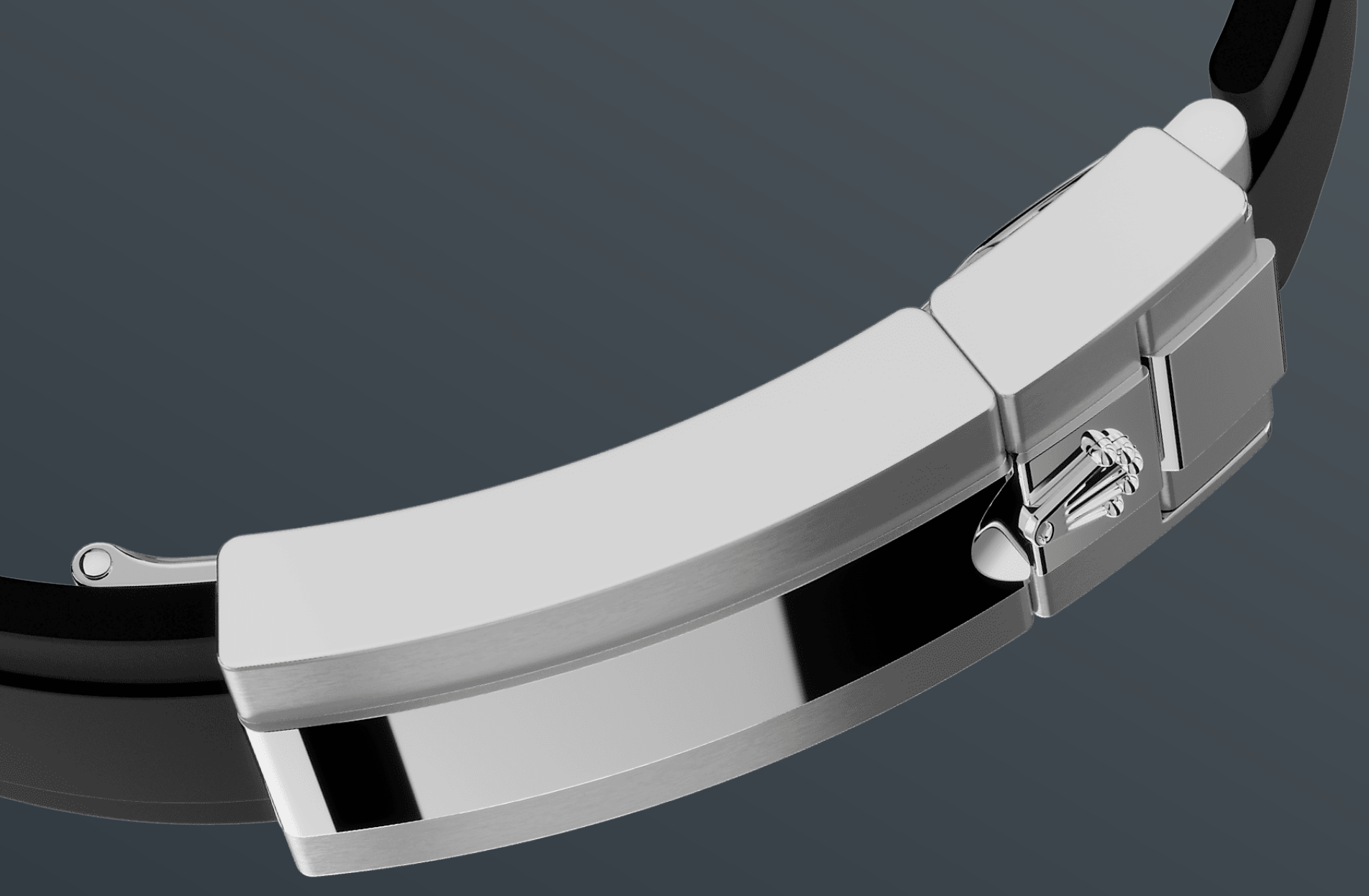




Yacht-Master 42

Oyster, 42 mm, beyaz altın

**18 kt beyaz altın Oyster
Perpetual Yacht-Master
42: kartal gözü kadran
ve Oysterflex bilezik.**



OYSTERFLEX BİLEZİK

Yüksek ölçüde dayanıklı ve uzun ömürlü

Yacht-Master modelinin Rolex tarafından geliştirilen patentli Oysterflex bileziği, metal bileziklere sportif bir alternatif oluşturur. Bilezik, titanyum ve nikel alaşımına sahip esnek bir metal parçayla saat kasasına ve Oysterlock güvenlik tokasına bağlıdır.

Bu parçanın üzeri, çevresel etkilere karşı çok dirençli, son derece sağlam ve saatin kullanıcısı için tamamen etkisiz olan yüksek performanslı

siyah elastomer ile kaplıdır. Ekstra konfor için Oysterflex bileziğın içi, saati bileğe sabitleyen, patentli, boylamasına yastık sistemiyle donatılmıştır. Bilezik, kazara açılmaları önleyen 18 kt beyaz altın Oysterlock güvenlik tokasıyla tamamlanmıştır. Ayrıca yine markanın tasarımı olan patentli Rolex Glidelock uzatma sistemi de yerleştirilmiştir. Tokanın altına entegre edilmiş bu yaratıcı dişli mekanizma, hiçbir alete gerek olmadan bilezik uzunluğunun yaklaşık 2,5 mm'lik artışlarla neredeyse 15 mm'ye kadar artırılmasını sağlar.



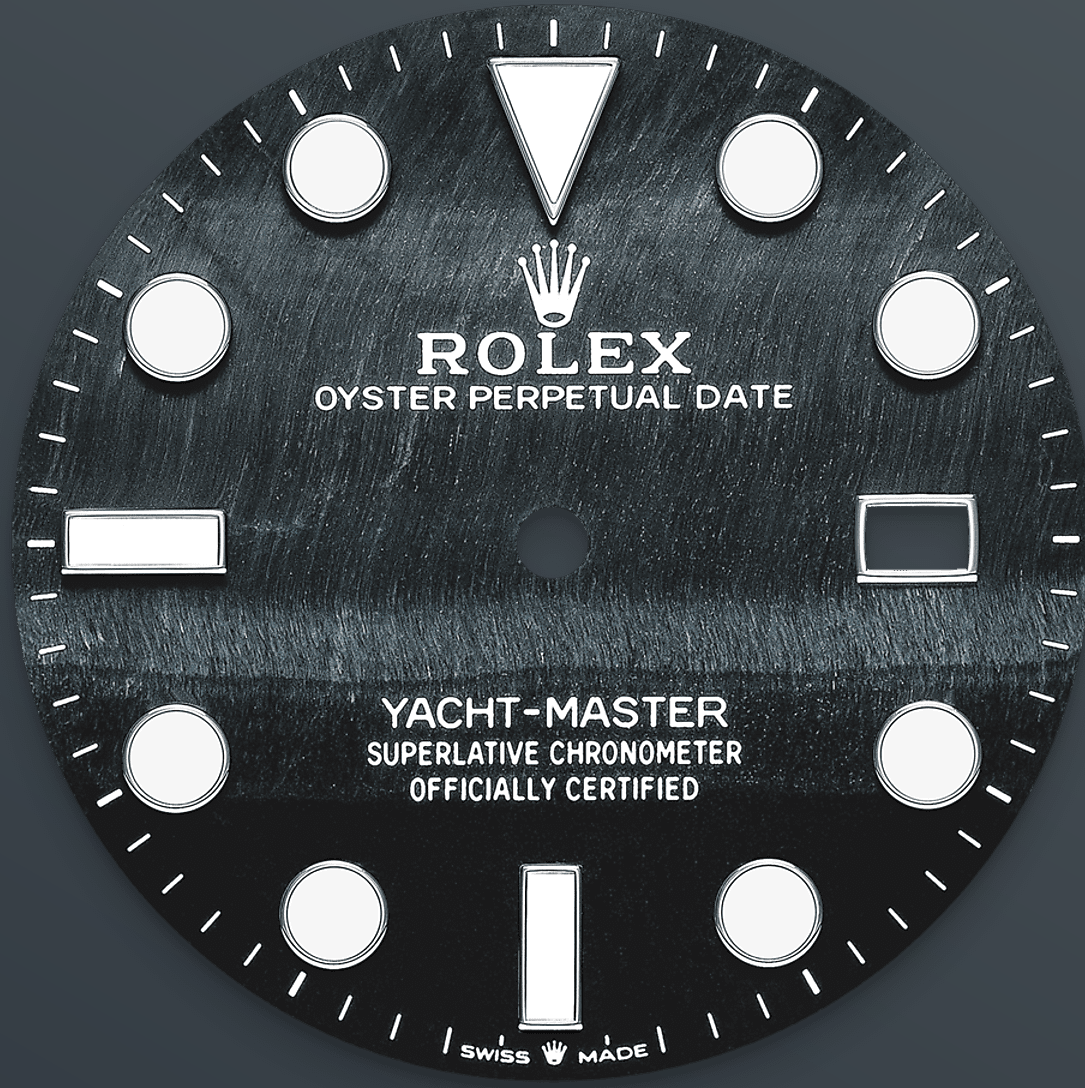
18 KARAT BEYAZ ALTIN

Mükemmelliğe adanmışlık

Kendi özel dökümhanesini işleten Rolex, en yüksek kalitede 18 kt altın alaşımları dökme konusunda rakipsizdir. Eklenen gümüş, bakır, platin veya paladyum oranlarına göre farklı 18 kt altın türleri elde edilir: sarı, pembe veya beyaz.

Bunlar ancak en saf metallerle oluşturulur ve altının kaliteye gösterilen büyük özenle şekillendirilmesinden önce, marka bünyesinde bulunan son teknoloji ekipmanlara sahip

laboratuvarlarda titizlikle incelenir. Rolex'in mükemmelliğe bađlılıđı ilk adımdan itibaren bađlar.

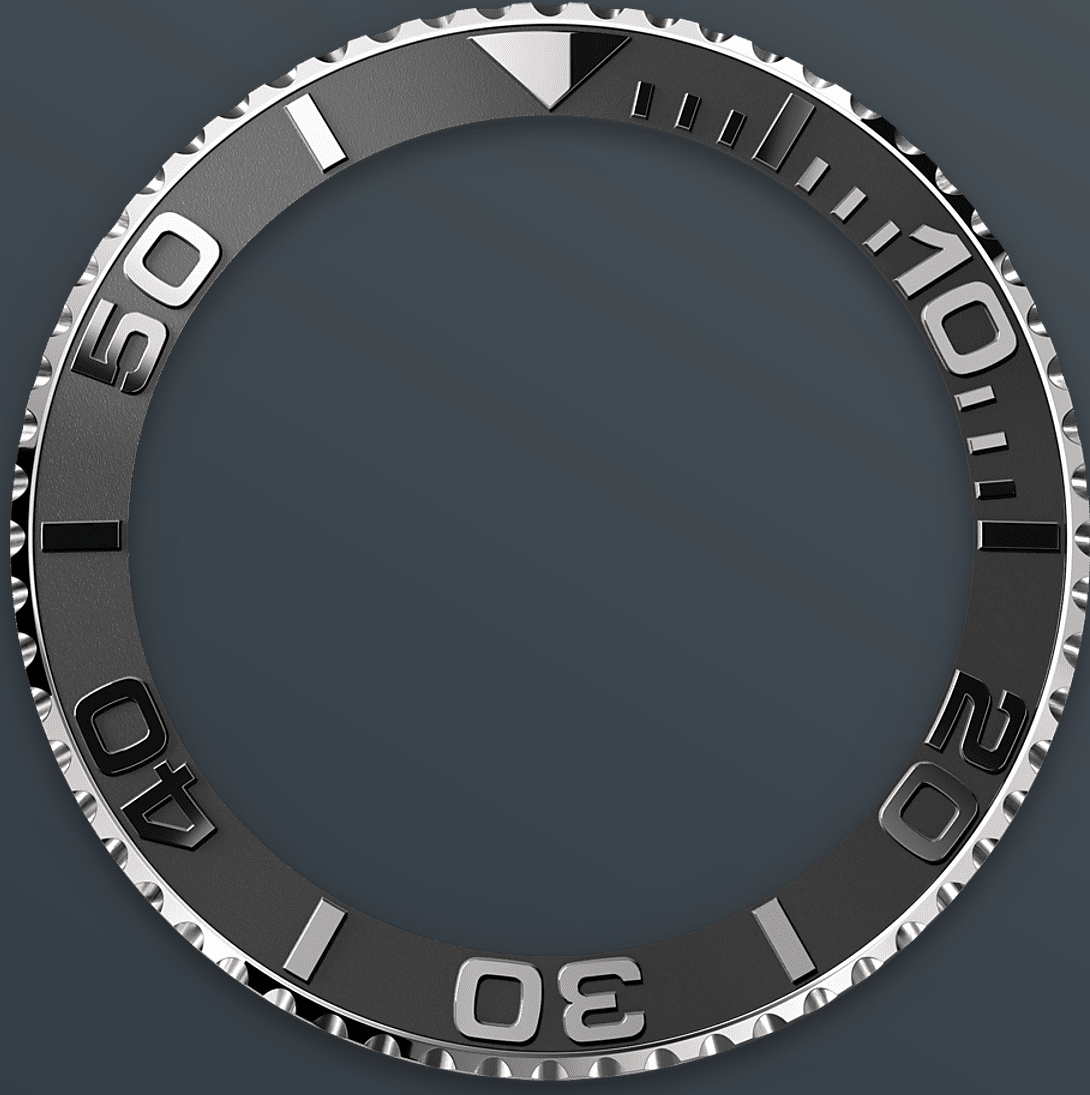


KARTAL GÖZÜ KADRAN

Olağanüstü okunurluk

Tüm Rolex profesyonel saatler gibi Yacht-Master 42 modeli de Chromalight gösterge sayesinde her koşulda ve bilhassa karanlıkta olağanüstü okunurluk sunar.

Üçgen, daire, dörtgen gibi sade formlardaki[?] geniş ibreler ve saat imleri, uzun süre ışıltı yayan parlak bir malzemeyle doldurulmuştur.



ÇİFT YÖNLÜ DÖNDÜRÜLEBİLİR ÇERÇEVE

Mesafeyi ölçme

Yacht-Master modelinin çift yönlü döndürülebilir, 60 dakika kademeli çerçevesi tamamen değerli metallerden yapılır veya ileri teknoloji ürünü seramikten Cerachrom disk ile donatılır.

Kabartmalı polisajlı rakamlar ve kademeler, mat ve kumlanmış arka planda açık bir şekilde öne çıkar.

Saati takan kişinin, örneğin iki şamandıra arasındaki süreyi hesaplamasına olanak sunan bu fonksiyonel çerçeve, ayrıca modelin ayırt edici görsel kimliğinin kilit bileşenidir.

Daha fazla teknik detay: Yacht-Master

Referans 226659

Model Kasası

Tür

Oyster, 42 mm, beyaz altın

Çap

42 mm

Malzeme

Beyaz altın

Çerçeve

Çift yöne döndürülebilir 60 dakika dereceli çerçeve, mat siyah renkli seramik Cerachrom disk, cilalı kabartma rakamlar ve dereceler

Oyster Mimarisi

Monoblok orta kasa, kilitli kasa kapağı ve kurma kolu

Kurma kolu

Vidalı, Triplock üçlü su geçirmezlik sistemi

Kristal

Çizilmeye karşı dayanıklı safir, tarih göstergesi üzerinde Cyclops lens

Su Geçirmezlik

100 metreye dek su geçirmezlik

Mekanizma

Tür

Perpetual, mekanik, otomatik kurma

Kalibre

3235, Rolex Üretimi

Dakiklik

Kasaya yerleştirildikten sonra
-2/+2 sn./gün

Balans

Paramanyetik mavi Parachrom pandül Yüksek performanslı Paraflex şok emiciler

Kurma

Perpetual rotor sayesinde çift yönlü otomatik kurma

Güç rezervi

Yaklaşık 70 saat

İşlevler

Merkezî akrep, yelkovan ve saniye ibresi. Hızlı ayarlanabilen anlık tarih. Hassas zaman ayarı için "saniye senkronizasyon" mekanizması.

Bilezik

Tür

Oysterflex

Bilezik Malzemesi

Yüksek performanslı elastomer kaplı esnek metal bıçaklar

Toka

Rolex Glidelock uzatma sistemi ile birlikte katlanır Oysterlock güvenlik tokası

Kadran

Tür

Kartal gözü

Ayrıntılar

Uzun ömürlü mavi ışığa sağlayan Chromalight sayesinde yüksek okunurluk

Sertifika

Tür

Üstün Kronometre (COSC + kasaya yerleştirildikten sonra Rolex sertifikası)

Daha fazlasını Rolex.com adresinde inceleyin ve keşfedin

Ticari markalar, hizmet markaları, ticari isimler, tasarımlar ve telif hakları gibi tüm fikrî mülkiyet hakları saklıdır.

Bu internet sitesinde yer alan hiçbir içerik, yazılı izin olmaksızın çoğaltılamaz. Rolex, bu internet sitesinde yer alan modelleri dilediği zaman deęiştirme hakkını saklı tutmaktadır.

