



Yacht-Master 37

Oyster, 37 mm, Oystersteel çelik ve platin

**Oyster bileziđiyle
Oystersteel elik ve
platin Oyster Perpetual
Yacht-Master 37.**



ÇİFT YÖNLÜ DÖNDÜRÜLEBİLİR ÇERÇEVE

Mesafeyi ölçme

Yacht-Master modelinin çift yönlü döndürülebilir, 60 dakika kademeli çerçevesi tamamen değerli metallerden yapılır veya ileri teknoloji ürünü seramikten Cerachrom disk ile donatılır.

Kabartmalı polisajlı rakamlar ve kademeler, mat ve kumlanmış arka planda açık bir şekilde öne çıkar.

Saati takan kişinin, örneğin iki şamandıra arasındaki süreyi hesaplamasına olanak sunan bu fonksiyonel çerçeve, ayrıca modelin ayırt edici görsel kimliğinin kilit bileşenidir.



ARDUVAZ KADRAN

Olağanüstü okunurluk

Tüm Rolex profesyonel saatler gibi Yacht-Master 37 modeli de Chromalight gösterge sayesinde her koşulda ve bilhassa karanlıkta olağanüstü okunurluk sunar.

Üçgen, daire, dörtgen gibi sade formlardaki geniş ibreler ve saat imleri, uzun süre ışıltı yayan parlak bir malzemeyle doldurulmuştur.

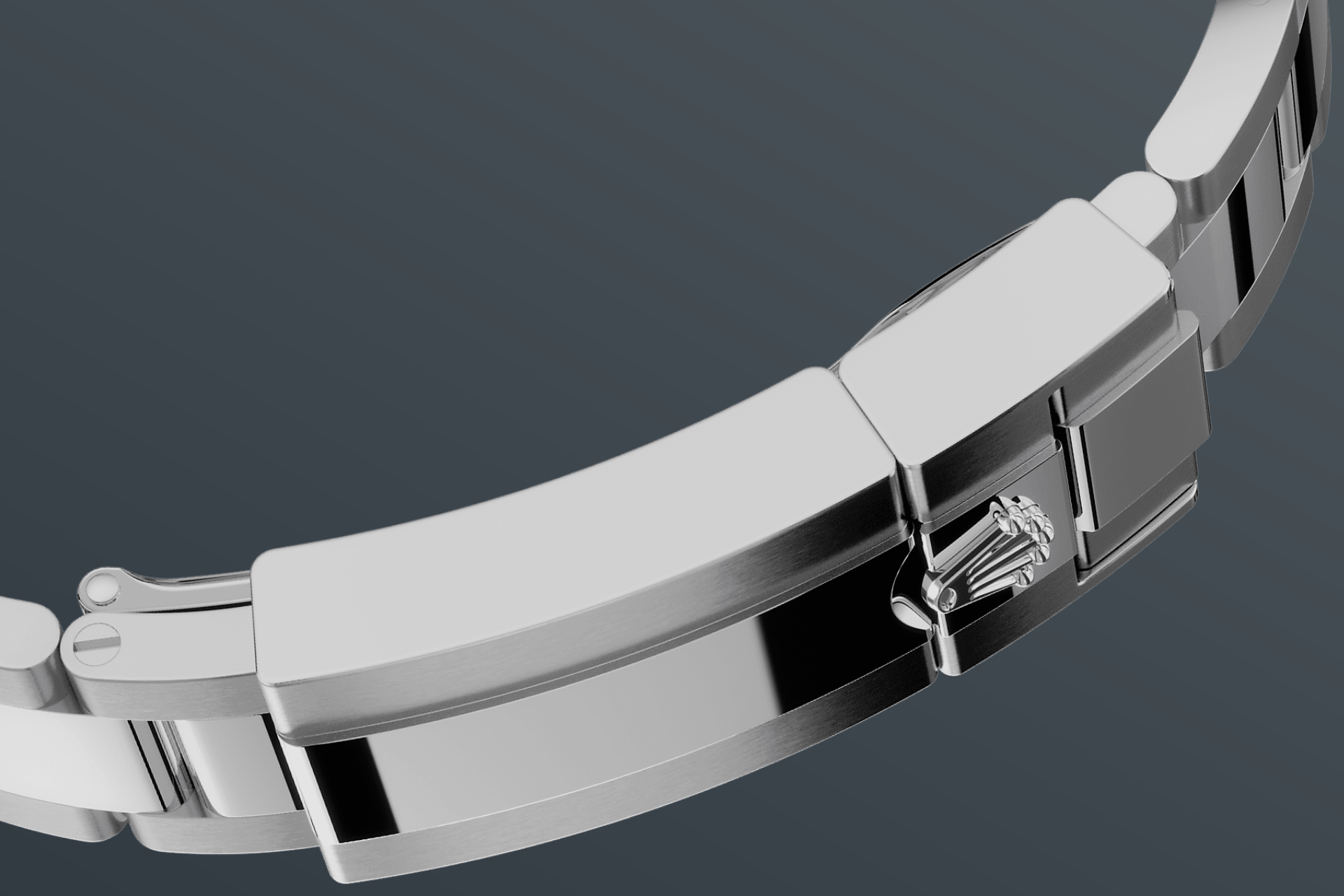


ROLESİUM

Efsanevi kombi nasyon

Birçok Rolex saati, Rolesor olarak bilinen sarı, beyaz veya Everose altın ve çeliğin artık efsaneleşmiş birleşimiyle sunulmaktadır. Ancak Rolesium, Yacht-Master modeline özel bir kreasyondur.

Kasa ve bileziğin sağlam Oystersteel çelikten, çerçevenin ise platinden yapıldığı Rolesium model, gümüşü beyazlığı ve canlı parlaklığıyla mutlak bir lüks hissi uyandırır.



OYSTER BİLEZİK

Biçim ve işlevin simyası

Hem dayanıklılık hem de rahat bir kullanım için tasarlanmış olan Oyster bilezik, biçim ve işlevin, estetik ve teknolojinin kusursuz simyasıdır. Kazara açılmayı önleyen bir Oysterlock katlanır toka ve yine Rolex'e özel Easylink konfor uzatma bağlantısı ile donatılmıştır.

Ustaca yapılmış bu sistem, saati takan kişinin bilezik uzunluğunu yaklaşık 5 mm artırmasını sağlayarak her durumda ekstra konfor sağlar.

Daha fazla teknik detay: Yacht-Master

Referans 268622

Model Kasası

Tür

Oyster, 37 mm, Oystersteel çelik ve platin

Çap

37 mm

Malzeme

Rolesium

Çerçeve

Çift yöne döndürülebilir, platin, kabartma rakamlarla 60 dakika derecelendirilmiş çerçeve

Oyster Mimarisi

Monoblok orta kasa, kilitli kasa kapağı ve kurma kolu

Kurma kolu

Vidalı, Triplock üçlü su geçirmezlik sistemi

Kristal

Çizilmeye karşı dayanıklı safir, tarih göstergesi üzerinde Cyclops lens

Su Geçirmezlik

100 metreye dek su geçirmezlik

Mekanizma

Tür

Perpetual, mekanik, otomatik kurma

Kalibre

2236, Rolex Üretimi

Dakiklik

Kasaya yerleştirildikten sonra
-2/+2 sn./gün

Balans

Patentli geometriye sahip silikon Syloxi pandül Yüksek performanslı Paraflex şok emiciler

Kurma

Perpetual rotor sayesinde çift yönlü otomatik kurma

Güç rezervi

Yaklaşık 55 saat

İşlevler

Merkezî akrep, yelkovan ve saniye ibresi. Hızlı ayarlanabilen anlık tarih. Hassas zaman ayarı için "saniye senkronizasyon" mekanizması.

Bilezik

Tür

Oyster, üç parçalı masif bağlantılar

Bilezik Malzemesi

Oystersteel çelik

Toka

Easylink 5 mm konfor uzatma bağlantılı katlanır Oysterlock güvenlik tokası

Kadran

Tür

Arduvaz

Ayrıntılar

Uzun ömürlü mavi ışığa sağlayan Chromalight sayesinde yüksek okunurluk

Sertifika

Tür

Üstün Kronometre (COSC + kasaya yerleştirildikten sonra Rolex sertifikası)

Daha fazlasını Rolex.com adresinde inceleyin ve keşfedin

Ticari markalar, hizmet markaları, ticari isimler, tasarımlar ve telif hakları gibi tüm fikrî mülkiyet hakları saklıdır.

Bu internet sitesinde yer alan hiçbir içerik, yazılı izin olmaksızın çoğaltılamaz. Rolex, bu internet sitesinde yer alan modelleri dilediği zaman deęiştirme hakkını saklı tutmaktadır.

