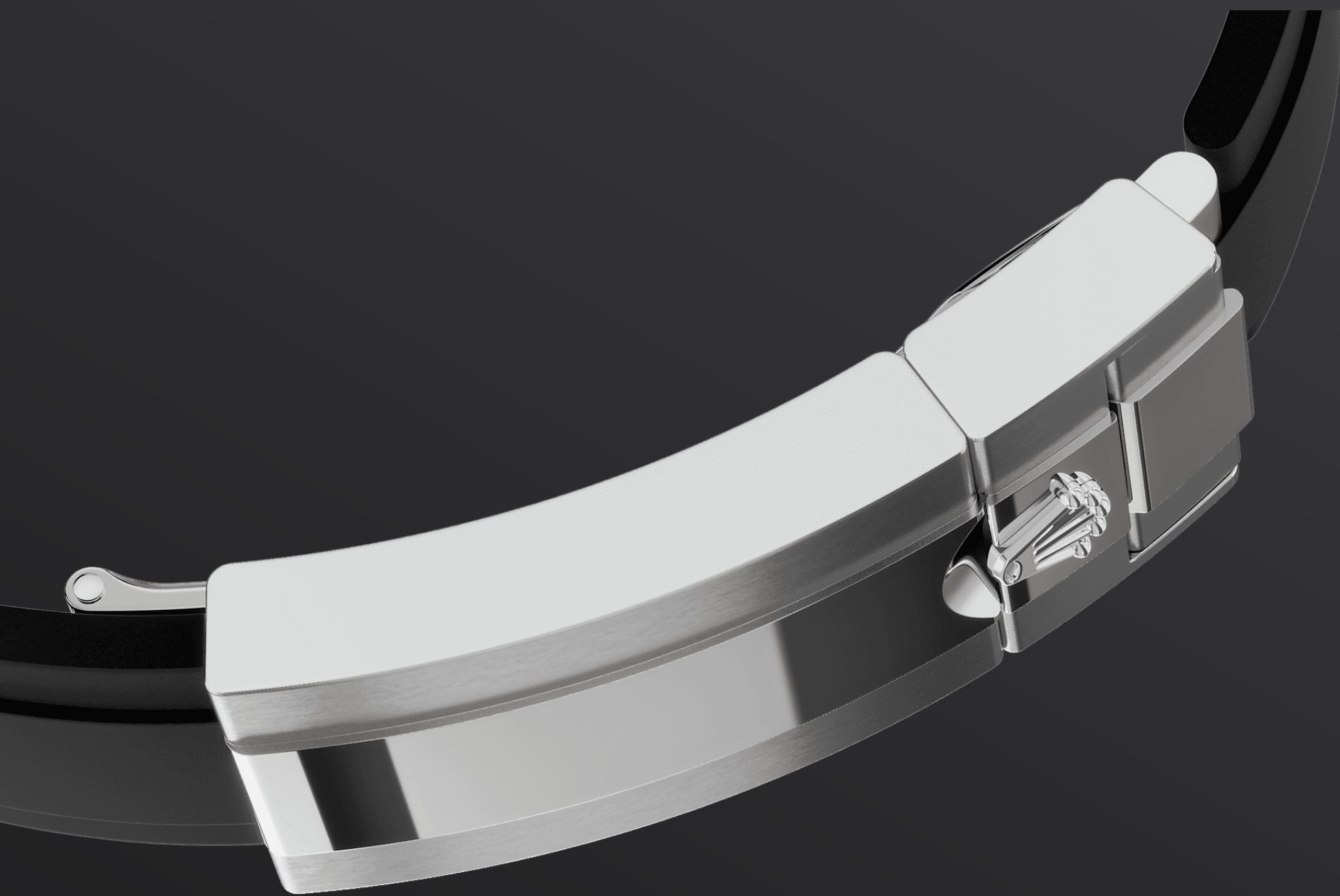




Cosmograph Daytona

Oyster, 40 mm, vàng trắng

**Mẫu Oyster Perpetual
Cosmograph
Daytona này chế tác
từ vàng trắng 18ct với
mặt đồng hồ màu đen
sáng và xám thép, nạm
kim cương và dây đeo
Oysterflex, tích hợp
vành đồng hồ
Cerachrom đen và khắc
thang đo tachymetric.**



DÂY ĐEO OYSTERFLEX

Khả năng chống chịu mạnh mẽ và bền bỉ

Các phiên bản Cosmograph Daytona bằng vàng 18 ct với vành đồng hồ Cerachrom có trên dây đeo Oysterflex. Được phát triển bởi Rolex và đã được cấp bằng sáng chế, dây đeo này kết hợp độc đáo giữa độ bền của một chiếc dây đeo kim loại với sự thoải mái của dây đeo đàn hồi.

Nó được làm từ hai lưỡi kim loại cong, linh hoạt – mỗi lưỡi cho một phần dây đeo – được đúc khuôn với vật liệu đàn hồi hiệu suất cao màu đen. Để mang

lại sự thoải mái tối ưu, dây đeo Oysterflex được trang bị miếng đệm ở các mặt bên trong và có khóa an toàn Oysterlock để ngăn việc bung khóa bất ngờ. Chiều dài của dây có thể được điều chỉnh thông qua hệ thống nối dây kiểu khóa trượt Rolex khéo léo.



VÀNG TRẮNG 18 CT

Cam kết chất lượng xuất sắc

Nhờ có xưởng đúc riêng của mình, Rolex có khả năng đúc hợp kim vàng 18 ct chất lượng cao nhất. Theo tỷ lệ bạc, đồng, bạch kim hoặc palladium, Rolex tạo ra được các loại vàng 18 ct: vàng kim, vàng hồng hoặc vàng trắng.

Chúng được làm bằng kim loại tinh khiết nhất và được kiểm tra tỉ mỉ trong một phòng thí nghiệm nội bộ với thiết bị hiện đại, trước khi vàng được tạo hình và chế tác với sự đầu tư chăm sóc chất lượng chu

đáo nhất. Rolex cam kết độ xuất sắc bắt đầu từ bước nguyên liệu.



MẶT ĐỒNG HỒ MÀU ĐEN SÁNG VÀ XÁM THÉP

Kết hợp bộ đếm với chức năng bấm giờ

Mẫu này kết hợp mặt đồng hồ màu đen sáng và xám thép, nạm kim cương với vạch dấu giờ đính đá và kim đồng hồ từ vàng 18 ct với màn hình hiển thị Chromalight, làm từ vật liệu phát quang dễ đọc.

Mặt đồng hồ này cho phép các tay đua có thể theo dõi thời gian đua và đề ra chiến lược.



THANG ĐO TACHYMETRIC

Bộ bấm giờ hiệu năng cao

Một phần quan trọng tạo nên phong cách của dòng sản phẩm là vành đồng hồ đúc thang đo tachymetric để đo tốc độ trung bình lên tới 400 dặm hoặc ki-lô-mét mỗi giờ. Pha trộn giữa công nghệ cao với yếu tố thẩm mỹ tinh tế, vành đồng hồ màu đen là sự gợi nhớ đến mẫu năm 1965 được trang bị một miếng đệm vành đồng hồ Plexiglas màu đen.

Vành đồng hồ đơn khối Cerachrom bằng gốm công nghệ cao cung cấp một số ưu điểm: chống ăn mòn,

chống trầy xước và không bị ảnh hưởng bởi tia UV. Kiểu dáng vành đồng hồ cực kỳ bền bỉ mang đến một thang đo tachymetric rõ nét ngoài sức tưởng tượng, nhờ vào lớp bạch kim mỏng phủ lên các chữ số và vạch chia độ nhờ quy trình PVD (Công nghệ mạ chân không). Vành đồng hồ đơn khối Cerachrom được làm từ mảnh vật liệu đơn khối và giữ mặt kính nằm cố định chắc chắn trên vỏ đồng hồ, đảm bảo độ chống thấm nước.

Thêm thông tin về chi tiết kỹ thuật của Cosmograph Daytona

Số tham chiếu 126519LN

Vỏ đồng hồ

Loại

Oyster, 40 mm, vàng trắng

Đường kính

40 mm

Vật liệu

Vàng trắng

Vành đồng hồ

Vành đồng hồ Cerachrom đơn khối màu đen, chất liệu gốm, đúc thang đo tachymetric

Kết cấu Oyster

Vỏ giữa nguyên khối, nắp lưng xoắn vít và núm vặn

Núm vặn

Siết chặt, hệ thống chống thấm nước ba tầng Triplock

Mặt kính

Sapphire chống trầy xước

Chống thấm nước

Khả năng chống thấm nước lên đến 100 mét / 330 feet

Bộ máy

Loại

Perpetual, bộ máy tự lên dây có cơ chế bấm giờ cơ học

Calibre

4131, sản xuất bởi Rolex

Độ chính xác

-2/+2 giây/ngày, sau khi lắp đặt hoàn chỉnh

Bộ dao động

Dây tóc xanh Parachrom thuận từ.
Công nghệ Paraflex chống sốc cao

Lên dây

Cơ chế tự lên dây hai chiều thông qua Perpetual rotor

Dự trữ năng lượng

Xấp xỉ 72 tiếng

Tính năng

Kim giờ, kim phút tại trung tâm, kim giây nhỏ tại điểm 6 giờ. Bấm giờ thông qua kim dây trung tâm, bộ đếm 30 phút tại điểm 3 giờ và bộ đếm 12 giờ tại điểm 9 giờ. Chế độ dừng kim giây để cài đặt thời gian chính xác

Dây đeo

Loại

Oysterflex

Khóa cài

Khóa gập an toàn Oysterlock với hệ thống giãn Rolex Glidelock

Chất liệu dây đeo

Lưỡi kim loại linh hoạt kết hợp với vật liệu đàn hồi hiệu năng cao

Mặt đồng hồ

Loại

Màu đen sáng và xám thép, nạm kim cương

Chi tiết

Màn hình Chromalight rõ nét, dễ đọc với ánh sáng phát quang màu xanh dương bền lâu

Chứng nhận

Loại

Superlative Chronometer (chứng
nhận COSC + Rolex sau khi lắp vỏ)

Tìm hiểu và khám phá thêm tại Rolex.com

**Tất cả các quyền sở hữu trí tuệ như
nhãn hiệu Trademark, nhãn hiệu dịch
vụ, tên thương mại, kiểu dáng và bản
quyền đều được bảo hộ.**

Không được sao chép bất cứ thông tin gì
trên website này nếu chưa được sự cho
phép. Rolex có quyền thay đổi các mẫu
đồng hồ trên website hiện tại bất cứ lúc
nào.

