



# Datejust 36

Oyster, 36 mm, thép Oystersteel và vàng kim

**Đồng hồ Oyster  
Perpetual Datejust 36  
bằng thép Oystersteel  
và vàng kim đi kèm mặt  
số màu trắng và dây  
đeo Oyster.**



VÀNH KHÓA

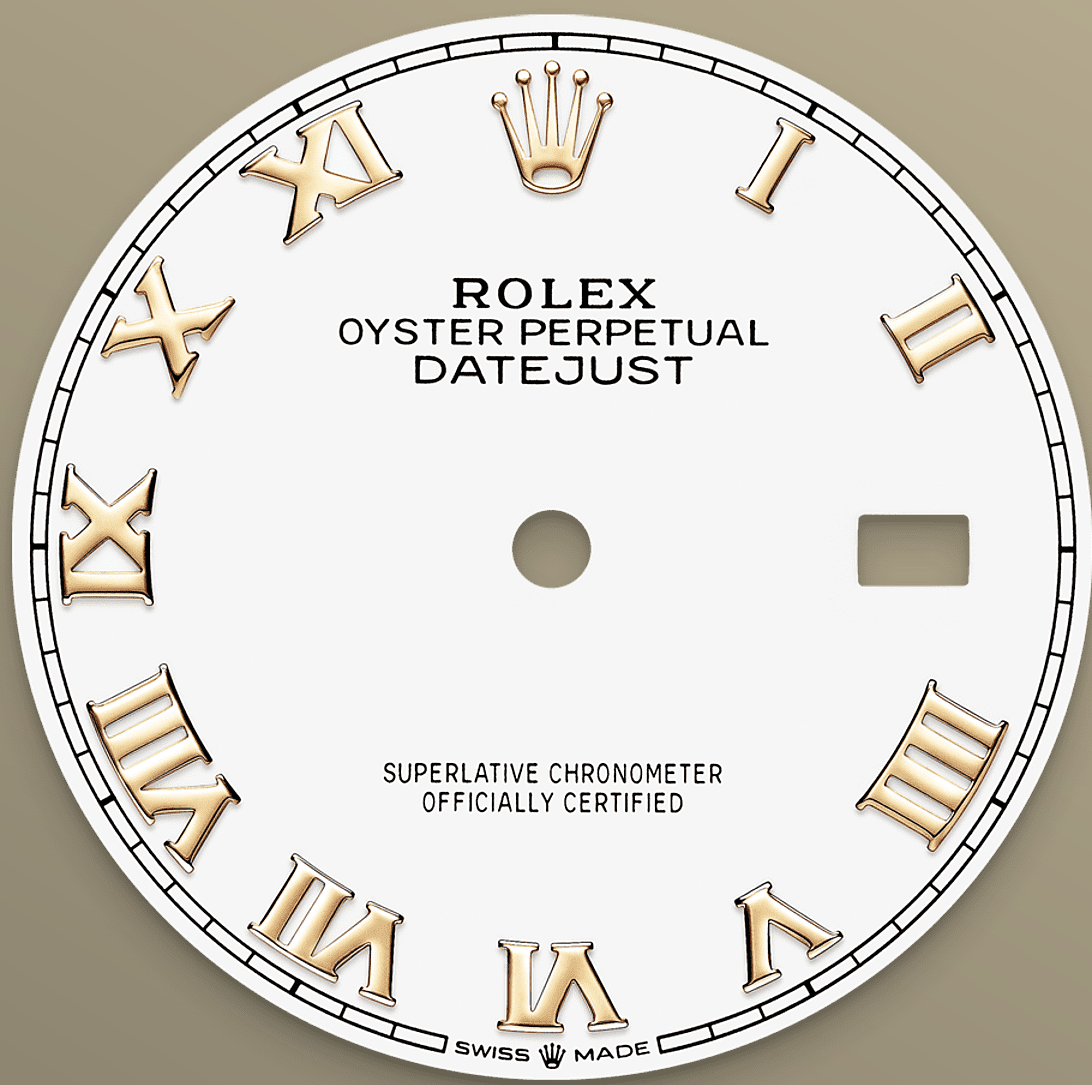
## Dấu hiệu đặc trưng của Rolex

Vành khóa Rolex là dấu ấn của sự khác biệt. Ban đầu, các khóa trên vành đồng hồ Oyster được tạo ra để siết chặt vành đồng hồ với vỏ đồng hồ một cách dễ dàng, nhằm đảm bảo chống thấm nước tuyệt đối cho đồng hồ.

Thiết kế tương đồng với khóa trên nắp lưng đồng hồ được vít chặt với vỏ đồng hồ giúp chống thấm nước nhờ công cụ đặc biệt của Rolex. Theo thời gian, thiết kế khóa đã trở thành một chi tiết có tính thẩm mỹ cao,







MẶT ĐỒNG HỒ MÀU TRẮNG

## Sáng tạo vô hạn

Sơn mài đường như có khả năng sáng tạo vô hạn về màu sắc với cường độ hoàn hảo và tạo hiệu ứng trơn nhẵn. Kỹ thuật sơn mài bao gồm việc phủ liên tiếp sáu lớp sơn mài mỏng lên một phiến đỡ bằng đồng.

Sau đó, một lớp sơn bóng không màu được phủ lên để tạo chiều sâu và độ bóng cho màu sắc và sắc thái của mặt đồng hồ. Sau khi lớp sơn bóng khô, bề mặt của mặt đồng hồ được đánh bóng để làm nổi bật màu sắc; sau đó mặt đồng hồ sẵn sàng để được in chuyển chi tiết dập và đính các phụ kiện.

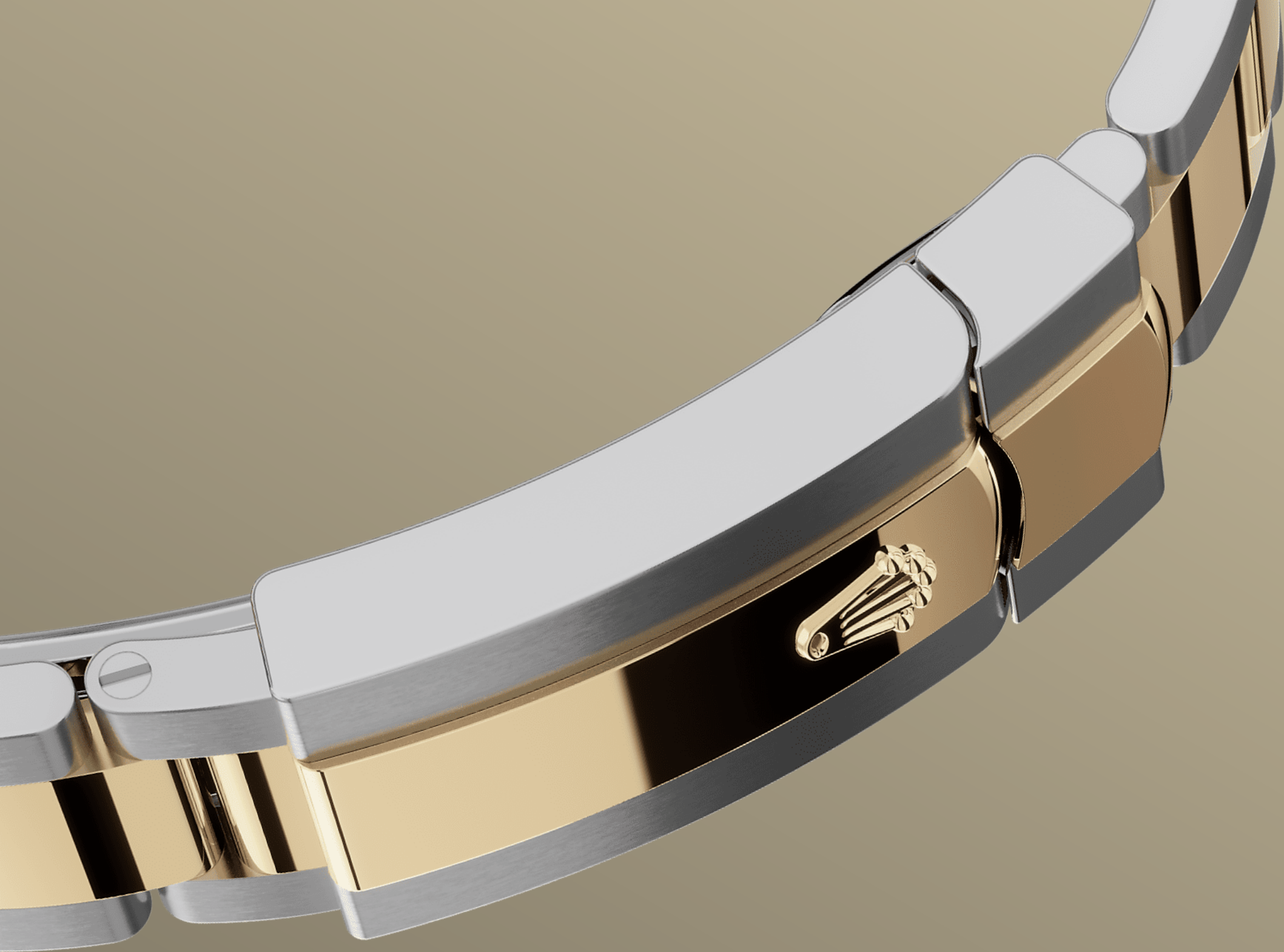


ROLESOR VÀNG

## Cuộc hội ngộ của hai kim loại

Vàng được ưa chuộng bởi sự lấp lánh và sang quý. Thép cứng cố độ bền và độ tin cậy. Chúng kết hợp hài hòa các đặc tính tốt nhất của mình với nhau.

Đại diện cho một dấu ấn bản sắc của Rolex, Rolesor đã có trong các mẫu đồng hồ Rolex kể từ đầu thập niên 1930, và được đăng ký nhãn hiệu từ năm 1933. Đây là một trong số những điểm đặc trưng nổi bật của bộ sưu tập Oyster.



DÂY ĐEO OYSTER

# Thiết kế giả kim hoàn hảo về cả kiểu dáng lẫn chức năng

Dây đeo Oyster là một thiết kế giả kim hoàn hảo về cả kiểu dáng lẫn chức năng, tính thẩm mỹ và công nghệ, được thiết kế thỏa mãn tiêu chí bền chắc và thoải mái.

Dây đeo được trang bị khóa Oysterclasp và mắt dây mở rộng tiện lợi Easylink độc quyền của Rolex. Hệ thống tinh xảo này cho phép người đeo tăng chiều







# Thêm thông tin về chi tiết kỹ thuật của Datejust

Số tham chiếu 126233

## Vỏ đồng hồ

### Loại

Oyster, 36 mm, thép Oystersteel và vàng kim

### Đường kính

36 mm

### Vật liệu

Rolesor vàng

### Vành đồng hồ

Dạng khía

### Kết cấu Oyster

Vỏ giữa nguyên khối, nắp lưng xoắn vít và núm vặn

### Núm vặn

Siết chặt, hệ thống chống thấm nước hai lớp Twinlock

### Mặt kính

Sapphire chống trầy xước, ô kính phóng to có hiển thị ngày tháng

### Chống thấm nước

Khả năng chống thấm nước lên đến 100 mét / 330 feet

## Bộ máy

### Loại

Perpetual, máy cơ, tự lên dây

### Calibre

3235, Nhà sản xuất Rolex

### Độ chính xác

-2/+2 giây/ngày, sau khi lắp đặt hoàn chỉnh

### **Bộ dao động**

Dây tóc xanh Parachrom thuận từ.  
Công nghệ Paraflex chống sốc cao

### **Lên dây**

Cơ chế tự lên dây hai chiều thông qua Perpetual rotor

### **Dự trữ năng lượng**

Xấp xỉ 70 tiếng

### **Tính năng**

Kim giờ, kim phút, kim giây trung tâm.  
Hiển thị ngày tức thời với chức năng cài đặt nhanh. Chế độ dừng kim giây để cài đặt thời gian chính xác

## **Dây đeo**

---

### **Loại**

Oyster, mỗi nối 3 mảnh chắc chắn

### **Khóa cài**

Khóa gập Oysterclasp với mỗi nối phụ tiện dụng 5 mm Easylink

### **Chất liệu dây đeo**

Rolesor vàng - hỗn hợp thép Oystersteel và vàng kim

## **Mặt số đồng hồ**

---

### **Loại**

Màu trắng

## **Chứng nhận**

---

### **Loại**

Superlative Chronometer (chứng nhận COSC + Rolex sau khi lắp vỏ)

# Tìm hiểu và khám phá thêm tại Rolex.com

**Tất cả các quyền sở hữu trí tuệ như  
nhãn hiệu Trademark, nhãn hiệu dịch  
vụ, tên thương mại, kiểu dáng và bản  
quyền đều được bảo hộ.**

Không được sao chép bất cứ thông tin gì  
trên website này nếu chưa được sự cho  
phép. Rolex có quyền thay đổi các mẫu  
đồng hồ trên website hiện tại bất cứ lúc  
nào.

