



Datejust 36

Oyster, 36 mm, thép Oystersteel và vàng trắng

**Đồng hồ Oyster
Perpetual Datejust 36
bằng Thép Oystersteel
và vàng trắng đi kèm
mặt số mặt số vỏ trai
trắng nam kim cương
và dây đeo Jubilee.**



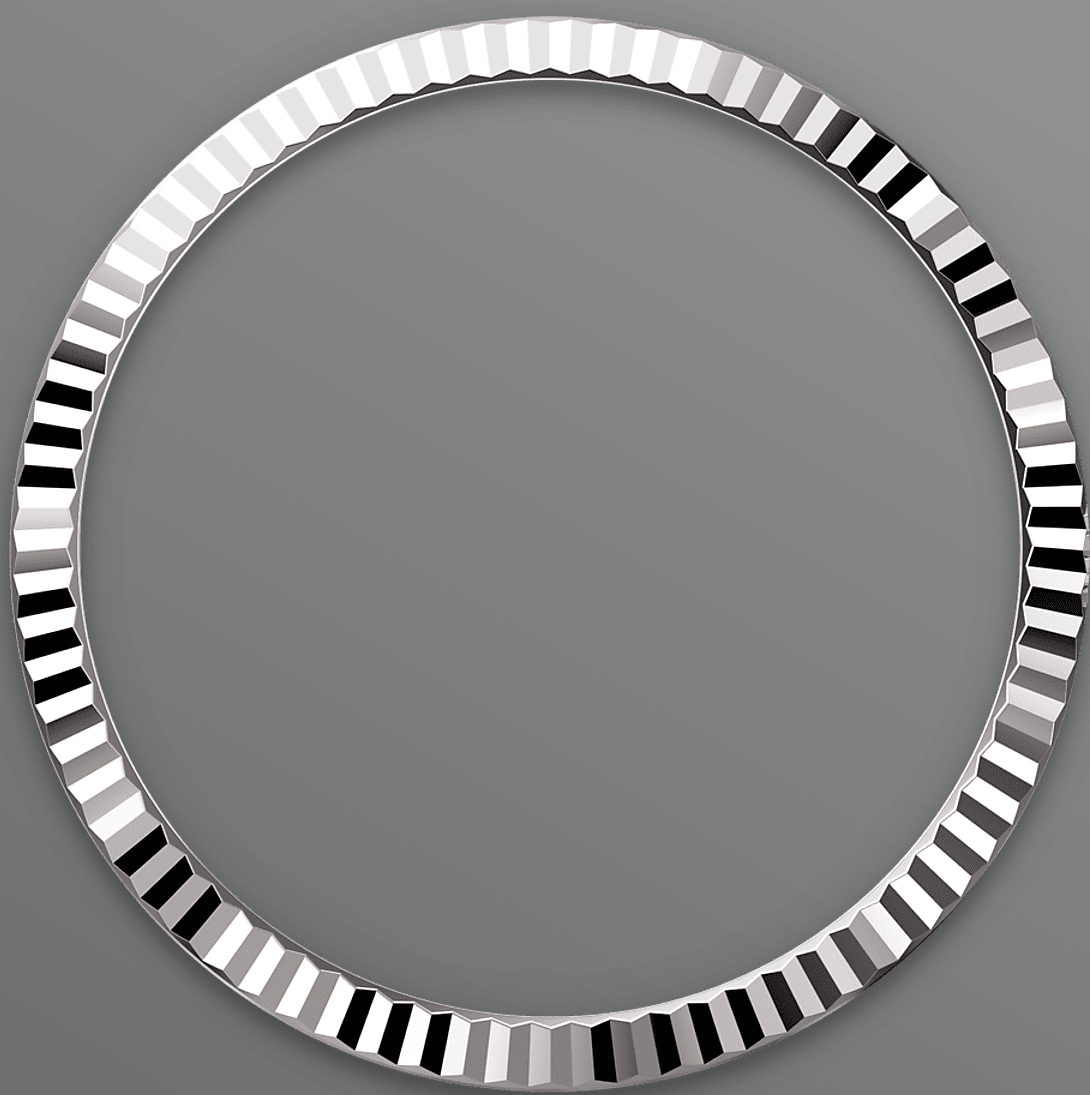
MẶT ĐỒNG HỒ NGỌC TRAI

Làm nổi bật vẻ đẹp tự nhiên

Mặt đồng hồ đi kèm khung vàng 18 ct nạm kim cương. Ngọc trai luôn mang hình ảnh huyền bí đầy bất ngờ từ chính chất liệu tự nhiên của nó. Tùy thuộc vào nguồn gốc của ngọc trai, nó có thể có màu hồng, màu trắng, màu đen hoặc màu vàng. Khác nhau về màu sắc, cường độ và cấu trúc theo các phần của vỏ mà từ đó được chiết xuất.

Tại Rolex, ngọc trai luôn giữ màu sắc tự nhiên, không nhuộm màu nhân tạo. Thay vào đó, bí quyết

đặc biệt và sự tinh xảo chính là điểm nhấn làm nổi bật vẻ đẹp tự nhiên của ngọc trai và giữ màu sắc nguyên bản. Vì chất liệu ngọc trai của mặt đồng hồ luôn độc đáo, nên bạn sẽ không tìm được mặt đồng hồ tương tự trên tay bất kỳ ai khác.



VÀNH KHÓA

Dấu hiệu đặc trưng của Rolex

Vành khóa Rolex là dấu ấn của sự khác biệt. Ban đầu, các khóa trên vành đồng hồ Oyster được tạo ra để siết chặt vành đồng hồ với vỏ đồng hồ một cách dễ dàng, nhằm đảm bảo chống thấm nước tuyệt đối cho đồng hồ.

Thiết kế tương đồng với khóa trên nắp lưng đồng hồ được vít chặt với vỏ đồng hồ giúp chống thấm nước nhờ công cụ đặc biệt của Rolex. Theo thời gian, thiết kế khóa đã trở thành một chi tiết có tính thẩm mỹ cao,

xứng đáng là bộ phận nổi bật mang phong cách Rolex. Ngày nay, vành khóa được làm bằng vàng và trở thành điểm nhấn riêng trên mẫu Datejust 36 này.

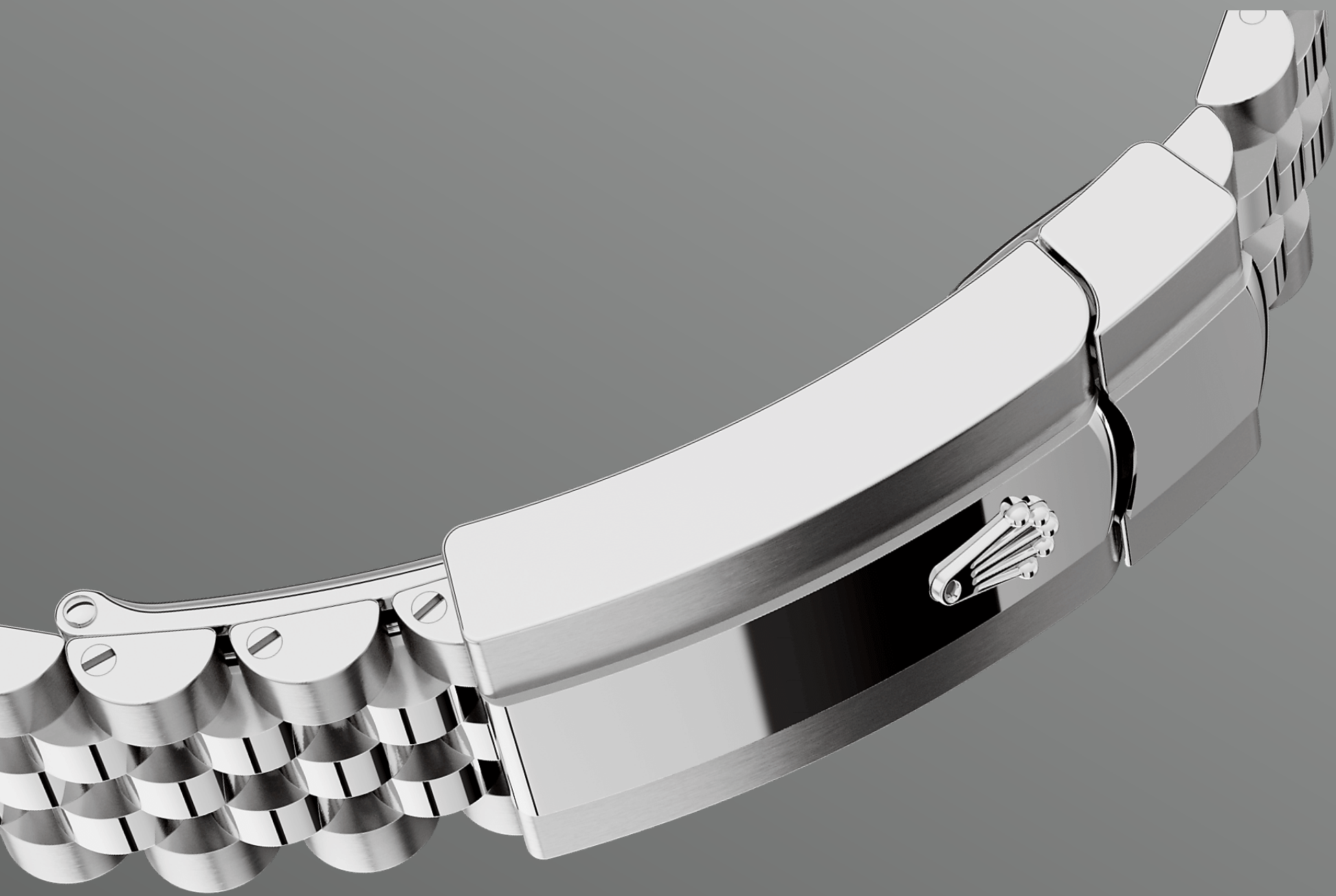


ROLESOR TRẮNG

Cuộc hội ngộ của hai kim loại

Vàng được ưa chuộng bởi sự lấp lánh và sang quý. Thép củng cố sức mạnh và độ tin cậy. Chúng kết hợp hài hòa các đặc tính tốt nhất của mình với nhau.

Đại diện cho một dấu ấn bản sắc của Rolex, Rolesor đã có trong các mẫu đồng hồ Rolex kể từ đầu thập niên 1930, và được đăng ký nhãn hiệu từ năm 1933. Đây là một trong số những trụ cột nổi bật của bộ sưu tập Oyster.



DÂY ĐEO JUBILEE

Mềm mại và thoải mái

Việc thiết kế, phát triển và sản xuất dây đeo Rolex và khóa cài, cũng như các bài kiểm tra nghiêm ngặt chúng phải đối mặt, đòi hỏi phải ứng dụng công nghệ cao.

Và với mọi bộ phận của đồng hồ, tính thẩm mỹ được đảm bảo dưới con mắt chuyên gia. Dây đeo đồng hồ kim loại Jubilee có thiết kế mềm mại và thoải mái với mỗi nối năm mảnh và được đặc biệt chế tác cho sự ra mắt của Oyster Perpetual Datejust vào năm 1945.

Thêm thông tin về chi tiết kỹ thuật của Datejust

Số tham chiếu 126234

Vỏ đồng hồ

Loại

Oyster, 36 mm, thép Oystersteel và vàng trắng

Đường kính

36 mm

Vật liệu

Rolesor trắng

Vành đồng hồ

Dạng khóa

Kết cấu Oyster

Vỏ giữa nguyên khối, nắp lưng xoắn vít và núm vặn

Núm vặn

Siết chặt, hệ thống chống thấm nước hai lớp Twinlock

Mặt kính

Sapphire chống trầy xước, ống kính Cyclops có hiển thị ngày tháng

Chống thấm nước

Khả năng chống thấm nước lên đến 100 mét / 330 feet

Bộ máy

Loại

Perpetual, máy cơ, tự lên dây

Calibre

3235, Nhà sản xuất Rolex

Độ chính xác

-2/+2 giây/ngày, sau khi lắp đặt hoàn chỉnh

Bộ dao động

Dây tóc xanh Parachrom thuận từ.
Công nghệ Paraflex chống sốc cao

Lên dây

Cơ chế tự lên dây hai chiều thông qua Perpetual rotor

Dự trữ năng lượng

Xấp xỉ 70 tiếng

Tính năng

Kim giờ, kim phút, kim giây trung tâm.
Hiển thị ngày tức thời với chức năng cài đặt nhanh. Chế độ dừng kim giây để cài đặt thời gian chính xác

Dây đeo

Loại

Jubilee, mỗi nối 5 mảnh

Khóa cài

Khóa gập Oysterclasp với mỗi nối phụ tiện dụng 5 mm Easylink

Chất liệu dây đeo

Thép Oystersteel

Mặt đồng hồ

Loại

Mặt đồng hồ ngọc trai trắng nạm kim cương

Chứng nhận

Loại

Superlative Chronometer (chứng nhận COSC + Rolex sau khi lắp vỏ)

Tìm hiểu và khám phá thêm tại Rolex.com

**Tất cả các quyền sở hữu trí tuệ như
nhãn hiệu Trademark, nhãn hiệu dịch
vụ, tên thương mại, kiểu dáng và bản
quyền đều được bảo hộ.**

Không được sao chép bất cứ thông tin gì
trên website này nếu chưa được sự cho
phép. Rolex có quyền thay đổi các mẫu
đồng hồ trên website hiện tại bất cứ lúc
nào.

