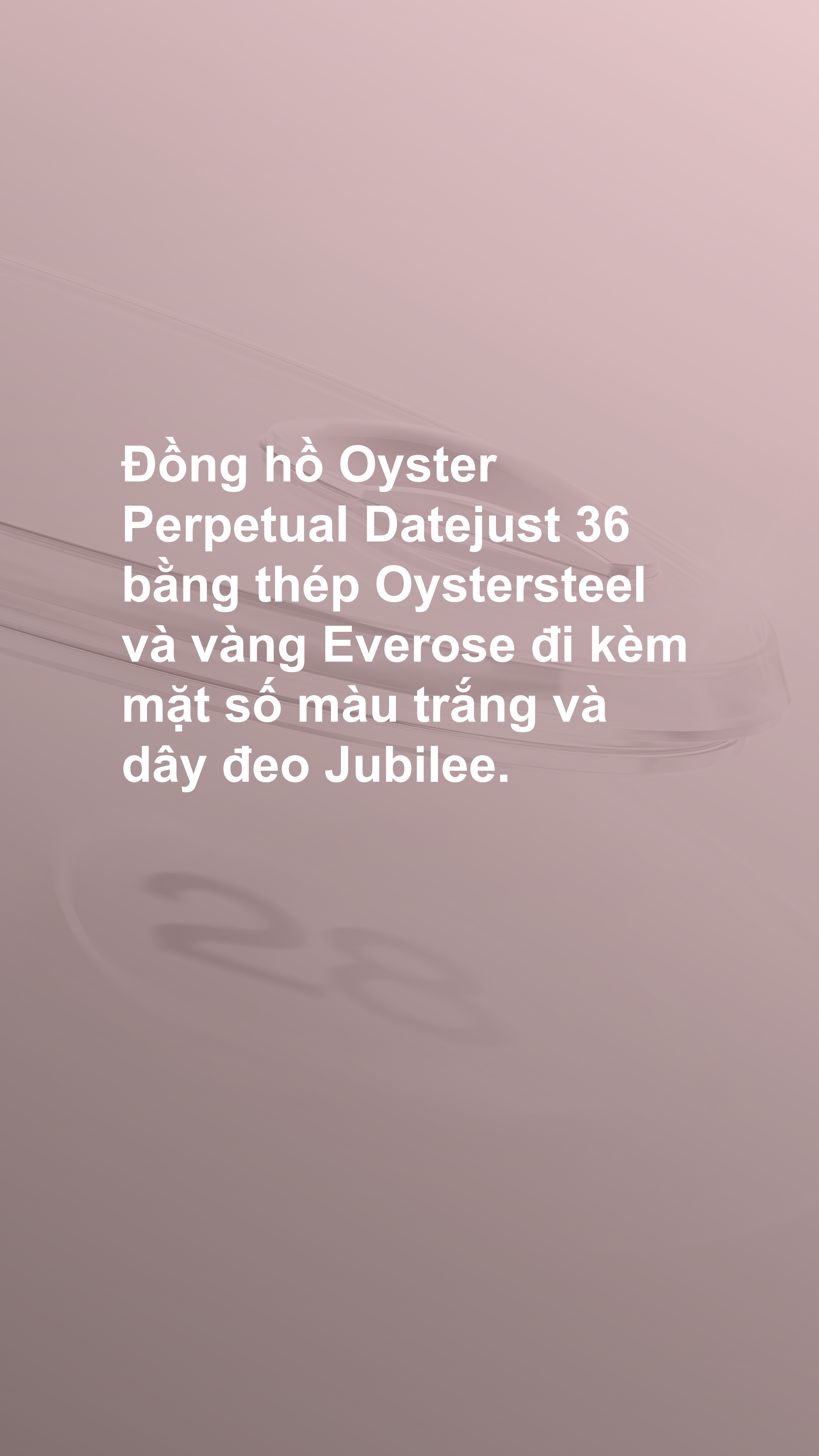




# Datejust 36

Oyster, 36 mm, thép Oystersteel, vàng  
Everose và kim cương



**Đồng hồ Oyster  
Perpetual Datejust 36  
bằng thép Oystersteel  
và vàng Everose đi kèm  
mặt số màu trắng và  
dây đeo Jubilee.**



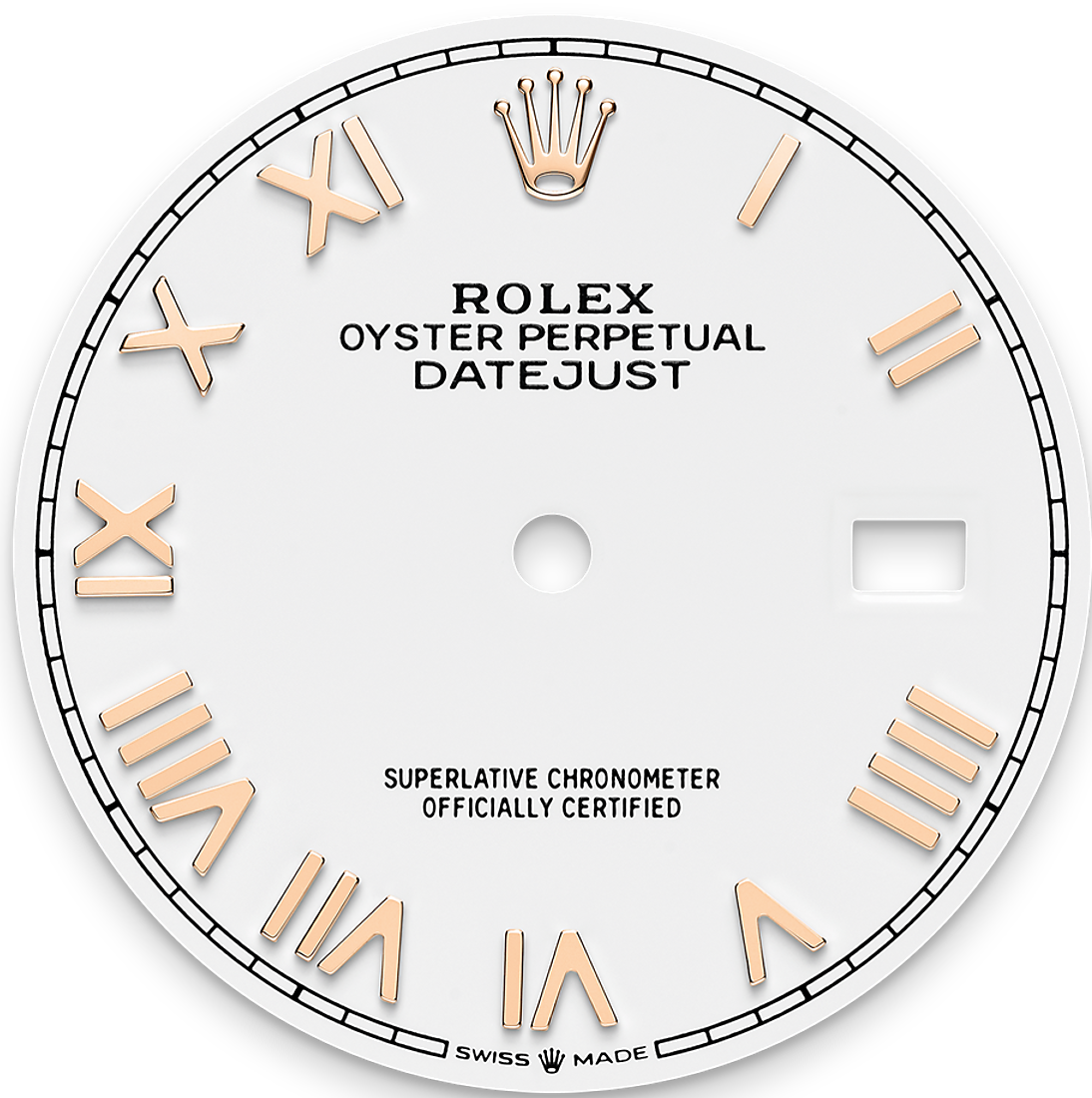
VÀNH ĐỒNG HỒ NẠM KIM CƯƠNG

## Bản giao hưởng của sự lấp lánh

Những nghệ nhân đính đá, như những nhà điêu khắc, chạm khắc các kim loại quý để tạo thành hình dáng nơi mỗi viên đá quý sẽ được đặt một cách hoàn hảo. Với kỹ nghệ và kỹ xảo của thợ kim hoàn, mỗi viên đá đều được đặt tỉ mỉ và căn chỉnh phù hợp với những viên khác, sau đó được đính lên vành đồng hồ vàng hoặc bạch kim.

Bên cạnh chất lượng của đá, một số tiêu chí khác góp phần tạo vẻ đẹp cho đồng hồ Rolex đính đá quý

gồm: sự sắp xếp chuẩn xác về độ cao của các viên đá, hướng và vị trí của chúng, độ đều đặn, chắc chắn và tỷ lệ bố trí, cũng như tính phức tạp ở công đoạn thao tác cuối với kim loại. Một sự kết hợp lấp lánh giúp nâng tầm chiếc đồng hồ và mê hoặc người đeo.



MẶT ĐỒNG HỒ MÀU TRẮNG

## Sáng tạo vô hạn

Sơn mài đường như có khả năng sáng tạo vô hạn về màu sắc với cường độ hoàn hảo và tạo hiệu ứng trơn nhẵn. Kỹ thuật sơn mài bao gồm việc phủ liên tiếp sáu lớp sơn mài mỏng lên một phiến đỡ bằng đồng.

Sau đó, một lớp sơn bóng không màu được phủ lên để tạo chiều sâu và độ bóng cho màu sắc và sắc thái của mặt đồng hồ. Sau khi lớp sơn bóng khô, bề mặt của mặt đồng hồ được đánh bóng để làm nổi bật màu sắc; sau đó mặt đồng hồ sẵn sàng để được in chuyển chi tiết dập và đính các phụ kiện.

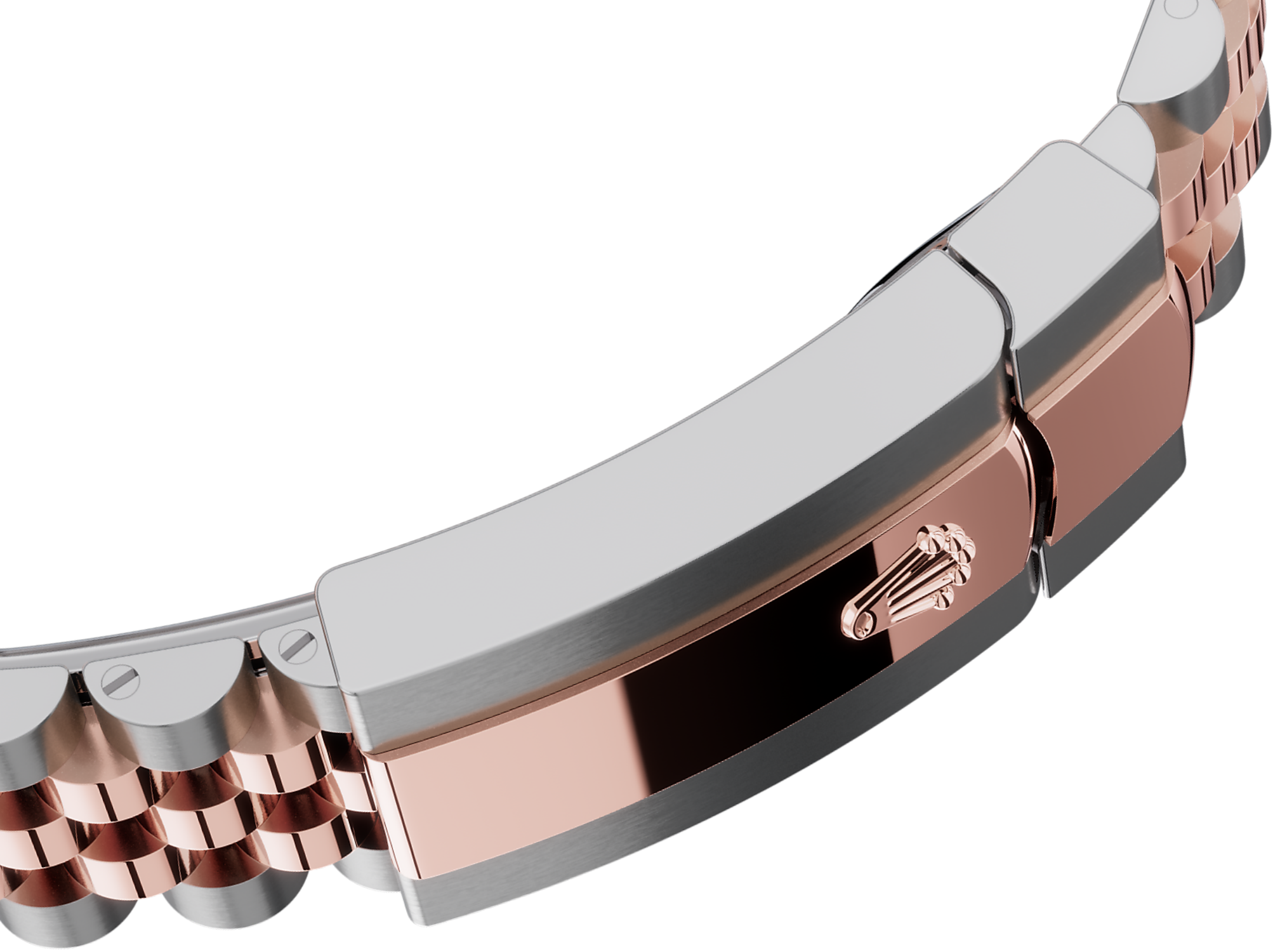


ROLESOR EVEROSE

## Cuộc hội ngộ của hai kim loại

Vàng được ưa chuộng bởi sự lấp lánh và sang quý. Thép cứng cố độ bền và độ tin cậy. Chúng kết hợp hài hòa các đặc tính tốt nhất của mình với nhau.

Đại diện cho một dấu ấn bản sắc của Rolex, Rolesor đã có trong các mẫu đồng hồ Rolex kể từ đầu thập niên 1930, và được đăng ký nhãn hiệu từ năm 1933. Đây là một trong số những điểm đặc trưng nổi bật của bộ sưu tập Oyster Perpetual



DÂY ĐEO JUBILEE

## Mềm mại và thoải mái

Việc thiết kế, phát triển và sản xuất dây đeo Rolex và khóa cài, cũng như các bài kiểm tra nghiêm ngặt chúng phải đối mặt, đòi hỏi phải ứng dụng công nghệ cao.

Và với mọi bộ phận của đồng hồ, tính thẩm mỹ được đảm bảo dưới con mắt chuyên gia. Dây đeo đồng hồ kim loại Jubilee có thiết kế mềm mại và thoải mái với mỗi nối năm mảnh và được đặc biệt chế tác cho sự ra mắt của Oyster Perpetual Datejust vào năm 1945.

# Thêm thông tin về chi tiết kỹ thuật của Datejust

Số tham chiếu 126281RBR

## Vỏ đồng hồ

### Loại

Oyster, 36 mm, thép Oystersteel, vàng Everose và kim cương

### Đường kính

36 mm

### Vật liệu

Rolesor Everose

### Vành đồng hồ

Nạm kim cương

### Kết cấu Oyster

Vỏ giữa nguyên khối, nắp lưng xoắn vít và núm vặn

### Núm vặn

Siết chặt, hệ thống chống thấm nước hai lớp Twinlock

### Mặt kính

Sapphire chống trầy xước, ô kính phóng to có hiển thị ngày tháng

### Chống thấm nước

Khả năng chống thấm nước lên đến 100 mét / 330 feet

## Bộ máy

### Loại

Perpetual, máy cơ, tự lên dây

### Calibre

3235, Nhà sản xuất Rolex

### Độ chính xác

-2/+2 giây/ngày, sau khi lắp đặt hoàn chỉnh

### **Bộ dao động**

Dây tóc xanh Parachrom thuận từ.  
Công nghệ Paraflex chống sốc cao

### **Lên dây**

Cơ chế tự lên dây hai chiều thông qua Perpetual rotor

### **Dự trữ năng lượng**

Xấp xỉ 70 tiếng

### **Tính năng**

Kim giờ, kim phút, kim giây trung tâm.  
Hiển thị ngày tức thời với chức năng cài đặt nhanh. Chế độ dừng kim giây để cài đặt thời gian chính xác

## **Dây đeo**

---

### **Loại**

Jubilee, mỗi nối 5 mảnh

### **Khóa cài**

Khóa gập Oysterclasp với mỗi nối phụ tiện dụng 5 mm Easylink

### **Chất liệu dây đeo**

Rolesor Everose - hỗn hợp thép Oystersteel và vàng Everose

## **Mặt số đồng hồ**

---

### **Loại**

Màu trắng

## **Chứng nhận**

---

### **Loại**

Superlative Chronometer (chứng nhận đồng hồ bấm giờ chính thức + chứng nhận của Rolex sau khi lắp ráp)

# Tìm hiểu và khám phá thêm tại Rolex.com

**Tất cả các quyền sở hữu trí tuệ như  
nhãn hiệu Trademark, nhãn hiệu dịch  
vụ, tên thương mại, kiểu dáng và bản  
quyền đều được bảo hộ.**

Không được sao chép bất cứ thông tin gì  
trên website này nếu chưa được sự cho  
phép. Rolex có quyền thay đổi các mẫu  
đồng hồ trên website hiện tại bất cứ lúc  
nào.

