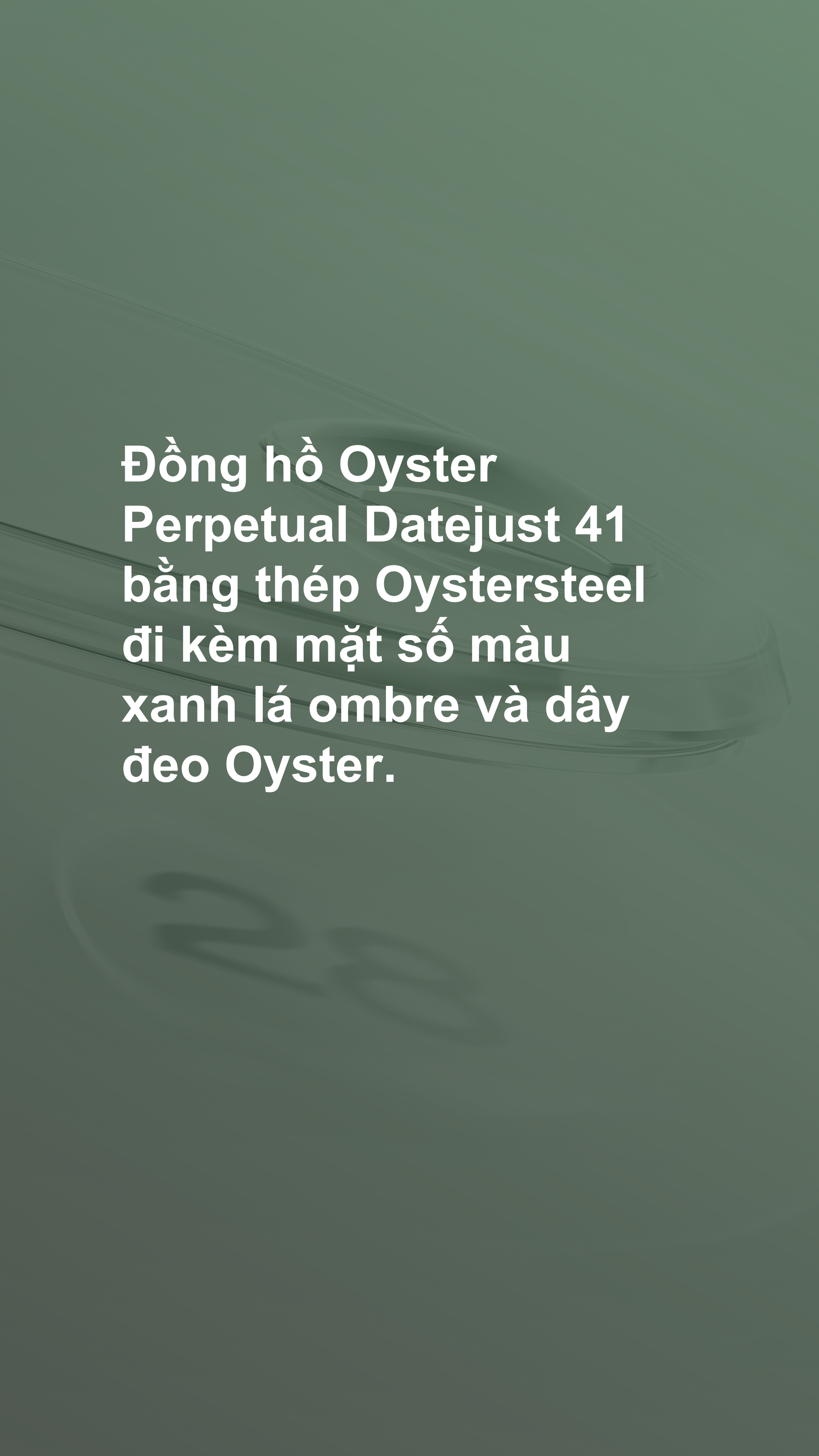




# Datejust 41

Oyster, 41 mm, thép Oystersteel



**Đồng hồ Oyster  
Perpetual Datejust 41  
bằng thép Oystersteel  
đi kèm mặt số màu  
xanh lá ombre và dây  
đeo Oyster.**



MẶT ĐỒNG HỒ MÀU XANH LÁ OMBRÉ

## Hiệu ứng chuyển màu độc đáo

Mặt đồng hồ này được phủ sơn mài hoàn toàn – đây là lần đầu tiên một mặt số kiểu ombre được phủ lớp sơn mài kể từ khi thiết kế này được đưa vào danh mục sản phẩm của thương hiệu năm 2019.

Lớp sơn mài màu xanh lá được phủ lên mặt nền, sau đó, giống như tất cả các mặt đồng hồ kiểu ombre, hiệu ứng ombré được tạo ra bằng cách phun sơn mài đen theo chuyển động đồng tâm. Các dòng chữ

màu trắng nổi bật và rõ nét với các vạch dầu giờ  
Chromalight.



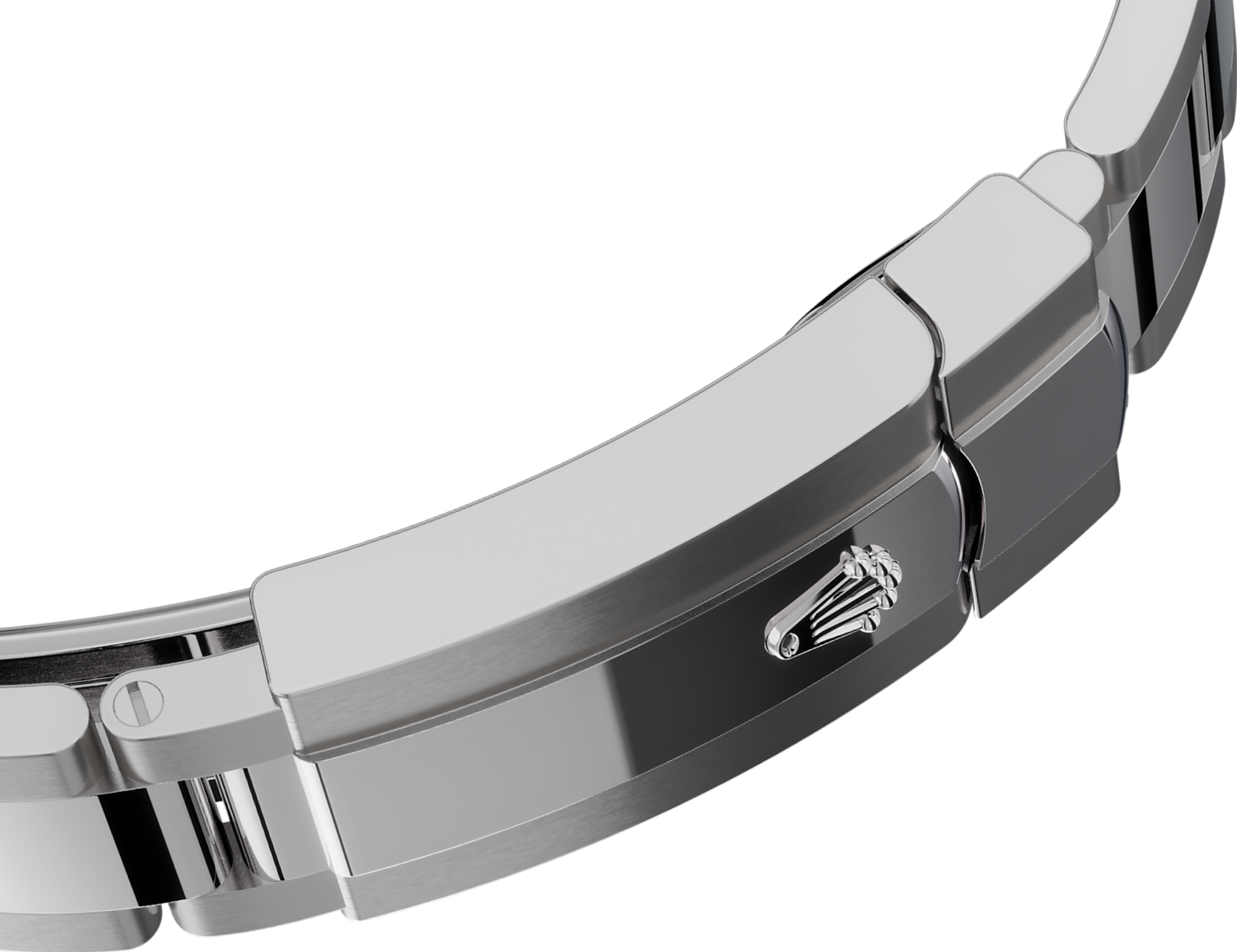
THÉP OYSTERSTEEL

## Khả năng chống ăn mòn mạnh mẽ

Rolex sử dụng thép Oystersteel cho vỏ đồng hồ bằng thép. Thép Oystersteel do thương hiệu Rolex phát triển và thuộc dòng thép 904L - loại hợp kim được sử dụng phổ biến nhất trong ngành công nghệ cao, hàng không và hóa chất, đây là những ngành mà độ kháng ăn mòn cực đại là điều thiết yếu.

Thép Oystersteel có sức bền ưu việt và có độ sáng bóng tuyệt vời khi được đánh bóng, đồng thời duy trì

được vẽ đẹp ngay cả trong những môi trường khắc nghiệt nhất.



DÂY ĐEO OYSTER

## Thiết kế giả kim hoàn hảo về cả kiểu dáng lẫn chức năng

Dây đeo Oyster là một thiết kế giả kim hoàn hảo về cả kiểu dáng lẫn chức năng, tính thẩm mỹ và công nghệ, được thiết kế thỏa mãn tiêu chí bền chắc và thoải mái.

Dây đeo được trang bị khóa Oysterclasp và mắt dây mở rộng tiện lợi Easylink độc quyền của Rolex. Hệ thống tinh xảo này cho phép người đeo tăng chiều

dài dây đeo thêm khoảng 5 mm, tạo sự thoải mái trong bất kỳ tình huống nào.



ỐNG KÍNH CYCLOPS

## Ống kính phóng đại

Ống kính Cyclops là một trong những đặc điểm nổi bật nhất của đồng hồ Rolex, và là một trong những tính năng dễ nhận biết nhất.

Được đặt tên theo người khổng lồ một mắt trong thần thoại Hy Lạp, ống kính Cyclops phóng đại hiển thị ngày của đồng hồ để đảm bảo khả năng đọc dễ dàng hơn. Đằng sau ống kính Cyclops, giống như mọi tính năng của chiếc đồng hồ Rolex, tất cả đều thuộc lịch sử phát minh, nghiên cứu và phát triển, đồng thời không ngừng vươn tới sự hoàn mỹ của hãng.

# Thêm thông tin về chi tiết kỹ thuật của Datejust

Số tham chiếu 126300

## Vỏ đồng hồ

### Loại

Oyster, 41 mm, thép Oystersteel

### Đường kính

41 mm

### Vật liệu

Thép Oystersteel

### Vành đồng hồ

Trơn

### Kết cấu Oyster

Vỏ giữa nguyên khối, nắp lưng xoắn vít và núm vặn

### Núm vặn

Siết chặt, hệ thống chống thấm nước hai lớp Twinlock

### Mặt kính

Sapphire chống trầy xước, ô kính phóng to có hiển thị ngày tháng

### Chống thấm nước

Khả năng chống thấm nước lên đến 100 mét / 330 feet

## Bộ máy

### Loại

Perpetual, máy cơ, tự lên dây

### Calibre

3235, Nhà sản xuất Rolex

### Độ chính xác

-2/+2 giây/ngày, sau khi lắp đặt hoàn chỉnh

### Bộ dao động

Dây tóc xanh Parachrom thuận từ.  
Công nghệ Paraflex chống sốc cao

### Lên dây

Cơ chế tự lên dây hai chiều thông qua Perpetual rotor

### Dự trữ năng lượng

Xấp xỉ 70 tiếng

### Tính năng

Kim giờ, kim phút, kim giây trung tâm.  
Hiển thị ngày tức thời với chức năng cài đặt nhanh. Chế độ dừng kim giây để cài đặt thời gian chính xác

## Dây đeo

---

### Loại

Oyster, mỗi nối 3 mảnh chắc chắn

### Khóa cài

Khóa gập Oysterclasp với mỗi nối phụ tiện dụng 5 mm Easylink

### Chất liệu dây đeo

Thép Oystersteel

## Mặt số đồng hồ

---

### Loại

Màu xanh lá ombre

### Chi tiết

Màn hình Chromalight dễ đọc với ánh sáng phát quang màu xanh dương bền lâu

## Chứng nhận

---

### Loại

Superlative Chronometer (chứng nhận đồng hồ bấm giờ chính thức + chứng nhận của Rolex sau khi lắp ráp)

# Tìm hiểu và khám phá thêm tại Rolex.com

**Tất cả các quyền sở hữu trí tuệ như  
nhãn hiệu Trademark, nhãn hiệu dịch  
vụ, tên thương mại, kiểu dáng và bản  
quyền đều được bảo hộ.**

Không được sao chép bất cứ thông tin gì  
trên website này nếu chưa được sự cho  
phép. Rolex có quyền thay đổi các mẫu  
đồng hồ trên website hiện tại bất cứ lúc  
nào.

