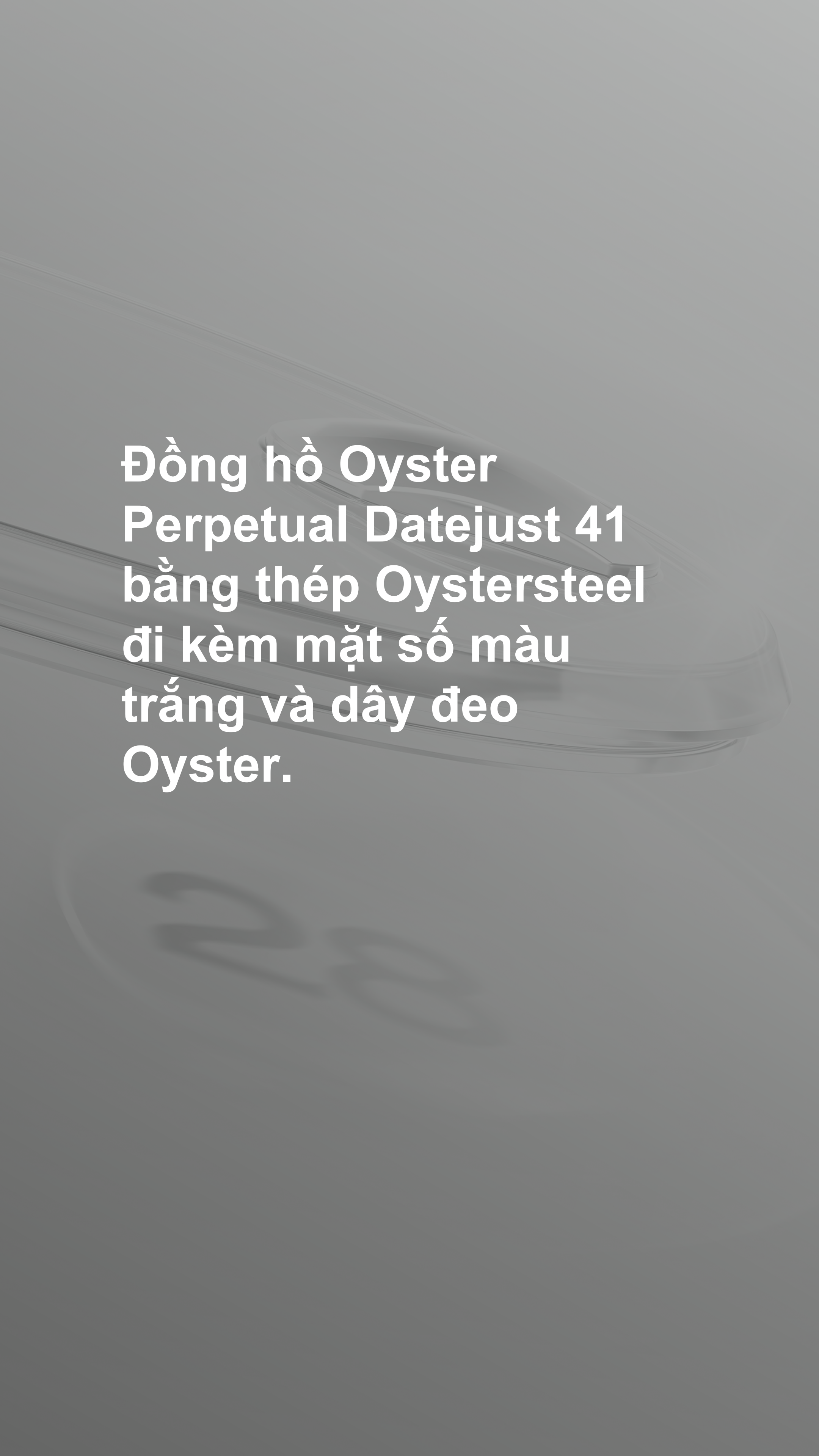


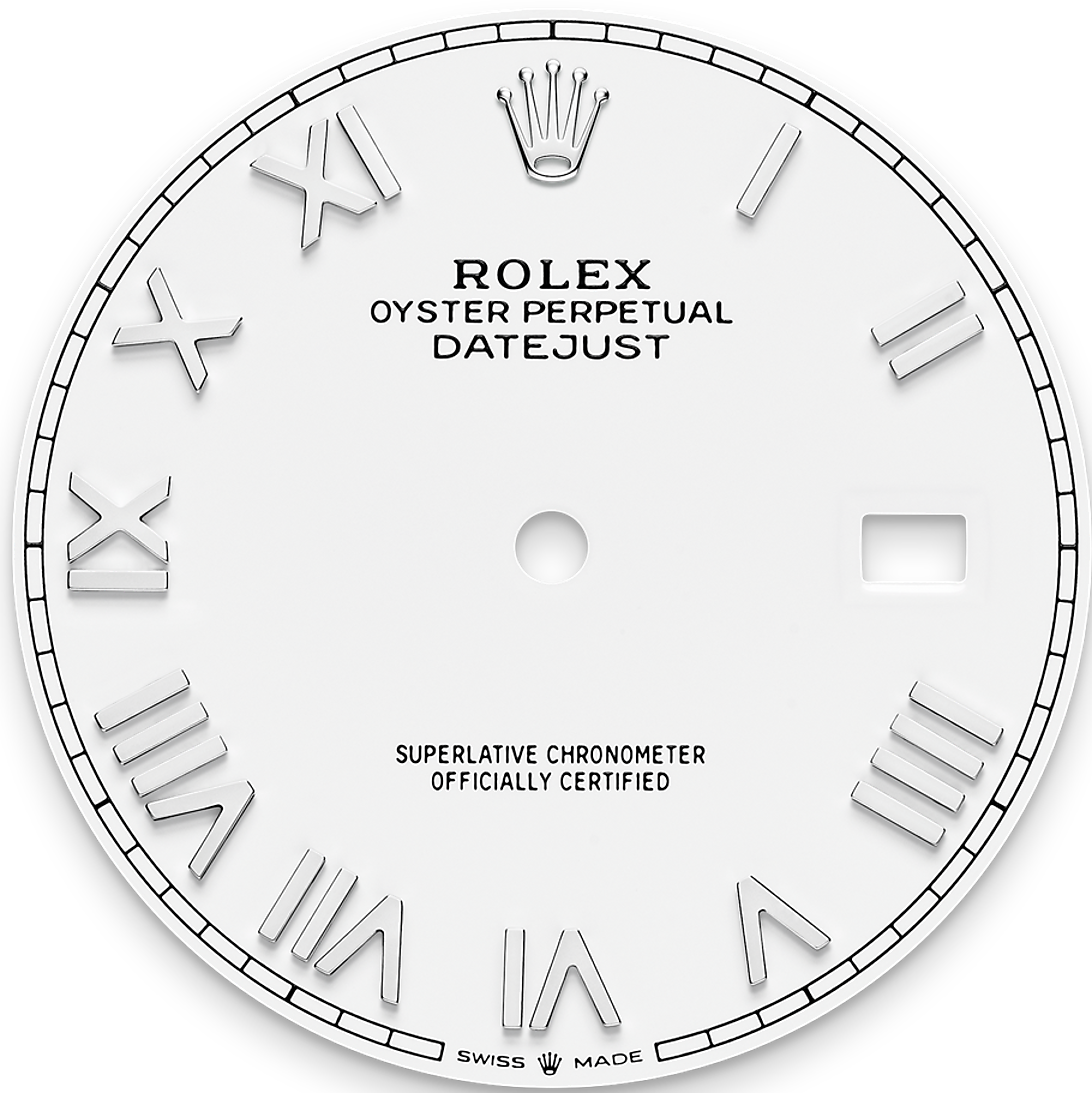


Datejust 41

Oyster, 41 mm, thép Oystersteel



**Đồng hồ Oyster
Perpetual Datejust 41
bằng thép Oystersteel
đi kèm mặt số màu
trắng và dây đeo
Oyster.**



MẶT ĐỒNG HỒ MÀU TRẮNG

Sáng tạo vô hạn

Sơn mài đường như có khả năng sáng tạo vô hạn về màu sắc với cường độ hoàn hảo và tạo hiệu ứng trơn nhẵn. Kỹ thuật sơn mài bao gồm việc phủ liên tiếp sáu lớp sơn mài mỏng lên một phiến đỡ bằng đồng.

Sau đó, một lớp sơn bóng không màu được phủ lên để tạo chiều sâu và độ bóng cho màu sắc và sắc thái của mặt đồng hồ. Sau khi lớp sơn bóng khô, bề mặt của mặt đồng hồ được đánh bóng để làm nổi bật màu sắc; sau đó mặt đồng hồ sẵn sàng để được in chuyển chi tiết dập và đính các phụ kiện.



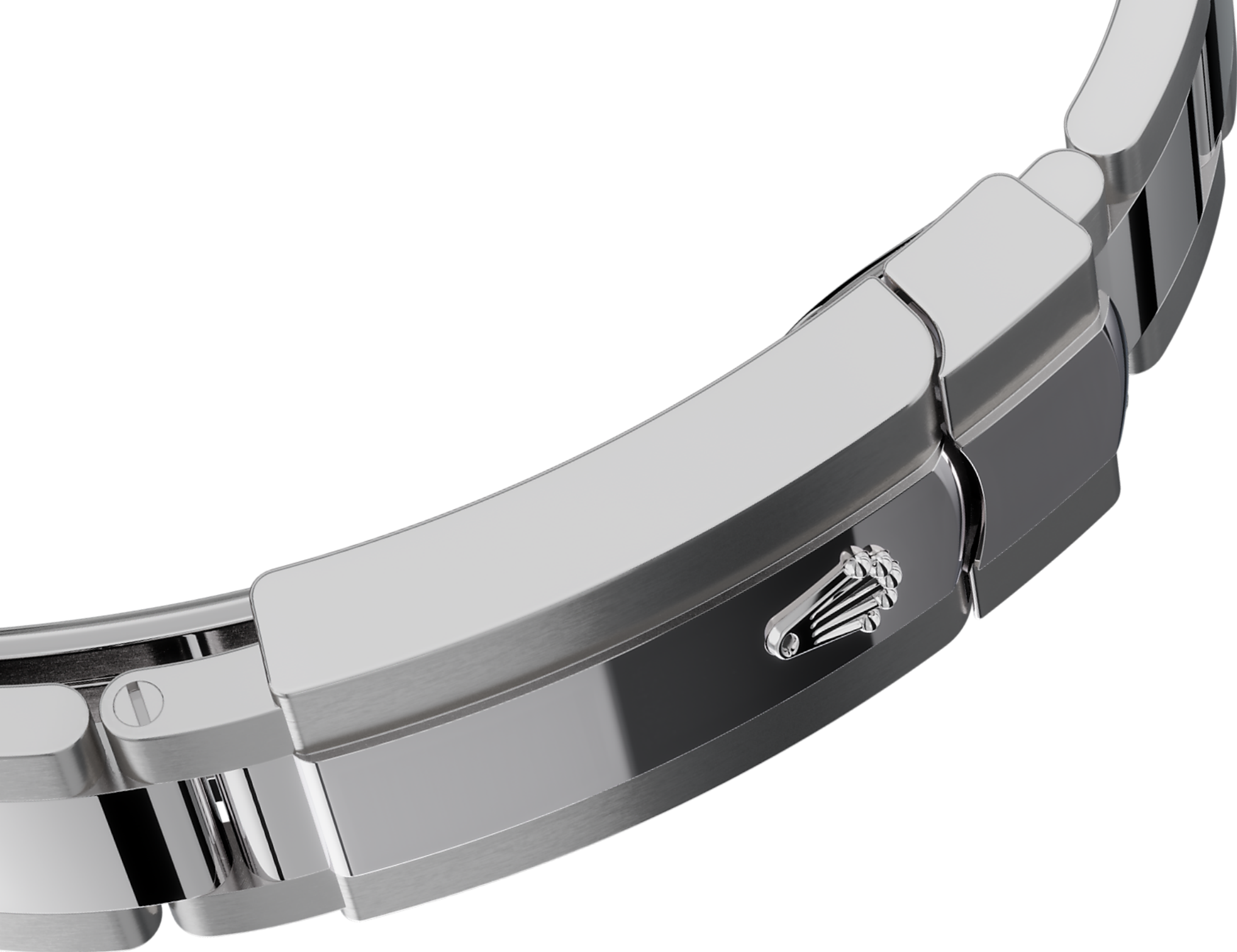
THÉP OYSTERSTEEL

Khả năng chống ăn mòn mạnh mẽ

Rolex sử dụng thép Oystersteel cho vỏ đồng hồ bằng thép. Thép Oystersteel do thương hiệu Rolex phát triển và thuộc dòng thép 904L - loại hợp kim được sử dụng phổ biến nhất trong ngành công nghệ cao, hàng không và hóa chất, đây là những ngành mà độ kháng ăn mòn cực đại là điều thiết yếu.

Thép Oystersteel có sức bền ưu việt và có độ sáng bóng tuyệt vời khi được đánh bóng, đồng thời duy trì

được vẽ đẹp ngay cả trong những môi trường khắc nghiệt nhất.



DÂY ĐEO OYSTER

Thiết kế giả kim hoàn hảo về cả kiểu dáng lẫn chức năng

Dây đeo Oyster là một thiết kế giả kim hoàn hảo về cả kiểu dáng lẫn chức năng, tính thẩm mỹ và công nghệ, được thiết kế thỏa mãn tiêu chí bền chắc và thoải mái.

Dây đeo được trang bị khóa Oysterclasp và mắt dây mở rộng tiện lợi Easylink độc quyền của Rolex. Hệ thống tinh xảo này cho phép người đeo tăng chiều

dài dây đeo thêm khoảng 5 mm, tạo sự thoải mái trong bất kỳ tình huống nào.



ỐNG KÍNH CYCLOPS

Ống kính phóng đại

Ống kính Cyclops là một trong những đặc điểm nổi bật nhất của đồng hồ Rolex, và là một trong những tính năng dễ nhận biết nhất.

Được đặt tên theo người khổng lồ một mắt trong thần thoại Hy Lạp, ống kính Cyclops phóng đại hiển thị ngày của đồng hồ để đảm bảo khả năng đọc dễ dàng hơn. Đằng sau ống kính Cyclops, giống như mọi tính năng của chiếc đồng hồ Rolex, tất cả đều thuộc lịch sử phát minh, nghiên cứu và phát triển, đồng thời không ngừng vươn tới sự hoàn mỹ của hãng.

Thêm thông tin về chi tiết kỹ thuật của Datejust

Số tham chiếu 126300

Vỏ đồng hồ

Loại

Oyster, 41 mm, thép Oystersteel

Đường kính

41 mm

Vật liệu

Thép Oystersteel

Vành đồng hồ

Trơn

Kết cấu Oyster

Vỏ giữa nguyên khối, nắp lưng xoắn vít và núm vặn

Núm vặn

Siết chặt, hệ thống chống thấm nước hai lớp Twinlock

Mặt kính

Sapphire chống trầy xước, ô kính phóng to có hiển thị ngày tháng

Chống thấm nước

Khả năng chống thấm nước lên đến 100 mét / 330 feet

Bộ máy

Loại

Perpetual, máy cơ, tự lên dây

Calibre

3235, Nhà sản xuất Rolex

Độ chính xác

-2/+2 giây/ngày, sau khi lắp đặt hoàn chỉnh

Bộ dao động

Dây tóc xanh Parachrom thuận từ.
Công nghệ Paraflex chống sốc cao

Lên dây

Cơ chế tự lên dây hai chiều thông qua Perpetual rotor

Dự trữ năng lượng

Xấp xỉ 70 tiếng

Tính năng

Kim giờ, kim phút, kim giây trung tâm.
Hiển thị ngày tức thời với chức năng cài đặt nhanh. Chế độ dừng kim giây để cài đặt thời gian chính xác

Dây đeo

Loại

Oyster, mỗi nối 3 mảnh chắc chắn

Khóa cài

Khóa gập Oysterclasp với mỗi nối phụ tiện dụng 5 mm Easylink

Chất liệu dây đeo

Thép Oystersteel

Mặt số đồng hồ

Loại

Màu trắng

Chứng nhận

Loại

Superlative Chronometer (chứng nhận đồng hồ bấm giờ chính thức + chứng nhận của Rolex sau khi lắp ráp)

Tìm hiểu và khám phá thêm tại Rolex.com

**Tất cả các quyền sở hữu trí tuệ như
nhãn hiệu Trademark, nhãn hiệu dịch
vụ, tên thương mại, kiểu dáng và bản
quyền đều được bảo hộ.**

Không được sao chép bất cứ thông tin gì
trên website này nếu chưa được sự cho
phép. Rolex có quyền thay đổi các mẫu
đồng hồ trên website hiện tại bất cứ lúc
nào.

