



Datejust 41

Oyster, 41 mm, thép Oystersteel và vàng trắng

**Đồng hồ Oyster
Perpetual Datejust 41
bằng Thép Oystersteel
và vàng trắng đi kèm
mặt số màu xanh sáng
và dây đeo Jubilee.**



VÀNH KHÓA

Dấu hiệu đặc trưng của **Rolex**

Vành khóa Rolex là dấu ấn của sự khác biệt. Ban đầu, các khóa trên vành đồng hồ Oyster được tạo ra để siết chặt vành đồng hồ với vỏ đồng hồ một cách dễ dàng, nhằm đảm bảo chống thấm nước tuyệt đối cho đồng hồ.

Thiết kế tương đồng với khóa trên nắp lưng đồng hồ được vít chặt với vỏ đồng hồ giúp chống thấm nước nhờ công cụ đặc biệt của Rolex. Theo thời gian, thiết kế khóa đã trở thành một chi tiết có tính thẩm mỹ cao,

xứng đáng là bộ phận nổi bật mang phong cách Rolex. Ngày nay, vành khóa được làm bằng vàng và trở thành điểm nhấn riêng trên mẫu Datejust 41 này.



MẶT ĐỒNG HỒ MÀU XANH DƯƠNG SÁNG

Kỹ thuật chế tác đồng hồ

Hiệu ứng tia mặt trời tạo ra sự phản chiếu ánh sáng tinh tế trên nhiều mẫu mặt đồng hồ của bộ sưu tập Oyster Perpetual. Phương pháp sử dụng các kỹ thuật chải thành thạo tạo ra các rãnh hướng từ trung tâm của mặt đồng hồ ra ngoài.

Ánh sáng được khuếch tán nhất quán dọc theo từng bản khắc, tạo nên sắc thái huyền ảo, tinh tế đặc trưng theo di chuyển của cổ tay. Sau khi hoàn thiện hiệu ứng tia mặt trời, màu sắc của mặt đồng hồ được

phủ bằng cách ứng dụng công nghệ PVD (Công nghệ mạ chân không) hoặc mạ điện. Một lớp sơn bóng nhẹ là lớp phủ cuối cùng của mặt đồng hồ.

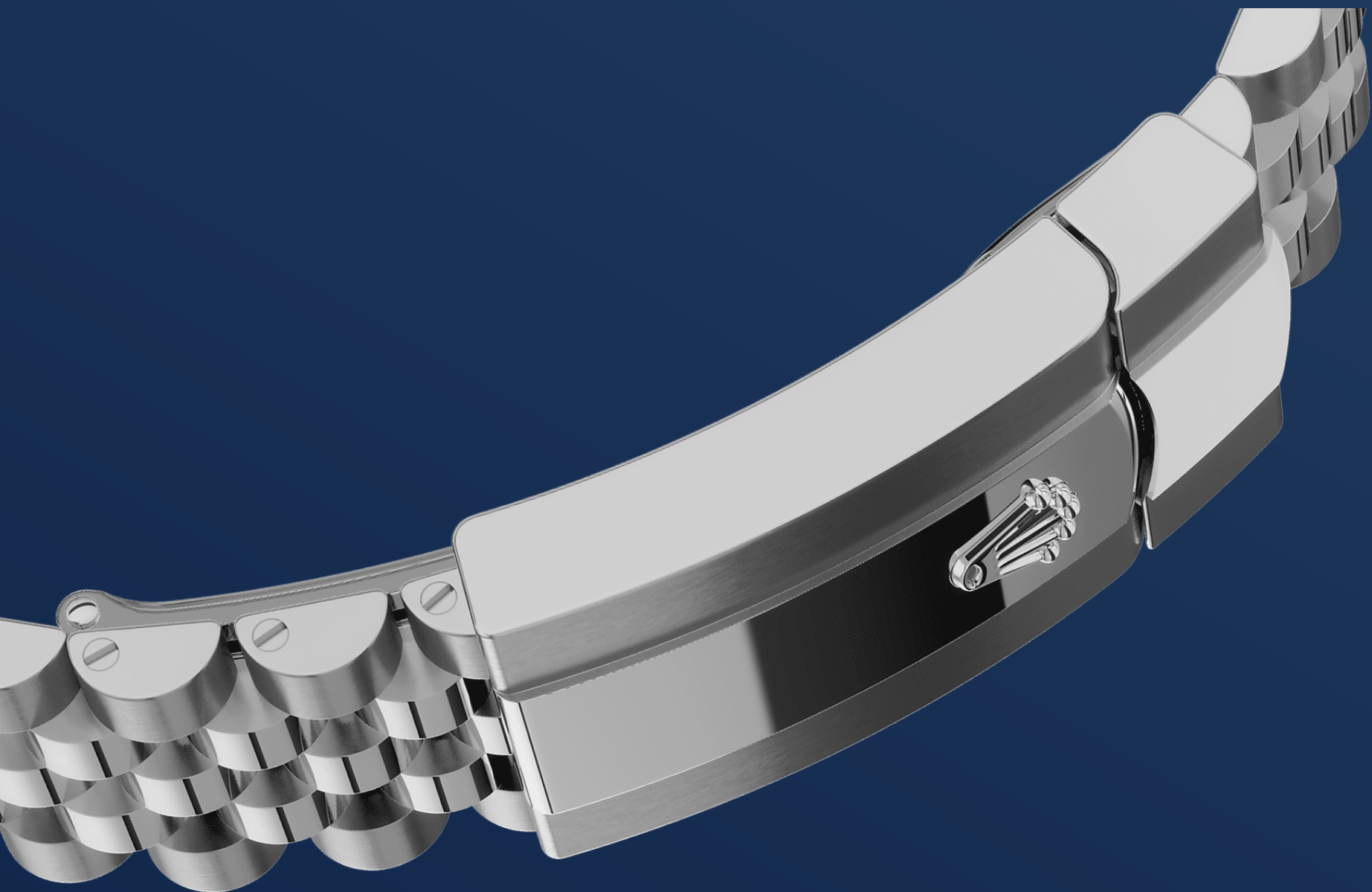


ROLESOR TRẮNG

Cuộc hội ngộ của hai kim loại

Vàng được ưa chuộng bởi sự lấp lánh và sang quý. Thép củng cố sức mạnh và độ tin cậy. Chúng kết hợp hài hòa các đặc tính tốt nhất của mình với nhau.

Đại diện cho một dấu ấn bản sắc của Rolex, Rolesor đã có trong các mẫu đồng hồ Rolex kể từ đầu thập niên 1930, và được đăng ký nhãn hiệu từ năm 1933. Đây là một trong số những trụ cột nổi bật của bộ sưu tập Oyster.



DÂY ĐEO JUBILEE

Mềm mại và thoải mái

Việc thiết kế, phát triển và sản xuất dây đeo Rolex và khóa cài, cũng như các bài kiểm tra nghiêm ngặt chúng phải đối mặt, đòi hỏi phải ứng dụng công nghệ cao.

Và với mọi bộ phận của đồng hồ, tính thẩm mỹ được đảm bảo dưới con mắt chuyên gia. Dây đeo đồng hồ kim loại Jubilee có thiết kế mềm mại và thoải mái với mỗi nối năm mảnh và được đặc biệt chế tác cho sự ra mắt của Oyster Perpetual Datejust vào năm 1945.

Thêm thông tin về chi tiết kỹ thuật của Datejust

Số tham chiếu 126334

Vỏ đồng hồ

Loại

Oyster, 41 mm, thép Oystersteel và vàng trắng

Đường kính

41 mm

Vật liệu

Rolesor trắng

Vành đồng hồ

Dạng khía

Kết cấu Oyster

Vỏ giữa nguyên khối, nắp lưng xoắn vít và núm vặn

Núm vặn

Siết chặt, hệ thống chống thấm nước hai lớp Twinlock

Mặt kính

Sapphire chống trầy xước, ống kính Cyclops có hiển thị ngày tháng

Chống thấm nước

Khả năng chống thấm nước lên đến 100 mét / 330 feet

Bộ máy

Loại

Perpetual, máy cơ, tự lên dây

Calibre

3235, Nhà sản xuất Rolex

Độ chính xác

-2/+2 giây/ngày, sau khi lắp đặt hoàn chỉnh

Bộ dao động

Dây tóc xanh Parachrom thuận từ.
Công nghệ Paraflex chống sốc cao

Lên dây

Cơ chế tự lên dây hai chiều thông qua Perpetual rotor

Dự trữ năng lượng

Xấp xỉ 70 tiếng

Tính năng

Kim giờ, kim phút, kim giây trung tâm.
Hiển thị ngày tức thời với chức năng cài đặt nhanh. Chế độ dừng kim giây để cài đặt thời gian chính xác

Dây đeo

Loại

Jubilee, mỗi nối 5 mảnh

Chất liệu dây đeo

Thép Oystersteel

Khóa cài

Khóa gập Oysterclasp với mỗi nối phụ tiện dụng 5 mm Easylink

Mặt đồng hồ

Loại

màu xanh sáng

Chi tiết

Màn hình Chromalight rõ nét, dễ đọc với ánh sáng phát quang màu xanh dương bền lâu

Chứng nhận

Loại

Superlative Chronometer (chứng nhận COSC + Rolex sau khi lắp vỏ)

Tìm hiểu và khám phá thêm tại Rolex.com

**Tất cả các quyền sở hữu trí tuệ như
nhãn hiệu Trademark, nhãn hiệu dịch
vụ, tên thương mại, kiểu dáng và bản
quyền đều được bảo hộ.**

Không được sao chép bất cứ thông tin gì
trên website này nếu chưa được sự cho
phép. Rolex có quyền thay đổi các mẫu
đồng hồ trên website hiện tại bất cứ lúc
nào.

