



Datejust 31

Oyster, 31 mm, thép Oystersteel, vàng trắng và kim cương

**Đồng hồ Oyster
Perpetual Datejust 31
bằng Thép Oystersteel
và vàng trắng đi kèm
mặt số mặt số vỏ trai
trắng nam kim cương
và dây đeo Oyster.**



MẶT ĐỒNG HỒ NGỌC TRAI

Làm nổi bật vẻ đẹp tự nhiên

Mặt đồng hồ đi kèm khung vàng 18 ct nạm kim cương. Ngọc trai luôn mang hình ảnh huyền bí đầy bất ngờ từ chính chất liệu tự nhiên của nó. Tùy thuộc vào nguồn gốc của ngọc trai, nó có thể có màu hồng, màu trắng, màu đen hoặc màu vàng. Khác nhau về màu sắc, cường độ và cấu trúc theo các phần của vỏ mà từ đó được chiết xuất.

Tại Rolex, ngọc trai luôn giữ màu sắc tự nhiên, không nhuộm màu nhân tạo. Thay vào đó, bí quyết

đặc biệt và sự tinh xảo chính là điểm nhấn làm nổi bật vẻ đẹp tự nhiên của ngọc trai và giữ màu sắc nguyên bản. Vì chất liệu ngọc trai của mặt đồng hồ luôn độc đáo, nên bạn sẽ không tìm được mặt đồng hồ tương tự trên tay bất kỳ ai khác.



VÀNH ĐỒNG HỒ NẠM KIM CƯƠNG

Bản giao hưởng của sự lấp lánh

Những nghệ nhân đính đá, như những nhà điêu khắc, chạm khắc các kim loại quý để tạo thành hình dáng nơi mỗi viên đá quý sẽ được đặt một cách hoàn hảo. Với kỹ nghệ và kỹ xảo của thợ kim hoàn, mỗi viên đá đều được đặt tỉ mỉ và căn chỉnh phù hợp với những viên khác, sau đó được đính lên vành đồng hồ vàng hoặc bạch kim.

Bên cạnh chất lượng của đá, một số tiêu chí khác góp phần tạo vẻ đẹp cho đồng hồ Rolex đính đá quý

gồm: sự sắp xếp chuẩn xác về độ cao của các viên đá, hướng và vị trí của chúng, độ đều đặn, chắc chắn và tỷ lệ bố trí, cũng như tính phức tạp ở công đoạn thao tác cuối với kim loại. Một sự kết hợp lấp lánh giúp nâng tầm chiếc đồng hồ và mê hoặc người đeo.

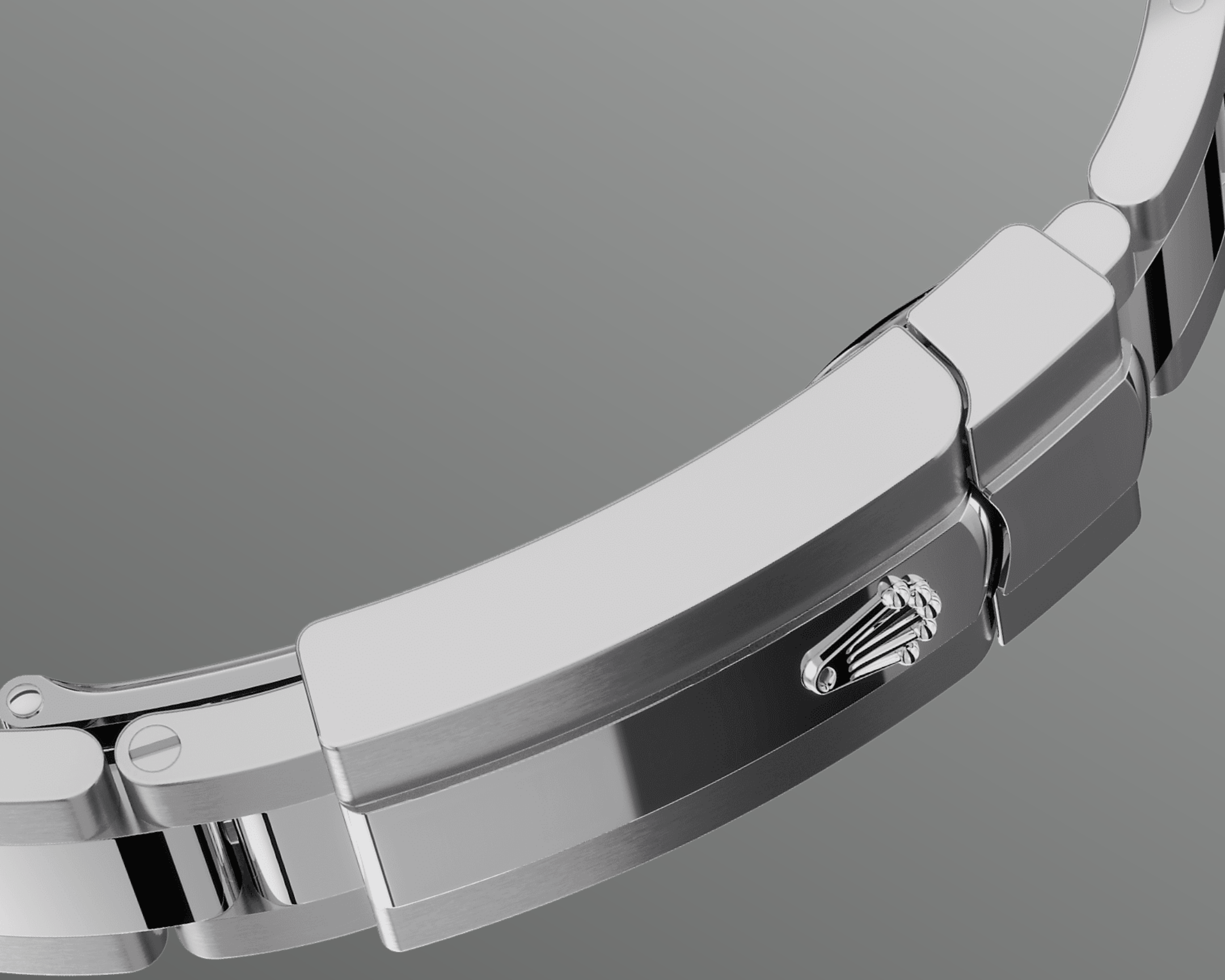


ROLESOR TRẮNG

Cuộc hội ngộ của hai kim loại

Vàng được ưa chuộng bởi sự lấp lánh và sang quý. Thép cứng cố độ bền và độ tin cậy. Chúng kết hợp hài hòa các đặc tính tốt nhất của mình với nhau.

Đại diện cho một dấu ấn bản sắc của Rolex, Rolesor đã có trong các mẫu đồng hồ Rolex kể từ đầu thập niên 1930, và được đăng ký nhãn hiệu từ năm 1933. Đây là một trong số những điểm đặc trưng nổi bật của bộ sưu tập Oyster.



DÂY ĐEO OYSTER

Thiết kế giả kim hoàn hảo về cả kiểu dáng lẫn chức năng

Dây đeo Oyster là một thiết kế giả kim hoàn hảo về cả kiểu dáng lẫn chức năng, tính thẩm mỹ và công nghệ, được thiết kế thỏa mãn tiêu chí bền chắc và thoải mái.

Dây đeo được trang bị khóa Oysterclasp và mắt dây mở rộng tiện lợi Easylink độc quyền của Rolex. Hệ thống tinh xảo này cho phép người đeo tăng chiều

dài dây đeo thêm khoảng 5 mm, tạo sự thoải mái trong bất kỳ tình huống nào.

Thêm chi tiết kỹ thuật

Datejust

Số tham chiếu 278384RBR

Vỏ đồng hồ

Loại

Oyster, 31 mm, thép Oystersteel, vàng trắng và kim cương

Đường kính

31 mm

Vật liệu

Rolesor trắng

Vành đồng hồ

Nạm kim cương

Kết cấu Oyster

Vỏ giữa nguyên khối, nắp lưng xoắn vít và núm vặn

Núm vặn

Siết chặt, hệ thống chống thấm nước hai lớp Twinlock

Mặt kính

Sapphire chống trầy xước, ống kính Cyclops có hiển thị ngày tháng

Chống thấm nước

Khả năng chống thấm nước lên đến 100 mét / 330 feet

Bộ máy

Loại

Perpetual, máy cơ, tự lên dây

Calibre

2236, Nhà sản xuất Rolex

Độ chính xác

-2/+2 giây/ngày, sau khi lắp đặt hoàn chỉnh

Bộ dao động

Dây tóc Syloxi chất liệu silicon với
bằng sáng chế về thiết kế hình học.
Công nghệ Paraflex chống sốc cao

Lên dây

Cơ chế tự lên dây hai chiều thông
qua Perpetual rotor

Dự trữ năng lượng

Xấp xỉ 55 tiếng

Tính năng

Kim giờ, kim phút, kim giây trung tâm.
Hiển thị ngày tức thời với chức năng
cài đặt nhanh. Chế độ dừng kim giây
để cài đặt thời gian chính xác

Dây đeo

Loại

Oyster, mỗi nối 3 mảnh chắc chắn

Khóa cài

Khóa gập Oysterclasp với mỗi nối
phụ tiện dụng 5 mm Easylink

Chất liệu dây đeo

Thép Oystersteel

Mặt đồng hồ

Loại

Mặt đồng hồ ngọc trai trắng nạm kim
cương

Chứng nhận

Loại

Superlative Chronometer (chứng
nhận COSC + Rolex sau khi lắp vỏ)

Tìm hiểu và khám phá thêm tại Rolex.com

**Tất cả các quyền sở hữu trí tuệ như
nhãn hiệu Trademark, nhãn hiệu dịch
vụ, tên thương mại, kiểu dáng và bản
quyền đều được bảo hộ.**

Không được sao chép bất cứ thông tin gì
trên website này nếu chưa được sự cho
phép. Rolex có quyền thay đổi các mẫu
đồng hồ trên website hiện tại bất cứ lúc
nào.

