



# Datejust 31

Oyster, 31 mm, thép Oystersteel, vàng trắng và kim cương

**Đồng hồ Oyster  
Perpetual Datejust 31  
bằng Thép Oystersteel  
và vàng trắng đi kèm  
mặt số màu bạc và dây  
đeo Oyster.**



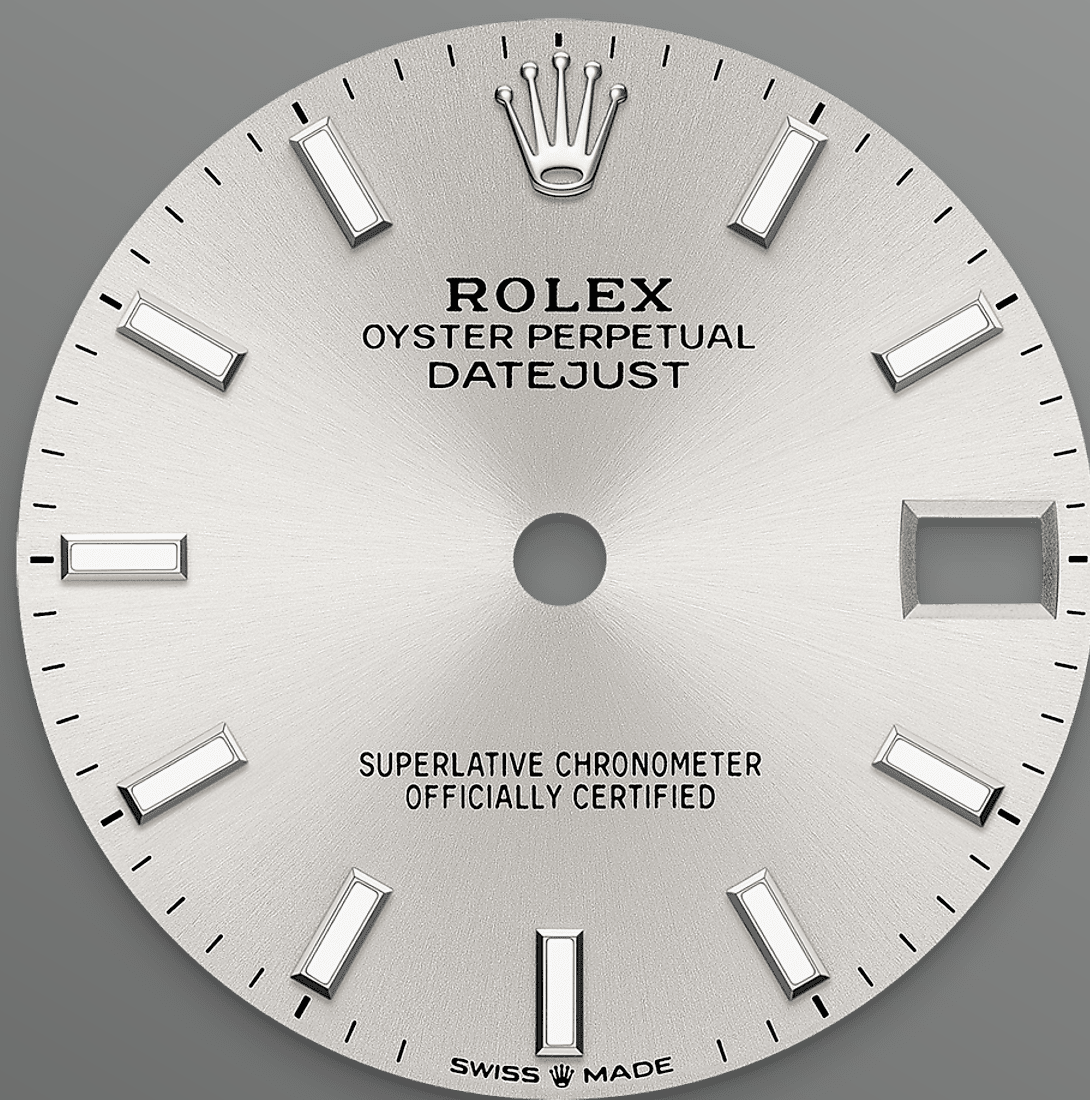
VÀNH ĐỒNG HỒ NẠM KIM CƯƠNG

## Bản giao hưởng của sự lấp lánh

Những nghệ nhân đính đá, như những nhà điêu khắc, chạm khắc các kim loại quý để tạo thành hình dáng nơi mỗi viên đá quý sẽ được đặt một cách hoàn hảo. Với kỹ nghệ và kỹ xảo của thợ kim hoàn, mỗi viên đá đều được đặt tỉ mỉ và căn chỉnh phù hợp với những viên khác, sau đó được đính lên vành đồng hồ vàng hoặc bạch kim.

Bên cạnh chất lượng của đá, một số tiêu chí khác góp phần tạo vẻ đẹp cho đồng hồ Rolex đính đá quý

gồm: sự sắp xếp chuẩn xác về độ cao của các viên đá, hướng và vị trí của chúng, độ đều đặn, chắc chắn và tỷ lệ bố trí, cũng như tính phức tạp ở công đoạn thao tác cuối với kim loại. Một sự kết hợp lấp lánh giúp nâng tầm chiếc đồng hồ và mê hoặc người đeo.



MẶT ĐỒNG HỒ MÀU BẠC

# Kỹ thuật chế tác đồng hồ

Hiệu ứng tia mặt trời tạo ra sự phản chiếu ánh sáng tinh tế trên nhiều mẫu mặt đồng hồ của bộ sưu tập Oyster Perpetual. Phương pháp sử dụng các kỹ thuật chải thành thạo tạo ra các rãnh hướng từ trung tâm của mặt đồng hồ ra ngoài.

Ánh sáng được khuếch tán nhất quán dọc theo từng bản khắc, tạo nên sắc thái huyền ảo, tinh tế đặc trưng theo di chuyển của cổ tay. Sau khi hoàn thiện hiệu ứng tia mặt trời, màu sắc của mặt đồng hồ được

phủ bằng cách ứng dụng công nghệ PVD (Công nghệ mạ chân không) hoặc mạ điện. Một lớp sơn bóng nhẹ là lớp phủ cuối cùng của mặt đồng hồ.

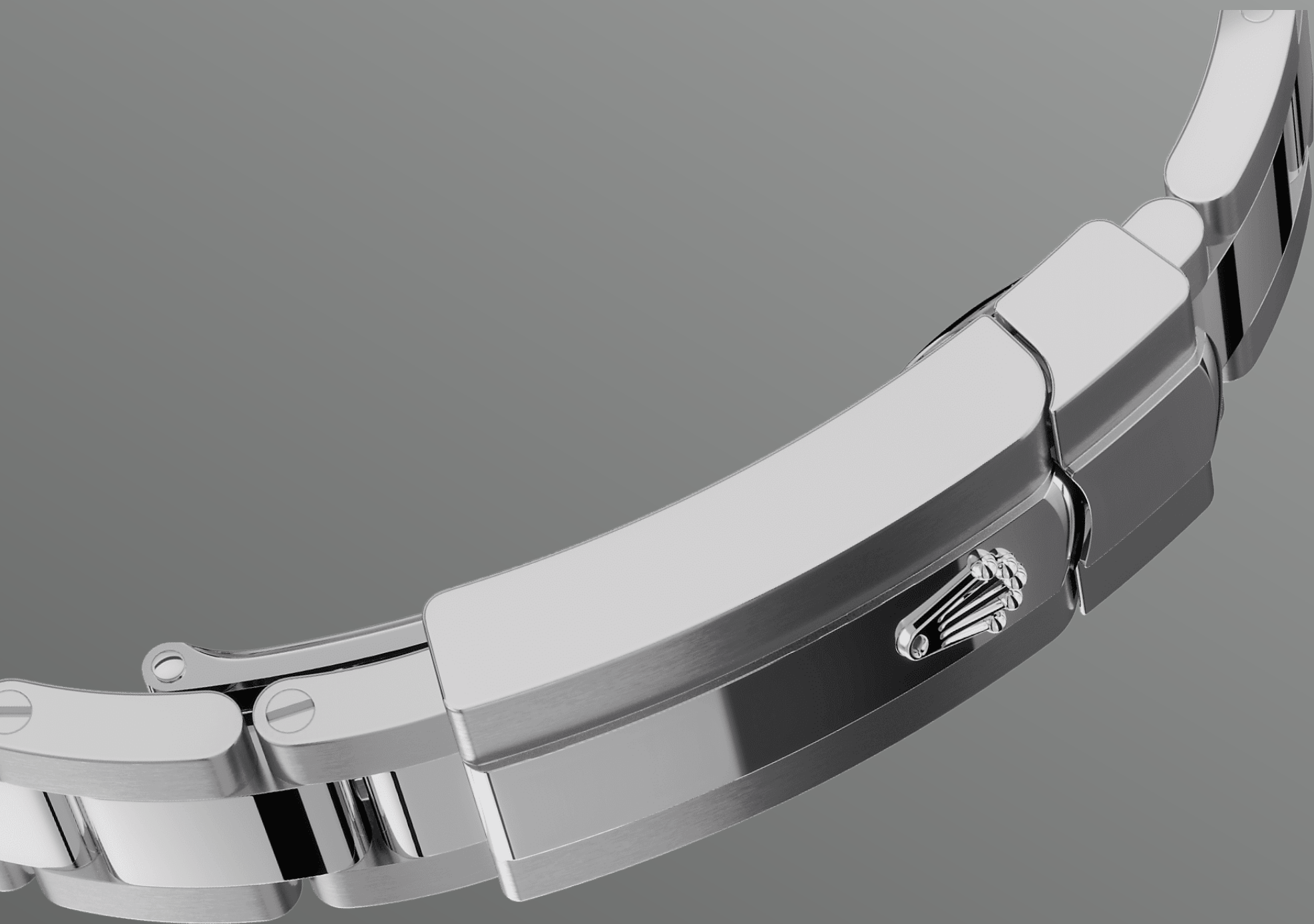


ROLESOR TRẮNG

## Cuộc hội ngộ của hai kim loại

Vàng được ưa chuộng bởi sự lấp lánh và sang quý. Thép cứng chắc sức mạnh và độ tin cậy. Chúng kết hợp hài hòa các đặc tính tốt nhất của mình với nhau.

Đại diện cho một dấu ấn bản sắc của Rolex, Rolesor đã có trong các mẫu đồng hồ Rolex kể từ đầu thập niên 1930, và được đăng ký nhãn hiệu từ năm 1933. Đây là một trong số những trụ cột nổi bật của bộ sưu tập Oyster.



DÂY ĐEO OYSTER

# Thiết kế giả kim hoàn hảo về cả kiểu dáng lẫn chức năng

Dây đeo Oyster là một thiết kế giả kim hoàn hảo về cả kiểu dáng lẫn chức năng, tính thẩm mỹ và công nghệ, được thiết kế thỏa mãn tiêu chí bền chắc và thoải mái.

Dây đeo được trang bị khóa Oysterclasp và mắt dây mở rộng tiện lợi Easylink độc quyền của Rolex. Hệ thống khéo léo này cho phép người đeo tăng chiều



dài dây đeo thêm khoảng 5 mm, tạo sự thoải mái trong bất kỳ tình huống nào.

# Thêm thông tin về chi tiết kỹ thuật của Datejust

Số tham chiếu 278384RBR

## Vỏ đồng hồ

### Loại

Oyster, 31 mm, thép Oystersteel, vàng trắng và kim cương

### Đường kính

31 mm

### Vật liệu

Rolesor trắng

### Vành đồng hồ

Nạm kim cương

### Kết cấu Oyster

Vỏ giữa nguyên khối, nắp lưng xoắn vít và núm vặn

### Núm vặn

Siết chặt, hệ thống chống thấm nước hai lớp Twinlock

### Mặt kính

Sapphire chống trầy xước, ống kính Cyclops có hiển thị ngày tháng

### Chống thấm nước

Khả năng chống thấm nước lên đến 100 mét / 330 feet

## Bộ máy

### Loại

Perpetual, máy cơ, tự lên dây

### Calibre

2236, Nhà sản xuất Rolex

### Độ chính xác

-2/+2 giây/ngày, sau khi lắp đặt hoàn chỉnh

### Bộ dao động

Dây tóc Syloxi chất liệu silicon với  
bằng sáng chế về thiết kế hình học.  
Công nghệ Paraflex chống sốc cao

### Lên dây

Cơ chế tự lên dây hai chiều thông  
qua Perpetual rotor

### Dự trữ năng lượng

Xấp xỉ 55 tiếng

### Tính năng

Kim giờ, kim phút, kim giây trung tâm.  
Hiển thị ngày tức thời với chức năng  
cài đặt nhanh. Chế độ dừng kim giây  
để cài đặt thời gian chính xác

## Dây đeo

---

### Loại

Oyster, mỗi nối 3 mảnh chắc chắn

### Chất liệu dây đeo

Thép Oystersteel

### Khóa cài

Khóa gập Oysterclasp với mỗi nối  
phụ tiện dụng 5 mm Easylink

## Mặt đồng hồ

---

### Loại

Bạc

### Chi tiết

Màn hình Chromalight rõ nét, dễ đọc  
với ánh sáng phát quang màu xanh  
dương bền lâu

## Chứng nhận

---

### Loại

Superlative Chronometer (chứng  
nhận COSC + Rolex sau khi lắp vỏ)

# Tìm hiểu và khám phá thêm tại Rolex.com

**Tất cả các quyền sở hữu trí tuệ như  
nhãn hiệu Trademark, nhãn hiệu dịch  
vụ, tên thương mại, kiểu dáng và bản  
quyền đều được bảo hộ.**

Không được sao chép bất cứ thông tin gì  
trên website này nếu chưa được sự cho  
phép. Rolex có quyền thay đổi các mẫu  
đồng hồ trên website hiện tại bất cứ lúc  
nào.

