



Datejust 31

Oyster, 31 mm, thép Oystersteel, vàng trắng và kim cương

**Đồng hồ Oyster
Perpetual Datejust 31
bằng Thép Oystersteel
và vàng trắng đi kèm
mặt số màu xám đậm,
nam kim cương và dây
đeo Oyster.**



MẶT ĐỒNG HỒ MÀU XÁM ĐẬM

Kỹ thuật chế tác đồng hồ

Mặt đồng hồ đi kèm số 'VI' cỡ lớn nạm 11 viên kim cương. Hiệu ứng tia mặt trời tạo ra sự phản chiếu ánh sáng tinh tế trên nhiều mẫu mặt đồng hồ của bộ sưu tập Oyster Perpetual. Phương pháp sử dụng các kỹ thuật chải thành thạo tạo ra các rãnh hướng từ trung tâm của mặt đồng hồ ra ngoài.

Ánh sáng được khuếch tán nhất quán dọc theo từng bản khắc, tạo nên sắc thái huyền ảo, tinh tế đặc trưng theo di chuyển của cổ tay. Sau khi hoàn thiện

hiệu ứng tia mặt trời, màu sắc của mặt đồng hồ được phủ bằng cách ứng dụng công nghệ PVD (Công nghệ mạ chân không) hoặc mạ điện. Một lớp sơn bóng nhẹ là lớp phủ cuối cùng của mặt đồng hồ.



VÀNH ĐỒNG HỒ NẠM KIM CƯƠNG

Bản giao hưởng của sự lấp lánh

Những nghệ nhân đính đá, như những nhà điêu khắc, chạm khắc các kim loại quý để tạo thành hình dáng nơi mỗi viên đá quý sẽ được đặt một cách hoàn hảo. Với kỹ nghệ và kỹ xảo của thợ kim hoàn, mỗi viên đá đều được đặt tỉ mỉ và căn chỉnh phù hợp với những viên khác, sau đó được đính lên vành đồng hồ vàng hoặc bạch kim.

Bên cạnh chất lượng của đá, một số tiêu chí khác góp phần tạo vẻ đẹp cho đồng hồ Rolex đính đá quý

gồm: sự sắp xếp chuẩn xác về độ cao của các viên đá, hướng và vị trí của chúng, độ đều đặn, chắc chắn và tỷ lệ bố trí, cũng như tính phức tạp ở công đoạn thao tác cuối với kim loại. Một sự kết hợp lấp lánh giúp nâng tầm chiếc đồng hồ và mê hoặc người đeo.

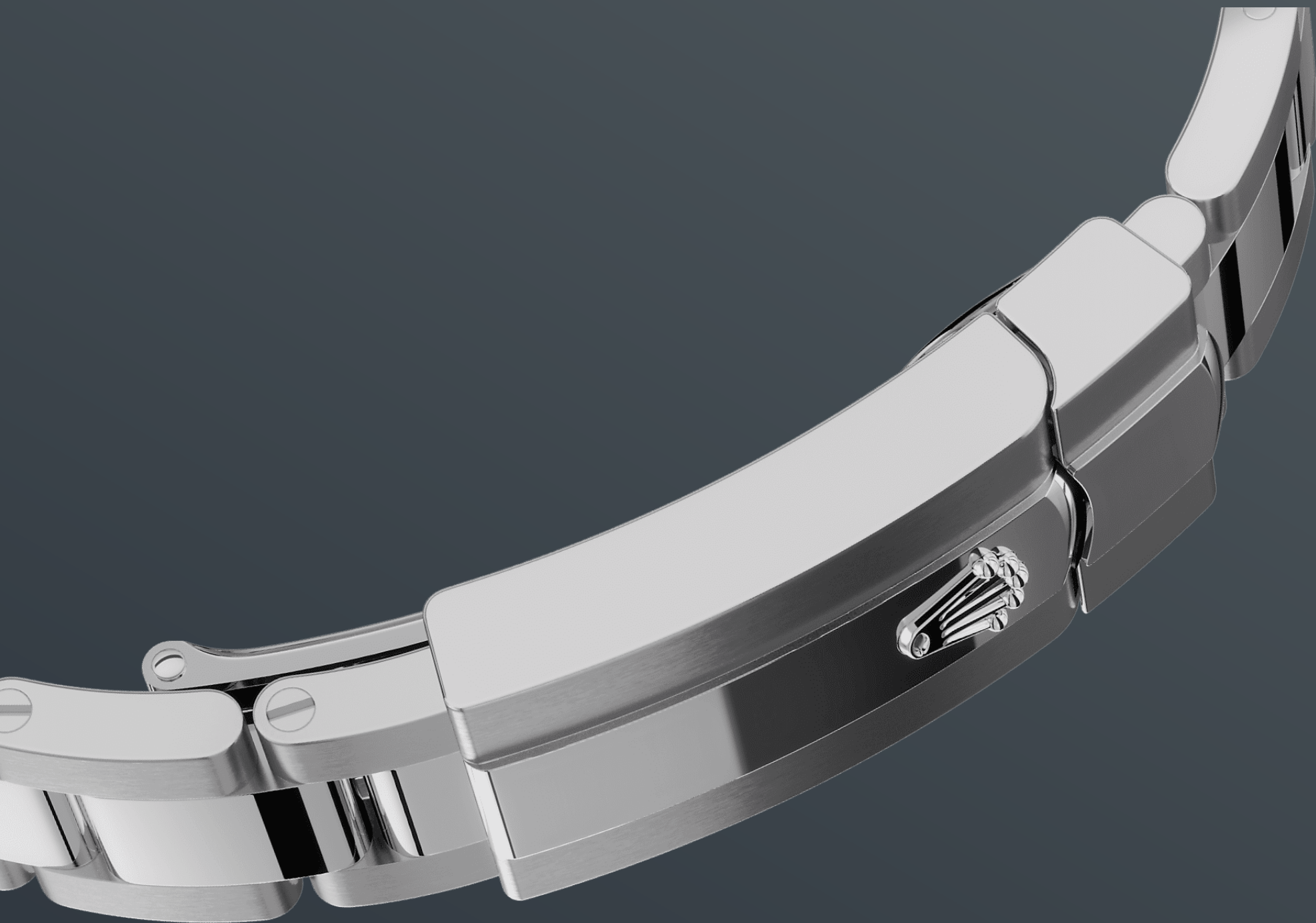


ROLESOR TRẮNG

Cuộc hội ngộ của hai kim loại

Vàng được ưa chuộng bởi sự lấp lánh và sang quý. Thép cứng cố sức mạnh và độ tin cậy. Chúng kết hợp hài hòa các đặc tính tốt nhất của mình với nhau.

Đại diện cho một dấu ấn bản sắc của Rolex, Rolesor đã có trong các mẫu đồng hồ Rolex kể từ đầu thập niên 1930, và được đăng ký nhãn hiệu từ năm 1933. Đây là một trong số những trụ cột nổi bật của bộ sưu tập Oyster.



DÂY ĐEO OYSTER

Thiết kế giả kim hoàn hảo về cả kiểu dáng lẫn chức năng

Dây đeo Oyster là một thiết kế giả kim hoàn hảo về cả kiểu dáng lẫn chức năng, tính thẩm mỹ và công nghệ, được thiết kế thỏa mãn tiêu chí bền chắc và thoải mái.

Dây đeo được trang bị khóa Oysterclasp và mắt dây mở rộng tiện lợi Easylink độc quyền của Rolex. Hệ thống khéo léo này cho phép người đeo tăng chiều

dài dây đeo thêm khoảng 5 mm, tạo sự thoải mái trong bất kỳ tình huống nào.

Thêm thông tin về chi tiết kỹ thuật của Datejust

Số tham chiếu 278384RBR

Vỏ đồng hồ

Loại

Oyster, 31 mm, thép Oystersteel, vàng trắng và kim cương

Đường kính

31 mm

Vật liệu

Rolesor trắng

Vành đồng hồ

Nạm kim cương

Kết cấu Oyster

Vỏ giữa nguyên khối, nắp lưng xoắn vít và núm vặn

Núm vặn

Siết chặt, hệ thống chống thấm nước hai lớp Twinlock

Mặt kính

Sapphire chống trầy xước, ống kính Cyclops có hiển thị ngày tháng

Chống thấm nước

Khả năng chống thấm nước lên đến 100 mét / 330 feet

Bộ máy

Loại

Perpetual, máy cơ, tự lên dây

Calibre

2236, Nhà sản xuất Rolex

Độ chính xác

-2/+2 giây/ngày, sau khi lắp đặt hoàn chỉnh

Bộ dao động

Dây tóc Syloxi chất liệu silicon với
bằng sáng chế về thiết kế hình học.
Công nghệ Paraflex chống sốc cao

Lên dây

Cơ chế tự lên dây hai chiều thông
qua Perpetual rotor

Dự trữ năng lượng

Xấp xỉ 55 tiếng

Tính năng

Kim giờ, kim phút, kim giây trung tâm.
Hiển thị ngày tức thời với chức năng
cài đặt nhanh. Chế độ dừng kim giây
để cài đặt thời gian chính xác

Dây đeo

Loại

Oyster, mỗi nối 3 mảnh chắc chắn

Khóa cài

Khóa gập Oysterclasp với mỗi nối
phụ tiện dụng 5 mm Easylink

Chất liệu dây đeo

Thép Oystersteel

Mặt đồng hồ

Loại

Xám đen nạm kim cương

Chứng nhận

Loại

Superlative Chronometer (chứng
nhận COSC + Rolex sau khi lắp vỏ)

Tìm hiểu và khám phá thêm tại Rolex.com

**Tất cả các quyền sở hữu trí tuệ như
nhãn hiệu Trademark, nhãn hiệu dịch
vụ, tên thương mại, kiểu dáng và bản
quyền đều được bảo hộ.**

Không được sao chép bất cứ thông tin gì
trên website này nếu chưa được sự cho
phép. Rolex có quyền thay đổi các mẫu
đồng hồ trên website hiện tại bất cứ lúc
nào.

