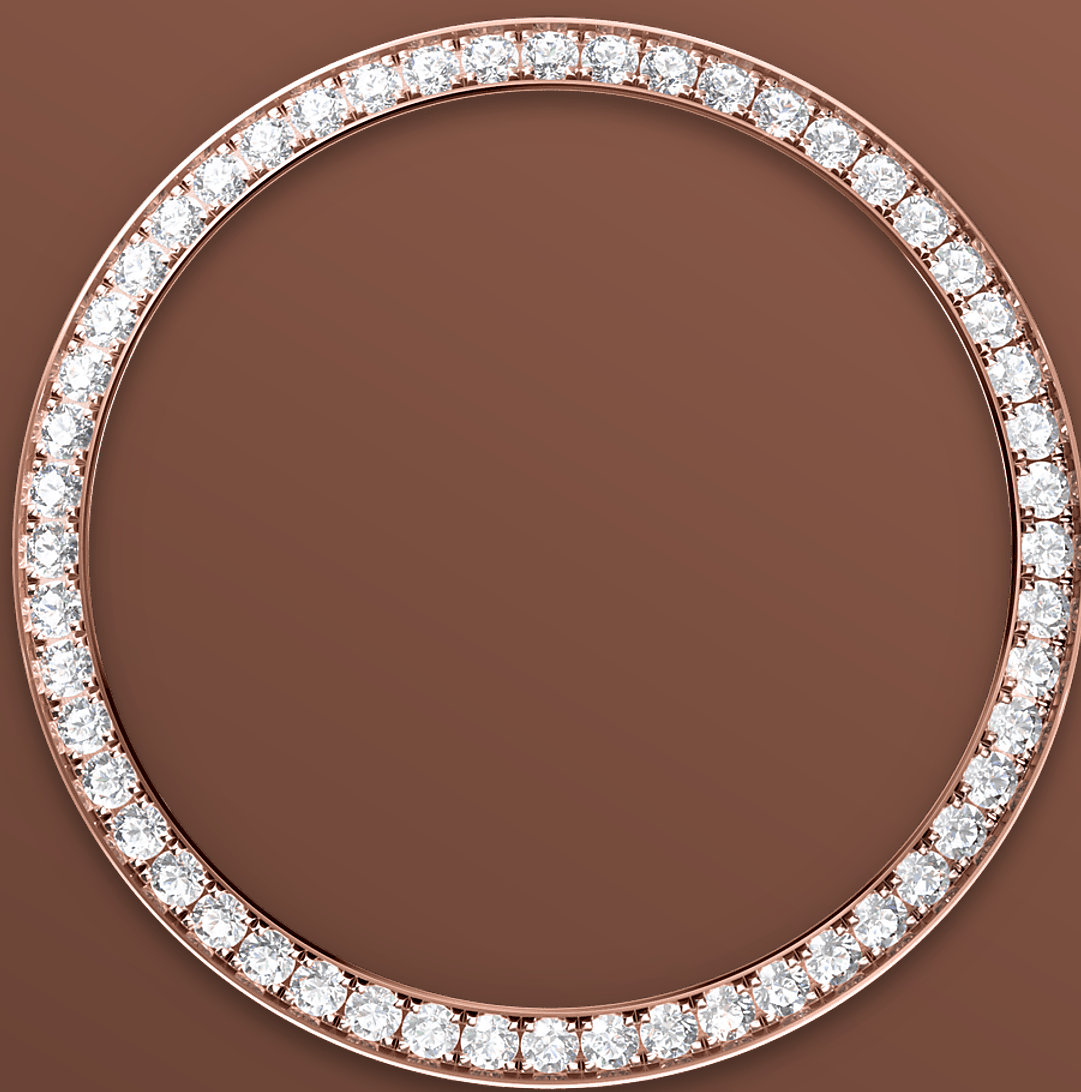




Day-Date 36

Oyster, 36 mm, vàng Everose và kim cương

**Đồng hồ Oyster
Perpetual Day-Date 36
bằng vàng Everose 18
ct với mặt số màu nâu
ombre, vành đồng hồ
Nạm kim cương và dây
đeo President nạm kim
cương.**



VÀNH ĐỒNG HỒ NẠM KIM CƯƠNG

Bản giao hưởng của sự lấp lánh

Những nghệ nhân đính đá, như những nhà điêu khắc, chạm khắc các kim loại quý để tạo thành hình dáng nơi mỗi viên đá quý sẽ được đặt một cách hoàn hảo. Với kỹ nghệ và kỹ xảo của thợ kim hoàn, mỗi viên đá đều được đặt tỉ mỉ và căn chỉnh phù hợp với những viên khác, sau đó được đính lên vành đồng hồ vàng hoặc bạch kim.

Bên cạnh chất lượng của đá, một số tiêu chí khác góp phần tạo vẻ đẹp cho đồng hồ Rolex đính đá quý

gồm: sự sắp xếp chuẩn xác về độ cao của các viên đá, hướng và vị trí của chúng, độ đều đặn, chắc chắn và tỷ lệ bố trí, cũng như tính phức tạp ở công đoạn thao tác cuối với kim loại. Một sự kết hợp lấp lánh giúp nâng tầm chiếc đồng hồ và mê hoặc người đeo.



MẶT ĐỒNG HỒ MÀU NÂU OMBRÉ

Tính liên tục của một thiết kế

Mặt đồng hồ màu xám đen ombré với bề mặt màu ở trung tâm chuyển dần sang màu đen đậm ở phần mép. Kiểu mặt số này thể hiện tính liên tục của thiết kế mà Rolex đã giới thiệu từ thập niên 1980 và quay trở lại vào năm 2019.

Việc sản xuất những mặt đồng hồ này với độ chuyển sắc đồng tâm bao gồm việc áp dụng kỹ thuật sơn mài đen - một kỹ thuật tinh vi được giám sát bởi một

chuyên gia có nhiệm vụ đảm bảo sự chuyển đổi hài hòa màu sắc sang tông tối dần.

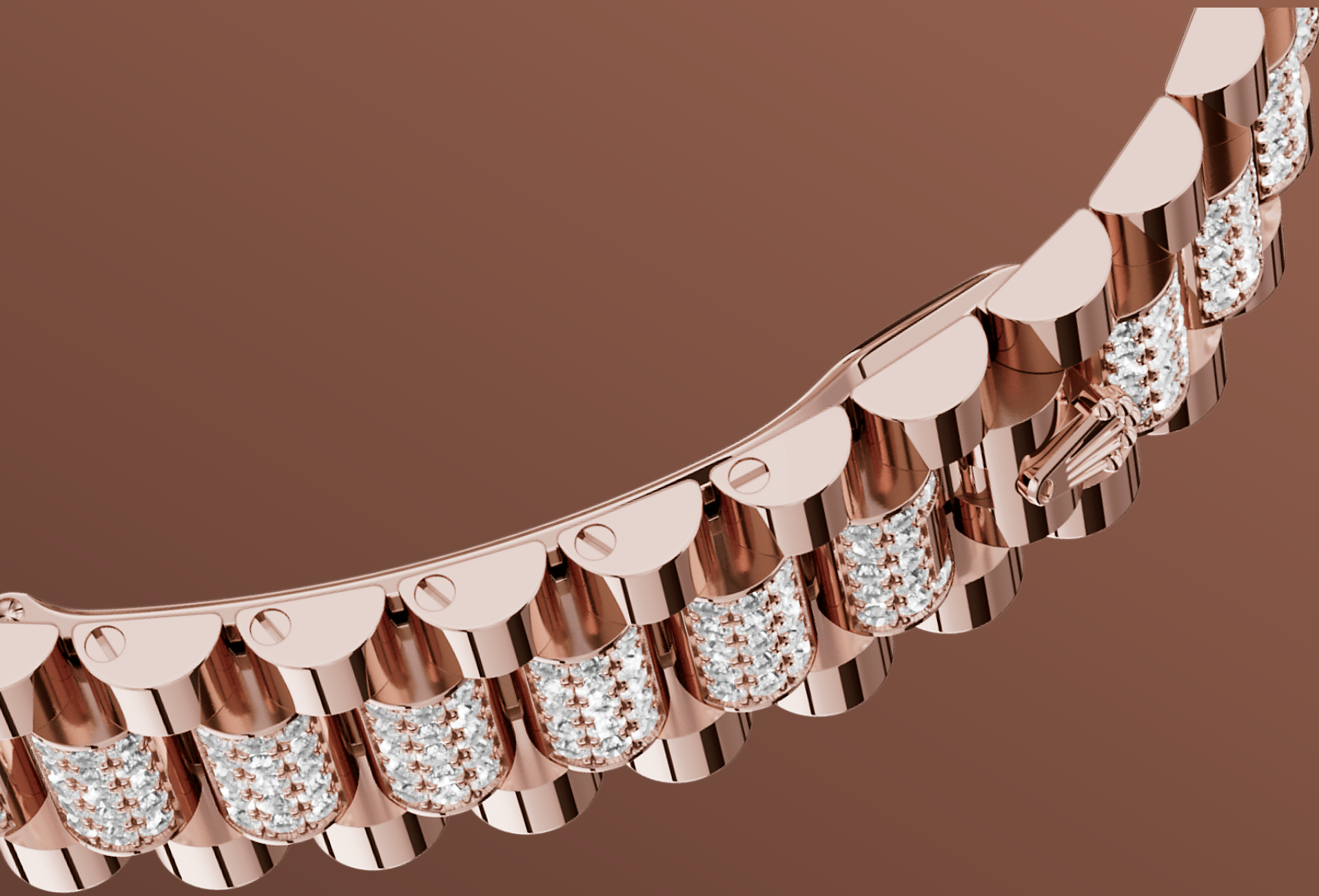


VÀNG EVEROSE 18 CT

Bằng sáng chế độc quyền

Để giữ gìn nét đẹp của chiếc đồng hồ vàng hồng, Rolex đã tạo ra hợp kim vàng hồng 18 ct độc quyền và đã được cấp bằng sáng chế tại xưởng đúc riêng của hãng: Vàng Everose.

Ra mắt vào năm 2005, vàng Everose 18 ct được sử dụng cho tất cả các mẫu Rolex Oyster chế tác từ vàng hồng.



DÂY ĐEO PRESIDENT

Vẻ tinh tế tối thượng

Việc thiết kế, phát triển và sản xuất dây đeo Rolex và khóa cài, cũng như các bài kiểm tra nghiêm ngặt chúng phải đối mặt, đòi hỏi phải ứng dụng công nghệ cao.

Và với mọi bộ phận của đồng hồ, tính thẩm mỹ được đảm bảo dưới con mắt chuyên gia. Dây đeo President với mỗi nối 3 mảnh bán nguyệt được chế tác vào năm 1956 cho sự ra mắt của dòng sản phẩm Oyster Perpetual Day-Date. Dây đeo này đại diện sự tinh tế và thoải mái, luôn được làm bằng kim loại quý sau khi tuyển chọn cẩn thận.

Thêm thông tin về chi tiết kỹ thuật của Day-Date

Số tham chiếu 128345RBR

Vỏ đồng hồ

Loại

Oyster, 36 mm, vàng Everose và kim cương

Đường kính

36 mm

Vật liệu

Vàng Everose

Vành đồng hồ

Nạm kim cương

Kết cấu Oyster

Vỏ giữa nguyên khối, nắp lưng xoắn vít và núm vặn

Núm vặn

Siết chặt, hệ thống chống thấm nước hai lớp Twinlock

Mặt kính

Sapphire chống trầy xước, ống kính Cyclops có hiển thị ngày tháng

Chống thấm nước

Khả năng chống thấm nước lên đến 100 mét / 330 feet

Bộ máy

Loại

Perpetual, máy cơ, tự lên dây

Calibre

3255, Nhà sản xuất Rolex

Độ chính xác

-2/+2 giây/ngày, sau khi lắp đặt hoàn chỉnh

Bộ dao động

Dây tóc xanh Parachrom thuận từ.
Công nghệ Paraflex chống sốc cao

Lên dây

Cơ chế tự lên dây hai chiều thông qua Perpetual rotor

Dự trữ năng lượng

Xấp xỉ 70 tiếng

Tính năng

Kim giờ, kim phút, kim giây chính, hiển thị ngày và thứ tại màn hình phụ, tùy chỉnh nhanh không giới hạn. Cơ chế ngừng chỉnh để điều chỉnh thời gian chính xác

Dây đeo

Loại

President nam kim cương

Khóa cài

Khóa gập ẩn Crownclasp

Chất liệu dây đeo

Vàng Everose 18 ct

Mặt đồng hồ

Loại

Màu nâu ombre

Chứng nhận

Loại

Superlative Chronometer (chứng nhận COSC + Rolex sau khi lắp vỏ)

Tìm hiểu và khám phá thêm tại Rolex.com

**Tất cả các quyền sở hữu trí tuệ như
nhãn hiệu Trademark, nhãn hiệu dịch
vụ, tên thương mại, kiểu dáng và bản
quyền đều được bảo hộ.**

Không được sao chép bất cứ thông tin gì
trên website này nếu chưa được sự cho
phép. Rolex có quyền thay đổi các mẫu
đồng hồ trên website hiện tại bất cứ lúc
nào.

