



Deepsea Challenge

Oyster, 50 mm, titanium RLX

**Oyster Perpetual
Deepsea Challenge chế
tác từ titanium RLX với
miếng đệm vành đồng
hồ Cerachrom bằng
gốm màu đen và dây
đeo Oyster.**



VÀNH ĐỒNG HỒ CHẤT LIỆU GỐM VÀ MÀN HÌNH HIỂN THỊ
PHÁT QUANG

Chiếc đồng hồ thợ lặn huyền thoại

Vành đồng hồ xoay một chiều có vạch chia 60 phút của Deepsea Challenge cho phép các thợ lặn giám sát số lần lặn và giải nén của họ một cách chính xác và an toàn.

Nó được trang bị miếng đệm vành Cerachrom màu đen đã được cấp bằng sáng chế do Rolex sản xuất, với chất liệu gốm sứ chống trầy xước mà màu sắc không bị ảnh hưởng bởi tia cực tím. Vạch chia được phủ qua công nghệ PVD (Công nghệ mạ chân

không) bằng một lớp bạch kim mỏng. Mặt đồng hồ được trang bị vạch giờ dạ quang Chromalight và kim lớn, phủ vật liệu phát quang phát ra ánh sáng màu xanh dương lâu dài, mang lại khả năng đọc rõ ràng trong điều kiện tối.



MẶT ĐỒNG HỒ MÀU ĐEN TUYỀN

Đảm bảo mức độ dễ đọc dưới nước

Màn hình hiển thị Chromalight là một sự cách tân đã giúp cải thiện khả năng hiển thị trong môi trường tối, đây là một tính năng thiết yếu cho thợ lặn.

Các vạch dấu giờ có các hình dạng đơn giản – hình tam giác, hình tròn, hình chữ nhật – kim giờ và kim phút mở rộng cho phép đọc thông số nhanh và đáng tin cậy, ngăn chặn bất kỳ nguy cơ nhầm lẫn nào dưới nước.

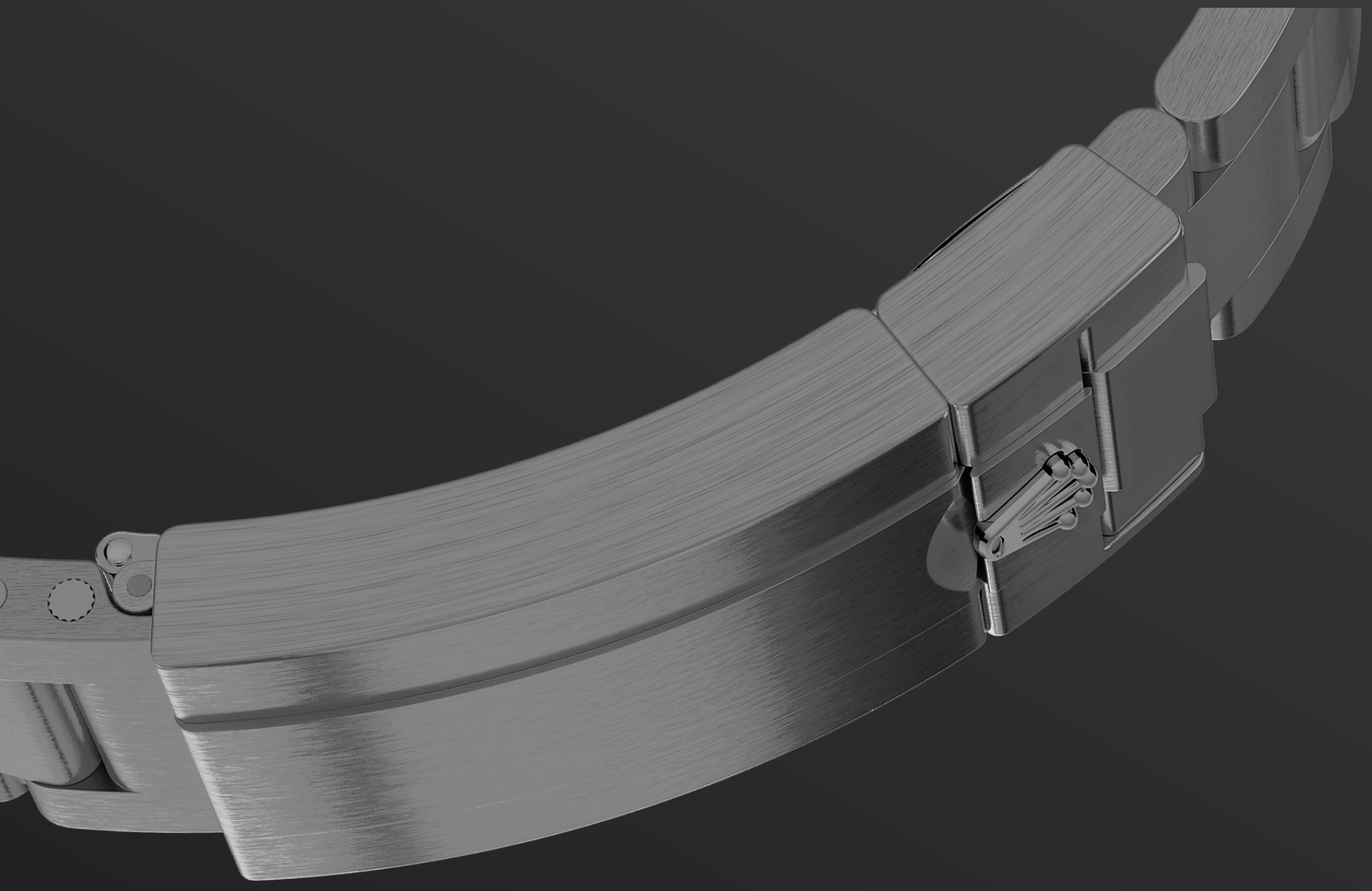


TITANIUM RLX

Siêu nhẹ và có khả năng kháng va đập

Titanium RLX là hợp kim titanium cấp 5 được Rolex lựa chọn vì tính không trọng lượng và khả năng chống biến dạng và ăn mòn của nó. Mặc dù không nhạy cảm với áp suất từ vực đại dương, vì được làm từ thép 904L, chiếc đồng hồ thử nghiệm đã đồng hành cùng James Cameron trong chuyến thám hiểm rãnh Mariana vẫn đặt ra vấn đề về khả năng đeo do trọng lượng.

Việc sử dụng titanium RLX để chế tạo vỏ và dây đeo cho Deepsea Challenge đã làm nhẹ đi đáng kể trọng lượng của nó: chiếc đồng hồ này nhẹ hơn 30% trọng lượng so với chiếc đồng hồ thử nghiệm đã truyền cảm hứng cho nó. Đồng hồ cũng có một lớp sơn đặc biệt, dễ nhìn thấy ở lớp phủ satin trên dây đeo và vỏ – ngoại trừ phần gờ bảo vệ nút lên dây. Để làm nổi bật dáng cong của vấu, các cạnh trên cùng đã được mài vát và đánh bóng.



DÂY ĐEO OYSTER

Thiết kế giả kim hoàn hảo về cả kiểu dáng lẫn chức năng

Hệ thống nối rộng Rolex Glidelock và Fliplock không cần dùng dụng cụ để điều chỉnh. Được làm từ titanium RLX, dây đeo Oyster của Deepsea Challenge trang bị cả mắt dây mở rộng Fliplock lẫn hệ thống Rolex Glidelock.

Nhờ sự kết hợp của hai hệ thống nối rộng này, đồng hồ có thể được đeo thoải mái bên ngoài bộ đồ lặn có độ dày tới 7 mm.

Thêm thông tin về chi tiết kỹ thuật của Deepsea

Số tham chiếu 126067

Vỏ đồng hồ

Loại

Oyster, 50 mm, titanium RLX

Đường kính

50 mm

Vật liệu

Titanium RLX

Vành đồng hồ

Vạch chia 60 phút xoay một chiều, miếng đệm Cerachrom chống trầy xước bằng gốm, các chữ số và vạch chia phủ bạch kim

Kết cấu Oyster

Vỏ chính monobloc, nút vặn nắp lưng và nút chỉnh lên dây. Thiết kế hệ vỏ hệ thống khóa vòng (Rolex Ringlock System) với van xả khí helium

Nút vặn

Siết chặt, hệ thống chống thấm nước ba tầng Triplock

Mặt kính

Lòì, sapphire chống trầy xước dày 9,5 mm

Chống thấm nước

Khả năng chống thấm nước lên đến 11.000 mét / 36.090 feet, van thoát khí helium

Bộ máy

Loại

Perpetual, máy cơ, tự lên dây

Calibre

3230, Nhà sản xuất Rolex

Độ chính xác

-2/+2 giây/ngày, sau khi lắp đặt hoàn chỉnh

Bộ dao động

Dây tóc xanh Parachrom thuận từ.
Công nghệ Paraflex chống sốc cao

Lên dây

Cơ chế tự lên dây hai chiều thông qua Perpetual rotor

Dự trữ năng lượng

Xấp xỉ 70 tiếng

Tính năng

Kim giờ, kim phút và kim giây chính.
Cơ chế ngừng chỉnh để điều chỉnh thời gian chính xác

Dây đeo

Loại

Oyster, mỗi nối 3 mảnh chắc chắn

Chất liệu dây đeo

Titanium RLX

Khóa cài

Khóa gập an toàn Oysterlock với hệ thống giãn Rolex Glidelock. Mỗi nối khóa gạt

Mặt đồng hồ

Loại

Màu đen tuyền

Chi tiết

Màn hình Chromalight rõ nét, dễ đọc với ánh sáng phát quang màu xanh dương bền lâu

Chứng nhận

Loại

Superlative Chronometer (chứng
nhận COSC + Rolex sau khi lắp vỏ)

Tìm hiểu và khám phá thêm tại Rolex.com

**Tất cả các quyền sở hữu trí tuệ như
nhãn hiệu Trademark, nhãn hiệu dịch
vụ, tên thương mại, kiểu dáng và bản
quyền đều được bảo hộ.**

Không được sao chép bất cứ thông tin gì
trên website này nếu chưa được sự cho
phép. Rolex có quyền thay đổi các mẫu
đồng hồ trên website hiện tại bất cứ lúc
nào.

