



Explorer 36

Oyster, 36 mm, thép Oystersteel và vàng kim

**Oyster Perpetual
Explorer 36 bằng thép
Oystersteel và vàng kim
với mặt đồng hồ màu
đen, có chữ số 3, 6 và 9
đặc trưng trên màn
hình hiển thị
Chromalight.**



MẶT ĐỒNG HỒ MÀU ĐEN

Mức độ dễ đọc tối ưu trong mọi tình huống

Mặt đồng hồ là giao diện đặc trưng của một chiếc đồng hồ Rolex, có vai trò quan trọng về mặt nhận diện và khả năng đọc của nó. Mẫu Explorer đặc trưng với chữ số 3, 6 và 9 được làm đầy bằng một loại vật liệu phát quang phát ra ánh sáng màu xanh dương, giống với vạch dấu giờ và kim đồng hồ.

Giống như tất cả những chiếc đồng hồ Rolex, mặt đồng hồ của Explorer 36 được thiết kế và sản xuất

tại xưởng của hãng, chủ yếu được làm thủ công để đảm bảo sự hoàn mỹ.



VÀNH TRƠN

Biểu tượng uy tín

Oyster Perpetual Explorer 36 mang đến sự tươi mới với những đường nét tinh tế, trang nhã mà từ lâu đã khiến nó trở thành một biểu tượng.

Vành trơn từ vàng kim bền bỉ mà thanh lịch trong sự kết hợp hoàn hảo, kế thừa từ dòng đồng hồ di sản Explorer.

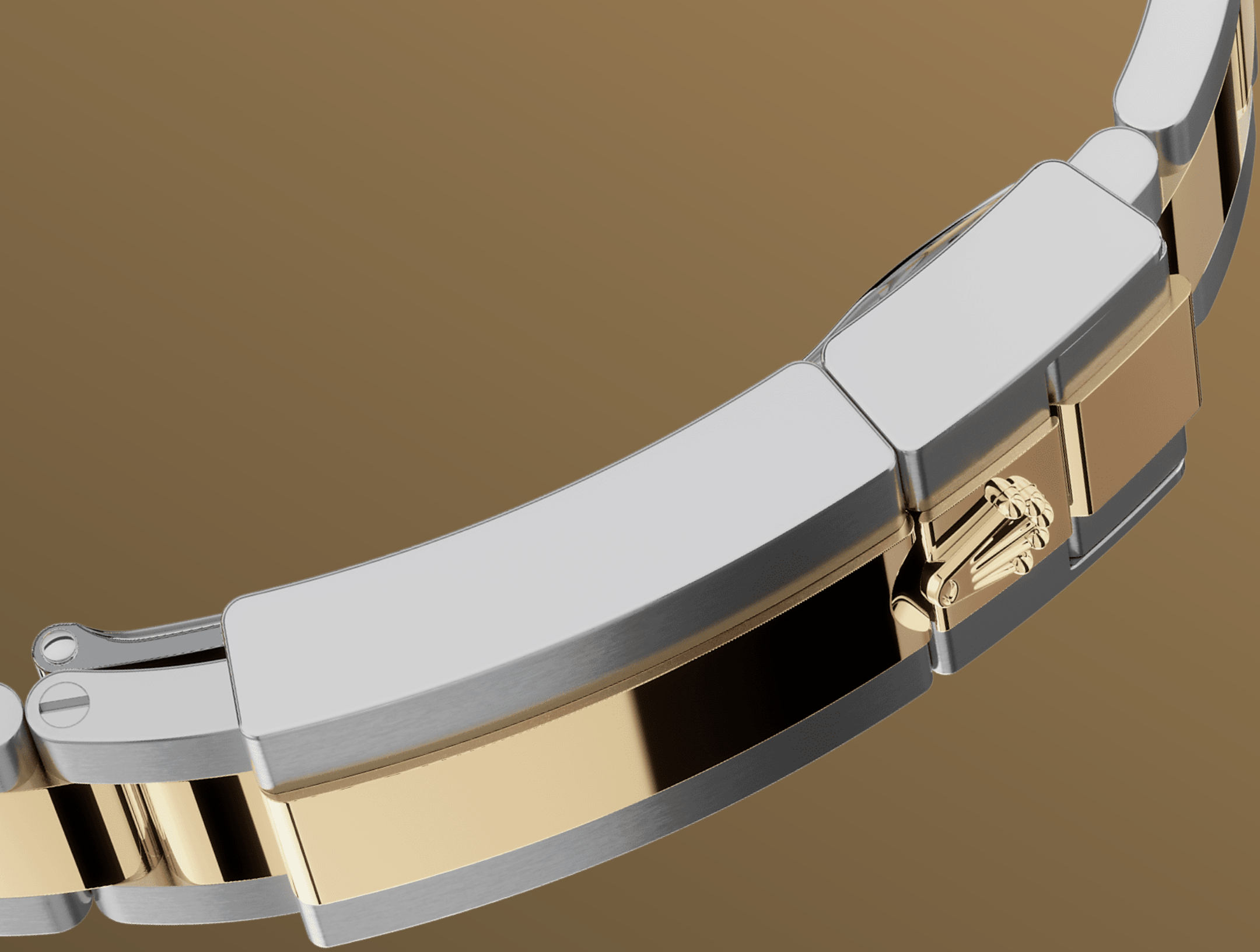


ROLESOR VÀNG

Cuộc hội ngộ của hai kim loại

Vàng được ưa chuộng bởi sự lấp lánh và sang quý. Thép cứng cố độ bền và độ tin cậy. Chúng kết hợp hài hòa các đặc tính tốt nhất của mình với nhau.

Đại diện cho một dấu ấn bản sắc của Rolex, Rolesor đã có trong các mẫu đồng hồ Rolex kể từ đầu thập niên 1930, và được đăng ký nhãn hiệu từ năm 1933. Đây là một trong số những điểm đặc trưng nổi bật của bộ sưu tập Oyster Perpetual



DÂY ĐEO OYSTER

Thiết kế giả kim hoàn hảo về cả kiểu dáng lẫn chức năng

Dây đeo Oyster là một thiết kế giả kim hoàn hảo về cả kiểu dáng lẫn chức năng, tính thẩm mỹ và công nghệ, được thiết kế thỏa mãn tiêu chí bền chắc và thoải mái. Thiết kế được trang bị khóa gập Oysterlock giúp ngăn chặn việc bung khóa bất ngờ và mắt dây mở rộng tiện lợi Easylink độc quyền của Rolex.

Hệ thống kéo léo này cho phép người đeo tăng chiều dài dây đeo thêm khoảng 5 mm, tạo sự thoải mái trong bất kỳ tình huống nào.

Thêm thông tin về chi tiết kỹ thuật của Explorer

Số tham chiếu 124273

Vỏ đồng hồ

Loại

Oyster, 36 mm, thép Oystersteel và vàng kim

Đường kính

36 mm

Vật liệu

Rolesor vàng

Vành đồng hồ

Trơn

Kết cấu Oyster

Vỏ giữa nguyên khối, nắp lưng xoắn vít và núm vặn

Núm vặn

Siết chặt, hệ thống chống thấm nước hai lớp Twinlock

Mặt kính

Sapphire chống trầy xước

Chống thấm nước

Khả năng chống thấm nước lên đến 100 mét / 330 feet

Bộ máy

Loại

Perpetual, máy cơ, tự lên dây

Calibre

3230, Nhà sản xuất Rolex

Độ chính xác

-2/+2 giây/ngày, sau khi lắp đặt hoàn chỉnh

Bộ dao động

Dây tóc xanh Parachrom thuận từ.
Công nghệ Paraflex chống sốc cao

Lên dây

Cơ chế tự lên dây hai chiều thông qua Perpetual rotor

Dự trữ năng lượng

Xấp xỉ 70 tiếng

Tính năng

Kim giờ, kim phút, kim giây trung tâm.
Chế độ dừng kim giây để cài đặt thời gian chính xác

Dây đeo

Loại

Oyster, mỗi nối 3 mảnh chắc chắn

Chất liệu dây đeo

Rolesor vàng - hỗn hợp thép
Oystersteel và vàng kim

Khóa cài

Khóa gập an toàn Oysterlock với mỗi nối giãn Easylink 5 mm tiện dụng

Mặt số đồng hồ

Loại

Màu đen

Chi tiết

Màn hình Chromalight rõ nét, dễ đọc với ánh sáng phát quang màu xanh dương bền lâu

Chứng nhận

Loại

Superlative Chronometer (chứng nhận COSC + Rolex sau khi lắp vỏ)

Tìm hiểu và khám phá thêm tại Rolex.com

**Tất cả các quyền sở hữu trí tuệ như
nhãn hiệu Trademark, nhãn hiệu dịch
vụ, tên thương mại, kiểu dáng và bản
quyền đều được bảo hộ.**

Không được sao chép bất cứ thông tin gì
trên website này nếu chưa được sự cho
phép. Rolex có quyền thay đổi các mẫu
đồng hồ trên website hiện tại bất cứ lúc
nào.

