



Explorer II

Oyster, 42 mm, thép Oystersteel

**Chiếc đồng hồ Oyster
Perpetual Explorer II
bằng thép Oystersteel
với dây đeo Oyster tích
hợp mặt số màu trắng
với kim 24 giờ hình mũi
tên và vạch dấu giờ
trên màn hình hiển thị
Chromalight.**



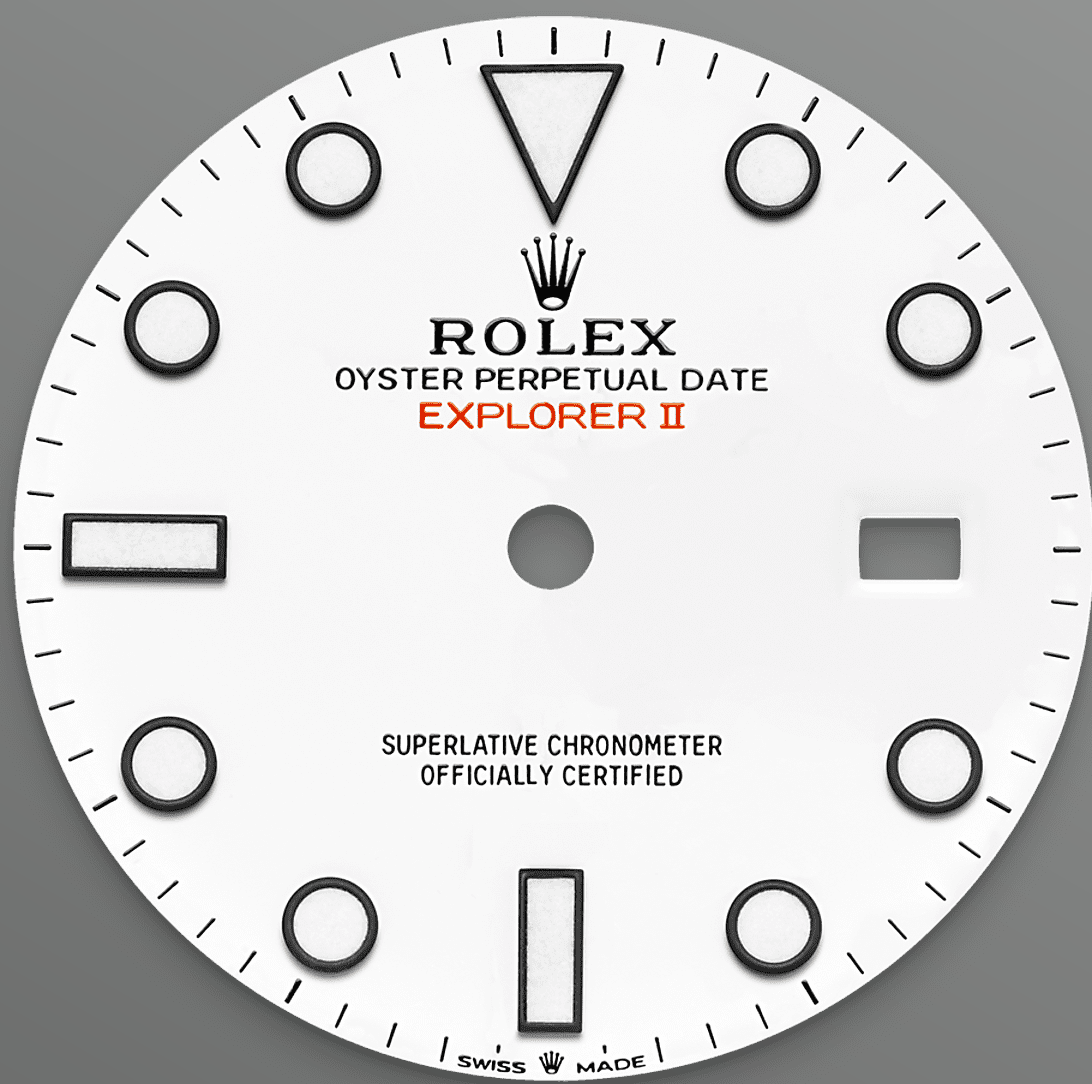
VÀNH ĐỒNG HỒ 24 GIỜ

Đáng tin cậy trong điều kiện khắc nghiệt nhất

Phiên bản Explorer II được trang bị thêm màn hình phụ hiển thị 24 giờ; một kim chuyên dụng quay vòng quanh mặt số trong 24 giờ chứ không phải là 12 giờ thông thường, hướng đến vành đồng hồ cố định với vạch chia 24 giờ.

Chức năng này cho phép người đeo đồng hồ dễ phân biệt các giờ trong ngày vào ban đêm, một tính năng rất cần thiết đối với những người mạo hiểm đi vào những môi trường nơi bóng tối ngự trị – chẳng

hạn như trong hang động sâu, hay ở nơi mặt trời
không bao giờ lặn – ví dụ như vùng cực vào mùa hè.



MẶT ĐỒNG HỒ MÀU TRẮNG

Phân biệt ngày và đêm

Explorer II có một mặt hiển thị ngày, một kim 24 giờ màu cam, và vành đồng hồ cố định với các vạch chia 24 giờ, cho phép phân biệt ngày và đêm.

Nó trở thành chiếc đồng hồ mà các nhà thám hiểm hang động, núi lửa và vùng cực tin tưởng lựa chọn. Vạch dấu giờ và kim được tích hợp hiển thị Chromalight cực rõ nét, phát quang ánh xanh bền lâu.



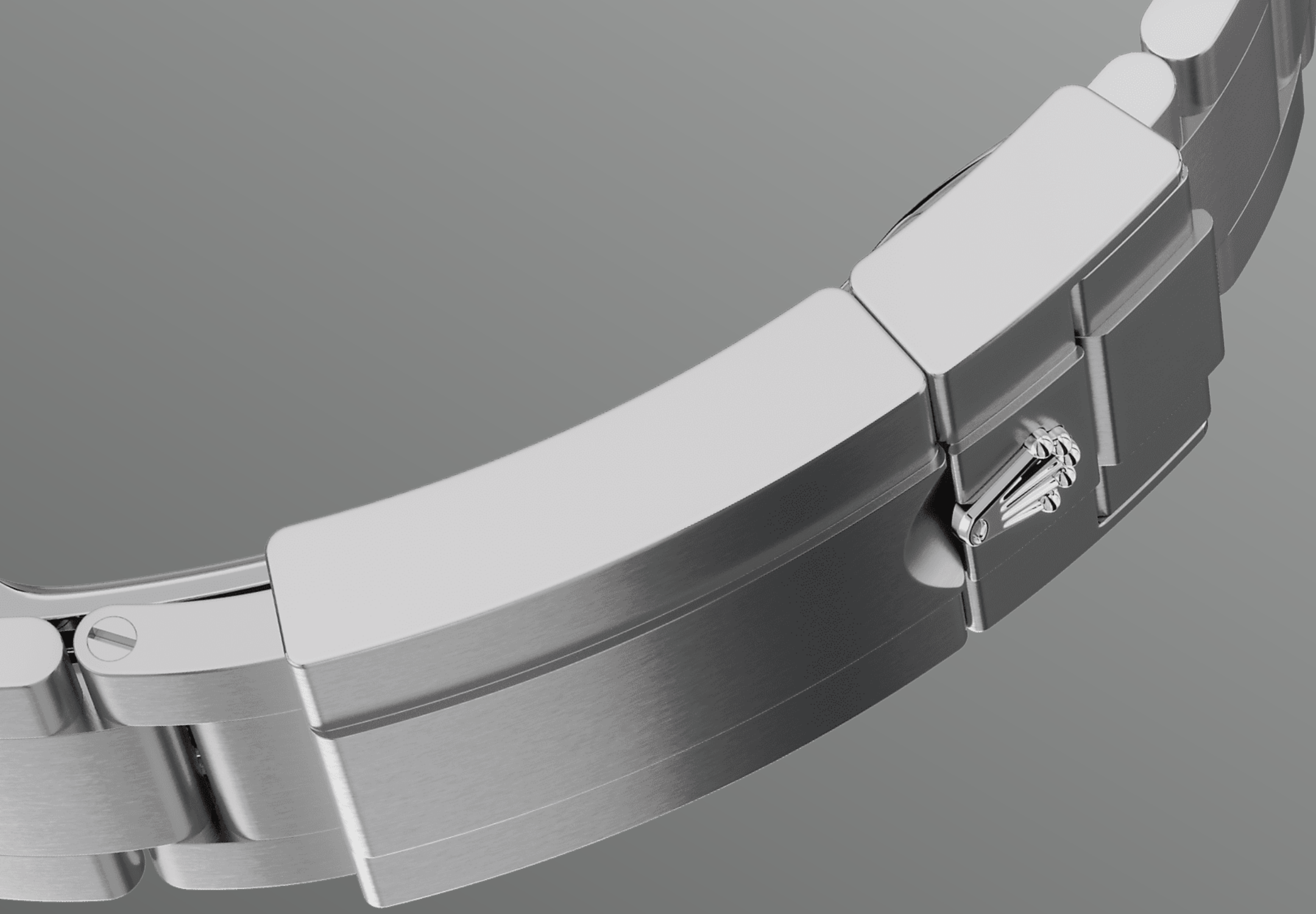
THÉP OYSTERSTEEL

Khả năng chống ăn mòn mạnh mẽ

Rolex sử dụng thép Oystersteel cho vỏ đồng hồ bằng thép. Thép Oystersteel do thương hiệu Rolex phát triển và thuộc dòng thép 904L - loại hợp kim được sử dụng phổ biến nhất trong ngành công nghệ cao, hàng không và hóa chất, đây là những ngành mà độ kháng ăn mòn cực đại là điều thiết yếu.

Thép Oystersteel có sức bền ưu việt và có độ sáng bóng tuyệt vời khi được đánh bóng, đồng thời duy trì

được vẽ đẹp ngay cả trong những môi trường khắc nghiệt nhất.



DÂY ĐEO OYSTER

Thiết kế giả kim hoàn hảo về cả kiểu dáng lẫn chức năng

Dây đeo Oyster là một thiết kế giả kim hoàn hảo về cả kiểu dáng lẫn chức năng, tính thẩm mỹ và công nghệ, được thiết kế thỏa mãn tiêu chí bền chắc và thoải mái. Thiết kế được trang bị khóa gập

Oysterlock giúp ngăn chặn việc bung khóa bất ngờ và mắt dây mở rộng tiện lợi Easylink độc quyền của Rolex.

Hệ thống kéo léo này cho phép người đeo tăng chiều dài dây đeo thêm khoảng 5 mm, tạo sự thoải mái trong bất kỳ tình huống nào.

Thêm thông tin về chi tiết kỹ thuật của Explorer

Số tham chiếu 226570

Vỏ đồng hồ

Loại

Oyster, 42 mm, thép Oystersteel

Đường kính

42 mm

Vật liệu

Thép Oystersteel

Vành đồng hồ

Cố định, vạch đếm 24 giờ

Kết cấu Oyster

Vỏ giữa nguyên khối, nắp lưng xoắn vít và nút vặn

Nút vặn

Siết chặt, hệ thống chống thấm nước hai lớp Twinlock

Mặt kính

Sapphire chống trầy xước, ô kính phóng to có hiển thị ngày tháng

Chống thấm nước

Khả năng chống thấm nước lên đến 100 mét / 330 feet

Bộ máy

Loại

Perpetual, cơ học, tự lên dây, có chức năng GMT

Calibre

3285, Nhà sản xuất Rolex

Độ chính xác

-2/+2 giây/ngày, sau khi lắp đặt hoàn chỉnh

Bộ dao động

Dây tóc xanh Parachrom thuận từ.
Công nghệ Paraflex chống sốc hiệu suất cao

Lên dây

Cơ chế tự lên dây hai chiều thông qua Perpetual rotor

Dự trữ năng lượng

Xấp xỉ 70 tiếng

Tính năng

Kim giờ, kim phút và kim giây trung tâm. Hiển thị 24 giờ. Múi giờ thứ hai với kim giờ độc lập có thể tùy chỉnh nhanh chóng. Hiển thị ngày tức thời. Chế độ dừng kim giây để cài đặt thời gian chính xác

Dây đeo

Loại

Oyster, mỗi nối 3 mảnh chắc chắn

Chất liệu dây đeo

Thép Oystersteel

Khóa cài

Khóa gập an toàn Oysterlock với mỗi nối giãn Easylink 5 mm tiện dụng

Mặt số đồng hồ

Loại

Màu trắng

Chi tiết

Màn hình Chromalight rõ nét, dễ đọc với ánh sáng phát quang màu xanh dương bền lâu

Chứng nhận

Loại

Superlative Chronometer (chứng
nhận COSC + Rolex sau khi lắp vỏ)

Tìm hiểu và khám phá thêm tại Rolex.com

**Tất cả các quyền sở hữu trí tuệ như
nhãn hiệu Trademark, nhãn hiệu dịch
vụ, tên thương mại, kiểu dáng và bản
quyền đều được bảo hộ.**

Không được sao chép bất cứ thông tin gì
trên website này nếu chưa được sự cho
phép. Rolex có quyền thay đổi các mẫu
đồng hồ trên website hiện tại bất cứ lúc
nào.

