



# Lady-Datejust

Oyster, 28 mm, thép Oystersteel, vàng trắng và kim cương

**Oyster Perpetual Lady-  
Datejust bằng Thép  
Oystersteel và vàng  
trắng đi kèm mặt đồng  
hồ màu trắng và dây  
đeo Oyster.**



VÀNH ĐỒNG HỒ NẠM KIM CƯƠNG

## Bản giao hưởng của sự lấp lánh

Những nghệ nhân đính đá, như những nhà điêu khắc, chạm khắc các kim loại quý để tạo thành hình dáng nơi mỗi viên đá quý sẽ được đặt một cách hoàn hảo. Với kỹ nghệ và kỹ xảo của thợ kim hoàn, mỗi viên đá đều được đặt tỉ mỉ và căn chỉnh phù hợp với những viên khác, sau đó được đính lên vành đồng hồ vàng hoặc bạch kim.

Bên cạnh chất lượng của đá, một số tiêu chí khác góp phần tạo vẻ đẹp cho đồng hồ Rolex đính đá quý

gồm: sự sắp xếp chuẩn xác về độ cao của các viên đá, hướng và vị trí của chúng, độ đều đặn, chắc chắn và tỷ lệ bố trí, cũng như tính phức tạp ở công đoạn thao tác cuối với kim loại. Một sự kết hợp lấp lánh giúp nâng tầm chiếc đồng hồ và mê hoặc người đeo.



MẶT ĐỒNG HỒ MÀU TRẮNG

## Sáng tạo vô hạn

Sơn mài dường như có khả năng sáng tạo vô hạn về màu sắc với cường độ hoàn hảo và tạo hiệu ứng trơn nhẵn. Kỹ thuật sơn mài bao gồm việc phủ liên tiếp sáu lớp sơn mài mỏng lên một phiến đỡ bằng đồng.

Sau đó, một lớp sơn bóng không màu được phủ lên để tạo chiều sâu và độ bóng cho màu sắc và sắc thái của mặt đồng hồ. Sau khi lớp sơn bóng khô, bề mặt của mặt đồng hồ được đánh bóng để làm nổi bật màu sắc; sau đó mặt đồng hồ sẵn sàng để được in chuyển chi tiết dập và đính các phụ kiện.

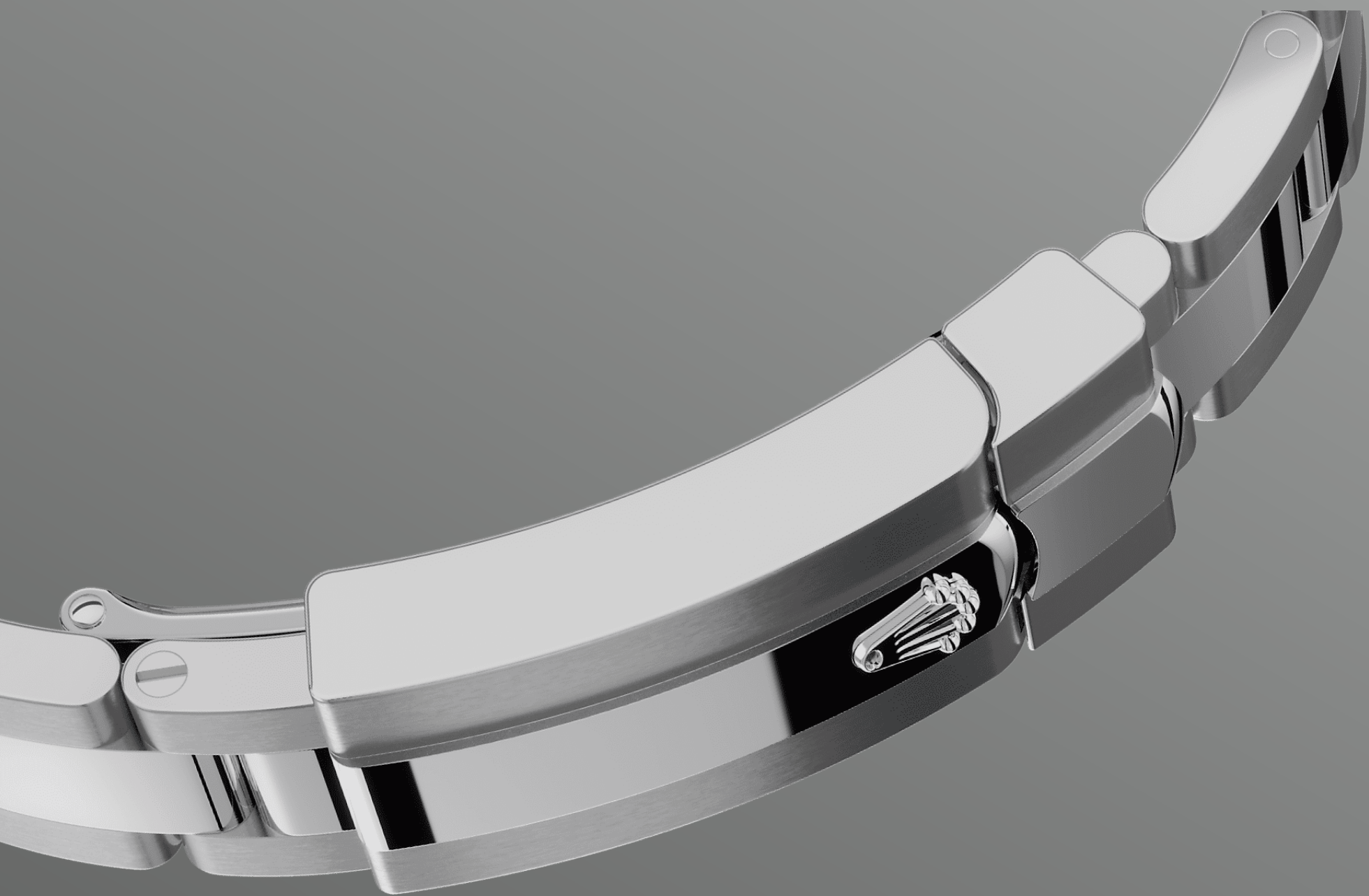


ROLESOR TRẮNG

## Cuộc hội ngộ của hai kim loại

Vàng được ưa chuộng bởi sự lấp lánh và sang quý. Thép cứng cố sức mạnh và độ tin cậy. Chúng kết hợp hài hòa các đặc tính tốt nhất của mình với nhau.

Đại diện cho một dấu ấn bản sắc của Rolex, Rolesor đã có trong các mẫu đồng hồ Rolex kể từ đầu thập niên 1930, và được đăng ký nhãn hiệu từ năm 1933. Đây là một trong số những trụ cột nổi bật của bộ sưu tập Oyster.



DÂY ĐEO OYSTER

# Thiết kế giả kim hoàn hảo về cả kiểu dáng lẫn chức năng

Dây đeo Oyster là một thiết kế giả kim hoàn hảo về cả kiểu dáng lẫn chức năng, tính thẩm mỹ và công nghệ, được thiết kế thỏa mãn tiêu chí bền chắc và thoải mái.

Dây đeo được trang bị khóa Oysterclasp và mắt dây mở rộng tiện lợi Easylink độc quyền của Rolex. Hệ thống khéo léo này cho phép người đeo tăng chiều

dài dây đeo thêm khoảng 5 mm, tạo sự thoải mái trong bất kỳ tình huống nào.



# Thêm thông tin về chi tiết kỹ thuật của Lady-Datejust

Số tham chiếu 279384RBR

## Vỏ đồng hồ

### Loại

Oyster, 28 mm, thép Oystersteel, vàng trắng và kim cương

### Đường kính

28 mm

### Vật liệu

Rolesor trắng

### Vành đồng hồ

Nạm kim cương

### Kết cấu Oyster

Vỏ giữa nguyên khối, nắp lưng xoắn vít và núm vặn

### Núm vặn

Siết chặt, hệ thống chống thấm nước hai lớp Twinlock

### Mặt kính

Sapphire chống trầy xước, ống kính Cyclops có hiển thị ngày tháng

### Chống thấm nước

Khả năng chống thấm nước lên đến 100 mét / 330 feet

## Bộ máy

### Loại

Perpetual, máy cơ, tự lên dây

### Calibre

2236, Nhà sản xuất Rolex

### Độ chính xác

-2/+2 giây/ngày, sau khi lắp đặt hoàn chỉnh

### **Bộ dao động**

Dây tóc Syloxi chất liệu silicon với  
bằng sáng chế về thiết kế hình học.  
Công nghệ Paraflex chống sốc cao

### **Lên dây**

Cơ chế tự lên dây hai chiều thông  
qua Perpetual rotor

### **Dự trữ năng lượng**

Xấp xỉ 55 tiếng

### **Tính năng**

Kim giờ, kim phút, kim giây trung tâm.  
Hiển thị ngày tức thời với chức năng  
cài đặt nhanh. Chế độ dừng kim giây  
để cài đặt thời gian chính xác

## **Dây đeo**

---

### **Loại**

Oyster, mỗi nối 3 mảnh chắc chắn

### **Khóa cài**

Khóa gập Oysterclasp với mỗi nối  
phụ tiện dụng 5 mm Easylink

### **Chất liệu dây đeo**

Thép Oystersteel

## **Mặt đồng hồ**

---

### **Loại**

Màu trắng

## **Chứng nhận**

---

### **Loại**

Superlative Chronometer (chứng  
nhận COSC + Rolex sau khi lắp vỏ)

# Tìm hiểu và khám phá thêm tại Rolex.com

**Tất cả các quyền sở hữu trí tuệ như  
nhãn hiệu Trademark, nhãn hiệu dịch  
vụ, tên thương mại, kiểu dáng và bản  
quyền đều được bảo hộ.**

Không được sao chép bất cứ thông tin gì  
trên website này nếu chưa được sự cho  
phép. Rolex có quyền thay đổi các mẫu  
đồng hồ trên website hiện tại bất cứ lúc  
nào.

