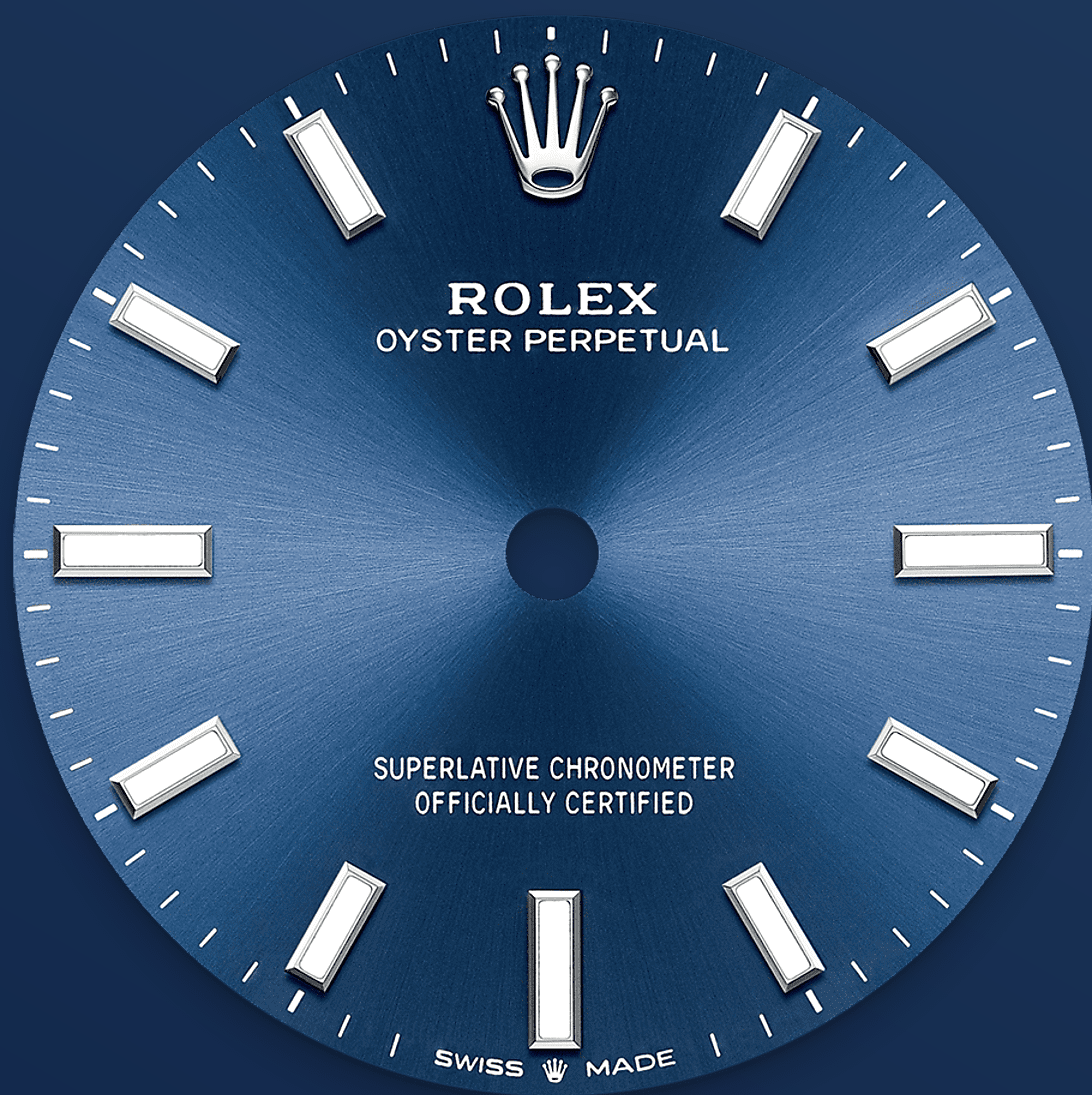




Oyster Perpetual 31

Oyster, 31 mm, thép Oystersteel

**Oyster Perpetual 31 với
mặt đồng hồ màu xanh
sáng và dây đeo Oyster.**



MẶT ĐỒNG HỒ MÀU XANH DƯƠNG SÁNG

Kỹ thuật chế tác đồng hồ

Hiệu ứng tia mặt trời tạo ra sự phản chiếu ánh sáng tinh tế trên nhiều mẫu mặt đồng hồ của bộ sưu tập Oyster Perpetual. Phương pháp sử dụng các kỹ thuật chải thành thạo tạo ra các rãnh hướng từ trung tâm của mặt đồng hồ ra ngoài.

Ánh sáng được khuếch tán nhất quán dọc theo từng bản khắc, tạo nên sắc thái huyền ảo, tinh tế đặc trưng theo di chuyển của cổ tay. Sau khi hoàn thiện hiệu ứng tia mặt trời, màu sắc của mặt đồng hồ được

phủ bằng cách ứng dụng công nghệ PVD (Công nghệ mạ chân không) hoặc mạ điện. Một lớp sơn bóng nhẹ là lớp phủ cuối cùng của mặt đồng hồ.



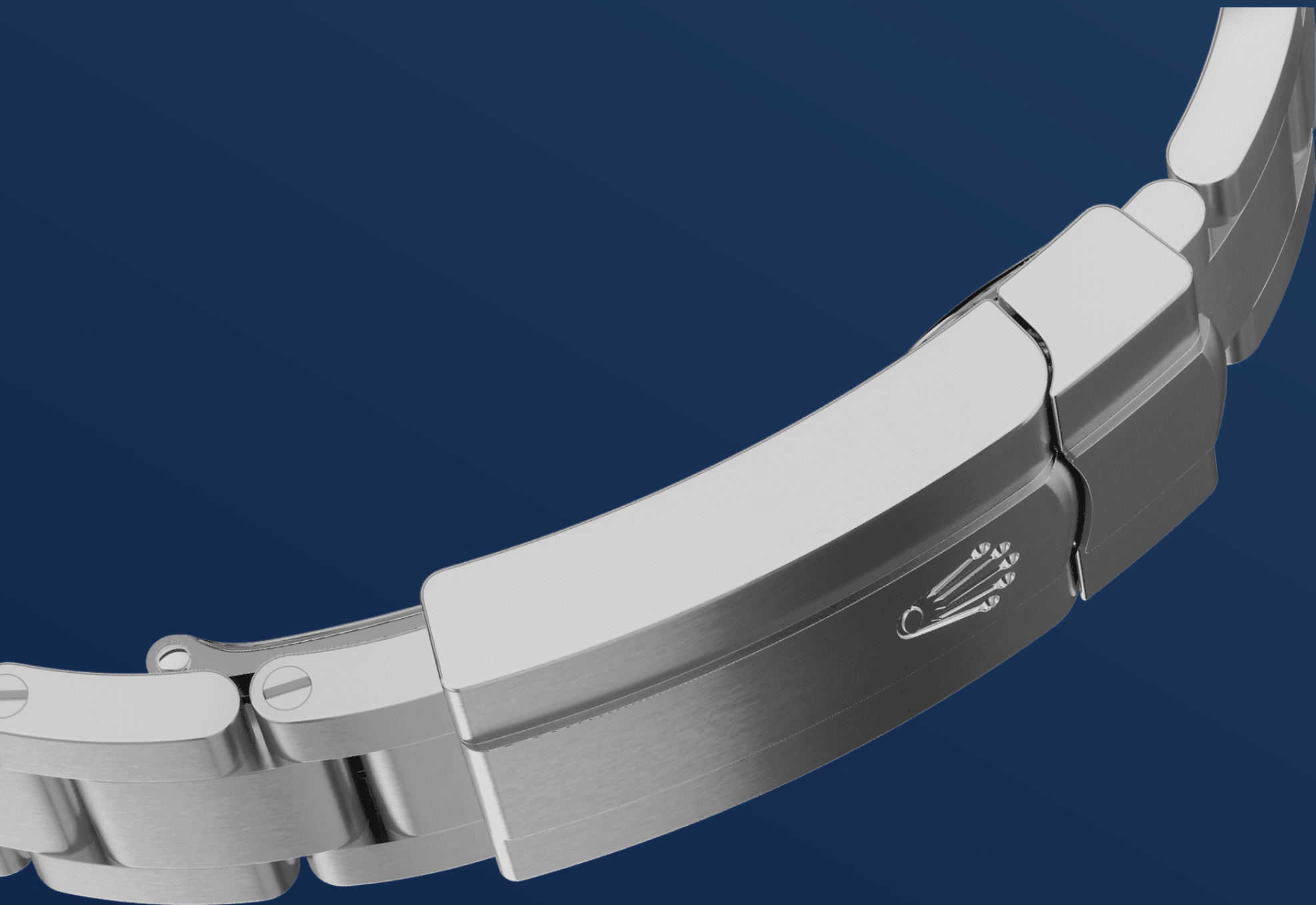
THÉP OYSTERSTEEL

Khả năng chống ăn mòn mạnh mẽ

Rolex sử dụng thép Oystersteel cho vỏ đồng hồ bằng thép. Thép Oystersteel do thương hiệu Rolex phát triển và thuộc dòng thép 904L - loại hợp kim được sử dụng phổ biến nhất trong ngành công nghệ cao, hàng không và hóa chất, đây là những ngành mà độ kháng ăn mòn cực đại là điều thiết yếu.

Thép Oystersteel có sức bền ưu việt và có độ sáng bóng tuyệt vời khi được đánh bóng, đồng thời duy trì

được vẽ đẹp ngay cả trong những môi trường khắc nghiệt nhất.



DÂY ĐEO OYSTER

Thiết kế giả kim hoàn hảo về cả kiểu dáng lẫn chức năng

Dây đeo Oyster là một thiết kế giả kim hoàn hảo về cả kiểu dáng lẫn chức năng, tính thẩm mỹ và công nghệ.

Được giới thiệu lần đầu tiên vào cuối những năm 1930, loại dây đeo kim loại bền chắc và thoải mái với mỗi nối ba mảnh dạng phẳng, bản rộng này vẫn giữ vai trò là chiếc dây đeo đồng hồ phổ biến nhất trong

bộ sưu tập Oyster. Với các mẫu Oyster Perpetual,
dây đeo Oyster được trang bị một khóa Oysterclasp.

BỘ MÁY 2232

Hiệu suất tối ưu

Ra mắt năm 2020, calibre 2232 là một máy cơ lên dây tự động thế hệ mới được phát triển và chế tác hoàn toàn bởi Rolex. Được trang bị một dây tóc Syloxi bằng silicon đã được cấp bằng sáng chế, mang đến hiệu suất bấm giờ tuyệt vời.

Không nhạy cảm với từ trường, dây tóc Syloxi giữ vững hoạt động ổn định cho đồng hồ khi gặp biến đổi nhiệt độ và duy trì độ chính xác gấp 10 lần so với dây tóc truyền thống trong trường hợp va chạm. Thiết kế đã được cấp bằng sáng chế của nó đảm bảo tính chính xác và đều đặn ở bất kỳ vị trí nào.

Thêm thông tin về chi tiết kỹ thuật của Oyster Perpetual

Số tham chiếu 277200

Vỏ đồng hồ

Loại

Oyster, 31 mm, thép Oystersteel

Đường kính

31 mm

Vật liệu

Thép Oystersteel

Vành đồng hồ

Dáng vòm

Kết cấu Oyster

Vỏ giữa nguyên khối, nắp lưng xoắn vít và núm vặn

Núm vặn

Siết chặt, hệ thống chống thấm nước hai lớp Twinlock

Mặt kính

Sapphire chống trầy xước

Chống thấm nước

Khả năng chống thấm nước lên đến 100 mét / 330 feet

Bộ máy

Loại

Perpetual, máy cơ, tự lên dây

Calibre

2232, Nhà sản xuất Rolex

Độ chính xác

-2/+2 giây/ngày, sau khi lắp đặt hoàn chỉnh

Bộ dao động

Dây tóc Syloxi chất liệu silicon với
bằng sáng chế về thiết kế hình học.
Công nghệ Paraflex chống sốc cao

Lên dây

Cơ chế tự lên dây hai chiều thông
qua Perpetual rotor

Dự trữ năng lượng

Xấp xỉ 55 tiếng

Tính năng

Kim giờ, kim phút và kim giây chính.
Cơ chế ngừng chỉnh để điều chỉnh
thời gian chính xác

Dây đeo

Loại

Oyster, mỗi nối 3 mảnh chắc chắn

Chất liệu dây đeo

Thép Oystersteel

Khóa cài

Khóa gập Oysterclasp với mỗi nối
phụ tiện dụng 5 mm Easylink

Mặt đồng hồ

Loại

màu xanh sáng

Chi tiết

Màn hình Chromalight rõ nét, dễ đọc
với ánh sáng phát quang màu xanh
dương bền lâu

Chứng nhận

Loại

Superlative Chronometer (chứng
nhận COSC + Rolex sau khi lắp vỏ)

Tìm hiểu và khám phá thêm tại Rolex.com

**Tất cả các quyền sở hữu trí tuệ như
nhãn hiệu Trademark, nhãn hiệu dịch
vụ, tên thương mại, kiểu dáng và bản
quyền đều được bảo hộ.**

Không được sao chép bất cứ thông tin gì
trên website này nếu chưa được sự cho
phép. Rolex có quyền thay đổi các mẫu
đồng hồ trên website hiện tại bất cứ lúc
nào.

