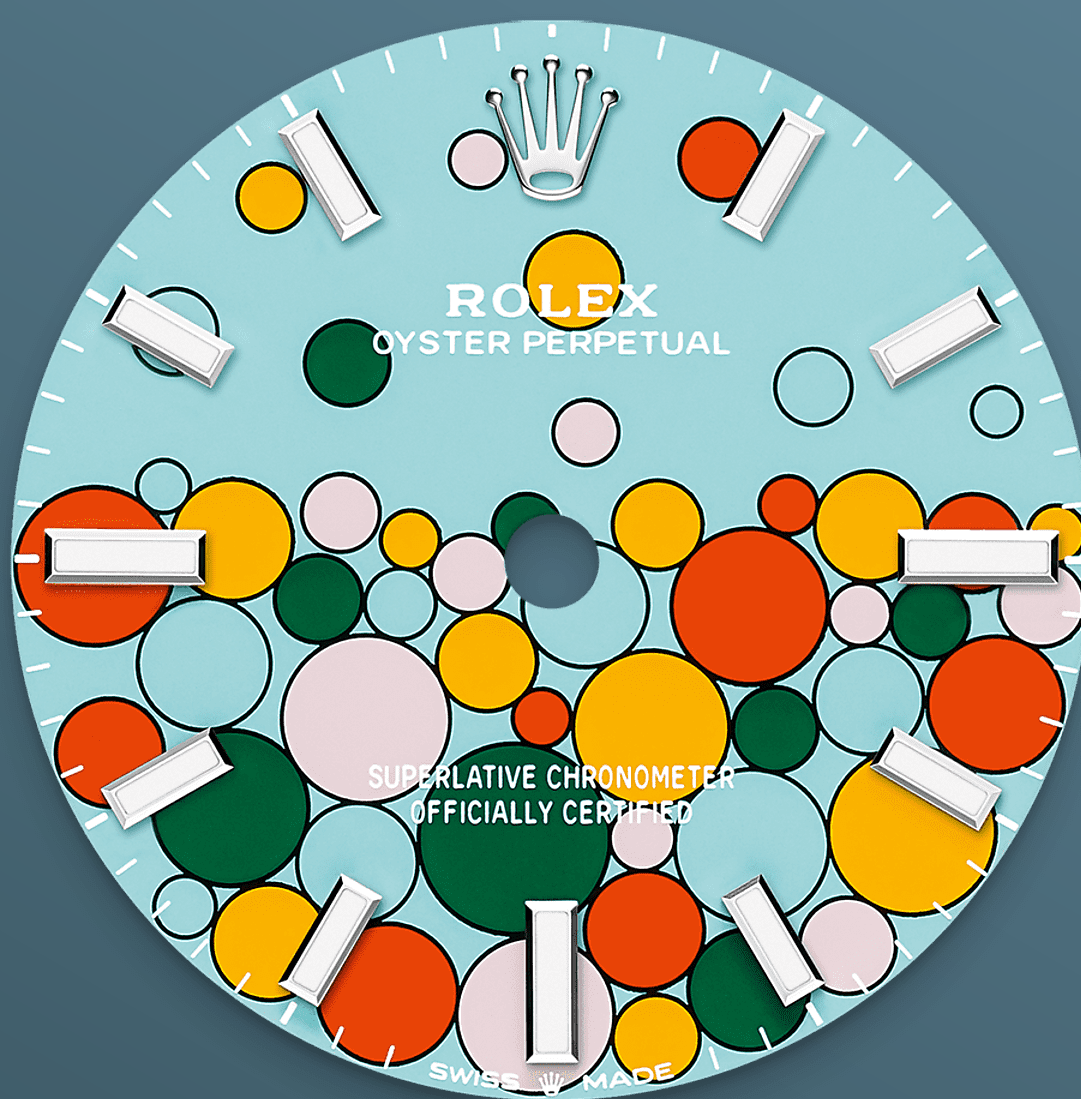




# Oyster Perpetual 31

Oyster, 31 mm, thép Oystersteel

**Oyster Perpetual 31 với  
mặt đồng hồ xanh ngọc  
lam, họa tiết  
Celebration và dây đeo  
Oyster.**



MẶT ĐỒNG HỒ MÀU XANH NGỌC LAM

## Họa tiết Celebration

Được đặt tên là 'Celebration', họa tiết hoàn toàn mới này hiện có trên các mẫu Oyster Perpetual 31, Oyster Perpetual 36 và Oyster Perpetual 41.

Gồm các họa tiết bong bóng với nhiều kích cỡ khác nhau được viền đen, phiên bản này gói trọn những màu sắc sống động của mặt đồng hồ sơn mài được giới thiệu vào năm 2020, làm nổi bật nền màu xanh ngọc lam cũng như màu hồng kem, vàng, đỏ san hô và xanh lá cây cho các họa tiết bong bóng.



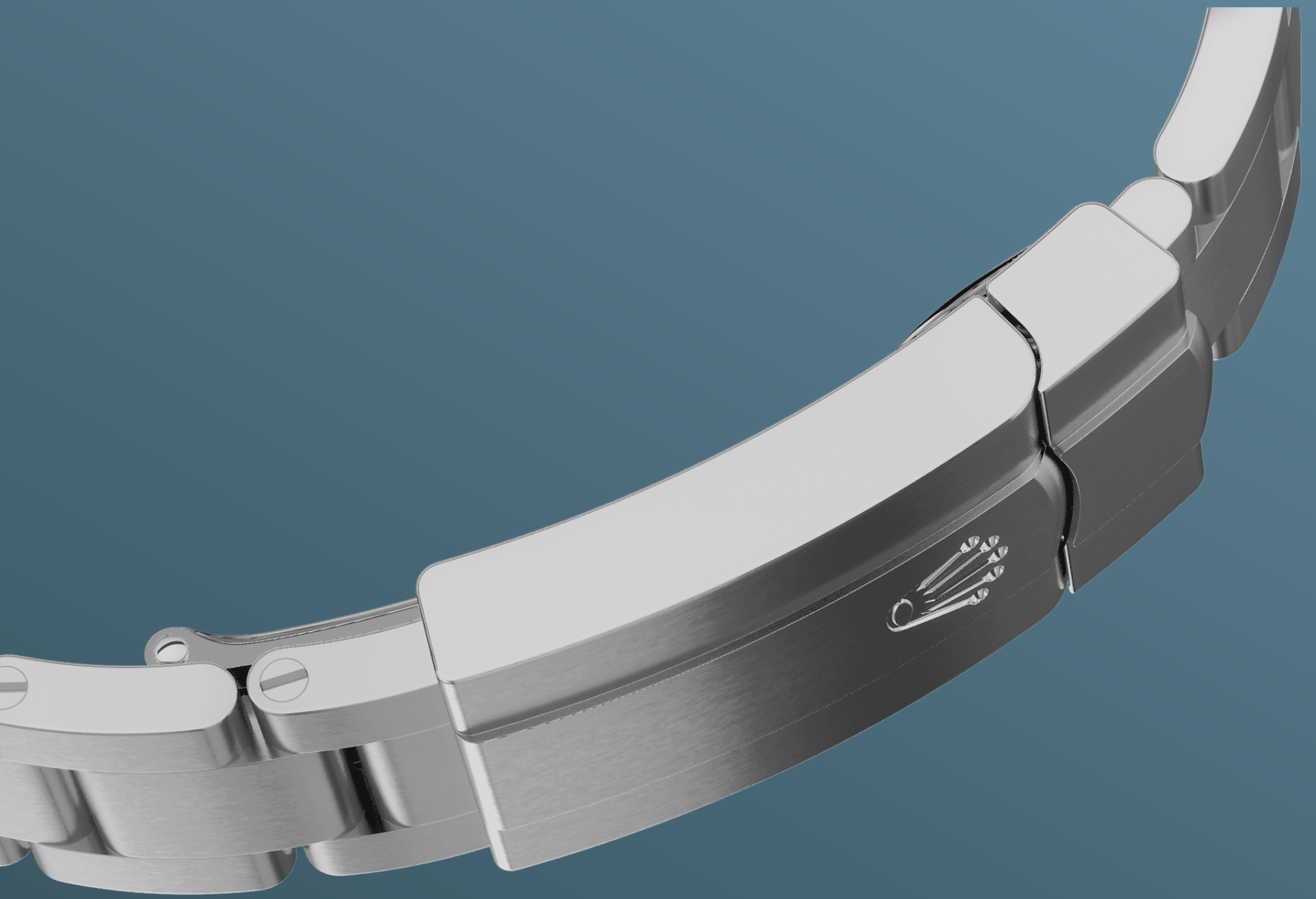
THÉP OYSTERSTEEL

## Khả năng chống ăn mòn mạnh mẽ

Rolex sử dụng thép Oystersteel cho vỏ đồng hồ bằng thép. Thép Oystersteel do thương hiệu Rolex phát triển và thuộc dòng thép 904L - loại hợp kim được sử dụng phổ biến nhất trong ngành công nghệ cao, hàng không và hóa chất, đây là những ngành mà độ kháng ăn mòn cực đại là điều thiết yếu.

Thép Oystersteel có sức bền ưu việt và có độ sáng bóng tuyệt vời khi được đánh bóng, đồng thời duy trì

được vẽ đẹp ngay cả trong những môi trường khắc nghiệt nhất.



DÂY ĐEO OYSTER

# Thiết kế giả kim hoàn hảo về cả kiểu dáng lẫn chức năng

Dây đeo Oyster là một thiết kế giả kim hoàn hảo về cả kiểu dáng lẫn chức năng, tính thẩm mỹ và công nghệ.

Được giới thiệu lần đầu tiên vào cuối những năm 1930, loại dây đeo kim loại bền chắc và thoải mái với mỗi nối ba mảnh dạng phẳng, bản rộng này vẫn giữ vai trò là chiếc dây đeo đồng hồ phổ biến nhất trong

bộ sưu tập Oyster. Với các mẫu Oyster Perpetual,  
dây đeo Oyster được trang bị một khóa Oysterclasp.

BỘ MÁY 2232

## Hiệu suất tối ưu

Ra mắt năm 2020, calibre 2232 là một máy cơ lên dây tự động thế hệ mới được phát triển và chế tác hoàn toàn bởi Rolex. Được trang bị một dây tóc Syloxi bằng silicon đã được cấp bằng sáng chế, mang đến hiệu suất bấm giờ tuyệt vời.

Không nhạy cảm với từ trường, dây tóc Syloxi giữ vững hoạt động ổn định cho đồng hồ khi gặp biến đổi nhiệt độ và duy trì độ chính xác gấp 10 lần so với dây tóc truyền thống trong trường hợp va chạm. Thiết kế đã được cấp bằng sáng chế của nó đảm bảo tính chính xác và đều đặn ở bất kỳ vị trí nào.



# Thêm thông tin về chi tiết kỹ thuật của Oyster Perpetual

Số tham chiếu 277200

## Vỏ đồng hồ

### Loại

Oyster, 31 mm, thép Oystersteel

### Đường kính

31 mm

### Vật liệu

Thép Oystersteel

### Vành đồng hồ

Dáng vòm

### Kết cấu Oyster

Vỏ giữa nguyên khối, nắp lưng xoắn vít và núm vặn

### Núm vặn

Siết chặt, hệ thống chống thấm nước hai lớp Twinlock

### Mặt kính

Sapphire chống trầy xước

### Chống thấm nước

Khả năng chống thấm nước lên đến 100 mét / 330 feet

## Bộ máy

### Loại

Perpetual, máy cơ, tự lên dây

### Calibre

2232, Nhà sản xuất Rolex

### Độ chính xác

-2/+2 giây/ngày, sau khi lắp đặt hoàn chỉnh

### Bộ dao động

Dây tóc Syloxi chất liệu silicon với bằng sáng chế về thiết kế hình học. Công nghệ Paraflex chống sốc cao

### Lên dây

Cơ chế tự lên dây hai chiều thông qua Perpetual rotor

### Dự trữ năng lượng

Xấp xỉ 55 tiếng

### Tính năng

Kim giờ, kim phút và kim giây chính. Cơ chế ngừng chỉnh để điều chỉnh thời gian chính xác

## Dây đeo

---

### Loại

Oyster, mỗi nối 3 mảnh chắc chắn

### Chất liệu dây đeo

Thép Oystersteel

### Khóa cài

Khóa gập Oysterclasp với mỗi nối phụ tiện dụng 5 mm Easylink

## Mặt đồng hồ

---

### Loại

Xanh ngọc lam, họa tiết Celebration

### Chi tiết

Màn hình Chromalight rõ nét, dễ đọc với ánh sáng phát quang màu xanh dương bền lâu

## Chứng nhận

---

### Loại

Superlative Chronometer (chứng nhận COSC + Rolex sau khi lắp vỏ)

# Tìm hiểu và khám phá thêm tại Rolex.com

**Tất cả các quyền sở hữu trí tuệ như  
nhãn hiệu Trademark, nhãn hiệu dịch  
vụ, tên thương mại, kiểu dáng và bản  
quyền đều được bảo hộ.**

Không được sao chép bất cứ thông tin gì  
trên website này nếu chưa được sự cho  
phép. Rolex có quyền thay đổi các mẫu  
đồng hồ trên website hiện tại bất cứ lúc  
nào.

