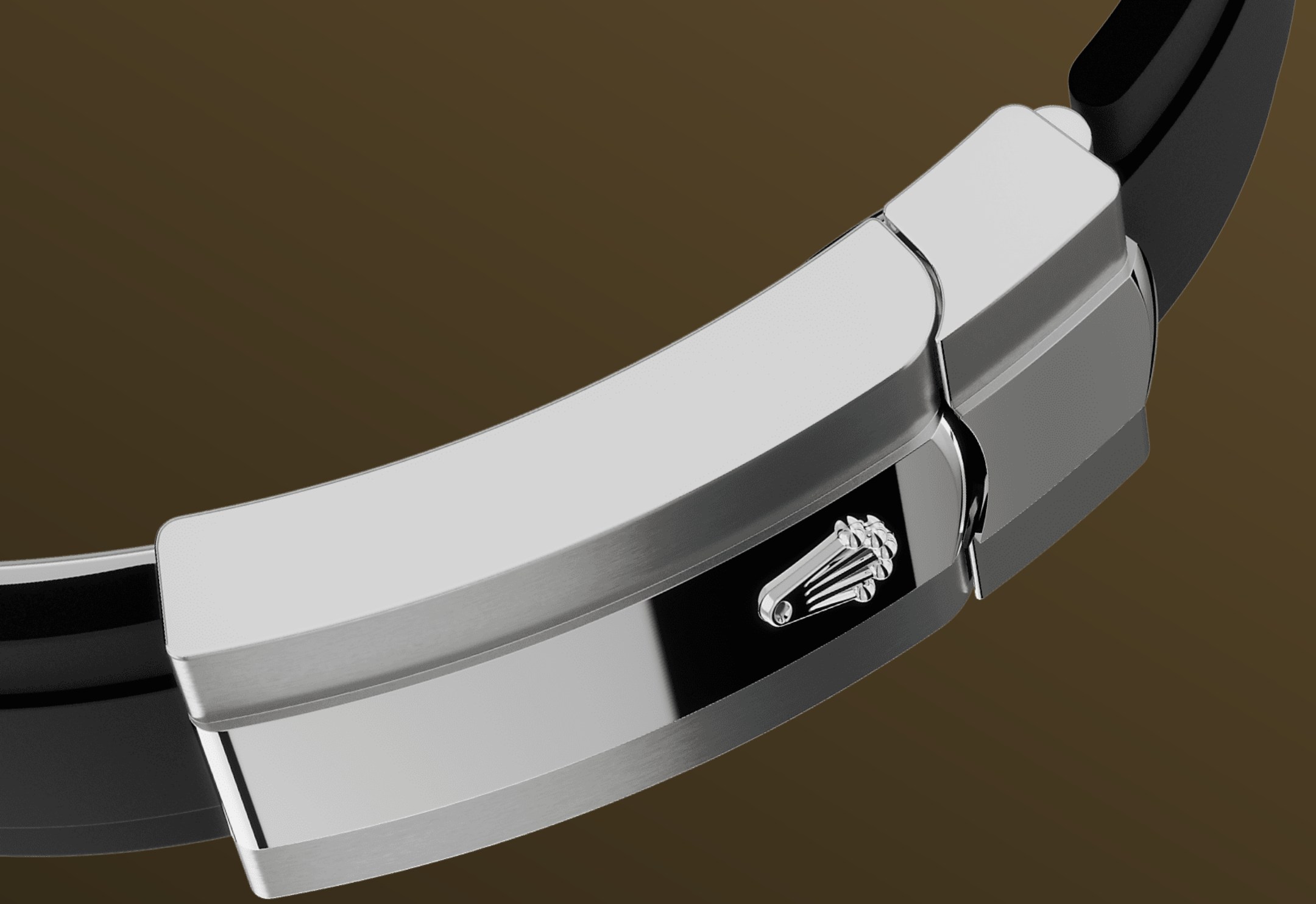




Sky-Dweller

Oyster, 42 mm, vàng trắng

Oyster Perpetual Sky-Dweller bằng vàng trắng 18ct với mặt đồng hồ màu đen sáng và dây đeo Oysterflex.



DÂY ĐEO OYSTERFLEX

Khả năng chống chịu mạnh mẽ và bền bỉ

Dây đeo Oysterflex mới của Sky-Dweller phát triển bởi Rolex và đã được cấp bằng sáng chế, đem đến sự lựa chọn mang phong cách thể thao cho các dây đeo kim loại. Dây đeo gắn với vỏ đồng hồ và khóa Oysterclasp bằng một miếng kim loại bên trong khóa gấp có độ mềm dẻo từ chất liệu hợp kim titanium và niken.

Lưỡi kim loại này được đúc nguyên khối bằng vật liệu đàn hồi màu đen hiệu suất cao, có khả năng

chống lại các tác động của môi trường, rất bền và vô cùng an toàn cho người đeo đồng hồ. Để tăng sự thoải mái, bên trong dây đeo Oysterflex được trang bị một hệ thống đệm dọc đã được cấp bằng sáng chế, giúp ổn định đồng hồ trên cổ tay và vừa vặn với khóa Oysterclasp bằng vàng trắng 18ct. Dây đeo còn được trang bị thêm hệ thống nối dây kiểu khóa trượt Rolex Glidelock, được thiết kế bởi thương hiệu và đã được cấp bằng sáng chế. Cơ chế điều chỉnh có răng cưa được cải tiến này tích hợp ở dưới khóa cài, cho phép điều chỉnh chiều dài của dây đeo thêm 15 mm với gia số xấp xỉ 2,5 mm mà không cần dụng cụ.



VÀNG TRẮNG 18 CT

Cam kết chất lượng xuất sắc

Nhờ có xưởng đúc riêng của mình, Rolex có khả năng đúc hợp kim vàng 18 ct chất lượng cao nhất. Theo tỷ lệ bạc, đồng, bạch kim hoặc palladium, Rolex tạo ra được các loại vàng 18 ct: vàng kim, vàng hồng hoặc vàng trắng.

Chúng được làm bằng kim loại tinh khiết nhất và được kiểm tra tỉ mỉ trong một phòng thí nghiệm nội bộ với thiết bị hiện đại, trước khi vàng được tạo hình và chế tác với sự đầu tư chăm sóc chất lượng chu

đáo nhất. Rolex cam kết độ xuất sắc bắt đầu từ bước nguyên liệu.



MẶT ĐỒNG HỒ MÀU ĐEN SÁNG

Đặc điểm nổi bật

Các tam giác màu đỏ đảo ngược trên các điểm trên mặt đồng hồ để chọn giờ tham chiếu – thời gian tại nhà hoặc tại nơi làm việc – trên mặt số 24 giờ lệch tâm. Trong nháy mắt, màn hình 24 giờ này phân biệt rõ ràng giờ ban ngày với giờ ban đêm ở múi giờ khác.

Một hình chữ nhật màu đỏ đậm ở một trong 12 cửa sổ xung quanh mặt đồng hồ hiển thị tháng hiện tại, một đặc điểm nổi bật của lịch thường niên Saros. Cơ chế khéo léo này đơn giản hóa cuộc sống cho người đeo đồng hồ, không còn cần phải suy nghĩ về việc

điều chỉnh ngày vào cuối những tháng có 30 ngày. Lịch thường niên hiển thị ngày chính xác trong cả năm. Một năm chỉ cần điều chỉnh một lần – vào ngày 1 tháng 3 (do tháng 2 chỉ có 28 hoặc 29 ngày). Ngày tháng được kết nối với giờ địa phương và tự động thay đổi theo múi giờ địa phương của nhà du hành.



VÀNH KHÓA

Dấu hiệu đặc trưng của Rolex

Vành khóa Rolex là dấu ấn của sự khác biệt. Ban đầu, các khóa trên vành đồng hồ Oyster được tạo ra để siết chặt vành đồng hồ với vỏ đồng hồ một cách dễ dàng, nhằm đảm bảo chống thấm nước tuyệt đối cho đồng hồ.

Thiết kế tương đồng với khóa trên nắp lưng đồng hồ được xoắn vít chặt với vỏ đồng hồ giúp chống thấm nước nhờ vào công cụ đặc biệt của Rolex. Theo thời gian, thiết kế khóa đã trở thành một chi tiết có tính

thẩm mỹ cao, xứng đáng là bộ phận nổi bật mang phong cách Rolex. Ngày nay, vành khóa luôn được làm bằng vàng và trở thành dấu ấn riêng của thương hiệu. Sky-Dweller được trang bị cơ chế tương tác giữa vành đồng hồ xoay, núm vặn lên dây và bộ máy: đó là hệ thống Ring Command, cho phép người dùng chọn từng chức năng của đồng hồ và cài đặt chúng một cách dễ dàng và nhanh chóng một cách an toàn.

Thêm thông tin về chi tiết kỹ thuật của Sky-Dweller

Số tham chiếu 336239

Vỏ đồng hồ

Loại

Oyster, 42 mm, vàng trắng

Đường kính

42 mm

Vật liệu

Vàng trắng

Vành đồng hồ

Dạng khóa, Rolex Ring Command xoay hai chiều

Kết cấu Oyster

Vỏ giữa nguyên khối, nắp lưng xoắn vít và núm vặn

Núm vặn

Siết chặt, hệ thống chống thấm nước hai lớp Twinlock

Mặt kính

Sapphire chống trầy xước, ô kính phóng to có hiển thị ngày tháng

Chống thấm nước

Khả năng chống thấm nước lên đến 100 mét / 330 feet

Bộ máy

Loại

Perpetual, máy cơ, tự lên dây, hiển thị hai múi giờ, niên lịch

Calibre

9002, sản xuất bởi Rolex

Độ chính xác

-2/+2 giây/ngày, sau khi lắp đặt hoàn chỉnh

Bộ dao động

Dây tóc Parachrom xanh dương thuận từ. Bộ giảm sóc Paraflex hiệu suất cao

Lên dây

Cơ chế tự lên dây hai chiều thông qua Perpetual rotor

Dự trữ năng lượng

Xấp xỉ 72 tiếng

Tính năng

Kim giờ, kim phút và kim giây trung tâm. Hiển thị 24 giờ trên đĩa lịch tâm. Múi giờ thứ hai. Xem niên lịch tức thời tại điểm 3 giờ và cài đặt ngày nhanh. Hiển thị tháng tại 12 khẩu độ vòng quanh mặt đồng hồ. Chế độ dừng kim giây để cài đặt thời gian chính xác

Dây đeo

Loại

Oysterflex

Chất liệu dây đeo

Lưỡi kim loại linh hoạt kết hợp với vật liệu đàn hồi hiệu năng cao

Khóa cài

Khóa gập an toàn Oysterclasp với hệ thống mở rộng Rolex Glidelock

Mặt số đồng hồ

Loại

Màu đen sáng

Chi tiết

Màn hình Chromalight rõ nét, dễ đọc với ánh sáng phát quang màu xanh dương bền lâu

Chứng nhận

Loại

Superlative Chronometer (chứng
nhận COSC + Rolex sau khi lắp vỏ)

Tìm hiểu và khám phá thêm tại Rolex.com

**Tất cả các quyền sở hữu trí tuệ như
nhãn hiệu Trademark, nhãn hiệu dịch
vụ, tên thương mại, kiểu dáng và bản
quyền đều được bảo hộ.**

Không được sao chép bất cứ thông tin gì
trên website này nếu chưa được sự cho
phép. Rolex có quyền thay đổi các mẫu
đồng hồ trên website hiện tại bất cứ lúc
nào.

