



Sky-Dweller

Oyster, 42 mm, thép Oystersteel và vàng trắng

Oyster Perpetual Sky-Dweller bằng Thép Oystersteel và vàng trắng với mặt đồng hồ màu xanh sáng và dây đeo Oyster.



MẶT ĐỒNG HỒ MÀU XANH DƯƠNG SÁNG

Đặc điểm nổi bật

Các tam giác màu đỏ đảo ngược trên các điểm trên mặt đồng hồ để chọn giờ tham chiếu – thời gian tại nhà hoặc tại nơi làm việc – trên mặt số 24 giờ lệch tâm. Trong nháy mắt, màn hình 24 giờ này phân biệt rõ ràng giờ ban ngày với giờ ban đêm ở múi giờ khác.

Một hình chữ nhật màu đỏ đậm ở một trong 12 cửa sổ xung quanh mặt đồng hồ hiển thị tháng hiện tại, một đặc điểm nổi bật của lịch thường niên Saros. Cơ chế khéo léo này đơn giản hóa cuộc sống cho người đeo đồng hồ, không còn cần phải suy nghĩ về việc

điều chỉnh ngày vào cuối những tháng có 30 ngày. Lịch thường niên hiển thị ngày chính xác trong cả năm. Một năm chỉ cần điều chỉnh một lần – vào ngày 1 tháng 3 (do tháng 2 chỉ có 28 hoặc 29 ngày). Ngày tháng được kết nối với giờ địa phương và tự động thay đổi theo múi giờ địa phương của nhà du hành.



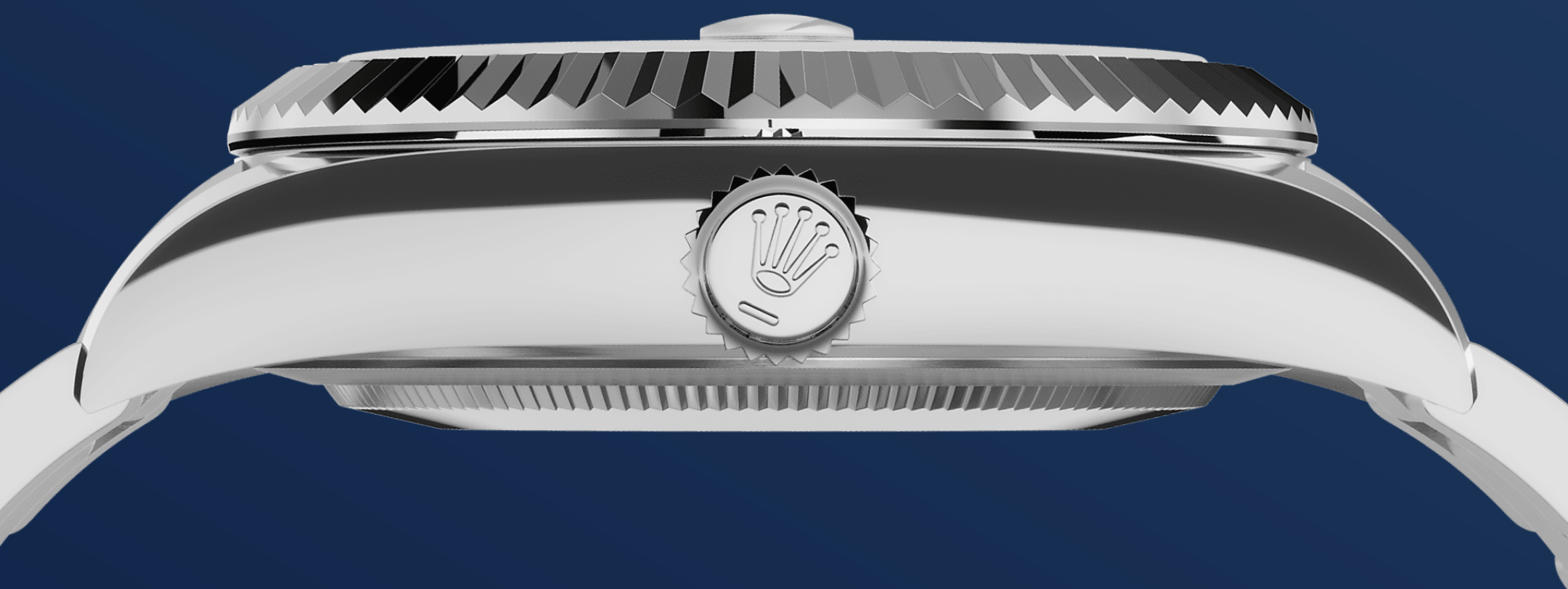
VÀNH KHÓA

Dấu hiệu đặc trưng của Rolex

Vành khóa Rolex là dấu ấn của sự khác biệt. Ban đầu, các khóa trên vành đồng hồ Oyster được tạo ra để siết chặt vành đồng hồ với vỏ đồng hồ một cách dễ dàng, nhằm đảm bảo chống thấm nước tuyệt đối cho đồng hồ.

Thiết kế tương đồng với khóa trên nắp lưng đồng hồ được xoắn vít chặt với vỏ đồng hồ giúp chống thấm nước nhờ vào công cụ đặc biệt của Rolex. Theo thời gian, thiết kế khóa đã trở thành một chi tiết có tính

thẩm mỹ cao, xứng đáng là bộ phận nổi bật mang phong cách Rolex. Ngày nay, vành khóa luôn được làm bằng vàng và trở thành dấu ấn riêng của thương hiệu. Sky-Dweller được trang bị cơ chế tương tác giữa vành đồng hồ xoay, nút vặn lên dây và bộ máy: đó là hệ thống Ring Command, cho phép người dùng chọn từng chức năng của đồng hồ và cài đặt chúng một cách dễ dàng và nhanh chóng một cách an toàn.



ROLESOR TRẮNG

Cuộc hội ngộ của hai kim loại

Vàng được ưa chuộng bởi sự lấp lánh và sang quý. Thép cũng cố sức mạnh và độ tin cậy. Chúng kết hợp hài hòa các đặc tính tốt nhất của mình với nhau.

Đại diện cho một dấu ấn bản sắc của Rolex, Rolesor đã có trong các mẫu đồng hồ Rolex kể từ đầu thập niên 1930, và được đăng ký nhãn hiệu từ năm 1933. Đây là một trong số những trụ cột nổi bật của bộ sưu tập Oyster.



DÂY ĐEO OYSTER

Thiết kế giả kim hoàn hảo về cả kiểu dáng lẫn chức năng

Phiên bản Sky-Dweller được trang bị dây đeo Oyster rắn chắc từ thép Oystersteel, vỏ đồng hồ của phiên bản Rolesor trắng, hoặc phiên bản Rolesor vàng, dây đeo Oyster kết hợp thép Oystersteel và vàng kim.

Dây đeo Oyster được hưởng lợi từ cơ cấu gắn ẩn bên dưới vành đồng hồ, để đảm bảo hình thái liên tục giữa dây đeo và vỏ đồng hồ. Dây đeo tay này được trang bị khóa gập Oysterclasp và hệ thống mối

nổi mở rộng nhanh Easylink và đã được cấp bằng sáng chế, cho phép người đeo dễ dàng tăng chiều dài dây đeo khoảng 5 mm để tăng thêm sự thoải mái trong bất kỳ tình huống nào.

Thêm thông tin về chi tiết kỹ thuật của Sky-Dweller

Số tham chiếu 336934

Vỏ đồng hồ

Loại

Oyster, 42 mm, thép Oystersteel và vàng trắng

Đường kính

42 mm

Vật liệu

Rolesor trắng

Vành đồng hồ

Dạng khóa, Rolex Ring Command xoay hai chiều

Kết cấu Oyster

Vỏ giữa nguyên khối, nắp lưng xoắn vít và núm vặn

Núm vặn

Siết chặt, hệ thống chống thấm nước hai lớp Twinlock

Mặt kính

Sapphire chống trầy xước, ống kính Cyclops có hiển thị ngày tháng

Chống thấm nước

Khả năng chống thấm nước lên đến 100 mét / 330 feet

Bộ máy

Loại

Perpetual, máy cơ, tự lên dây, hiển thị hai múi giờ, niên lịch

Calibre

9002, sản xuất bởi Rolex

Độ chính xác

-2/+2 giây/ngày, sau khi lắp đặt hoàn chỉnh

Bộ dao động

Dây tóc Parachrom xanh dương thuận từ. Bộ giảm sóc Paraflex hiệu suất cao

Lên dây

Cơ chế tự lên dây hai chiều thông qua Perpetual rotor

Dự trữ năng lượng

Xấp xỉ 72 tiếng

Tính năng

Kim giờ, kim phút và kim giây trung tâm. Hiển thị 24 giờ trên đĩa lịch tâm. Múi giờ thứ hai. Xem niên lịch tức thời tại điểm 3 giờ và cài đặt ngày nhanh. Hiển thị tháng tại 12 khẩu độ vòng quanh mặt đồng hồ. Chế độ dừng kim giây để cài đặt thời gian chính xác

Dây đeo

Loại

Oyster, mỗi nối 3 mảnh chắc chắn

Chất liệu dây đeo

Thép Oystersteel

Khóa cài

Khóa gập Oysterclasp với mỗi nối phụ tiện dụng 5 mm Easylink

Mặt đồng hồ

Loại

màu xanh sáng

Chi tiết

Màn hình Chromalight rõ nét, dễ đọc với ánh sáng phát quang màu xanh dương bền lâu

Chứng nhận

Loại

Superlative Chronometer (chứng
nhận COSC + Rolex sau khi lắp vỏ)

Tìm hiểu và khám phá thêm tại Rolex.com

**Tất cả các quyền sở hữu trí tuệ như
nhãn hiệu Trademark, nhãn hiệu dịch
vụ, tên thương mại, kiểu dáng và bản
quyền đều được bảo hộ.**

Không được sao chép bất cứ thông tin gì
trên website này nếu chưa được sự cho
phép. Rolex có quyền thay đổi các mẫu
đồng hồ trên website hiện tại bất cứ lúc
nào.

