



# Submariner Date

Oyster, 41 mm, thép Oystersteel

**Oyster Perpetual  
Submariner Date bằng  
thép Oystersteel với  
miếng đệm vành đồng  
hồ Cerachrom bằng  
gốm màu xanh lá và  
mặt đồng hồ màu đen  
có vạch dấu giờ phát  
quang lớn.**



VÀNH ĐỒNG HỒ XOAY MỘT CHIỀU

## Công cụ dưới nước

Vành đồng hồ xoay của Submariner là tính năng chủ đạo của đồng hồ. Thiết kế vạch chia 60 phút cho phép thợ lặn theo dõi thời gian lặn và điểm dừng giảm áp một cách chuẩn xác và an toàn.

Được chế tác bởi Rolex từ một loại gốm bền chống ăn mòn, vòng số vành Cerachrom hầu như không bị trầy xước. Một hộp phát quang tại điểm 0 đảm bảo độ rõ nét bất kể môi trường tối như thế nào. Mép lồi của vành đồng hồ được thiết kế cẩn thận để tạo độ bám tuyệt vời dưới nước, ngay cả khi đeo găng tay.



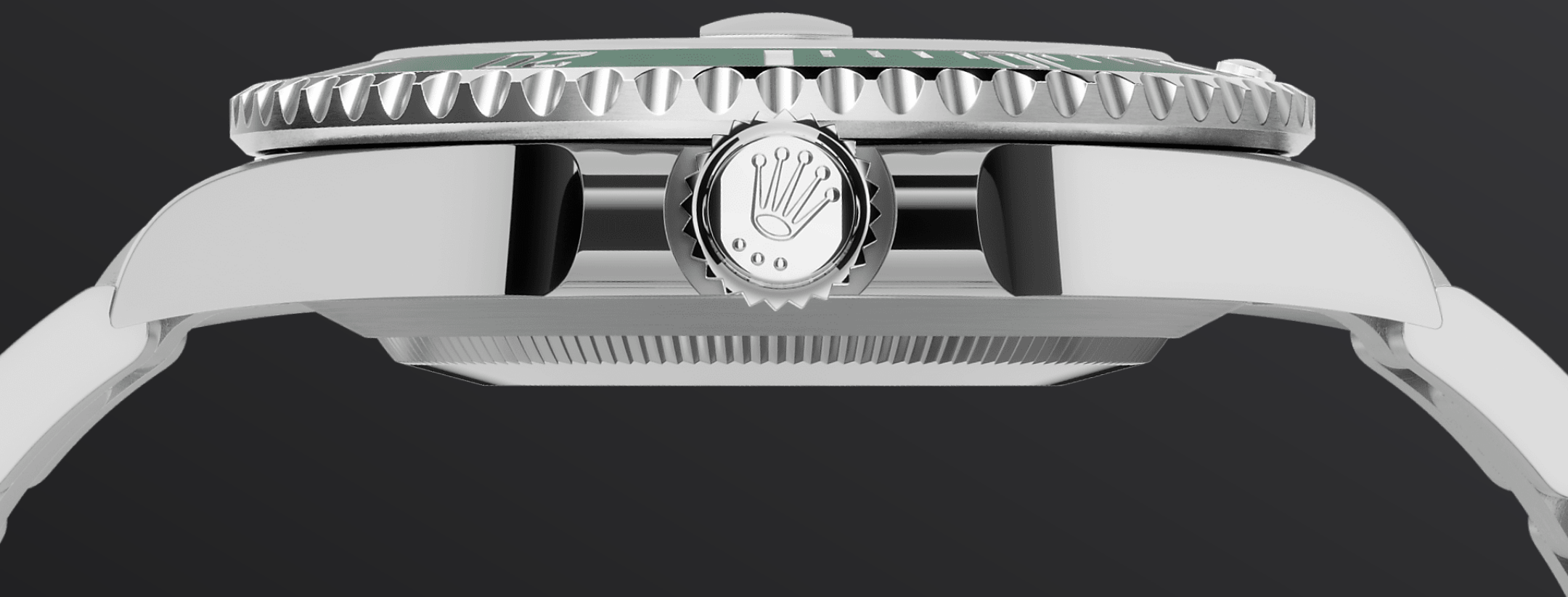
MẶT ĐỒNG HỒ MÀU ĐEN

## Đảm bảo mức độ dễ đọc dưới nước

Màn hình hiển thị Chromalight là một sự cách tân đã giúp cải thiện khả năng hiển thị trong môi trường tối, đây là một tính năng thiết yếu cho thợ lặn.

Các vạch dấu giờ có các hình dạng đơn giản – hình tam giác, hình tròn, hình chữ nhật – kim giờ và kim phút mở rộng cho phép đọc thông số nhanh và đáng tin cậy, ngăn chặn bất kỳ nguy cơ nhầm lẫn nào dưới nước.





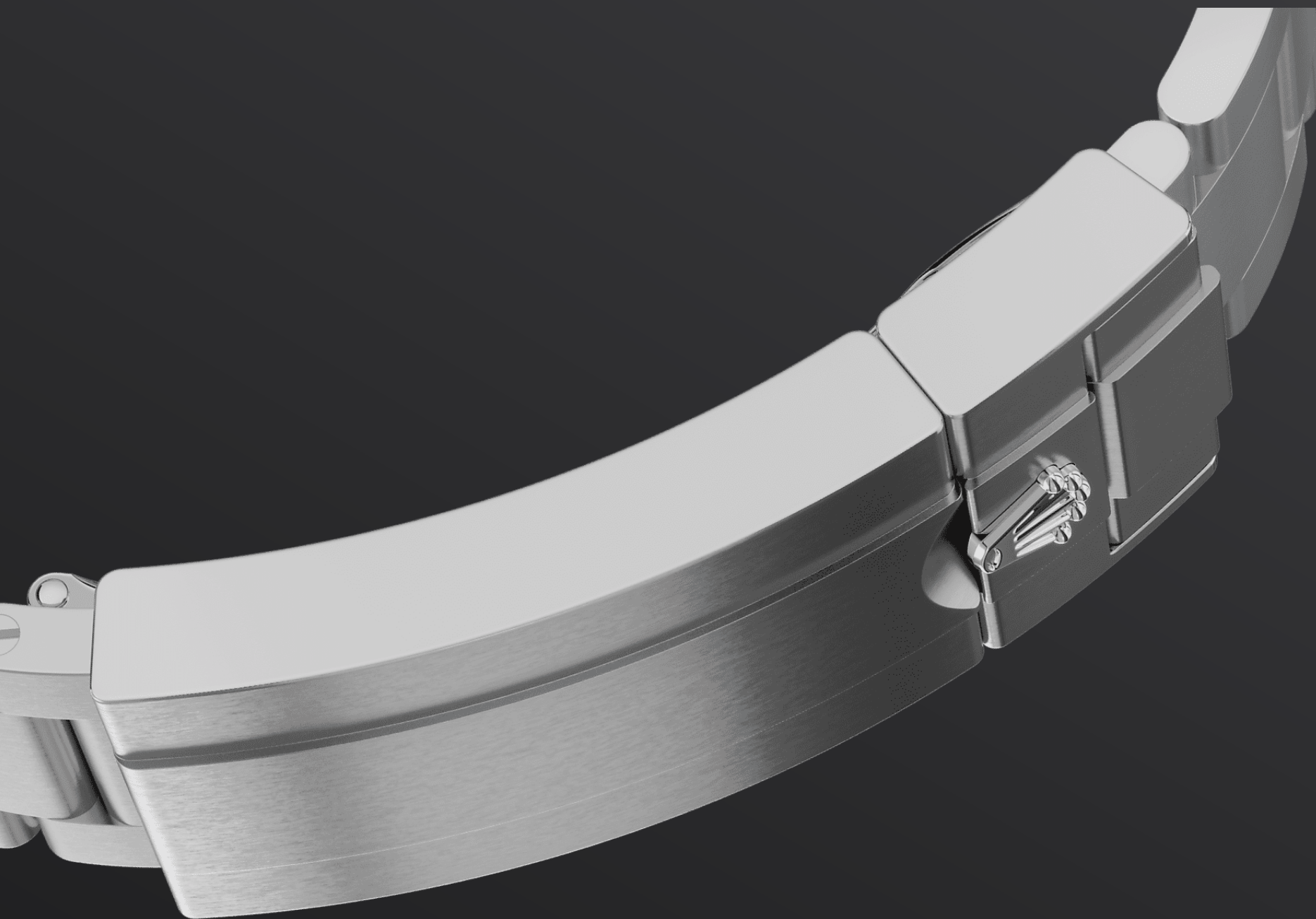
THÉP OYSTERSTEEL

## Khả năng chống ăn mòn mạnh mẽ

Rolex sử dụng thép Oystersteel cho vỏ đồng hồ bằng thép. Thép Oystersteel do thương hiệu Rolex phát triển và thuộc dòng thép 904L - loại hợp kim được sử dụng phổ biến nhất trong ngành công nghệ cao, hàng không và hóa chất, đây là những ngành mà độ kháng ăn mòn cực đại là điều thiết yếu.

Thép Oystersteel có sức bền ưu việt và có độ sáng bóng tuyệt vời khi được đánh bóng, đồng thời duy trì

được vẽ đẹp ngay cả trong những môi trường khắc nghiệt nhất.



DÂY ĐEO OYSTER

# Thiết kế giả kim hoàn hảo về cả kiểu dáng lẫn chức năng

Dây đeo Oyster là một thiết kế giả kim hoàn hảo về cả kiểu dáng lẫn chức năng, tính thẩm mỹ và công nghệ, được thiết kế thỏa mãn tiêu chí bền chắc và thoải mái.

Thiết kế được trang bị khóa Oysterlock giúp ngăn chặn việc bung khóa bất ngờ, với thiết kế Glidelock khéo léo, hỗ trợ tùy chỉnh dây đeo không cần dụng

cụ - qua đó cho phép dây đeo được sử dụng thoải mái cùng đồ lặn.



# Thêm thông tin về chi tiết kỹ thuật của Submariner

Số tham chiếu 126610LV

## Vỏ đồng hồ

### Loại

Oyster, 41 mm, thép Oystersteel

### Đường kính

41 mm

### Vật liệu

Thép Oystersteel

### Vành đồng hồ

Vạch chia 60 phút xoay một chiều, miếng đệm Cerachrom chống trầy xước bằng gốm màu xanh lá, các chữ số và vạch chia phủ bạch kim

### Kết cấu Oyster

Vỏ giữa nguyên khối, nắp lưng xoắn vít và núm vặn

### Núm vặn

Siết chặt, hệ thống chống thấm nước ba tầng Triplock

### Mặt kính

Sapphire chống trầy xước, ống kính Cyclops có hiển thị ngày tháng

### Chống thấm nước

Khả năng chống thấm nước lên đến mức 300m/1000 feet

## Bộ máy

### Loại

Perpetual, máy cơ, tự lên dây

### Calibre

3235, Nhà sản xuất Rolex

### Độ chính xác

-2/+2 giây/ngày, sau khi lắp đặt hoàn chỉnh

### Bộ dao động

Dây tóc xanh Parachrom thuận từ.  
Công nghệ Paraflex chống sốc cao

### Lên dây

Cơ chế tự lên dây hai chiều thông qua Perpetual rotor

### Dự trữ năng lượng

Xấp xỉ 70 tiếng

### Tính năng

Kim giờ, kim phút, kim giây trung tâm. Hiển thị ngày tức thời với chức năng cài đặt nhanh. Chế độ dừng kim giây để cài đặt thời gian chính xác

## Dây đeo

### Loại

Oyster, mỗi nối 3 mảnh chắc chắn

### Chất liệu dây đeo

Thép Oystersteel

### Khóa cài

Khóa gập an toàn Oysterlock với hệ thống giãn Rolex Glidelock

## Mặt đồng hồ

### Loại

màu đen

### Chi tiết

Màn hình Chromalight rõ nét, dễ đọc với ánh sáng phát quang màu xanh dương bền lâu

## Chứng nhận

### Loại

Superlative Chronometer (chứng nhận COSC + Rolex sau khi lắp vỏ)

# Tìm hiểu và khám phá thêm tại Rolex.com

**Tất cả các quyền sở hữu trí tuệ như  
nhãn hiệu Trademark, nhãn hiệu dịch  
vụ, tên thương mại, kiểu dáng và bản  
quyền đều được bảo hộ.**

Không được sao chép bất cứ thông tin gì  
trên website này nếu chưa được sự cho  
phép. Rolex có quyền thay đổi các mẫu  
đồng hồ trên website hiện tại bất cứ lúc  
nào.

