



Submariner Date

Oyster, 41 mm, thép Oystersteel và vàng kim

**Oyster Perpetual
Submariner Date bằng
thép Oystersteel và
vàng kim với miếng
đệm vành đồng hồ
Cerachrom bằng gốm
màu xanh dương và
mặt đồng hồ màu xanh
hoàng gia có vạch dấu
giờ phát quang lớn.**



VÀNH ĐỒNG HỒ XOAY MỘT CHIỀU

Công cụ dưới nước

Vành đồng hồ xoay của Submariner là tính năng chủ đạo của đồng hồ. Thiết kế vạch chia 60 phút cho phép thợ lặn theo dõi thời gian lặn và điểm dừng giảm áp một cách chuẩn xác và an toàn.

Được chế tác bởi Rolex từ một loại gốm bền chống ăn mòn, vòng số vành Cerachrom hầu như không bị trầy xước. Một hộp phát quang tại điểm 0 đảm bảo độ rõ nét bất kể môi trường tối như thế nào. Mép lồi của vành đồng hồ được thiết kế cẩn thận để tạo độ bám tuyệt vời dưới nước, ngay cả khi đeo găng tay.



MẶT ĐỒNG HỒ MÀU XANH DƯƠNG HOÀNG GIA

Đảm bảo mức độ dễ đọc dưới nước

Màn hình hiển thị Chromalight là một sự cách tân đã giúp cải thiện khả năng hiển thị trong môi trường tối, đây là một tính năng thiết yếu cho thợ lặn.

Các vạch dấu giờ có các hình dạng đơn giản – hình tam giác, hình tròn, hình chữ nhật – kim giờ và kim phút mở rộng cho phép đọc thông số nhanh và đáng tin cậy, ngăn chặn bất kỳ nguy cơ nhầm lẫn nào dưới nước.

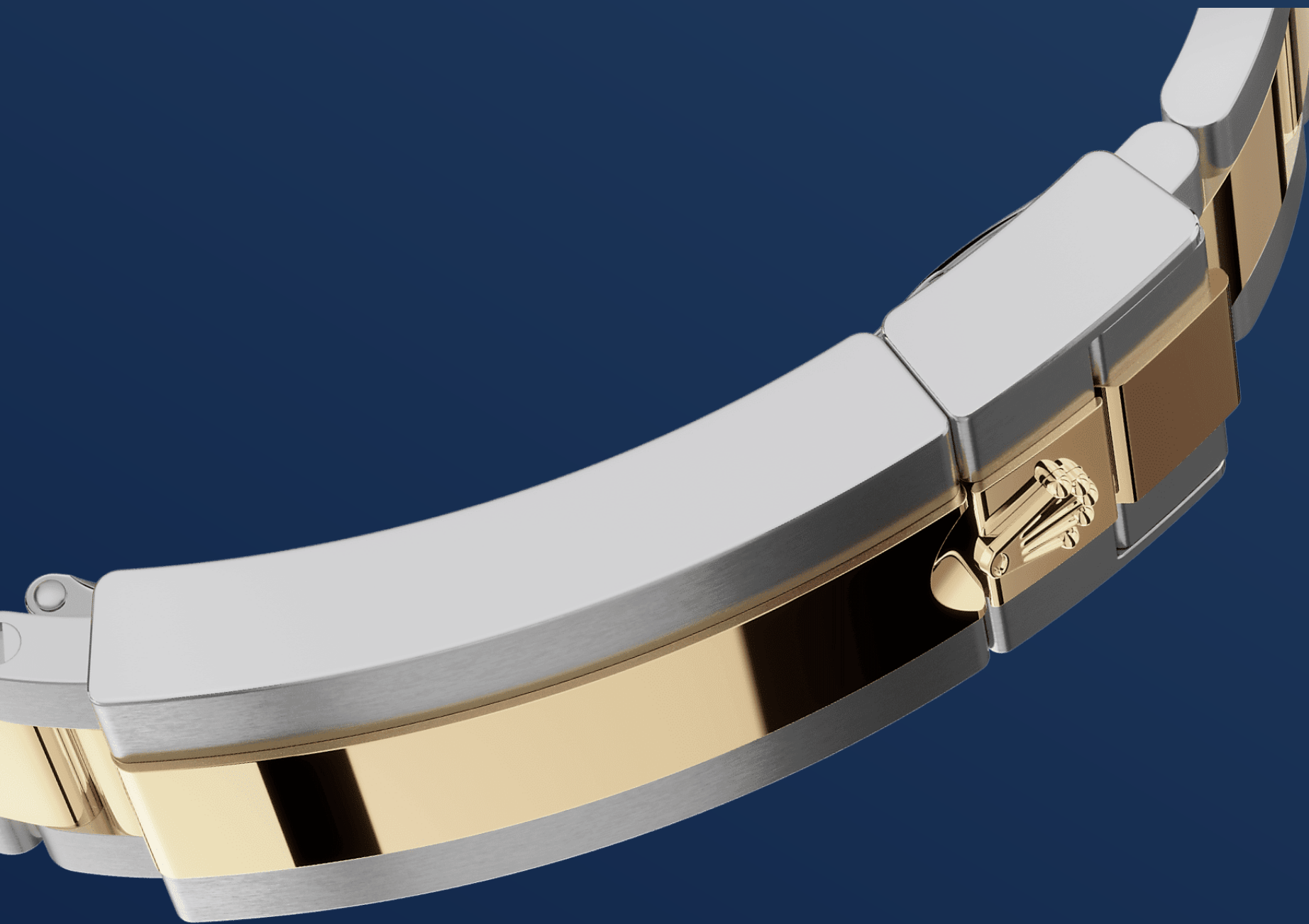


ROLESOR VÀNG

Cuộc hội ngộ của hai kim loại

Vàng được ưa chuộng bởi sự lấp lánh và sang quý. Thép cứng cố sức mạnh và độ tin cậy. Chúng kết hợp hài hòa các đặc tính tốt nhất của mình với nhau.

Đại diện cho một dấu ấn bản sắc của Rolex, Rolesor đã có trong các mẫu đồng hồ Rolex kể từ đầu thập niên 1930, và được đăng ký nhãn hiệu từ năm 1933. Đây là một trong số những trụ cột nổi bật của bộ sưu tập Oyster.



DÂY ĐEO OYSTER

Thiết kế giả kim hoàn hảo về cả kiểu dáng lẫn chức năng

Dây đeo Oyster là một thiết kế giả kim hoàn hảo về cả kiểu dáng lẫn chức năng, tính thẩm mỹ và công nghệ, được thiết kế thỏa mãn tiêu chí bền chắc và thoải mái.

Thiết kế được trang bị khóa Oysterlock giúp ngăn chặn việc bung khóa bất ngờ, với thiết kế Glidelock khéo léo, hỗ trợ tùy chỉnh dây đeo không cần dụng

cụ - qua đó cho phép dây đeo được sử dụng thoải mái cùng đồ lặn.

Thêm thông tin về chi tiết kỹ thuật của Submariner

Số tham chiếu 126613LB

Vỏ đồng hồ

Loại

Oyster, 41 mm, thép Oystersteel và vàng kim

Đường kính

41 mm

Vật liệu

Rolesor vàng

Vành đồng hồ

Vạch chia 60 phút xoay một chiều, miếng đệm Cerachrom chống trầy xước bằng gốm màu xanh dương, các chữ số và vạch chia phủ vàng

Kết cấu Oyster

Vỏ giữa nguyên khối, nắp lưng xoắn vít và núm vặn

Núm vặn

Siết chặt, hệ thống chống thấm nước ba tầng Triplock

Mặt kính

Sapphire chống trầy xước, ống kính Cyclops có hiển thị ngày tháng

Chống thấm nước

Khả năng chống thấm nước lên đến mức 300m/1000 feet

Bộ máy

Loại

Perpetual, máy cơ, tự lên dây

Calibre

3235, Nhà sản xuất Rolex

Độ chính xác

-2/+2 giây/ngày, sau khi lắp đặt hoàn chỉnh

Bộ dao động

Dây tóc xanh Parachrom thuận từ.
Công nghệ Paraflex chống sốc cao

Lên dây

Cơ chế tự lên dây hai chiều thông qua Perpetual rotor

Dự trữ năng lượng

Xấp xỉ 70 tiếng

Tính năng

Kim giờ, kim phút, kim giây trung tâm.
Hiển thị ngày tức thời với chức năng cài đặt nhanh. Chế độ dừng kim giây để cài đặt thời gian chính xác

Dây đeo

Loại

Oyster, mỗi nối 3 mảnh chắc chắn

Khóa cài

Khóa gập an toàn Oysterlock với hệ thống giãn Rolex Glidelock

Chất liệu dây đeo

Rolesor vàng - hỗn hợp thép
Oystersteel và vàng kim

Mặt đồng hồ

Loại

Xanh hoàng gia

Chi tiết

Màn hình Chromalight rõ nét, dễ đọc với ánh sáng phát quang màu xanh dương bền lâu

Chứng nhận

Loại

Superlative Chronometer (chứng nhận COSC + Rolex sau khi lắp vỏ)

Tìm hiểu và khám phá thêm tại Rolex.com

**Tất cả các quyền sở hữu trí tuệ như
nhãn hiệu Trademark, nhãn hiệu dịch
vụ, tên thương mại, kiểu dáng và bản
quyền đều được bảo hộ.**

Không được sao chép bất cứ thông tin gì
trên website này nếu chưa được sự cho
phép. Rolex có quyền thay đổi các mẫu
đồng hồ trên website hiện tại bất cứ lúc
nào.

