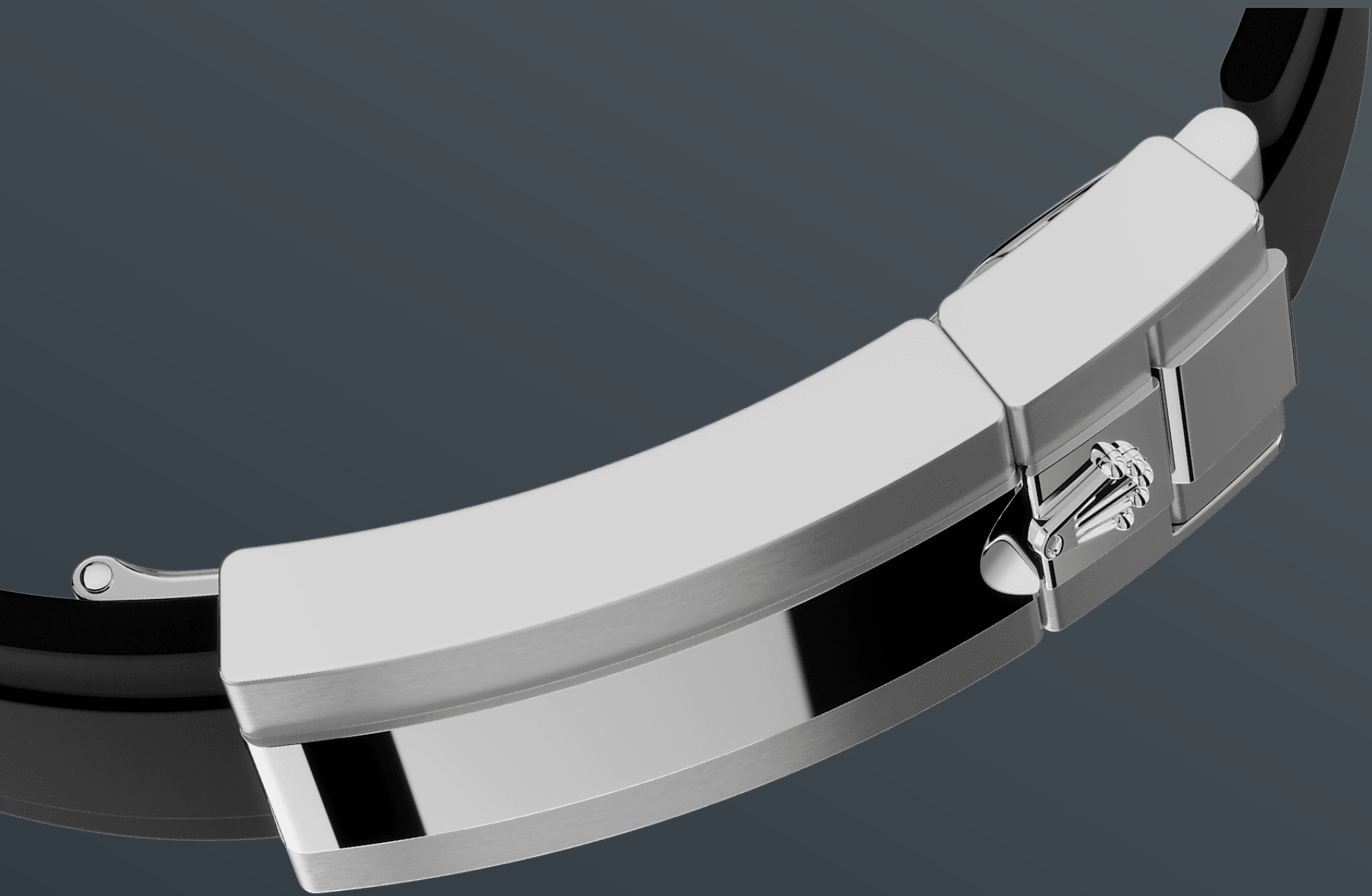




# Yacht-Master 42

Oyster, 42 mm, vàng trắng

**Oyster Perpetual Yacht-  
Master 42 bằng vàng  
trắng 18ct với mặt đồng  
hồ mắt chim ửng và dây  
đeo Oysterflex.**



DÂY ĐEO OYSTERFLEX

## Khả năng chống chịu mạnh mẽ và bền bỉ

Dây đeo Oysterflex mới của Yacht-Master, được phát triển bởi Rolex và đã được cấp bằng sáng chế, đem đến sự lựa chọn mang phong cách thể thao cho các dây đeo kim loại. Dây đeo gắn với vỏ đồng hồ và khóa an toàn Oysterlock bằng một miếng kim loại bên trong khóa gấp có độ mềm dẻo từ chất liệu hợp kim titanium và niken.

Lưỡi kim loại này được đúc nguyên khối bằng vật liệu đàn hồi màu đen hiệu suất cao, có khả năng

chống lại các tác động của môi trường, rất bền và vô cùng an toàn cho người đeo đồng hồ. Để tăng sự thoải mái, bên trong dây đeo Oysterflex được trang bị một hệ thống đệm dọc đã được cấp bằng sáng chế, giúp ổn định đồng hồ trên cổ tay và vừa vặn với khóa an toàn Oysterlock bằng Vàng trắng 18ct. Dây đeo còn được trang bị thêm hệ thống nối dây kiểu khóa trượt Rolex Glidelock, được thiết kế bởi thương hiệu và đã được cấp bằng sáng chế. Cơ chế điều chỉnh có răng cưa được cải tiến này tích hợp ở dưới khóa cài, cho phép điều chỉnh chiều dài của dây đeo thêm 15 mm với gia số xấp xỉ 2,5 mm mà không cần dụng cụ.



VÀNG TRẮNG 18 CT

## Cam kết chất lượng xuất sắc

Nhờ có xưởng đúc riêng của mình, Rolex có khả năng đúc hợp kim vàng 18 ct chất lượng cao nhất. Theo tỷ lệ bạc, đồng, bạch kim hoặc palladium, Rolex tạo ra được các loại vàng 18 ct: vàng kim, vàng hồng hoặc vàng trắng.

Chúng được làm bằng kim loại tinh khiết nhất và được kiểm tra tỉ mỉ trong một phòng thí nghiệm nội bộ với thiết bị hiện đại, trước khi vàng được tạo hình và chế tác với sự đầu tư chăm sóc chất lượng chu

đáo nhất. Rolex cam kết độ xuất sắc bắt đầu từ bước nguyên liệu.



MẶT ĐỒNG HỒ ĐA MẮT MÈO

## Mức độ dễ đọc vượt trội

Giống với tất cả các phiên bản đồng hồ Chuyên dụng của Rolex, nhờ màn hình hiển thị Chromalight, Yacht-Master 42 có sự rõ nét đặc biệt trong bất kỳ tình huống nào, đặc biệt là trong môi trường tối.

Các kim bản rộng và vạch dấu giờ có dáng đơn giản – hình tam giác, hình tròn, hình chữ chật – được phủ một loại vật liệu phát quang phát ra ánh sáng bền bỉ.



VÀNH ĐỒNG HỒ XOAY HAI CHIỀU

## Đếm giờ từng khoảng cách

Vành đồng hồ xoay hai chiều với mặt số chia độ 60 phút của Yacht-Master được làm hoàn toàn từ kim loại quý hoặc được gắn một miếng đệm Cerachrom bằng gốm công nghệ cao. Chữ số và vạch chia độ nổi bật giữa nền đã qua xử lý làm mờ, phủ cát lấp lánh.

Vành đồng hồ chức năng này – cho phép người đeo tính toán thời gian, ví dụ: tính thời gian thuyền di chuyển giữa hai phao – cũng là một bộ phận quan



trọng trong đặc điểm nhận dạng hình ảnh độ đao  
của mẫu đồng hồ.

# Thêm thông tin về chi tiết kỹ thuật của Yacht-Master

Số tham chiếu 226659

## Vỏ đồng hồ

### Loại

Oyster, 42 mm, vàng trắng

### Đường kính

42 mm

### Vật liệu

Vàng trắng

### Vành đồng hồ

Vành đồng hồ xoay 2 chiều chia vạch 60 phút với miếng lót Cerachrom đen hiệu ứng mờ bằng chất liệu gốm, số nổi và vạch chia được đánh bóng hoàn hảo

### Kết cấu Oyster

Vỏ giữa nguyên khối, nắp lưng xoắn vít và núm vặn

### Núm vặn

Siết chặt, hệ thống chống thấm nước ba tầng Triplock

### Mặt kính

Sapphire chống trầy xước, ống kính Cyclops có hiển thị ngày tháng

### Chống thấm nước

Khả năng chống thấm nước lên đến 100 mét / 330 feet

## Bộ máy

### Loại

Perpetual, máy cơ, tự lên dây

### Calibre

3235, Nhà sản xuất Rolex

### Độ chính xác

-2/+2 giây/ngày, sau khi lắp đặt hoàn chỉnh

### Bộ dao động

Dây tóc xanh Parachrom thuận từ.  
Công nghệ Paraflex chống sốc cao

### Lên dây

Cơ chế tự lên dây hai chiều thông qua Perpetual rotor

### Dự trữ năng lượng

Xấp xỉ 70 tiếng

### Tính năng

Kim giờ, kim phút, kim giây trung tâm.  
Hiển thị ngày tức thời với chức năng cài đặt nhanh. Chế độ dừng kim giây để cài đặt thời gian chính xác

## Dây đeo

---

### Loại

Oysterflex

### Khóa cài

Khóa gập an toàn Oysterlock với hệ thống giãn Rolex Glidelock

### Chất liệu dây đeo

Lưỡi kim loại linh hoạt kết hợp với vật liệu đàn hồi hiệu năng cao

## Mặt đồng hồ

---

### Loại

Mắt chim ưng

### Chi tiết

Màn hình Chromalight rõ nét, dễ đọc với ánh sáng phát quang màu xanh dương bền lâu

## Chứng nhận

---

### Loại

Superlative Chronometer (chứng nhận COSC + Rolex sau khi lắp vỏ)

# Tìm hiểu và khám phá thêm tại Rolex.com

**Tất cả các quyền sở hữu trí tuệ như  
nhãn hiệu Trademark, nhãn hiệu dịch  
vụ, tên thương mại, kiểu dáng và bản  
quyền đều được bảo hộ.**

Không được sao chép bất cứ thông tin gì  
trên website này nếu chưa được sự cho  
phép. Rolex có quyền thay đổi các mẫu  
đồng hồ trên website hiện tại bất cứ lúc  
nào.

