



Yacht-Master 37

Oyster, 37 mm, thép Oystersteel và bạch kim

**Oyster Perpetual Yacht-
Master 37 bằng thép
Oystersteel và bạch kim
với dây đeo Oyster.**



VÀNH ĐỒNG HỒ XOAY HAI CHIỀU

Đếm giờ từng khoảng cách

Vành đồng hồ xoay hai chiều với mặt số chia độ 60 phút của Yacht-Master được làm hoàn toàn từ kim loại quý hoặc được gắn một miếng đệm Cerachrom bằng gốm công nghệ cao. Chữ số và vạch chia độ nổi bật giữa nền đã qua xử lý làm mờ, phủ cát lấp lánh.

Vành đồng hồ chức năng này – cho phép người đeo tính toán thời gian, ví dụ: tính thời gian thuyền di chuyển giữa hai phao – cũng là một bộ phận quan

trọng trong đặc điểm nhận dạng hình ảnh độ đao
của mẫu đồng hồ.



MẶT ĐỒNG HỒ MÀU XÁM ĐEN

Mức độ dễ đọc vượt trội

Giống với tất cả các phiên bản đồng hồ Chuyên dụng của Rolex, nhờ màn hình hiển thị Chromalight, Yacht-Master 37 có sự rõ nét đặc biệt trong bất kỳ tình huống nào, đặc biệt là trong môi trường tối.

Các kim bản rộng và vạch dấu giờ có dáng đơn giản – hình tam giác, hình tròn, hình chữ chật – được phủ một loại vật liệu phát quang phát ra ánh sáng bền bỉ.

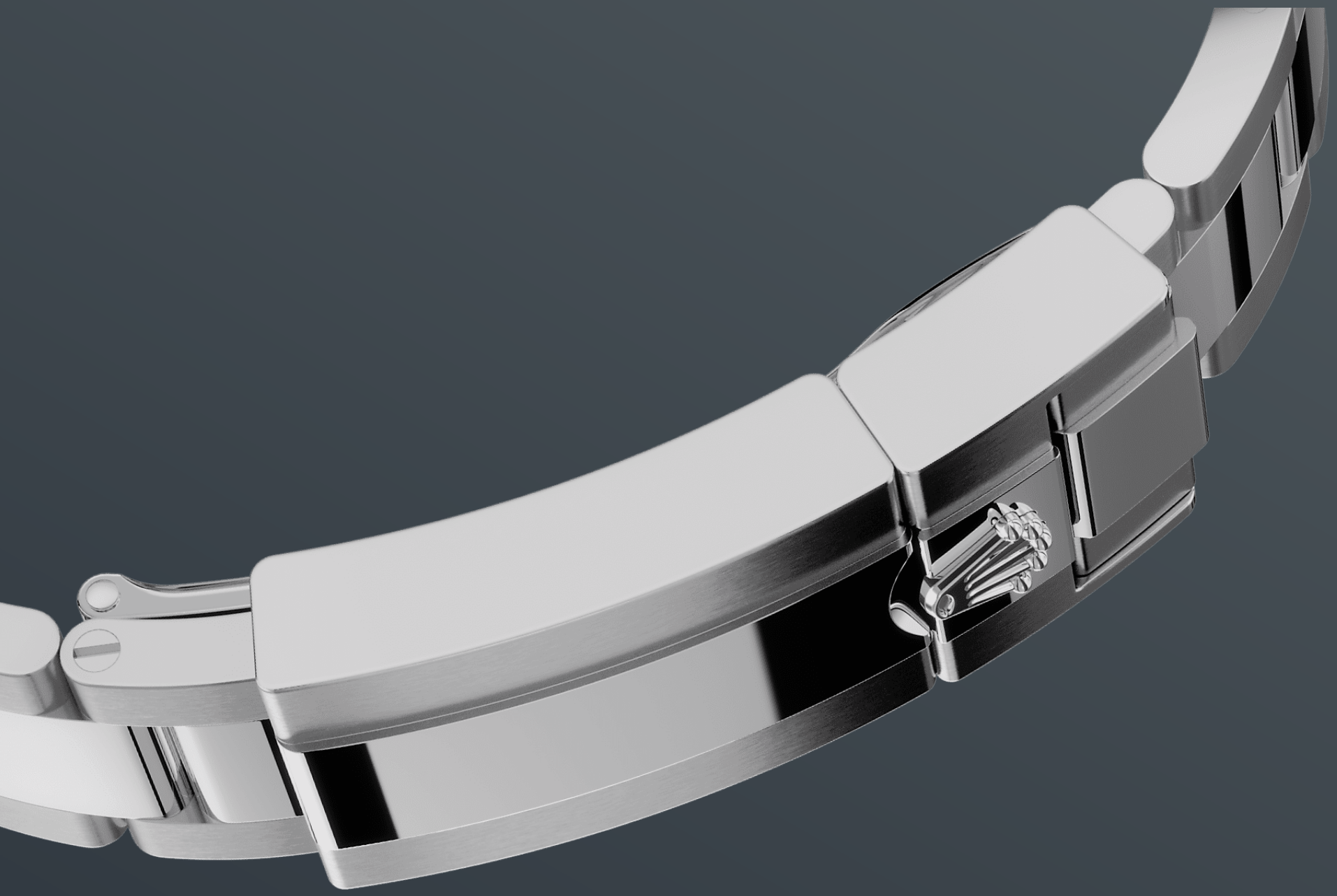


ROLESIIUM

Sự kết hợp huyền thoại

Nhiều đồng hồ Rolex với sự kết hợp có sẵn huyền thoại của vàng vàng, vàng trắng hoặc vàng Everose và thép được biết đến với tên gọi là Rolesor, nhưng Rolesium là một sáng tạo đặc biệt dành cho Yacht-Master.

Trong khi vỏ và dây đeo đồng hồ được làm từ thép Oystersteel gõ gõ, vành đồng hồ của các phiên bản Rolesium được làm từ bạch kim, tạo nên màu bạc trắng với độ sáng rực rỡ, mang lại cảm giác không thể nhầm lẫn của sự đẳng cấp.



DÂY ĐEO OYSTER

Thiết kế giả kim hoàn hảo về cả kiểu dáng lẫn chức năng

Dây đeo Oyster là một thiết kế giả kim hoàn hảo về cả kiểu dáng lẫn chức năng, tính thẩm mỹ và công nghệ, được thiết kế thỏa mãn tiêu chí bền chắc và thoải mái. Thiết kế được trang bị khóa gập

Oysterlock giúp ngăn chặn việc bung khóa bất ngờ và mắt dây mở rộng tiện lợi Easylink độc quyền của Rolex.

Hệ thống kéo léo này cho phép người đeo tăng chiều dài dây đeo thêm khoảng 5 mm, tạo sự thoải mái trong bất kỳ tình huống nào.

Thêm thông tin về chi tiết kỹ thuật của Yacht-Master

Số tham chiếu 268622

Vỏ đồng hồ

Loại

Oyster, 37 mm, thép Oystersteel và bạch kim

Đường kính

37 mm

Vật liệu

Rolesium

Vành đồng hồ

Bạch kim xoay 2 chiều chia vạch 60 phút với số nổi

Kết cấu Oyster

Vỏ giữa nguyên khối, nắp lưng xoắn vít và núm vặn

Núm vặn

Siết chặt, hệ thống chống thấm nước ba tầng Triplock

Mặt kính

Sapphire chống trầy xước, ống kính Cyclops có hiển thị ngày tháng

Chống thấm nước

Khả năng chống thấm nước lên đến 100 mét / 330 feet

Bộ máy

Loại

Perpetual, máy cơ, tự lên dây

Calibre

2236, Nhà sản xuất Rolex

Độ chính xác

-2/+2 giây/ngày, sau khi lắp đặt hoàn chỉnh

Bộ dao động

Dây tóc Syloxi chất liệu silicon với
bằng sáng chế về thiết kế hình học.
Công nghệ Paraflex chống sốc cao

Lên dây

Cơ chế tự lên dây hai chiều thông
qua Perpetual rotor

Dự trữ năng lượng

Xấp xỉ 55 tiếng

Tính năng

Kim giờ, kim phút, kim giây trung tâm.
Hiển thị ngày tức thời với chức năng
cài đặt nhanh. Chế độ dừng kim giây
để cài đặt thời gian chính xác

Dây đeo

Loại

Oyster, mỗi nối 3 mảnh chắc chắn

Chất liệu dây đeo

Thép Oystersteel

Khóa cài

Khóa gập an toàn Oysterlock với mỗi
nối giãn Easylink 5 mm tiện dụng

Mặt đồng hồ

Loại

Màu xám đá phiến

Chi tiết

Màn hình Chromalight rõ nét, dễ đọc
với ánh sáng phát quang màu xanh
dương bền lâu

Chứng nhận

Loại

Superlative Chronometer (chứng
nhận COSC + Rolex sau khi lắp vỏ)

Tìm hiểu và khám phá thêm tại Rolex.com

**Tất cả các quyền sở hữu trí tuệ như
nhãn hiệu Trademark, nhãn hiệu dịch
vụ, tên thương mại, kiểu dáng và bản
quyền đều được bảo hộ.**

Không được sao chép bất cứ thông tin gì
trên website này nếu chưa được sự cho
phép. Rolex có quyền thay đổi các mẫu
đồng hồ trên website hiện tại bất cứ lúc
nào.

