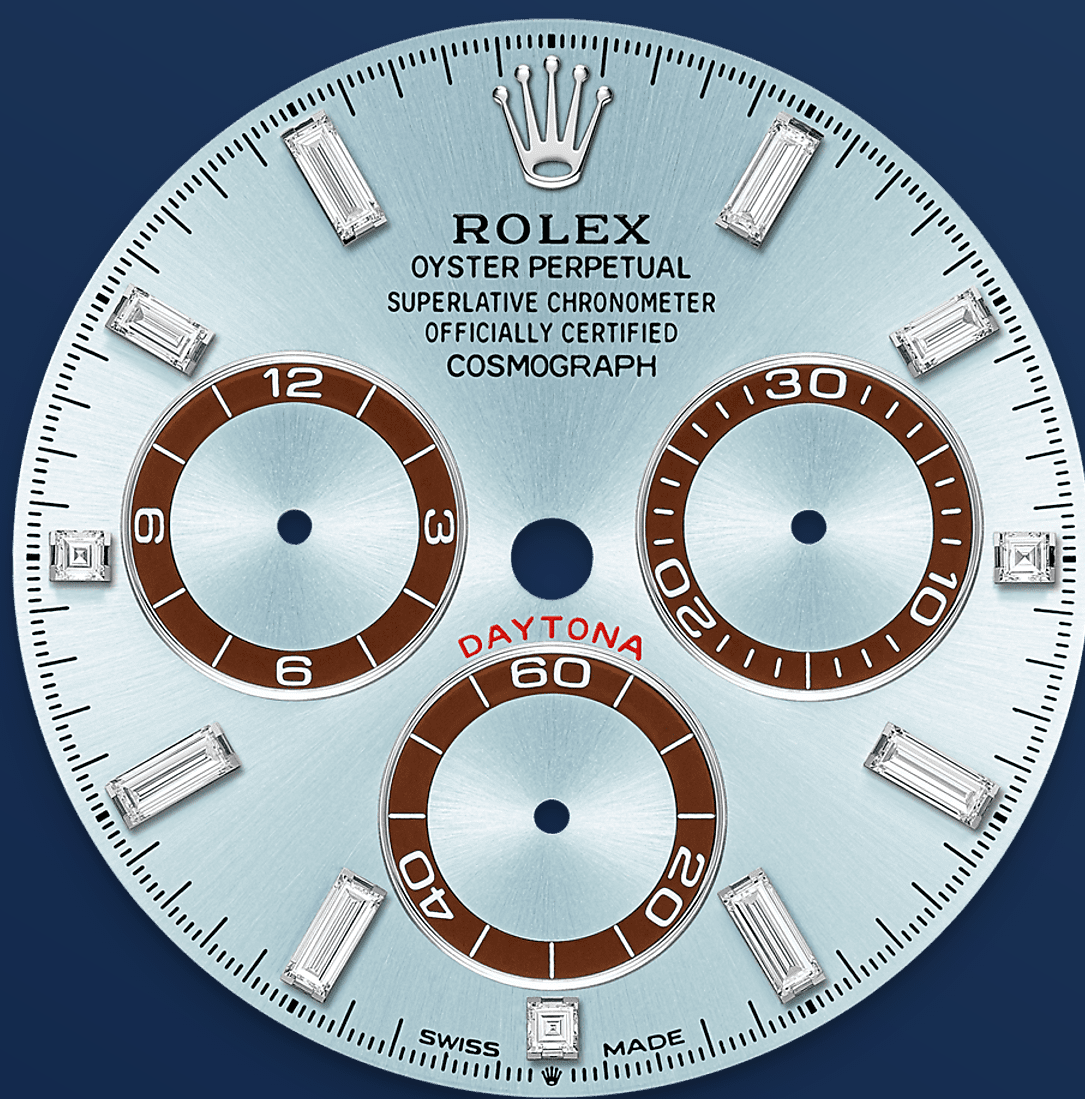




宇宙计型迪通拿

蚝式，40毫米，铂金

蚝式恒动宇宙计型迪通拿
腕表铂金款，搭配镶钻冰
蓝色表盘及色彩对比鲜明
的计时盘。腕表配备蚝式
(Oyster) 表带，栗棕色
Cerachrom外圈设测速
计。

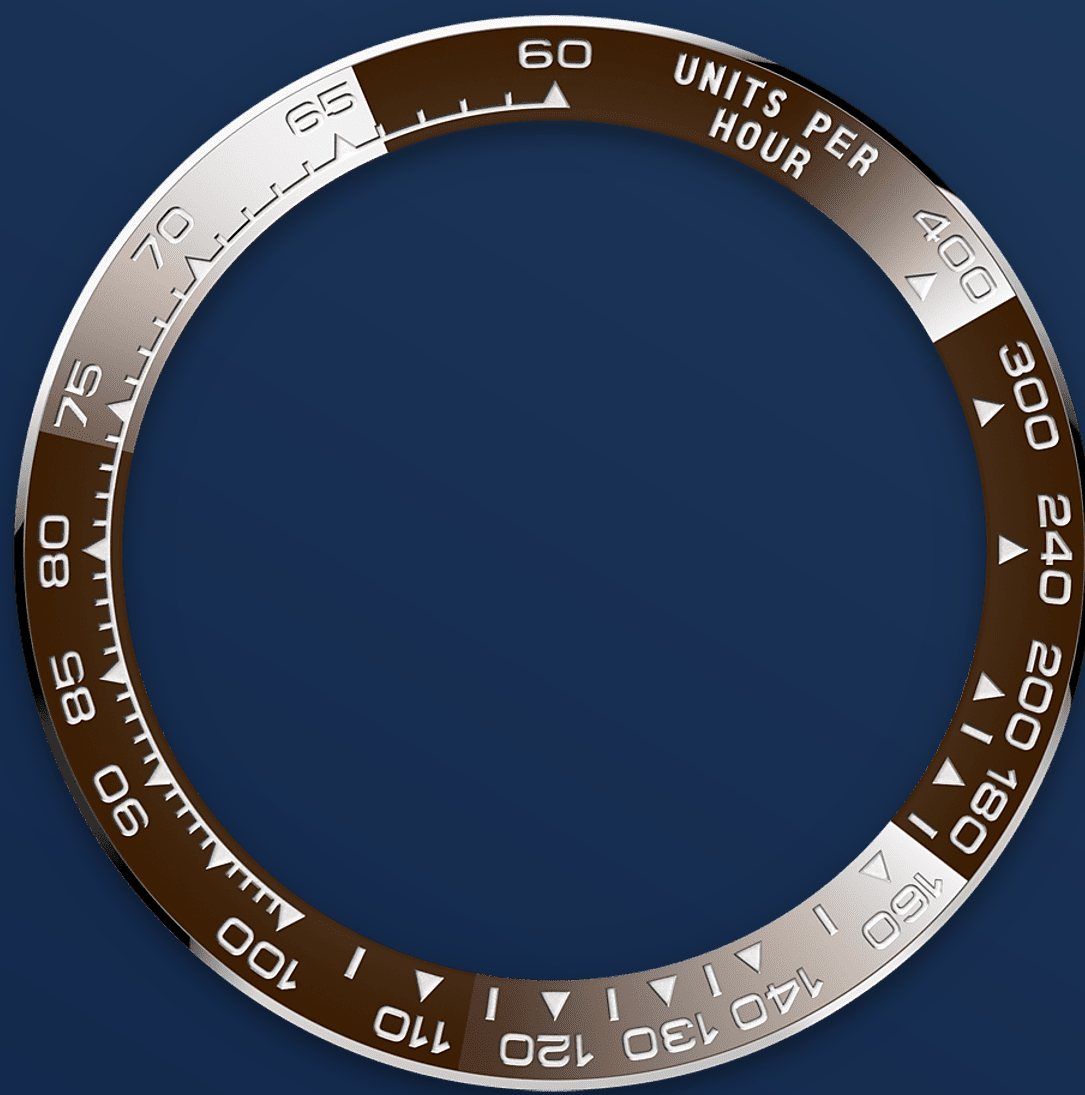


冰蓝色表盘

配备计时盘

腕表搭配镶钻冰蓝色表盘，18K金钟点标记及指针涂上清晰易读的Chromalight夜光物料。

车手可以通过表盘显示，准确得知已用时间，决定如何行驶剩下的路程以最终获胜。



测速计

高性能计时腕表

腕表的标志特色为铸模测速计外圈，最高测速可达平均时速400英里或公里。以高科技制造的Cerachrom陶质外圈有着不少优点，不仅抗腐蚀，防刮损，即使受紫外线照射也不褪色。

这外圈除了极为耐用，亦一目了然，以PVD（Physical Vapour Deposition，物理气相沉积法）镀膜技术于数字与刻度镀上一层铂金薄膜，令外圈上的测速计更见明晰。Cerachrom外圈一体成型，有助让镜面固定于表壳，并确保防水性能。

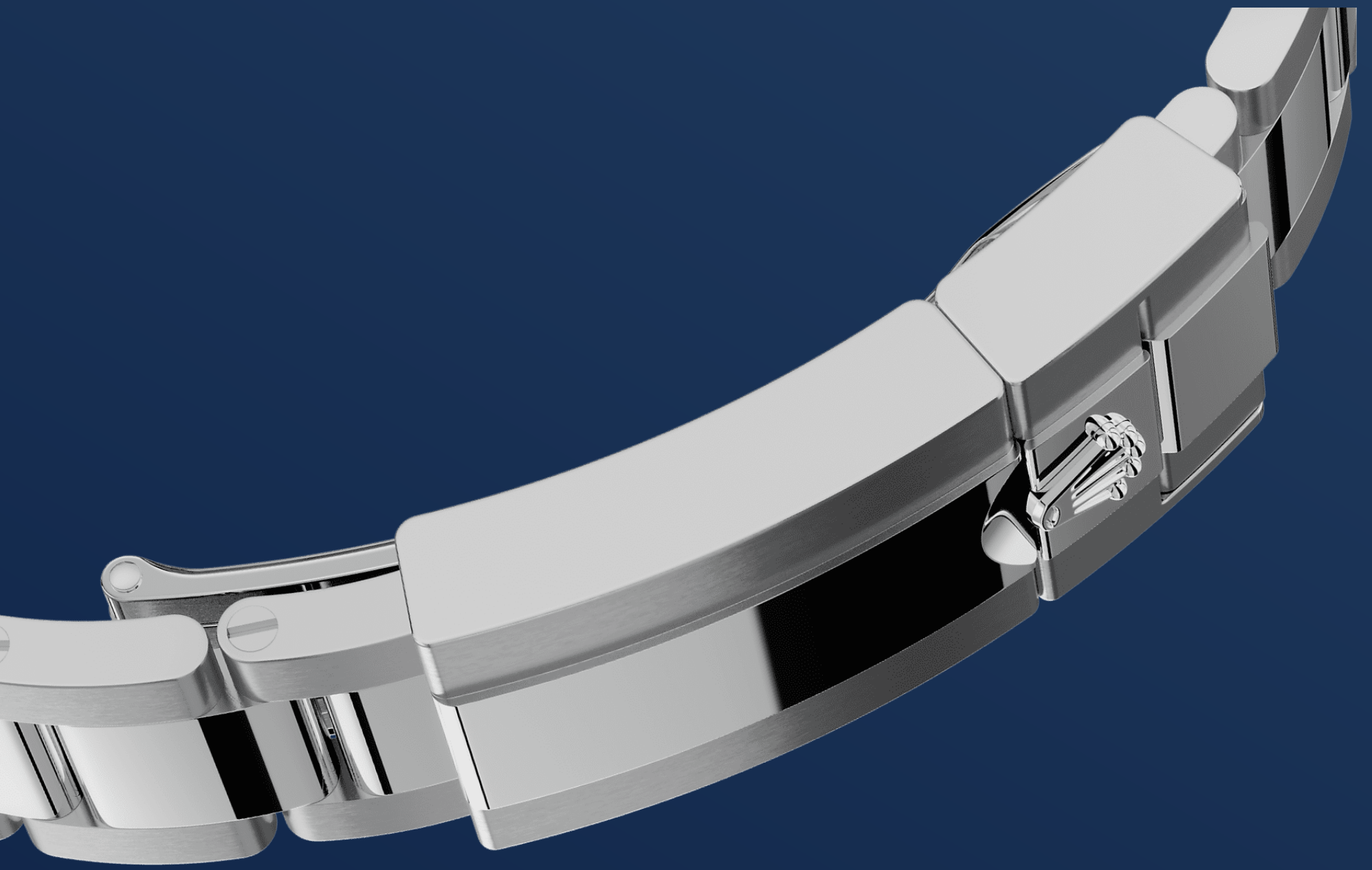


铂金

高贵金属

铂金珍贵稀有，其银白色彩和闪亮光泽尤其瞩目。铂金是世上密度最高和最重的金属之一，具有独一无二的化学和物理特质，例如是极强的耐腐蚀性。

尽管如此，铂金的质地却十分柔软、具弹性且延展性高，加工和抛光过程亦因而变得格外困难，只有技术精湛的人员方能驾驭。劳力士一贯采用950铂金，此合金含950‰（千分比）铂含量，由劳力士的超卓金属工匠精心铸造。唯有高贵的金属，才能匹配优秀的腕表。



蚝式 (Oyster) 表带

结合造型与功能

劳力士表带与带扣的设计、开发和生产过程，以及需通过的严格测试均充分应用了先进科技。有如腕表的其他组件，表带与带扣同样会经过专人检视，确保出品美观无瑕。

蚝式 (Oyster) 表带是巧妙造型与功能的化身，精致迷人。这款金属表带于1930年代末推出，由三格宽大、平整的链节组成，极其坚固，一直是蚝式系列中使用最广的一款表带。

更多技术细节

宇宙计型迪通拿

型号 126506

表壳

类型

蚝式, 40毫米, 铂金

直径

40毫米

材质

铂金

外圈

一体成型栗棕色Cerachrom陶质外圈
连铸模数字及刻度

蚝式表壳结构

一体成型中层表壳, 旋入式底盖及上
链表冠

上链表冠

旋入式, 三扣锁三重防水系统

镜面

防刮损蓝水晶

防水深度

防水深达100米/330英尺

机芯

类型

自动上链机械计时恒动机芯

机芯型号

劳力士4131型机芯

精准

每天平均正负两秒以内 (机芯装进表
壳后)

游丝摆轮组件

顺磁性蓝色Parachrom游丝; 高性能
Paraflex缓震装置

上链

藉恒动摆陀双向自动上链

动力储备

约72小时

功能

中央时针及分针，小秒针设于6点位置；中央秒针计时器，30分钟和12小时计时盘分别设于3点和9点位置；秒针暂停功能以准确调校时间

表带

类型

蚝式，三格实心链节

表带材质

铂金

带扣

摺叠蚝式保险扣配5毫米易调链节延展系统

表盘

类型

冰蓝色，栗棕色计时盘外圈镶钻石

细节

易读Chromalight长效蓝色夜光显示

认证

类型

超卓天文台精密计时认证：瑞士天文台认证（COSC）+ 劳力士认证（机芯装进表壳后）

于Rolex.com浏览 并探索更多

本网站包含的商标、服务商标、营商名称、设计及版权等知识产权均为品牌所有。

未经书面许可不得转载网站内任何信息。劳力士有权随时对本网站介绍的表款进行更改。

