



宇宙计型迪通拿

蚝式，40毫米，白色黄金

蚝式恒动宇宙计型迪通拿
腕表18K白色黄金款，搭
配亮黑色及不锈钢色表盘
及蚝式（Oyster）表带，
18K白色黄金外圈刻有测
速计。



测速计

高性能计时腕表

宇宙计型迪通拿备有测速计外圈、三个计时盘及计时按钮，是特别为耐力赛车手而设的计时工具。腕表外圈是一个测速计，车手可根据耗用时间，读取这段时间内行驶特定距离的平均速度。

测速计显示清晰，宇宙计型迪通拿从而成为理想的测速工具，最高测速可达时速400英里或公里。



亮黑色及不锈钢色表盘

配备计时盘

腕表的亮黑色及不锈钢色表盘设有喷涂计时盘，18K金钟点标记及指针涂上清晰易读的Chromalight夜光物料。

车手可以通过表盘显示，准确得知已用时间，决定如何行驶剩下的路程以最终获胜。

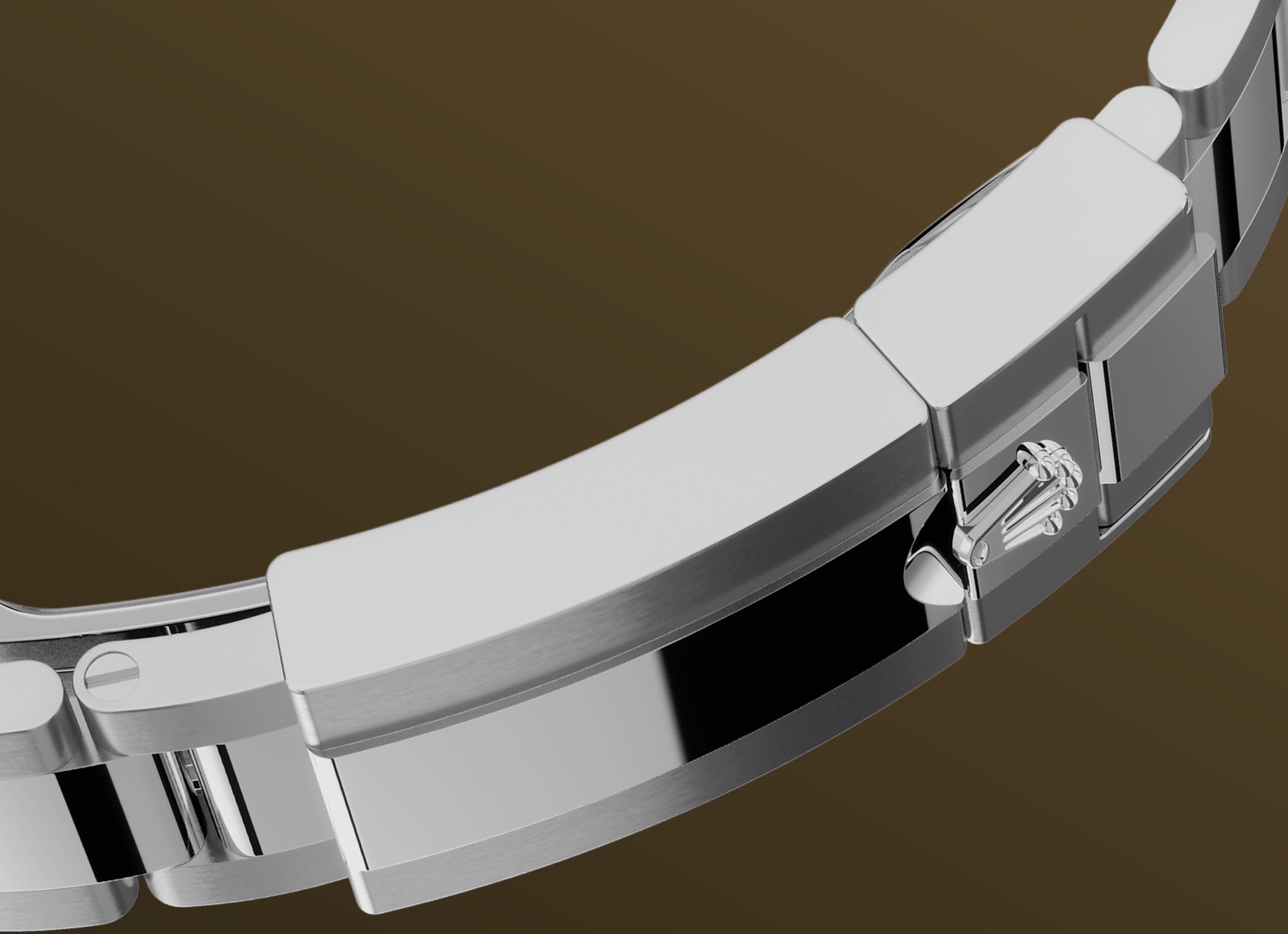


18K白色黄金

追求卓越

劳力士拥有专属铸造所，浇铸出高品质的18K金合金。透过混入不同份量的银、铜、铂金或钯，可提炼出不同种类的18K金：黄金、粉红金或白色黄金。

所有原料均以高纯度的金属炼成，在金质成形前必先在自营的实验室通过先进设备的仔细检测，各个工序均一丝不苟。自制作源头开始不懈追求卓越，是劳力士一贯的坚持。



蚝式（Oyster）表带

结合造型与功能

劳力士表带与带扣的设计、开发和生产过程，以及需通过的严格测试均充分应用了先进科技。有如腕表的其他组件，表带与带扣同样会经过专人检视，确保出品美观无瑕。

蚝式（Oyster）表带是巧妙造型与功能的化身，精致迷人。这款金属表带于1930年代末推出，由三格宽大、平整的链节组成，极其坚固，一直是蚝式系列中使用最广的一款表带。

更多技术细节

宇宙计型迪通拿

型号 126509

表壳

类型

蚝式, 40毫米, 白色黄金

直径

40毫米

材质

白色黄金

外圈

18K白色黄金固定外圈连计速刻度

蚝式结构

一体成型中层表壳, 旋入式底盖及上链表冠

上链表冠

旋入式, 三扣锁三重防水系统

镜面

防刮损蓝水晶

防水深度

防水深达100米/330英尺

机芯

类型

自动上链机械计时恒动机芯

机芯型号

劳力士4131型机芯

精准

每天平均正负两秒以内 (机芯装进表壳后)

游丝摆轮组件

顺磁性蓝色Parachrom游丝; 高性能Paraflex缓震装置

上链

藉恒动摆陀双向自动上链

动力储备

约72小时

功能

中央时针及分针，小秒针设于6点位置；中央秒针计时器，30分钟和12小时计时盘分别设于3点和9点位置；秒针暂停功能以准确调校时间

表带

类型

蚝式（Oyster），三格实心链节

表带材质

18K白色黄金

带扣

摺叠蚝式保险扣配5毫米易调链节延展系统

表盘

类型

亮黑色及不锈钢色

细节

易读Chromalight长效蓝色夜光显示

认证

类型

超卓天文台精密计时认证：瑞士天文台认证（COSC）+ 劳力士认证（机芯装进表壳后）

于Rolex.com浏览 并探索更多

本网站包含的商标、服务商标、营商名称、设计及版权等知识产权均为品牌所有。

未经书面许可不得转载网站内任何信息。劳力士有权随时对本网站介绍的表款进行更改。

