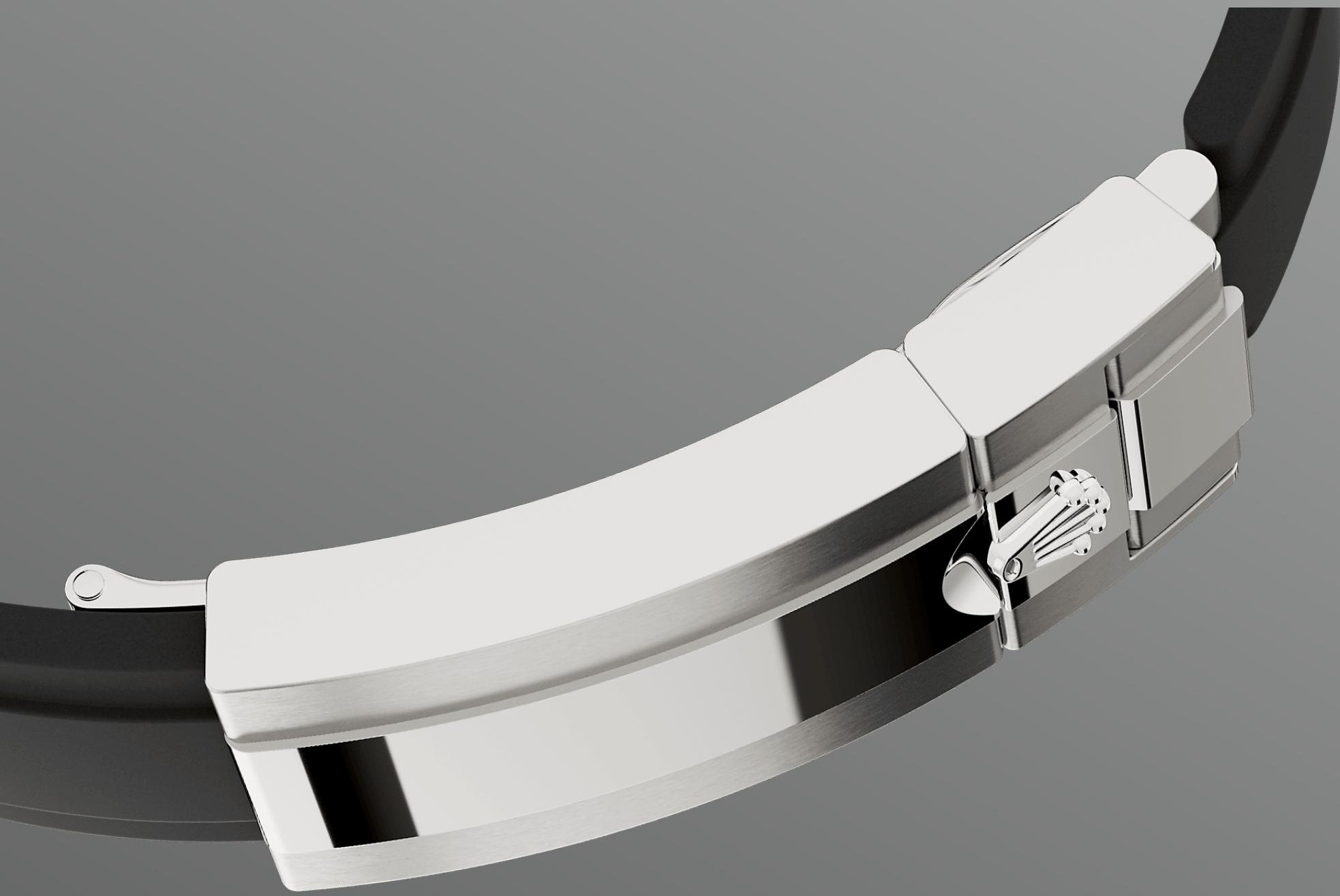




# 宇宙计型迪通拿

蚝式，40毫米，钻石及白色黄金

蚝式恒动宇宙计型迪通拿  
腕表18K白色黄金款，搭  
配镶钻白色及黑色珍珠母  
表盘、Oysterflex表带及镶  
钻外圈。



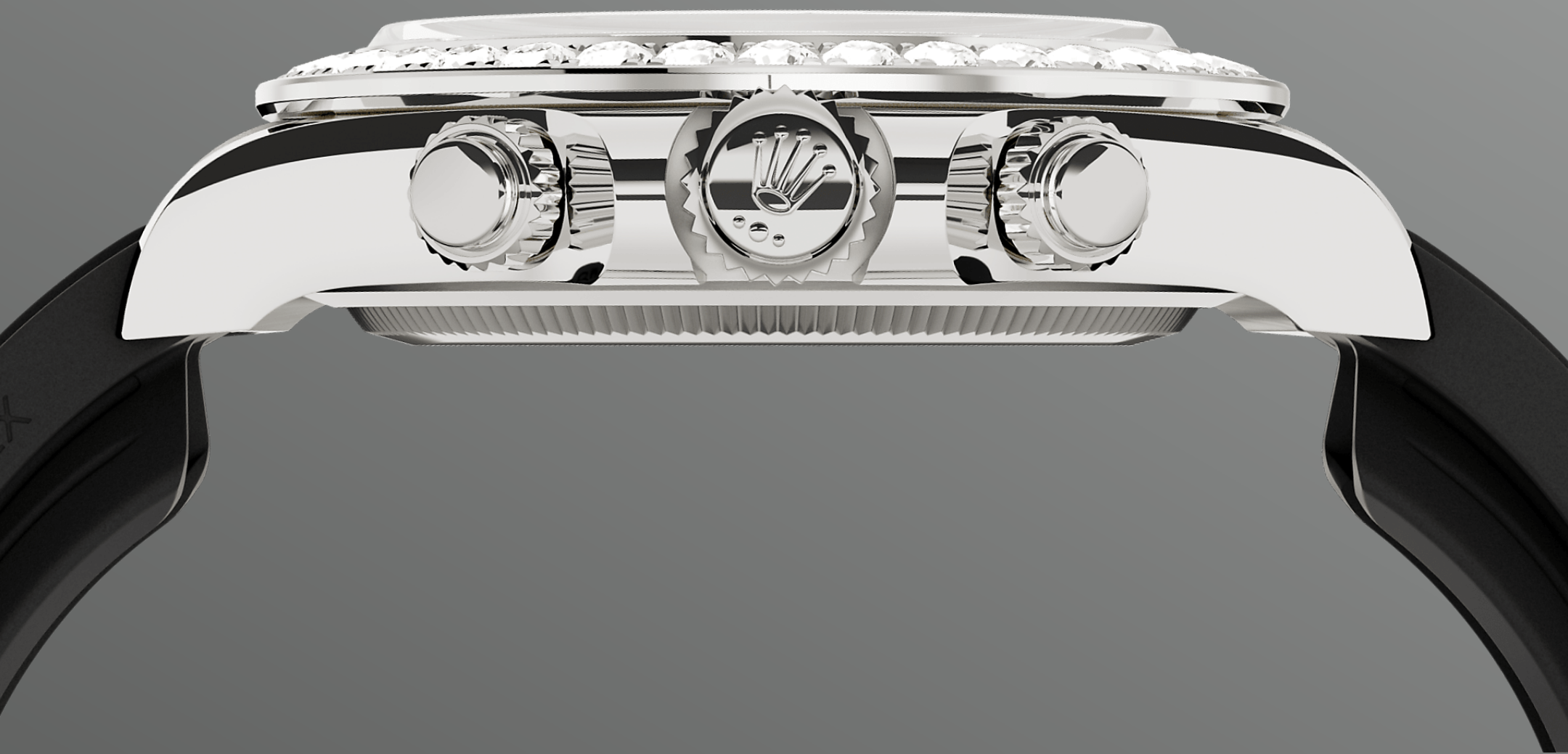
Oysterflex表带

## 坚固可靠

配备Cerachrom外圈的宇宙计型迪通拿18K金款，均搭配Oysterflex表带。此创新表带由劳力士研发并获得专利，将金属表带的坚固可靠，以及橡胶表带的舒适集于一身。

表带内里由两块弧形弹性金属片组成，表带两侧各一片，外层则以高性能黑色橡胶注塑包覆。为确保佩戴更舒适，Oysterflex表带内侧配备缓冲垫，蚝式保险扣则防止表带意外开启。通过Rolex Glidelock延展系统即可调节表带长度。



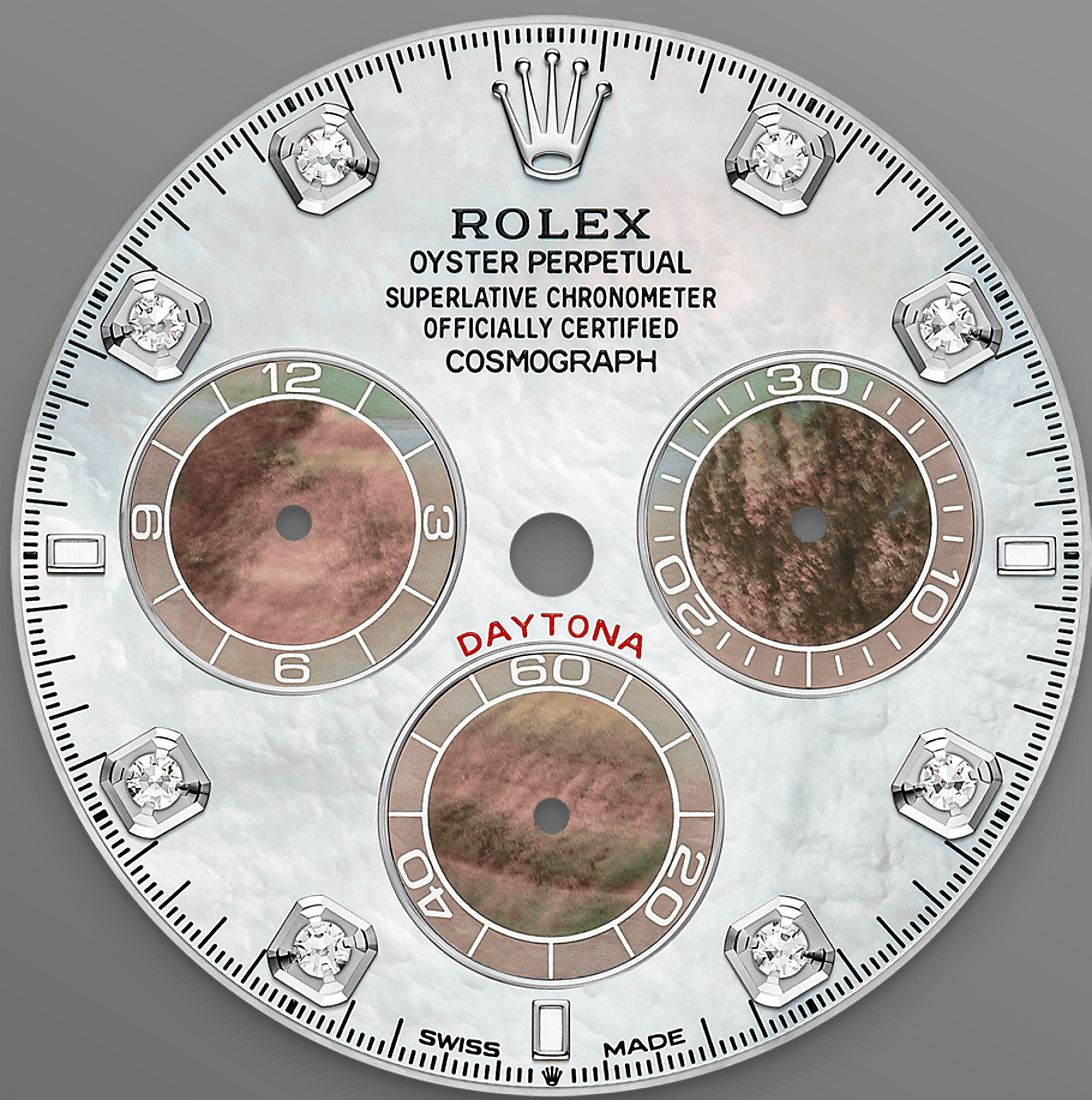


18K白色黄金

## 追求卓越

劳力士拥有专属铸造所，浇铸出高品质的18K金合金。透过混入不同份量的银、铜、铂金或钯，可提炼出不同种类的18K金：黄金、粉红金或白色黄金。

所有原料均以高纯度的金属炼成，在金质成形前必先在自营的实验室通过先进设备的仔细检测，各个工序均一丝不苟。自制作源头开始不懈追求卓越，是劳力士一贯的坚持。



珍珠母表盘

## 独特效果

色彩对比鲜明的天然珍珠母表盘，镶嵌8颗钻石及3枚Chromalight夜光钟点标记，设计别出心裁。劳力士严格挑选上乘材质，精心塑造鲜明对比、浓郁色彩与深邃光泽。两种珍珠母均经品牌工匠悉心处理。

车手可以通过表盘显示，准确得知已用时间，决定如何行驶剩下的路程以最终获胜。





镶钻外圈

## 点缀传奇计时腕表

外圈镶嵌36颗圆形钻石，光彩照人，熠熠生辉。

这款传奇计时腕表成为理想的计速工具，可读取在固定时间内行驶特定距离的平均速度。此镶嵌宝石款式的经典测速计位置镶嵌钻石。

# 更多技术细节

## 宇宙计型迪通拿

型号 126589RBR

### 表壳

#### 类型

蚝式，40毫米，钻石及白色黄金

#### 直径

40毫米

#### 材质

白色黄金

#### 外圈

镶钻石

#### 蚝式表壳结构

一体成型中层表壳，旋入式底盖及上链表冠

#### 上链表冠

旋入式，三扣锁三重防水系统

#### 镜面

防刮损蓝水晶

#### 防水深度

防水深达100米/330英尺

### 机芯

#### 类型

自动上链机械计时恒动机芯

#### 机芯型号

劳力士4131型机芯

#### 精准

每天平均正负两秒以内（机芯装进表壳后）

#### 游丝摆轮组件

顺磁性蓝色Parachrom游丝；高性能Paraflex缓震装置

#### 上链

藉恒动摆陀双向自动上链

#### 动力储备

约72小时

## 功能

中央时针及分针，小秒针设于6点位置；中央秒针计时器，30分钟和12小时计时盘分别设于3点和9点位置；秒针暂停功能以准确调校时间

## 表带

---

### 类型

Oysterflex

### 带扣

摺叠蚝式保险扣配Rolex Glidelock延展系统

### 表带材质

高性能合成橡胶包覆弹性金属片

## 表盘

---

### 类型

白色及黑色珍珠母，镶钻石

### 细节

易读Chromalight长效蓝色夜光显示

## 认证

---

### 类型

超卓天文台精密计时认证：瑞士天文台认证（COSC）+ 劳力士认证（机芯装进表壳后）



# 于Rolex.com浏览 并探索更多

本网站包含的商标、服务商标、营商名称、设计及版权等知识产权均为品牌所有。

未经书面许可不得转载网站内任何信息。劳力士有权随时对本网站介绍的表款进行更改。

