



# 日志型 41

蚝式，41毫米，蚝式钢

蚝式恒动日志型 41腕表蚝式钢款，搭配石板灰色表盘及纪念型（Jubilee）表带。



石板灰色表盘

## 制表技术

蚝式系列的许多表盘款式均采用太阳光线效果，折射出淡雅光泽。这种效果需要超卓的刷光技术，打造从表盘中央往外扩展的刻纹。

光线沿刻纹分散，营造出隐约而独特的效果，随着手腕摆动展示不同光泽。完成太阳光线效果的工序后，便会通过物理气相沉积法或电镀技术，为表盘添上色彩，最后再以油光漆修饰。



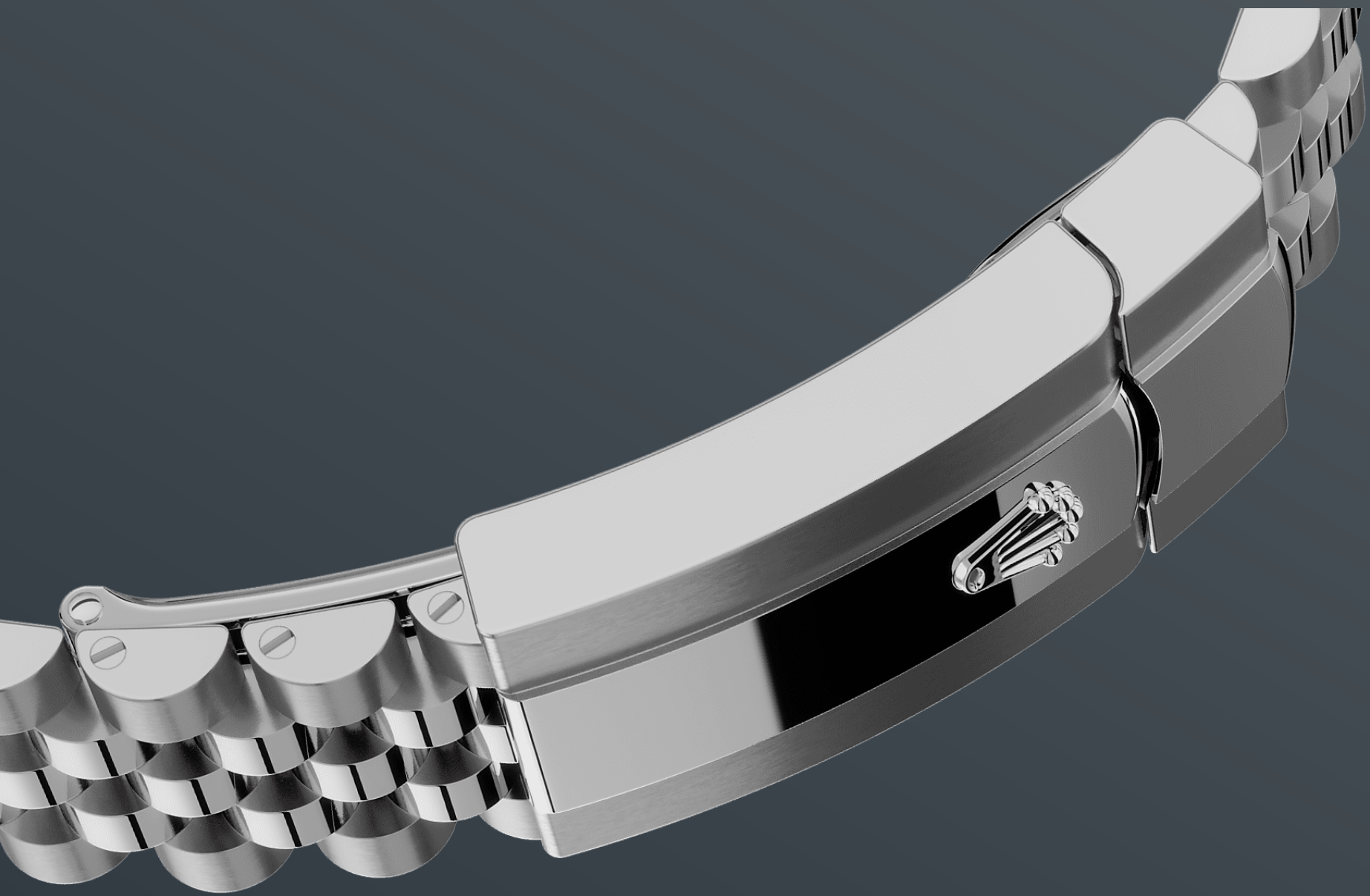
蚝式钢

## 高抗腐蚀性能

劳力士采用蚝式钢锻造钢腕表表壳。品牌研发的蚝式钢属904L钢一类，这种合金广泛用于高科技、航空及化工，故必然具备高抗腐蚀性。

蚝式钢非常耐用，经打磨后散发出耀目光芒，即使在极端的环境，其美态依然不减。





纪念型 (Jubilee) 表带

## 灵活舒适

劳力士表带与带扣的设计、开发和生产过程，以及需通过的严格测试均充分应用了先进科技。

有如腕表的其他组件，表带与带扣同样会经过专人检视，确保出品美观无瑕。这款灵活舒适的五格链节纪念型 (Jubilee) 金属表带，特别为1945年面世的蚝式恒动日志型腕表而设，

小窗凸透镜

## 放大镜功能

小窗凸透镜不仅是劳力士腕表的一大特色，且易于识别。

小窗凸透镜的名字源于希腊神话的独眼巨人。此装置将腕表标志的日历显示放大，让人一目了然。一如劳力士腕表的其它特色，小窗凸透镜是多年研发创新的成果，体现品牌力求完善的精神。

# 更多技术细节

## 日志型

型号 126300

## 表壳

### 类型

蚝式, 41毫米, 蚝式钢

### 直径

41毫米

### 材质

蚝式钢

### 外圈

磨光

### 蚝式表壳结构

一体成型中层表壳, 旋入式底盖及上链表冠

### 上链表冠

旋入式, 双扣锁双重防水系统

### 镜面

防刮损蓝水晶, 小窗凸透镜放大日历

### 防水深度

防水深达100米/330英尺

## 机芯

### 类型

自动上链机械恒动机芯

### 机芯型号

劳力士3235型机芯

### 精准

每天平均正负两秒以内 (机芯装进表壳后)

### 游丝摆轮组件

顺磁性蓝色Parachrom游丝; 高性能Paraflex缓震装置

### 上链

藉恒动摆陀双向自动上链

### 动力储备

约70小时

## 功能

中央时、分及秒针；快调瞬跳日历；  
秒针暂停功能以准确调校时间

## 表带

---

### 类型

纪念型（Jubilee），五格链节

### 表带材质

蚝式钢

### 带扣

摺叠蚝式带扣配5毫米易调链节延展系统

## 表盘

---

### 类型

石板灰色

### 细节

易读Chromalight长效蓝色夜光显示

## 认证

---

### 类型

超卓天文台精密计时认证：瑞士天文台认证（COSC）+ 劳力士认证（机芯装进表壳后）



# 于Rolex.com浏览 并探索更多

本网站包含的商标、服务商标、营商名称、设计及版权等知识产权均为品牌所有。

未经书面许可不得转载网站内任何信息。劳力士有权随时对本网站介绍的表款进行更改。

