



探險家型 II

蚝式，42毫米，蚝式钢

蚝式恒动探险家型 II 腕表
蚝式钢款，搭配蚝式
(Oyster) 表带及白色表
盘，箭头形24小时指针和
钟点标记涂上Chromalight
夜光物料。

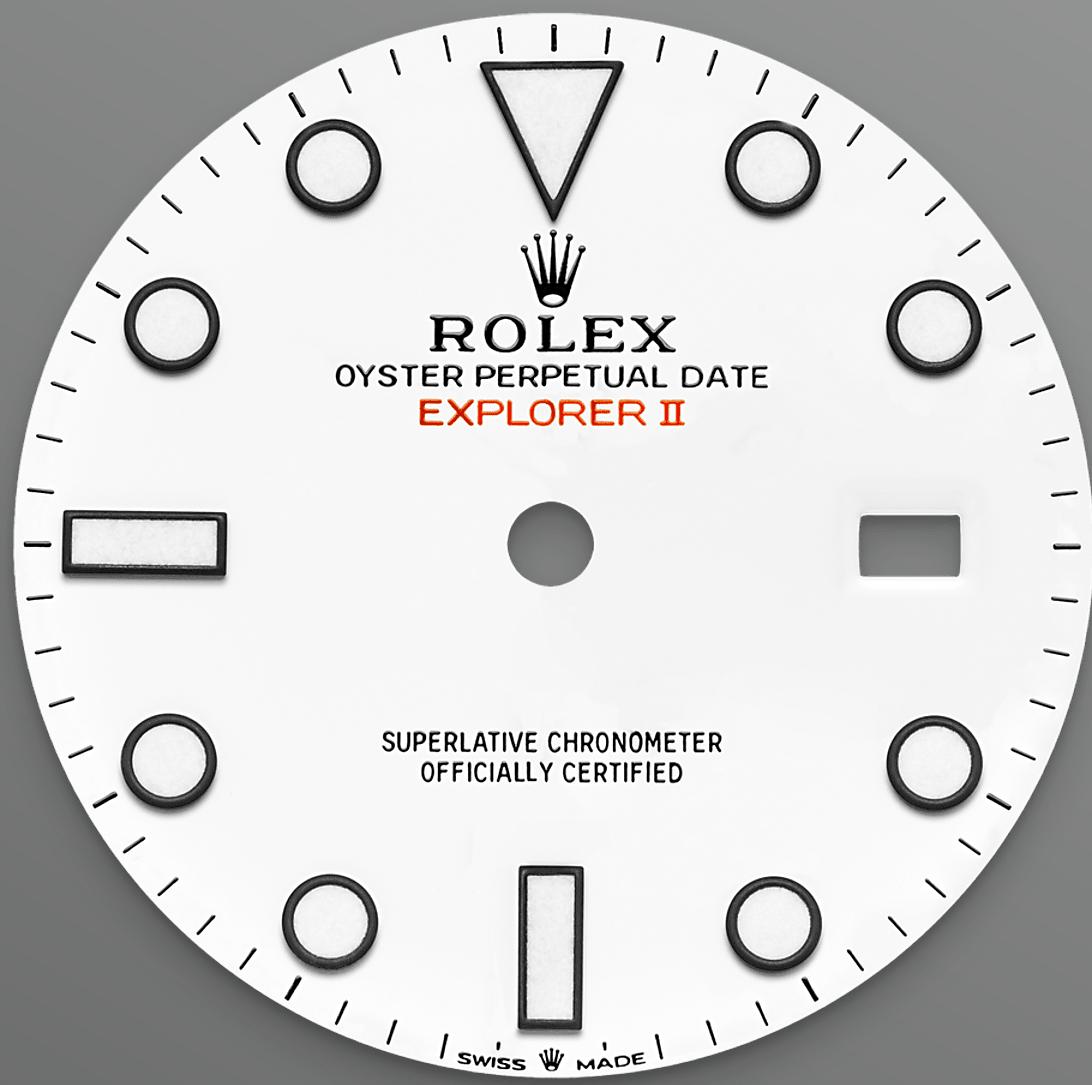


24小时外圈

在严峻环境保持可靠

探险家型 II 额外具备24小时显示，专用指针每24小时循环表盘，而不是常见的12小时，并指向24小时刻度的固定外圈。

此功能让佩戴者明辨昼夜时间，对于在漆黑环境中探险（例如深入洞穴之中），或者在太阳永不下山地带（例如在极地的夏季）尤其重要。



白色表盘

分辨昼夜

探险家型 II 配备日历显示、额外的橙色24小时指针及24小时刻度固定外圈，轻松辨别昼夜。

它成为了洞穴探险家、火山学家和极地探险家的首选表款。腕表的钟点标记与指针采用易读Chromalight显示，散发持久蓝色光芒。

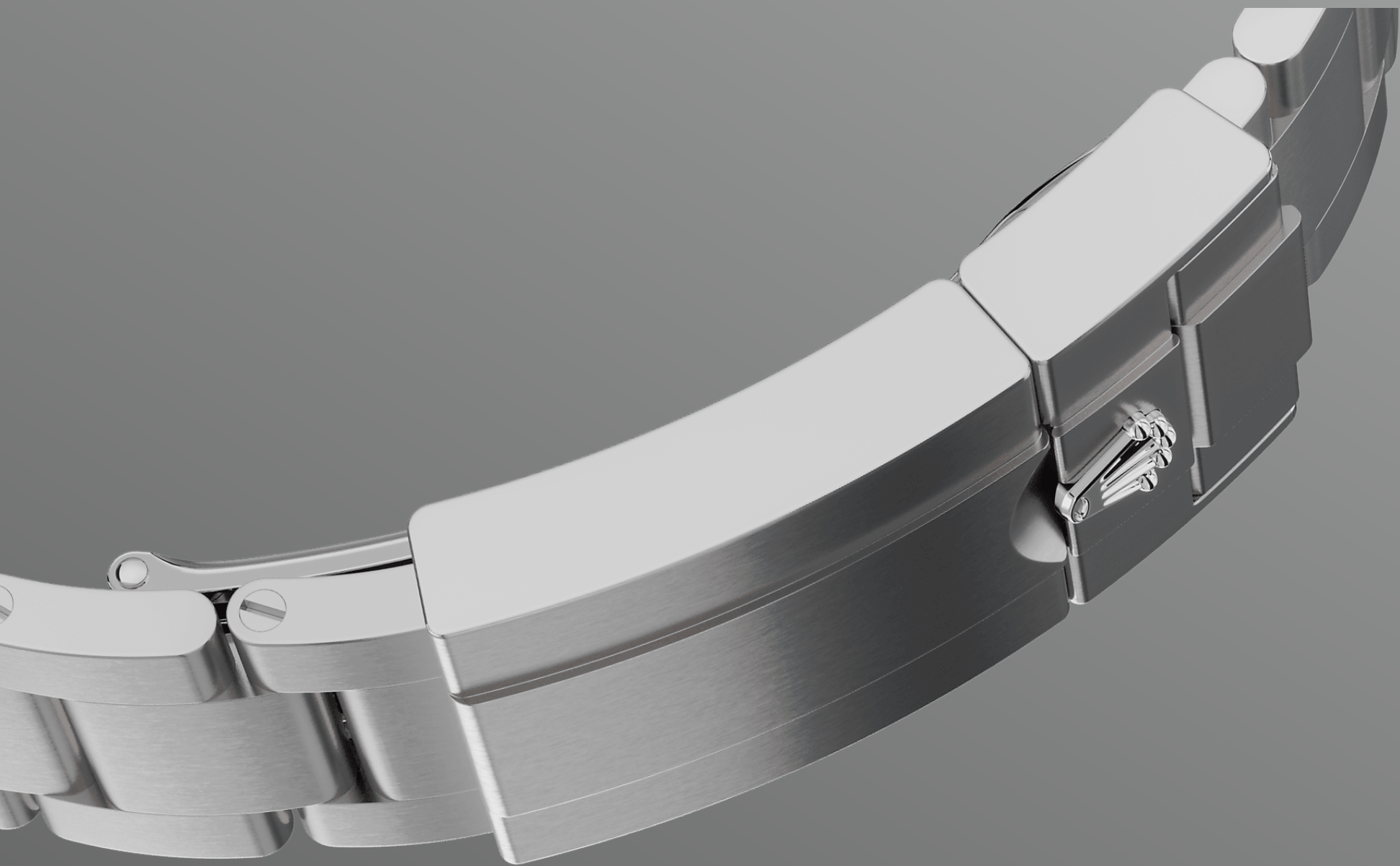


蚝式钢

高抗腐蚀性能

劳力士采用蚝式钢锻造钢腕表表壳。品牌研发的蚝式钢属904L钢一类，这种合金广泛用于高科技、航空及化工，故必然具备高抗腐蚀性。

蚝式钢非常耐用，经打磨后散发出耀目光芒，即使在极端的环境，其美态依然不减。



蚝式 (Oyster) 表带

结合造型与功能

蚝式 (Oyster) 表带坚固舒适，集造型、功能、美学及技术于一体。表带配备可防止意外开启的蚝式保险扣，以及配备同样是劳力士独有的易调链节延展系统。

佩戴者可运用此劳力士独有的巧妙装置，将表带延长约5毫米，在任何情况下均倍感舒适。

更多技术细节

探险家型

型号 226570

表壳

类型

蚝式, 42毫米, 蚝式钢

直径

42毫米

材质

蚝式钢

外圈

固定24小时刻度外圈

蚝式表壳结构

一体成型中层表壳, 旋入式底盖及上链表冠

上链表冠

旋入式, 双扣锁双重防水系统

镜面

防刮损蓝水晶, 小窗凸透镜放大日历

防水深度

防水深达100米/330英尺

机芯

类型

自动上链机械恒动机芯, GMT功能

机芯型号

劳力士3285型机芯

精准

每天平均正负两秒以内 (机芯装进表壳后)

游丝摆轮组件

顺磁性蓝色Parachrom游丝; 高性能Paraflex缓震装置

上链

藉恒动摆陀双向自动上链

动力储备

约70小时

功能

中央时、分及秒针；24小时显示；独立指针快速调校第二时区时间；瞬跳日历；秒针暂停功能以准确调校时间

表带

类型

蚝式，三格实心链节

表带材质

蚝式钢

带扣

摺叠蚝式保险扣配5毫米易调链节延展系统

表盘

类型

白色

细节

易读Chromalight长效蓝色夜光显示

认证

类型

超卓天文台精密時計认证：瑞士天文台认证（COSC）+ 劳力士认证（机芯装进表壳后）

于Rolex.com浏览 并探索更多

本网站包含的商标、服务商标、营商名称、设计及版权等知识产权均为品牌所有。

未经书面许可不得转载网站内任何信息。劳力士有权随时对本网站介绍的表款进行更改。

