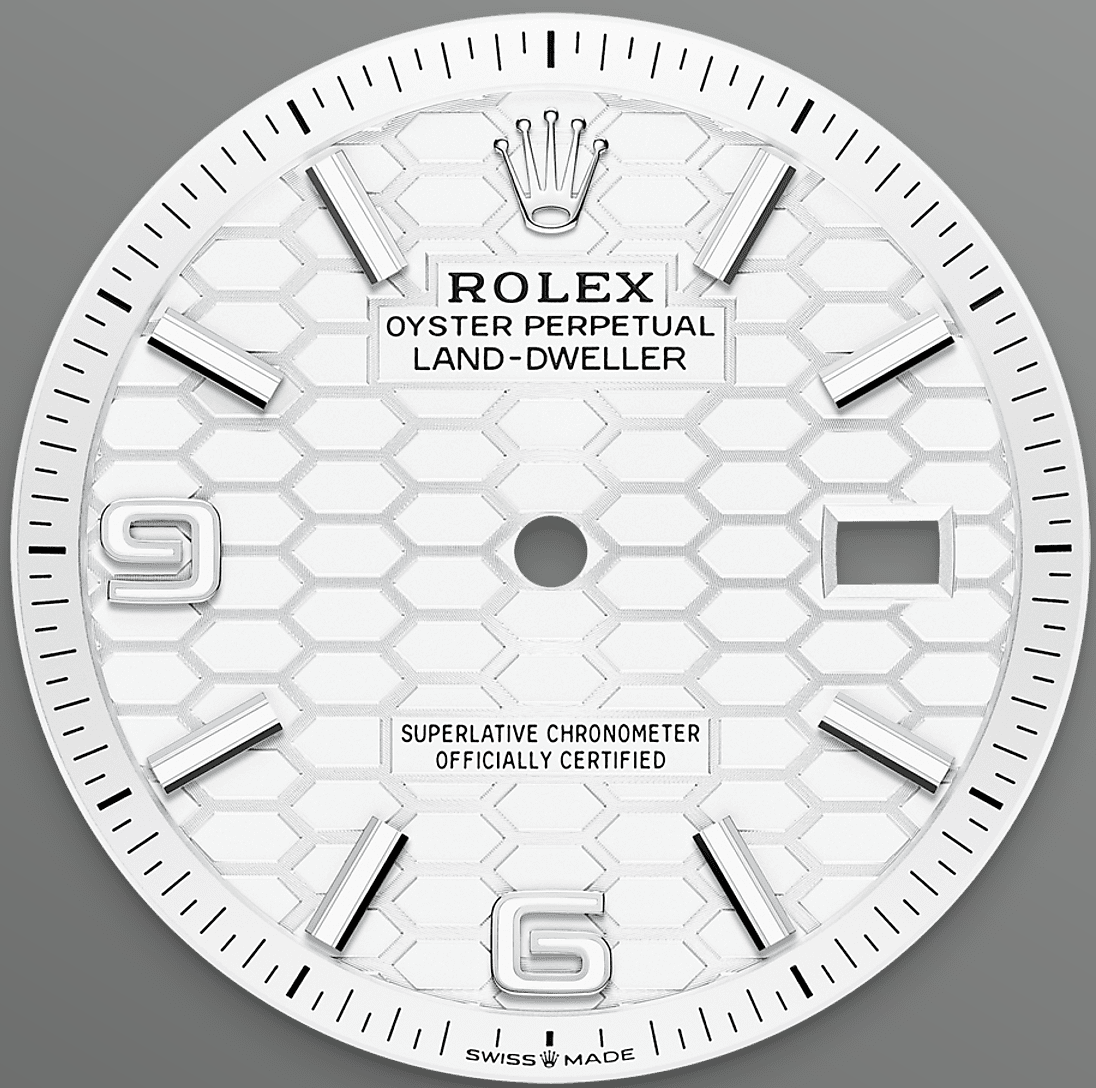




陆使型 36

蚝式，36毫米，白色黄金及蚝式钢

陆使型 36腕表白色黄金及
蚝式钢款，搭配醇白色蜂
巢图案表盘及纤薄纪念型
(Flat Jubilee) 表带。

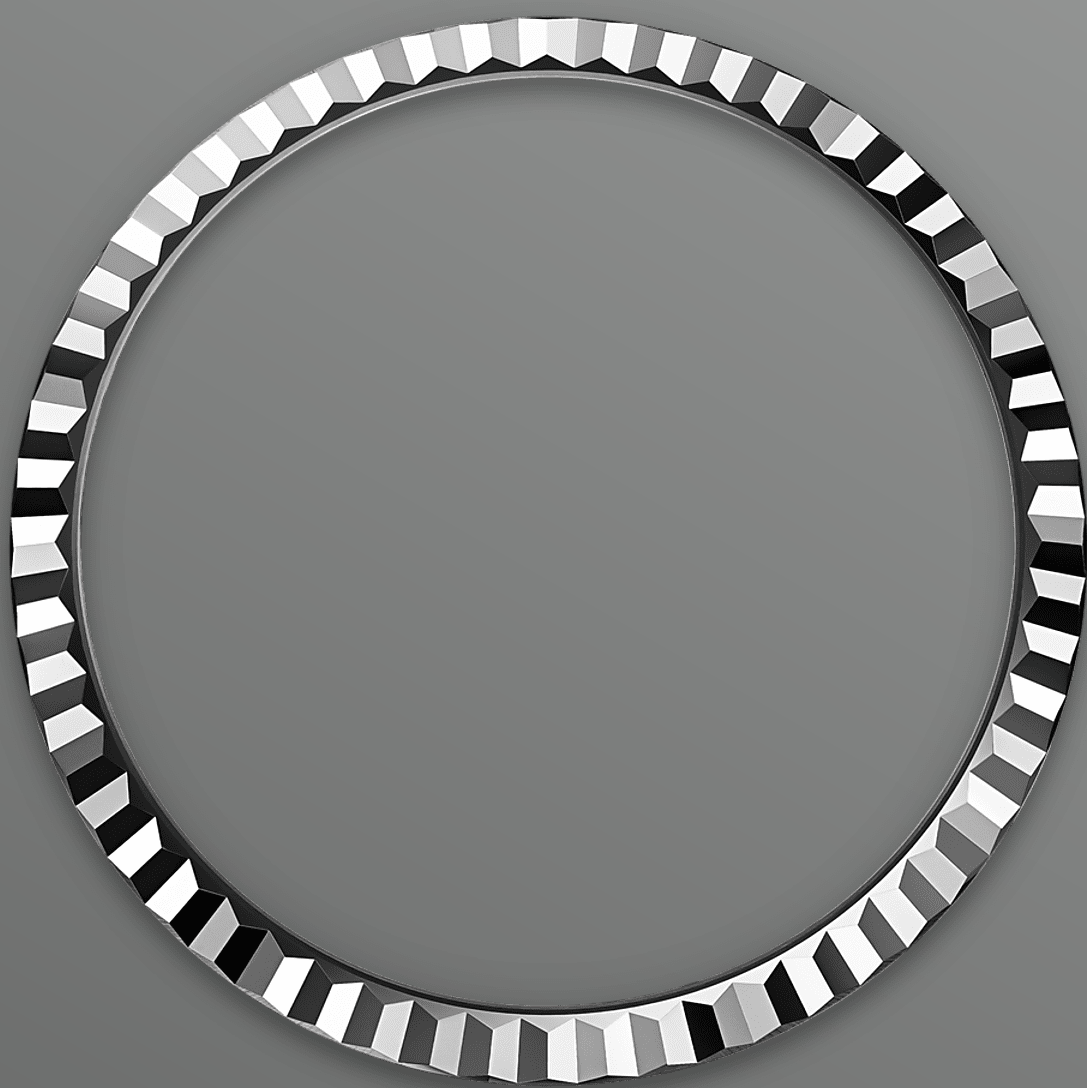


醇白色表盘

蜂巢图案

此表盘饰以蜂巢图案及磨砂修饰。表盘制作结合现代高科技与传统工艺，完全由劳力士自主研创。

蜂巢结构以飞秒激光技术切割而成，该技术亦应用于蚀刻蜂巢格边界的精细坑纹线条。表盘配备 Chromalight夜光显示，其镂空夜光数字及钟点标记，确保在任何环境中都清晰易读。指针同样涂有专为此款腕表设计的夜光物料。



三角坑纹外圈

劳力士的特征

劳力士三角坑纹为品牌腕表的特色。最初， 蚝式腕表外圈上的三角坑纹具备实际用途， 有助将外圈旋紧固定在表壳上， 确保腕表的防水性能。

而底盖上可见的坑纹设计亦出于同样目的， 并以特定的劳力士工具旋紧于表壳。及后， 三角坑纹演变为一项美学设计元素， 堪为劳力士的经典特色。时至今日， 三角坑纹成为品牌腕表的特色， 这款陆使型 36的外圈以金制成。

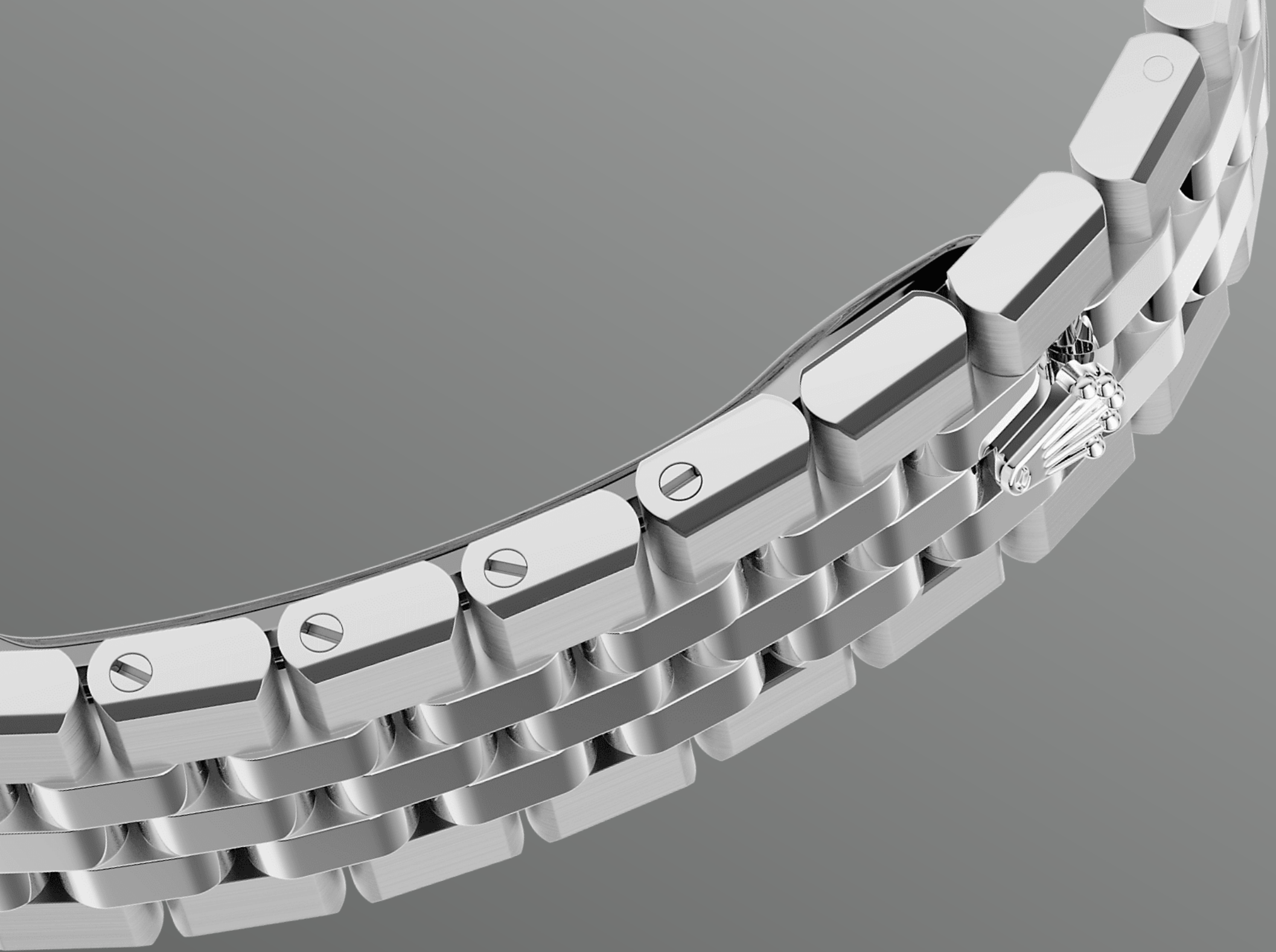


白色黄金钢

结合两种金属

金，亮丽高贵，教人着迷。钢，坚固无比，可堪信赖。两者和谐融汇，与其他特性巧妙结合。

金钢是劳力士的标志特色，早于1930年代初已配置在劳力士表款之中，至1933年正式注册商标名称。这亦是蚝式恒动系列其中一个显著的特征。



纤薄纪念型（Flat Jubilee）表带

无缝连接的一体式设计

纤薄纪念型（Flat Jubilee）表带专为此腕表而设计，焕新演绎经典纪念型（Jubilee）表带。纤薄纪念型表带的链节纤薄平滑，与蚝式表壳构成和谐的整体，交替点缀磨光与高科技磨砂表面。

此外，表带外侧链节及中层表壳的顶部边缘经倒角与磨光处理，宛若一道光芒流转的闪耀光带。表带配备隐蔽式摺叠皇冠带扣。

更多 技术细节

陆使型

型号 127234

表壳

类型

蚝式，36毫米，白色黄金及蚝式钢

直径

36毫米

材质

白色黄金钢

外圈

三角坑纹

表壳底盖

防反光透明表壳底盖

蚝式结构

一体成型中层表壳，旋入式底盖及上链表冠

上链表冠

旋入式，双扣锁双重防水系统

镜面

防刮损蓝水晶，小窗凸透镜放大日历

防水深度

防水深达100米/330英尺

机芯

类型

自动上链机械恒动机芯

机芯型号

劳力士7135型机芯

精准

每天平均正负两秒以内（机芯装进表壳后）

游丝摆轮组件

专利几何结构Syloxi硅游丝；高性能Paraflex缓震装置

上链

藉恒动摆陀双向自动上链

动力储备

约66小时

功能

中央时、分及秒针；快调瞬跳日历；秒针暂停功能以准确调校时间

表带

类型

纤薄纪念型（Flat Jubilee），五格实心链节

表带材质

蚝式钢

带扣

隐蔽式摺叠皇冠带扣

表盘

类型

醇白色，蜂巢图案

细节

易读Chromalight长效蓝色夜光显示

认证

类型

超卓天文台精密時計认证：瑞士天文台认证（COSC）+ 劳力士认证（机芯装进表壳后）

于Rolex.com浏览 并探索更多

本网站包含的商标、服务商标、营商名称、设计及版权等知识产权均为品牌所有。

未经书面许可不得转载网站内任何信息。
劳力士有权随时对本网站介绍的表款进行更改。

