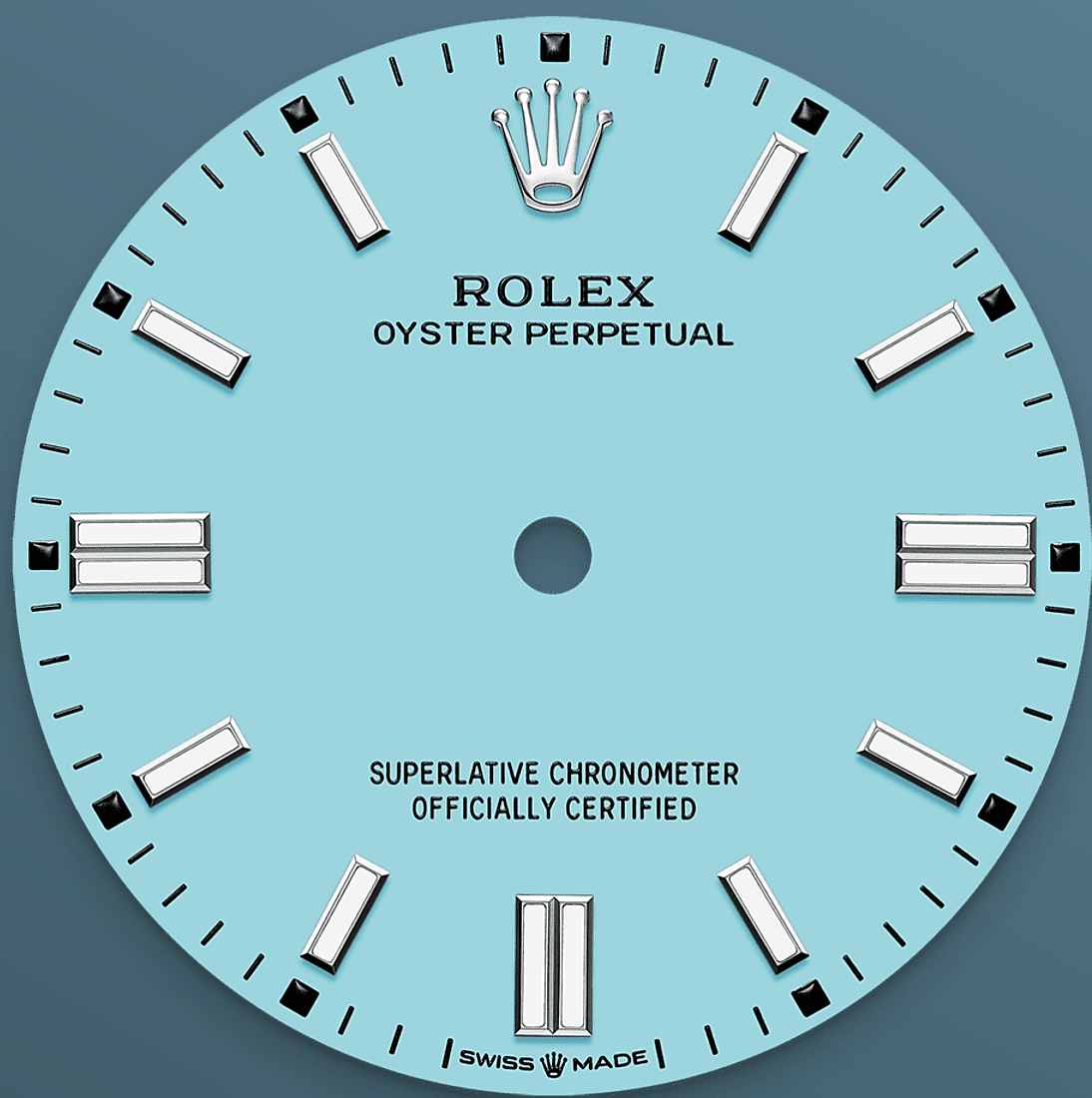




蚝式恒动型 36

蚝式，36毫米，蚝式钢

蚝式恒动型 36腕表搭配绿
松石蓝色表盘及蚝式
(Oyster) 表带。



绿松石蓝色表盘

结合非凡工艺与高科技

劳力士结合非凡工艺与高科技，通过品牌的专业技术制成此大胆活泼的色彩。制作蚝式恒动型系列色调的第一步是喷漆，这工序必须在受控环境中小心进行，以避免灰尘及其他污染物。

表盘底部的黄铜板逐步喷上六层的喷漆，形成均匀齐整的表面。最后一步是涂上油光漆，并进行抛光，呈现非凡光泽及深邃色调。随后表盘会移印不同字样，并以手工镶嵌钟点标记及皇冠。完美无瑕的新表盘会在腕表组装阶段中装配到机芯上。

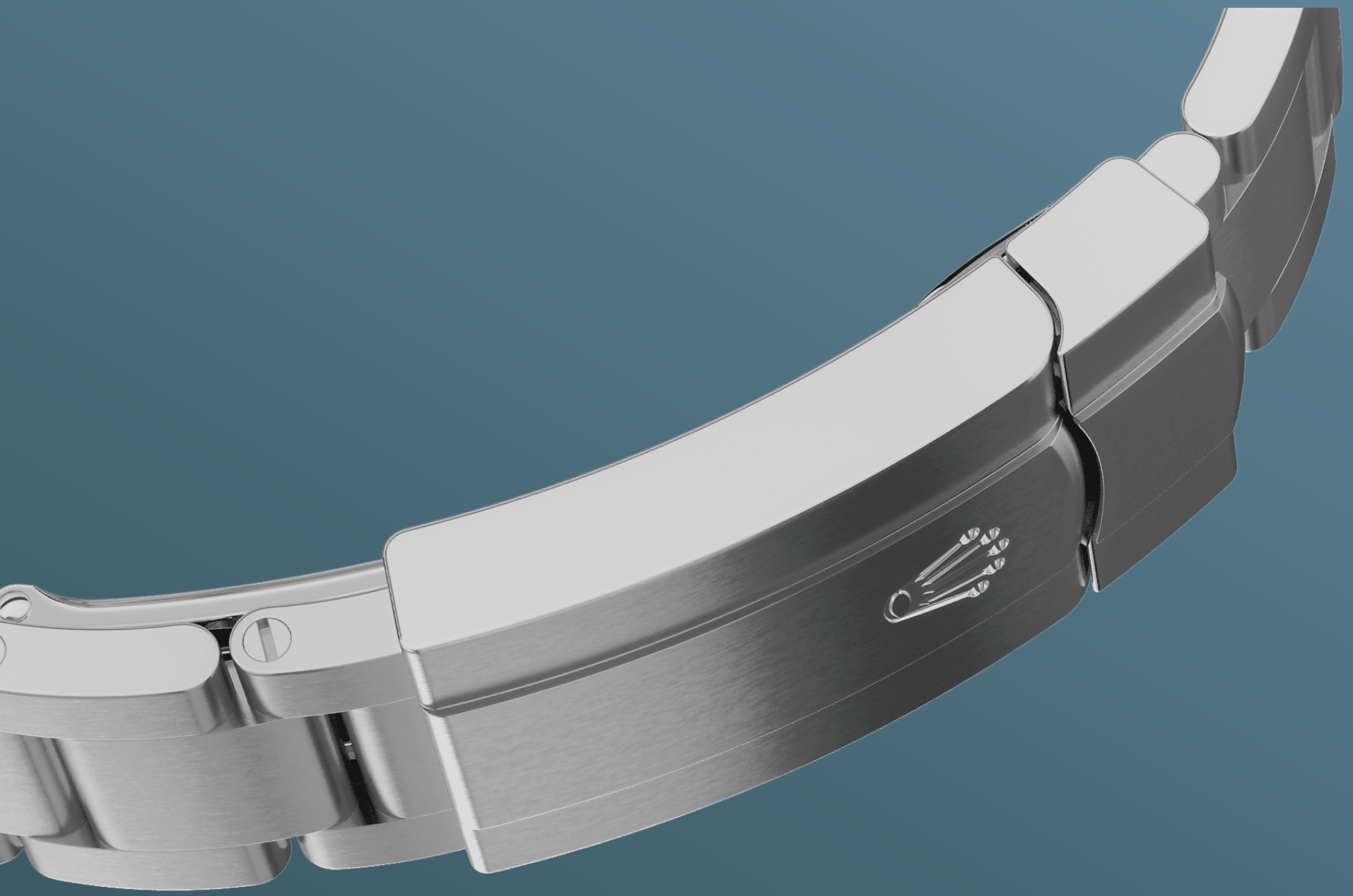


蚝式钢

高抗腐蚀性能

劳力士采用蚝式钢锻造钢腕表表壳。品牌研发的蚝式钢属904L钢一类，这种合金广泛用于高科技、航空及化工，故必然具备高抗腐蚀性。

蚝式钢非常耐用，经打磨后散发出耀目光芒，即使在极端的环境，其美态依然不减。



蚝式（Oyster）表带

结合造型与功能

蚝式（Oyster）表带是巧妙造型、功能、美学及技术的化身，精致迷人。

这款金属表带于1930年代末推出，由三格宽大、平整的链节组成，极其坚固，一直是蚝式系列中使用最广的一款表带。蚝式恒动型腕表的蚝式（Oyster）表带均配备蚝式带扣。

3230型机芯

超卓性能

蚝式恒动型 36搭载3230型机芯，此机芯全由劳力士研发制造，并于2020年推出。

所搭载的自动上链机芯共取得多项专利，全面体现劳力士的创新技术和超卓的制表工艺，而在精准可靠、动力储备、抗震防磁以及方便使用等方面，作了进一步的提升。3230型机芯配置劳力士专利Chronergy擒纵系统，高效可靠。

更多技术细节

蚝式恒动型

型号 126000

表壳

类型

蚝式, 36毫米, 蚝式钢

直径

36毫米

材质

蚝式钢

外圈

圆拱形

蚝式表壳结构

一体成型中层表壳, 旋入式底盖及上链表冠

上链表冠

旋入式, 双扣锁双重防水系统

镜面

防刮损蓝水晶

防水深度

防水深达100米/330英尺

机芯

类型

自动上链机械恒动机芯

机芯型号

劳力士3230型机芯

精准

每天平均正负两秒以内 (机芯装进表壳后)

游丝摆轮组件

顺磁性蓝色Parachrom游丝; 高性能Paraflex缓震装置

上链

藉恒动摆陀双向自动上链

动力储备

约70小时

功能

中央时、分及秒针；秒针暂停功能以准确调校时间

表带

类型

蚝式，三格实心链节

表带材质

蚝式钢

带扣

摺叠蚝式带扣配5毫米易调链节延展系统

表盘

类型

绿松石蓝色

细节

易读Chromalight长效蓝色夜光显示

认证

类型

超卓天文台精密時計认证：瑞士天文台认证（COSC）+ 劳力士认证（机芯装进表壳后）

于Rolex.com浏览 并探索更多

本网站包含的商标、服务商标、营商名称、设计及版权等知识产权均为品牌所有。

未经书面许可不得转载网站内任何信息。劳力士有权随时对本网站介绍的表款进行更改。

