



## 游艇名仕型 37

蚝式，37毫米，白金及蚝式钢

蚝式恒动游艇名仕型 37腕  
表铂金及蚝式钢款，搭配  
蚝式（Oyster）表带。



双向旋转外圈

## 测量距离

游艇名仕型的双向旋转60分钟刻度外圈采用金、铂金等贵金属，或搭配以高科技陶瓷制成的Cerachrom字圈。哑光磨砂外圈使磨光数字和刻度非常突出。

此外，这功能外圈亦方便佩戴者计算时间，如计算帆船经过两个浮标间距离的时间等，塑造了腕表的卓越个性。



石板灰色表盘

## 清晰易读

一如所有劳力士专业腕表，游艇名仕型 37无论在任何环境状况，即使在黑暗中，独特的Chromalight夜光显示均能确保读时清晰。

特大指针与简洁的三角形、圆形或长方形钟点标记涂上夜光物料，散发持久光芒。

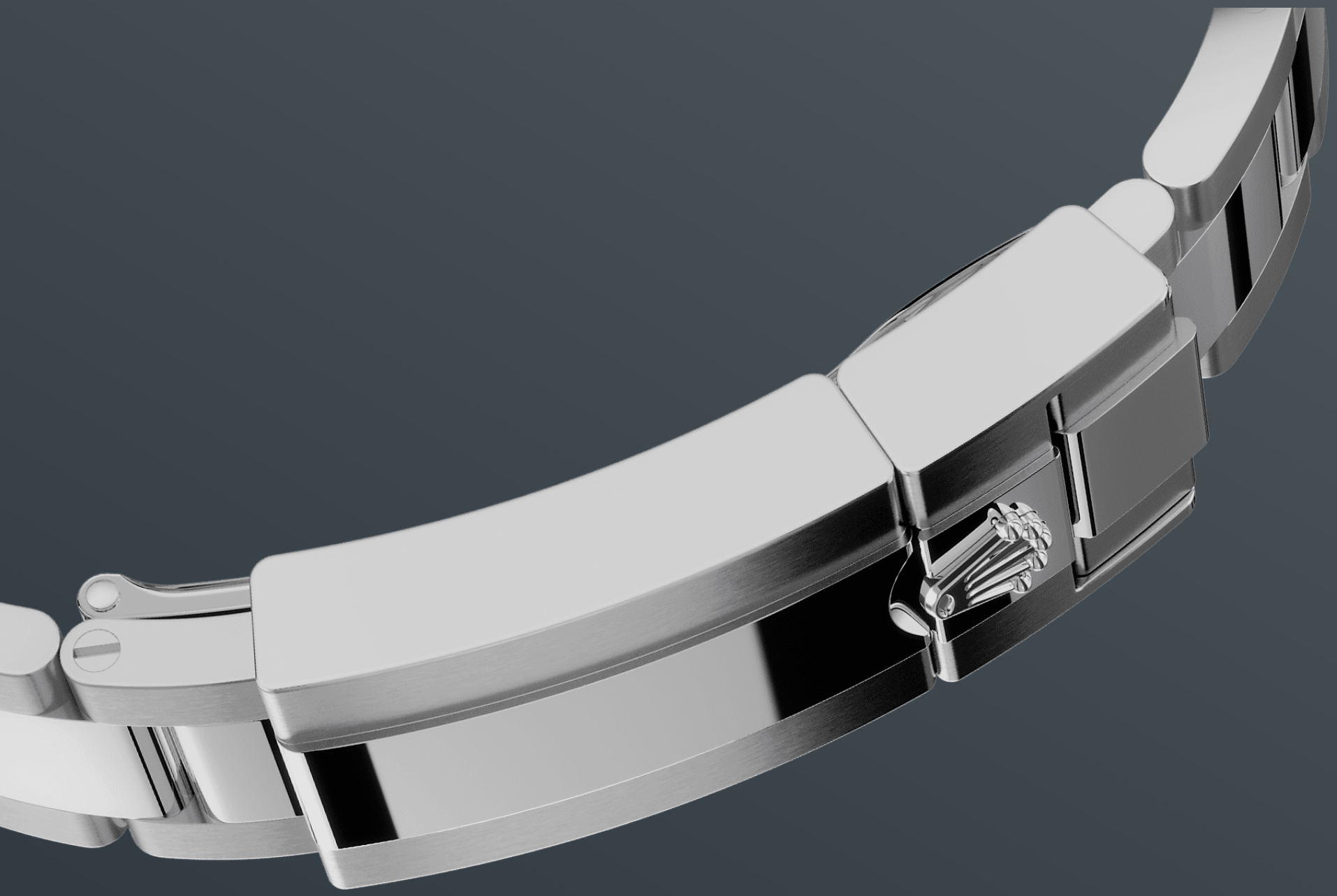


铂金钢

## 著名组合

现在，不少劳力士腕表均备有金钢款式，此著名材质结合不锈钢及黄金、白色黄金或永恒玫瑰金，而铂金钢则专为游艇名仕型而设。

铂金钢腕表的表壳和表带由坚固的蚝式钢制成，外圈则采用铂金，呈现银白色彩和闪亮光泽，高贵奢华。



蚝式 (Oyster) 表带

## 结合造型与功能

蚝式 (Oyster) 表带坚固舒适，集造型、功能、美学及技术于一体。表带配备可防止意外开启的蚝式保险扣，以及配备同样是劳力士独有的易调链节延展系统。

佩戴者可运用此劳力士独有的巧妙装置，将表带延长约5毫米，在任何情况下均倍感舒适。

# 更多技术细节

## 游艇名仕型

型号 268622

### 表壳

#### 类型

蚝式, 37毫米, 铂金及蚝式钢

#### 直径

37毫米

#### 材质

铂金钢

#### 外圈

铂金双向旋转60分钟刻度配立体数字

#### 蚝式表壳结构

一体成型中层表壳, 旋入式底盖及上链表冠

#### 上链表冠

旋入式, 三扣锁三重防水系统

#### 镜面

防刮损蓝水晶, 小窗凸透镜放大日历

#### 防水深度

防水深达100米/330英尺

### 机芯

#### 类型

自动上链机械恒动机芯

#### 机芯型号

劳力士2236型机芯

#### 精准

每天平均正负两秒以内 (机芯装进表壳后)

#### 游丝摆轮组件

专利几何结构Syloxi硅游丝; 高性能Paraflex缓震装置

#### 上链

藉恒动摆陀双向自动上链

#### 动力储备

约55小时

## 功能

中央时、分及秒针；快调瞬跳日历；  
秒针暂停功能以准确调校时间

## 表带

---

### 类型

蚝式，三格实心链节

### 带扣

摺叠蚝式保险扣配5毫米易调链节延展系统

### 表带材质

蚝式钢

## 表盘

---

### 类型

石板灰色

### 细节

易读Chromalight长效蓝色夜光显示

## 认证

---

### 类型

超卓天文台精密计时认证：瑞士天文台认证（COSC）+ 劳力士认证（机芯装进表壳后）



# 于Rolex.com浏览 并探索更多

本网站包含的商标、服务商标、营商名称、设计及版权等知识产权均为品牌所有。

未经书面许可不得转载网站内任何信息。劳力士有权随时对本网站介绍的表款进行更改。

