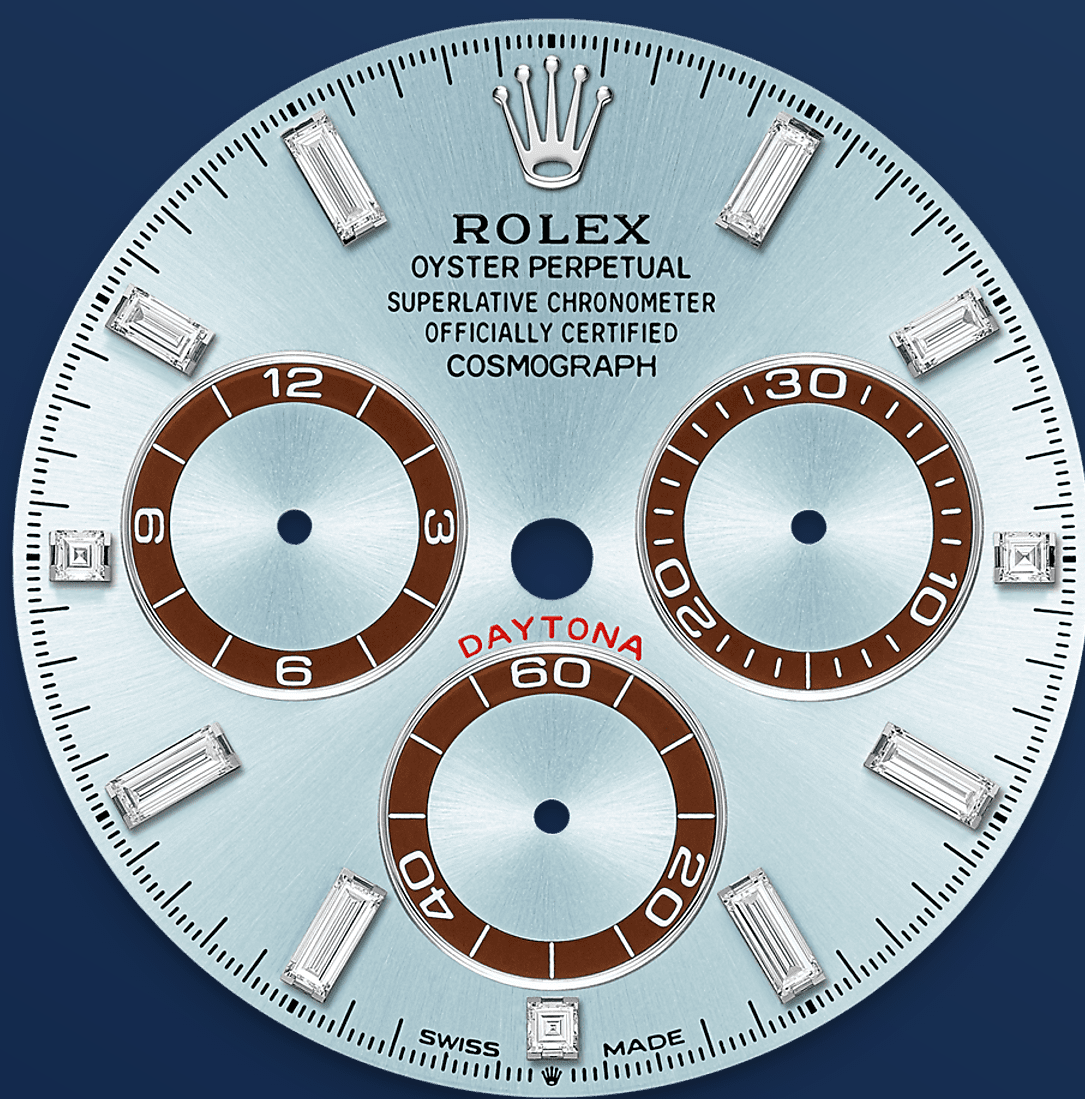




Cosmograph Daytona

蠔式，40毫米，鉑金

Oyster Perpetual
Cosmograph Daytona腕
錶鉑金款，搭配鑲鑽冰藍
色錶面及色彩對比鮮明的
計時盤。腕錶配備蠔式
（Oyster）錶帶，栗棕色
Cerachrom外圈設測速
計。

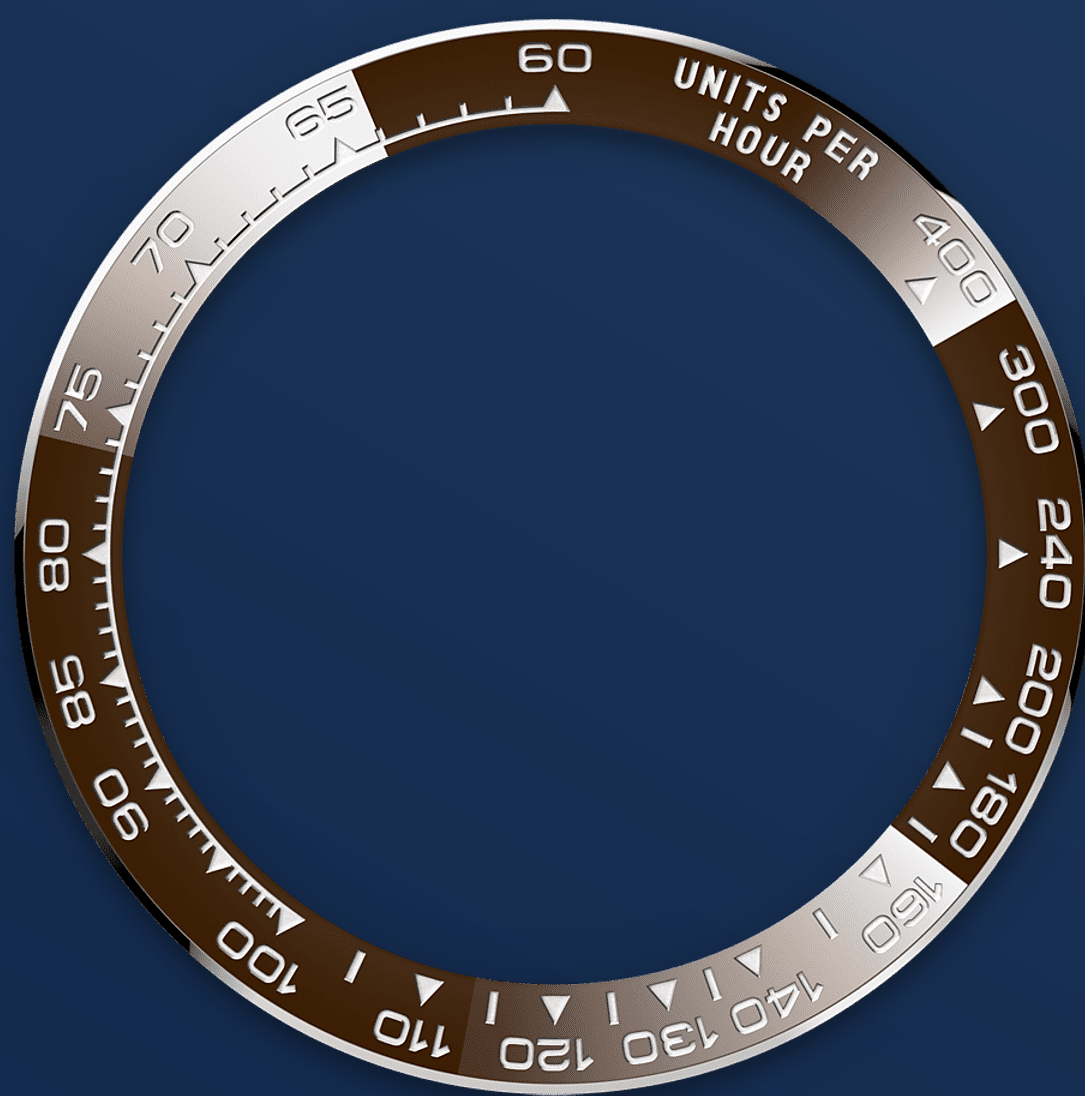


冰藍色錶面

配備計時盤

腕錶搭配鑲鑽冰藍色錶面，18K金鐘點標記及指針塗上清晰易讀的Chromalight夜光物料。

車手可以通過錶面顯示，準確得知已用時間，決定如何行駛剩下的路程以最終獲勝。



測速計

高性能計時腕錶

腕錶的標誌特色為鑄模測速計外圈，最高測速可達平均時速400英里或公里。以高科技製造的Cerachrom陶質外圈有著不少優點，不僅抗腐蝕，防刮損，即使受紫外線照射也不褪色。

這外圈除了極為耐用，亦一目了然，以PVD（Physical Vapour Deposition，物理氣相沉積法）鍍膜技術於數字與刻度鍍上一層鉑金薄膜，令外圈上的測速計更見明晰。Cerachrom外圈一體成型，有助讓鏡面固定於錶殼，並確保防水性能。

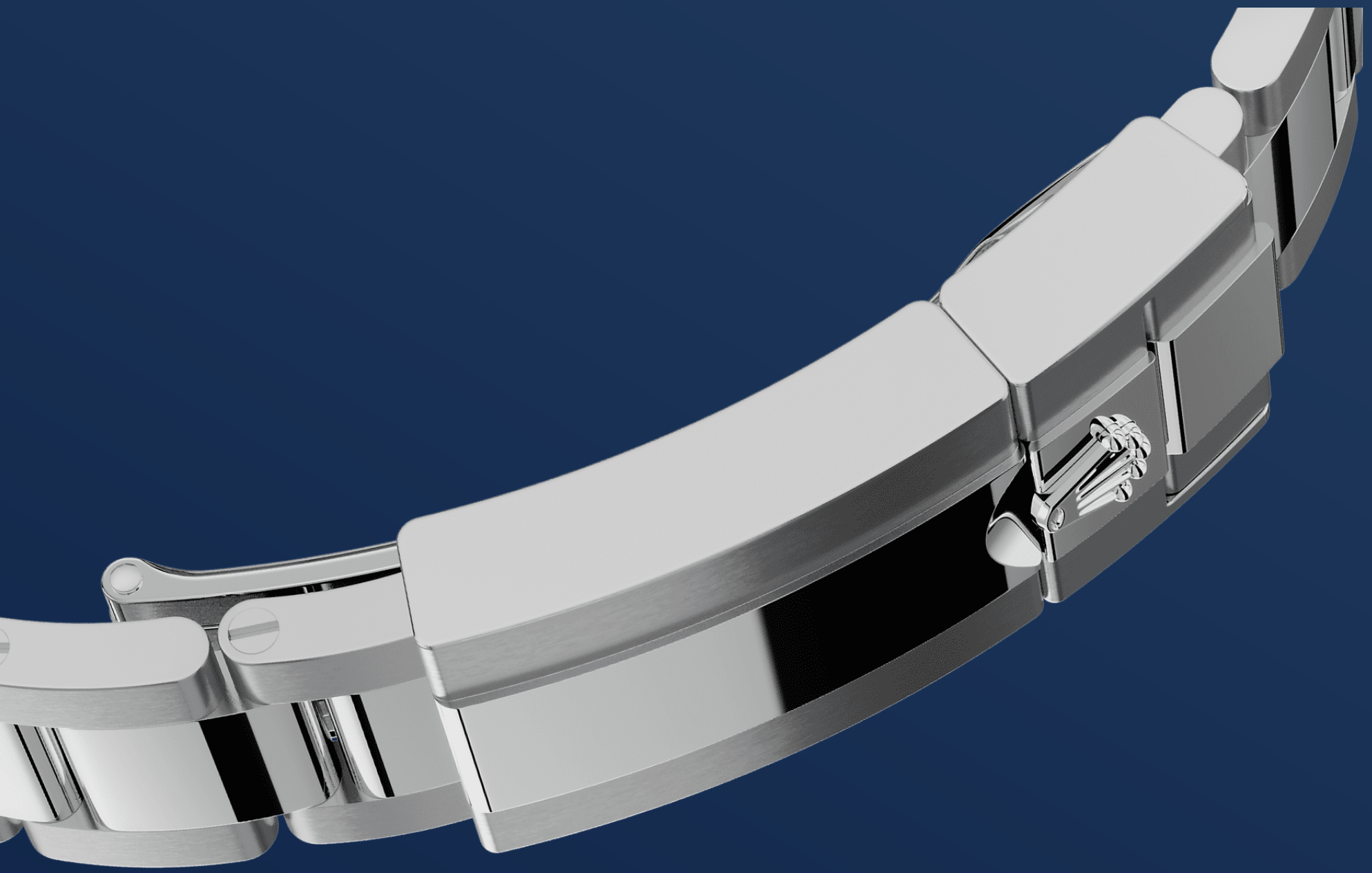


鉑金

高貴金屬

鉑金珍貴稀有，其銀白色彩和閃亮光澤尤其矚目。鉑金是世上密度最高和最重的金屬之一，具有獨一無二的化學和物理特質，例如是極強的耐腐蝕性。

儘管如此，鉑金的質地卻十分柔軟、具彈性且延展性高，加工和拋光過程亦因而變得格外困難，只有技術精湛的人員方能駕馭。勞力士一貫採用950鉑金，此合金含950‰（千分比）鉑金量，由勞力士的頂尖金屬工匠精心鑄造。唯有高貴的金屬，才能匹配優秀的腕錶。



蠔式 (Oyster) 錶帶

結合造型與功能

勞力士錶帶與帶扣的設計、開發和生產過程，以及需通過的嚴格測試均充分應用了先進科技。有如腕錶的其他組件，錶帶與帶扣同樣會經過專人檢視，確保出品美觀無瑕。

蠔式 (Oyster) 錶帶是巧妙造型與功能的化身，精緻迷人。這款金屬錶帶於1930年代末推出，由三格寬大、平整的鏈節組成，極其堅固，一直是蠔式系列中使用最廣的一款錶帶。

更多技術細節

Cosmograph Daytona

型號 126506

錶殼

類型

蠔式，40毫米，鉑金

直徑

40毫米

材質

鉑金

外圈

一體成型栗棕色Cerachrom陶質外圈
連鑄模數字及刻度

蠔式錶殼結構

一體成型中層錶殼，旋入式底蓋及上鏈錶冠

上鏈錶冠

旋入式，三扣鎖三重防水系統

鏡面

防刮損藍水晶

防水深度

防水深達100米/330呎

機芯

類型

自動上鏈機械計時恒動機芯

機芯型號

勞力士4131型機芯

精準

每天平均正負兩秒以內（機芯裝進錶殼後）

游絲擺輪組件

順磁性藍色Parachrom游絲；高性能Paraflex緩震裝置

上鏈

藉恒動擺陀雙向自動上鏈

動力儲備

約72小時

功能

中央時針及分針，小秒針設於6點位置；中央秒針計時器，30分鐘和12小時計時盤分別設於3點和9點位置；秒針暫停功能以準確調校時間

錶帶

類型

蠔式，三格實心鏈節

錶帶材質

鉑金

帶扣

摺疊蠔式保險扣配5毫米易調鏈節延展系統

錶面

類型

冰藍色，栗棕色計時盤外圈鑲鑽石

細節

易讀Chromalight長效藍色夜光顯示

認證

類型

頂級天文台精密時計認證：瑞士天文台認證（COSC）+ 勞力士認證（機芯裝進錶殼後）

於Rolex.com瀏覽 並探索更多

本網站包含的商標、服務商標、營商名稱、設計及版權等知識產權均為品牌所有。

未經書面許可不得轉載網站內任何資料。
勞力士有權隨時對本網站介紹的錶款進行更改。

