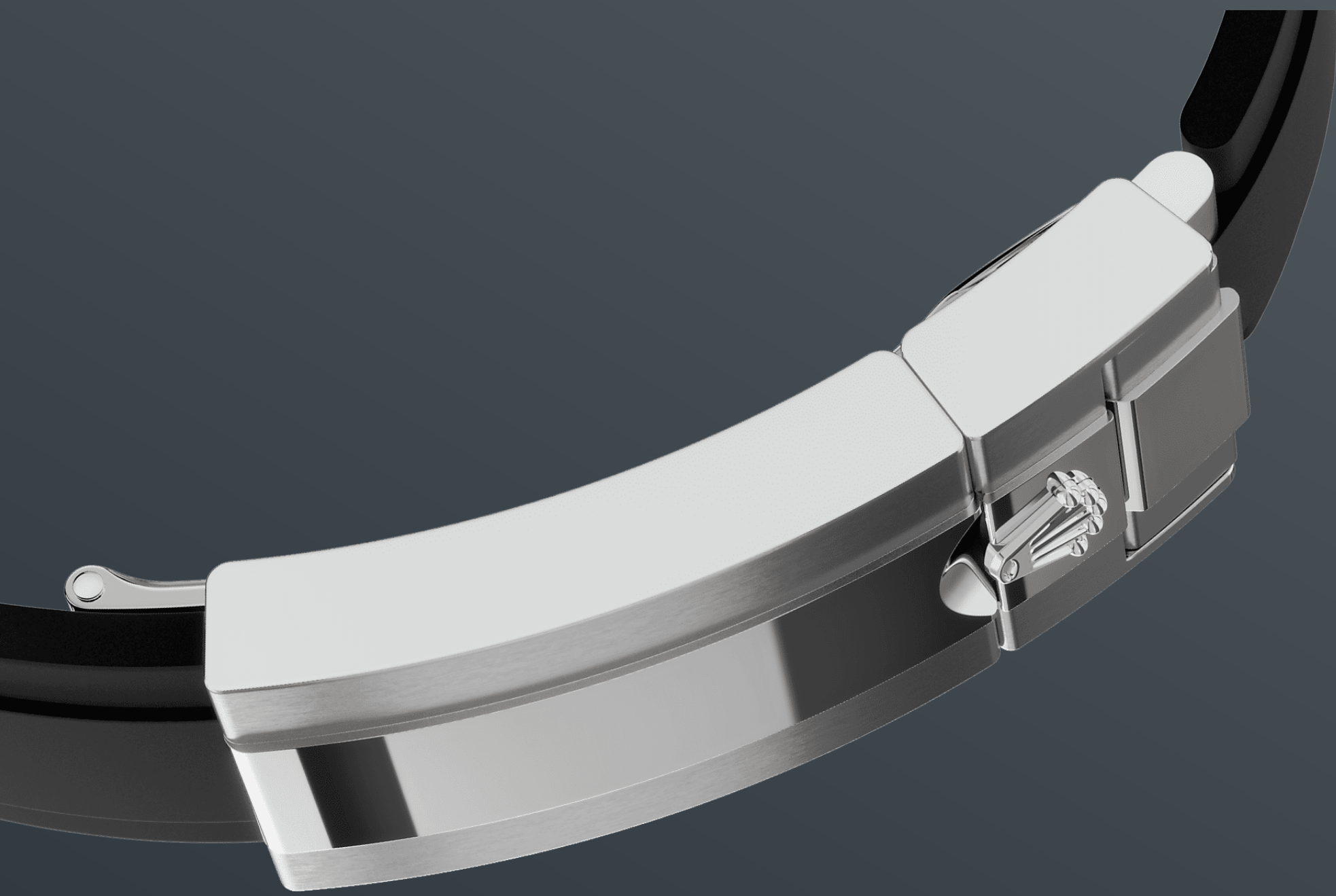




# Cosmograph Daytona

蠔式，40毫米，白色黃金

Oyster Perpetual  
Cosmograph Daytona腕  
錶18K白色黃金款，搭配  
不銹鋼色及亮黑色錶面及  
Oysterflex錶帶，黑色  
Cerachrom外圈設測速  
計。



Oysterflex錶帶

## 堅固可靠

配備Cerachrom外圈的Cosmograph Daytona 18K金款，均搭配Oysterflex錶帶。此創新錶帶由勞力士研發並獲得專利，將金屬錶帶的堅固可靠，以及橡膠錶帶的舒適集於一身。

錶帶內裡由兩塊弧形彈性金屬片組成，錶帶兩側各一片，外層則以高性能黑色橡膠注塑包覆。為確保佩戴更舒適，Oysterflex錶帶內側配備緩衝系統，蠔式保險扣則防止錶帶意外開啟。通過Rolex Glidelock延展系統即可調節錶帶長度。



18K白色黃金

## 追求卓越

勞力士擁有專屬鑄造所，研製出高品質的18K金合金。透過混入不同份量的銀、銅、鉑金或鈀，可提煉出不同種類的18K金：黃金、粉紅金或白色黃金。

所有原料均以高純度的金屬煉成，在金質成形前必先在自營的實驗室通過先進設備的仔細檢測，各個工序均一絲不苟。自製作源頭開始不懈追求卓越，是勞力士一貫的堅持。



不銹鋼色及亮黑色錶面

## 配備計時盤

腕錶搭配不銹鋼色及亮黑色錶面，18K金鐘點標記及指針塗上清晰易讀的Chromalight夜光物料。

車手可以通過錶面顯示，準確得知已用時間，決定如何行駛剩下的路程以最終獲勝。



測速計

## 高性能計時腕錶

腕錶的標誌特色為鑄模測速計外圈，最高測速可達平均時速400英里或公里。黑色外圈結合高科技與流麗設計，令人聯想起1965年搭配黑色塑膠玻璃字圈的錶款。

以高科技製造的Cerachrom陶質外圈有著不少優點，不僅抗腐蝕，防刮損，即使受紫外線照射也不褪色。這外圈除了極為耐用，亦一目了然，以PVD（Physical Vapour Deposition，物理氣相沉積法）鍍膜技術於數字與刻度鍍上一層鉑金薄膜，令外圈上的測速計更見明晰。Cerachrom外圈一體成型，有助讓鏡面固定於錶殼，並確保防水性能。

# 更多技術細節

## Cosmograph Daytona

型號 126519LN

### 錶殼

#### 類型

蠔式，40毫米，白色黃金

#### 直徑

40毫米

#### 材質

白色黃金

#### 外圈

一體成型黑色Cerachrom陶質字圈連鑄模測速計

#### 蠔式錶殼結構

一體成型中層錶殼，旋入式底蓋及上鏈錶冠

#### 上鏈錶冠

旋入式，三扣鎖三重防水系統

#### 鏡面

防刮損藍水晶

#### 防水深度

防水深達100米/330呎

### 機芯

#### 類型

自動上鏈機械計時恒動機芯

#### 機芯型號

勞力士4131型機芯

#### 精準

每天平均正負兩秒以內（機芯裝進錶殼後）

#### 游絲擺輪組件

順磁性藍色Parachrom游絲；高性能Paraflex緩震裝置

#### 上鏈

藉恒動擺陀雙向自動上鏈

#### 動力儲備

約72小時

## 功能

中央時針及分針，小秒針設於6點位置；中央秒針計時器，30分鐘和12小時計時盤分別設於3點和9點位置；秒針暫停功能以準確調校時間

## 錶帶

---

### 類型

Oysterflex

### 錶帶材質

高性能合成橡膠包覆彈性金屬片

### 帶扣

摺疊蠔式保險扣配Rolex Glidelock延展系統

## 錶面

---

### 類型

不銹鋼色及亮黑色

### 細節

易讀Chromalight長效藍色夜光顯示

## 認證

---

### 類型

頂級天文台精密時計認證：瑞士天文台認證（COSC）+ 勞力士認證（機芯裝進錶殼後）



# 於Rolex.com瀏覽 並探索更多

本網站包含的商標、服務商標、營商名稱、設計及版權等知識產權均為品牌所有。

未經書面許可不得轉載網站內任何資料。  
勞力士有權隨時對本網站介紹的錶款進行更改。

