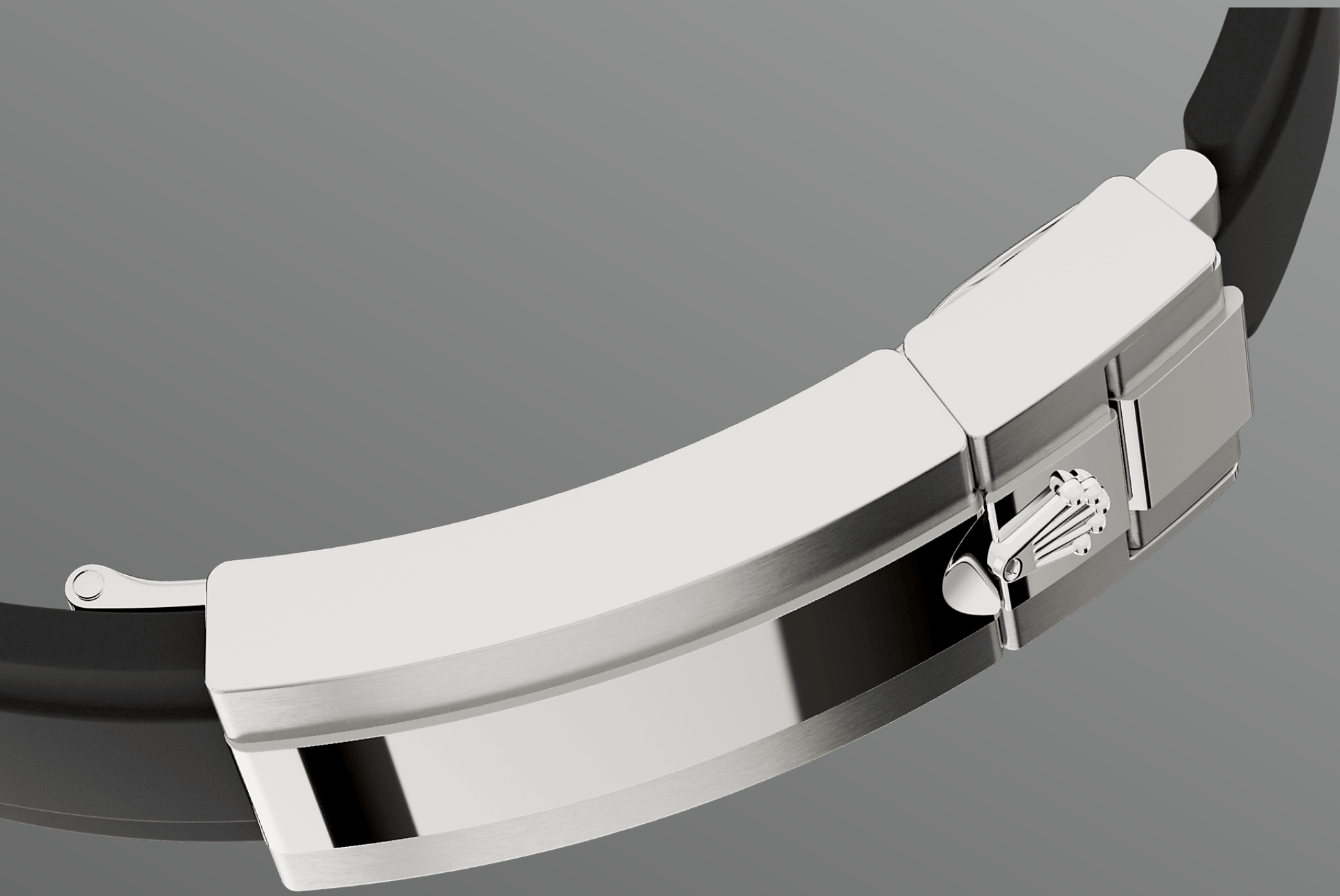




Cosmograph Daytona

蠔式，40毫米，鑽石及白色黃金

Oyster Perpetual
Cosmograph Daytona腕
錶18K白色黃金款，搭配
鑲鑽白色及黑色珍珠母錶
面、Oysterflex錶帶及鑲鑽
外圈。

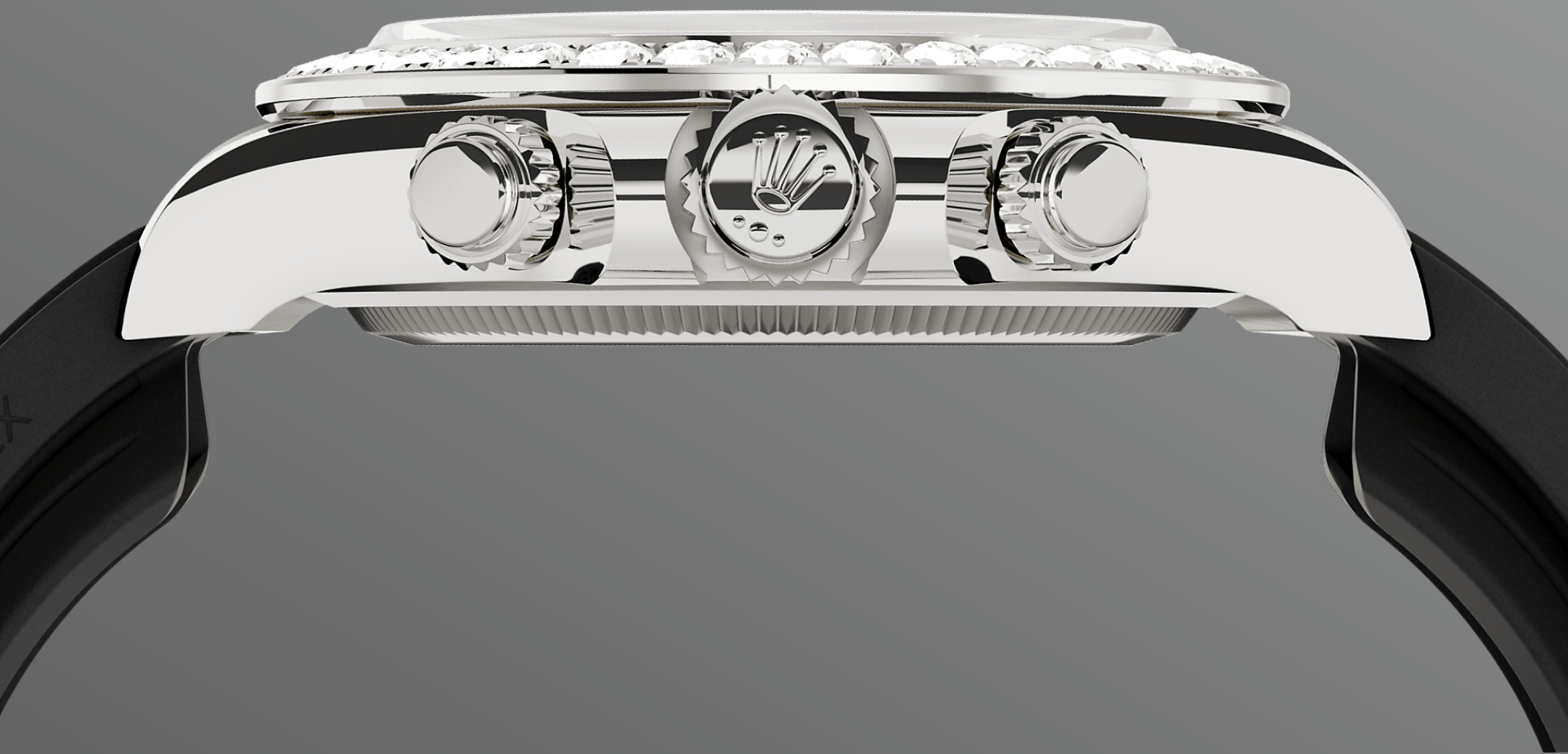


Oysterflex錶帶

堅固可靠

配備Cerachrom外圈的Cosmograph Daytona 18K金款，均搭配Oysterflex錶帶。此創新錶帶由勞力士研發並獲得專利，將金屬錶帶的堅固可靠，以及橡膠錶帶的舒適集於一身。

錶帶內裡由兩塊弧形彈性金屬片組成，錶帶兩側各一片，外層則以高性能黑色橡膠注塑包覆。為確保佩戴更舒適，Oysterflex錶帶內側配備緩衝系統，蠔式保險扣則防止錶帶意外開啟。通過Rolex Glidelock延展系統即可調節錶帶長度。

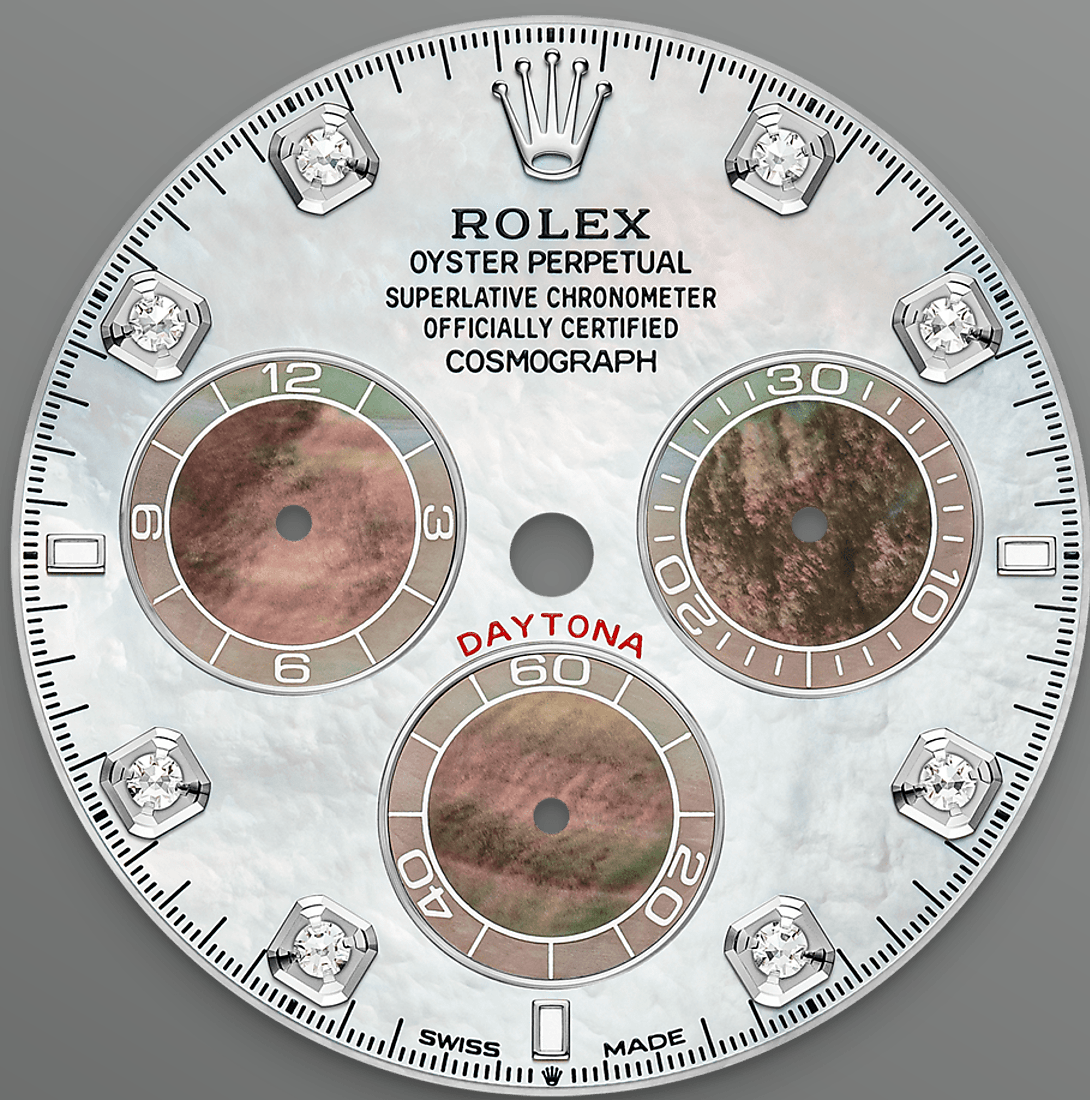


18K白色黃金

追求卓越

勞力士擁有專屬鑄造所，研製出高品質的18K金合金。透過混入不同份量的銀、銅、鉑金或鈀，可提煉出不同種類的18K金：黃金、粉紅金或白色黃金。

所有原料均以高純度的金屬煉成，在金質成形前必先在自營的實驗室通過先進設備的仔細檢測，各個工序均一絲不苟。自製作源頭開始不懈追求卓越，是勞力士一貫的堅持。



珍珠母錶面

獨特效果

色彩對比鮮明的天然珍珠母錶面，鑲嵌8顆鑽石及3枚 Chromalight夜光鐘點標記，設計別出心裁。勞力士嚴格挑選上乘材質，精心塑造鮮明對比、濃郁色彩與深邃光澤。兩種珍珠母均經品牌工匠悉心處理。

車手可以通過錶面顯示，準確得知已用時間，決定如何行駛剩下的路程以最終獲勝。



鑲鑽外圈

點綴傳奇計時腕錶

外圈鑲嵌36顆圓形鑽石，光彩照人，熠熠生輝。

這款傳奇計時腕錶成為理想的計速工具，可讀取在固定時間內行駛特定距離的平均速度。此鑲嵌寶石款式的經典測速計位置鑲嵌鑽石。

更多技術細節

Cosmograph Daytona

型號 126589RBR

錶殼

類型

蠔式，40毫米，鑽石及白色黃金

直徑

40毫米

材質

白色黃金

外圈

鑲鑽石

蠔式錶殼結構

一體成型中層錶殼，旋入式底蓋及上鏈錶冠

上鏈錶冠

旋入式，三扣鎖三重防水系統

鏡面

防刮損藍水晶

防水深度

防水深達100米/330呎

機芯

類型

自動上鏈機械計時恒動機芯

機芯型號

勞力士4131型機芯

精準

每天平均正負兩秒以內（機芯裝進錶殼後）

游絲擺輪組件

順磁性藍色Parachrom游絲；高性能Paraflex緩震裝置

上鏈

藉恒動擺陀雙向自動上鏈

動力儲備

約72小時

功能

中央時針及分針，小秒針設於6點位置；中央秒針計時器，30分鐘和12小時計時盤分別設於3點和9點位置；秒針暫停功能以準確調校時間

錶帶

類型

Oysterflex

帶扣

摺疊蠔式保險扣配Rolex Glidelock延展系統

錶帶材質

高性能合成橡膠包覆彈性金屬片

錶面

類型

白色及黑色珍珠母，鑲鑽石

細節

易讀Chromalight長效藍色夜光顯示

認證

類型

頂級天文台精密時計認證：瑞士天文台認證（COSC）+ 勞力士認證（機芯裝進錶殼後）

於Rolex.com瀏覽 並探索更多

本網站包含的商標、服務商標、營商名稱、設計及版權等知識產權均為品牌所有。

未經書面許可不得轉載網站內任何資料。
勞力士有權隨時對本網站介紹的錶款進行更改。

