



Datejust 36

蠔式，36毫米，鑽石、永恒玫瑰金及蠔式
鋼



Oyster Perpetual Datejust
36腕錶永恒玫瑰金及蠔式
鋼款，搭配白色錶面及紀
念型（Jubilee）錶帶。

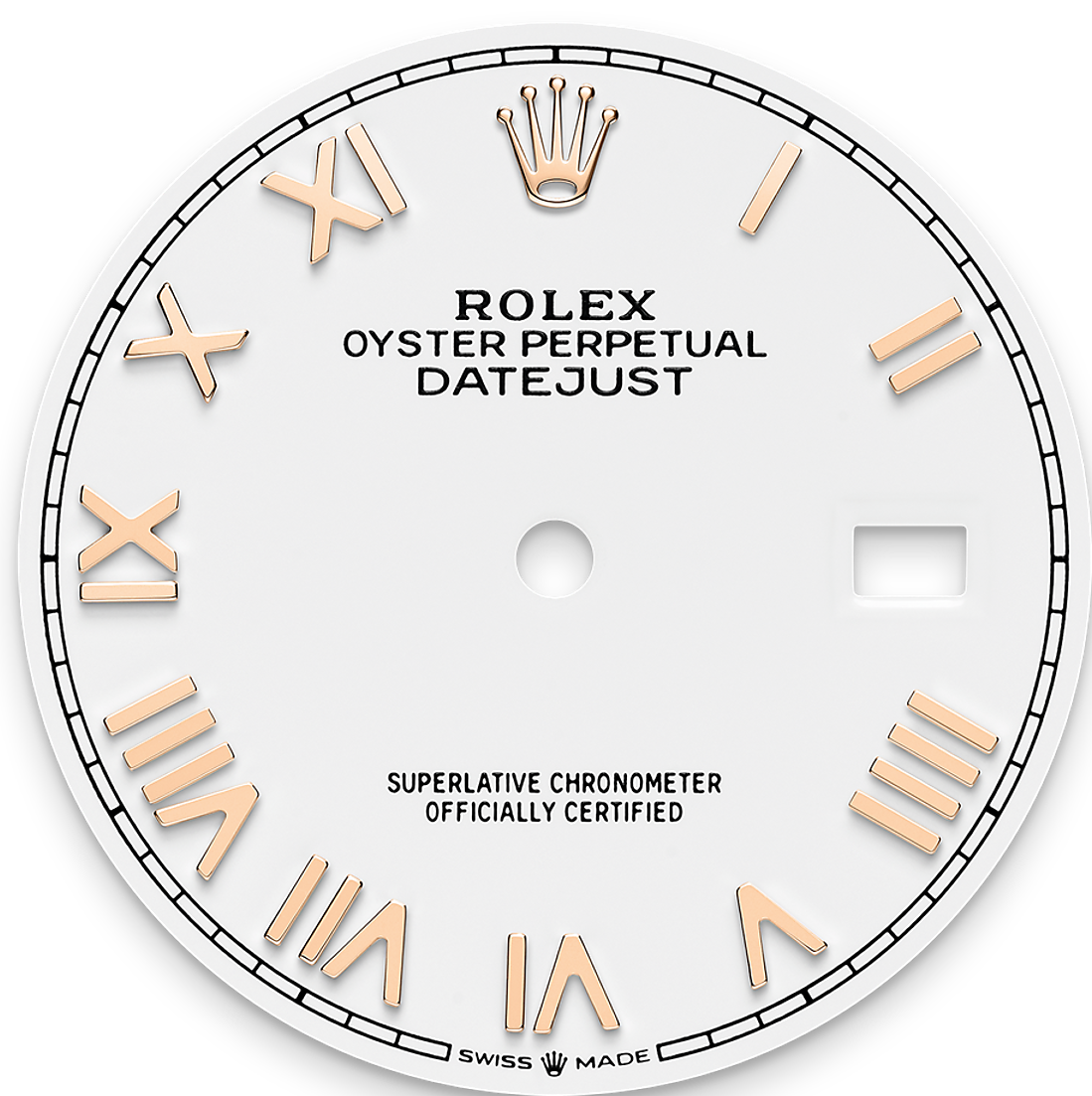


鑲鑽外圈

璀璨點綴

寶石鑲嵌工匠，如同雕塑家使用珍貴金屬為每顆寶石手工精心打造其鑲座。工匠以極其精準的技藝為寶石進行鑲嵌，每顆寶石均精確地排列和校準於所屬位置，確保牢固地裝飾於金或鉑金的鑲座上。

除了對寶石品質的講究外，勞力士在寶石鑲嵌上亦有其他嚴格的要求，當中包括寶石的高度及其精確排列、方向與位置、鑲嵌的規律性、堅固度和比例、以及金屬鑲座的精緻表面修飾。腕錶為佩戴者的手腕帶來璀璨耀目的點綴。



白色錶面

無限可能

漆面幾乎能夠產生無限色調、強度及光滑度。漆面技術包括在黃銅底板上連續沉積六層薄漆。

再噴上無色光漆，使色調或色度更加深邃亮麗。待光漆風乾後，錶面會經拋光處理，綻放色彩，然後再進行移印及鑲飾標記。

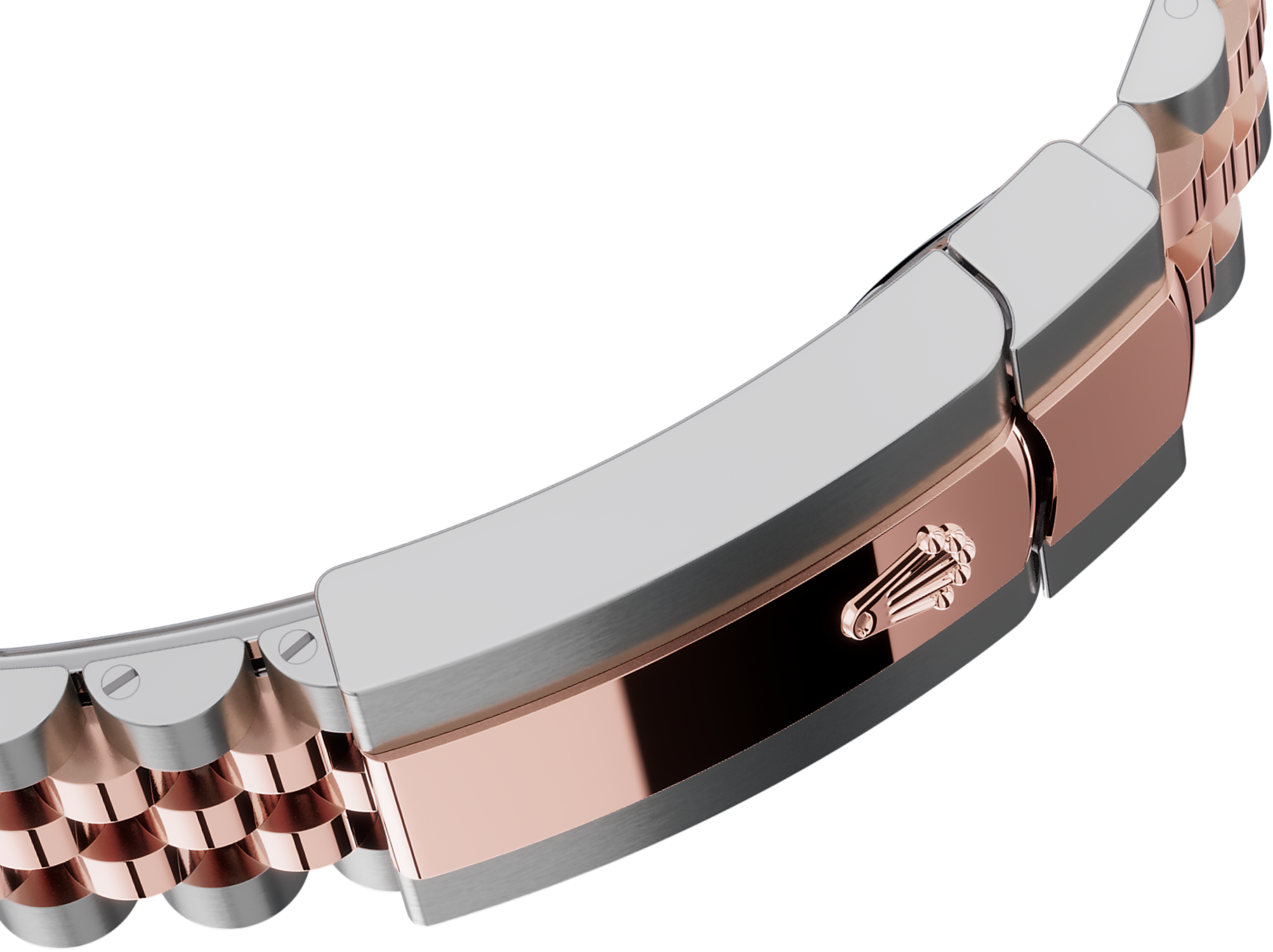


永恒玫瑰金鋼

結合兩種金屬

金，亮麗高貴，教人著迷。鋼，堅固無比，可堪信賴。兩者和諧融匯，與其他特性巧妙結合。

金鋼是勞力士的標誌特色，早於1930年代初已配置在勞力士錶款之中，至1933年正式註冊商標名稱。這亦是蠔式恒動系列其中一個顯著的特徵。



紀念型 (Jubilee) 錶帶

靈活舒適

勞力士錶帶與帶扣的設計、開發和生產過程，以及需通過的嚴格測試均充分應用了先進科技。

有如腕錶的其他組件，錶帶與帶扣同樣會經過專人檢視，確保出品美觀無瑕。這款靈活舒適的五格鏈節紀念型 (Jubilee) 金屬錶帶，特別為1945年面世的 Oyster Perpetual Datejust腕錶而設，

更多 技術細節

Datejust

型號 126281RBR

錶殼

類型

蠔式，36毫米，鑽石、永恒玫瑰金及蠔式鋼

直徑

36毫米

材質

永恒玫瑰金鋼

外圈

鑲鑽石

蠔式結構

一體成型中層錶殼，旋入式底蓋及上鏈錶冠

上鏈錶冠

旋入式，雙扣鎖雙重防水系統

鏡面

防刮損藍水晶，小窗凸透鏡放大日曆

防水深度

防水深達100米/330呎

機芯

類型

自動上鏈機械恒動機芯

機芯型號

勞力士3235型機芯

精準

每天平均正負兩秒以內（機芯裝進錶殼後）

游絲擺輪組件

順磁性藍色Parachrom游絲；高性能Paraflex緩震裝置

上鏈

藉恒動擺陀雙向自動上鏈

動力儲備

約70小時

功能

中央時、分及秒針；快調瞬跳日曆；
秒針暫停功能以準確調校時間

錶帶

類型

紀念型（Jubilee），五格鏈節

帶扣

摺疊蠔式帶扣配5毫米易調鏈節延展系統

錶帶材質

永恒玫瑰金鋼（蠔式鋼與永恒玫瑰金的組合）

錶面

類型

白色

認證

類型

頂級天文台精密時計（Superlative
Chronometer）：

瑞士官方天文台認證（COSC）+勞力士認證（機芯裝進錶殼後）

於Rolex.com瀏覽 並探索更多

本網站包含的商標、服務商標、營商名稱、設計及版權等知識產權均為品牌所有。

未經書面許可不得轉載網站內任何資料。
勞力士有權隨時對本網站介紹的錶款進行更改。

