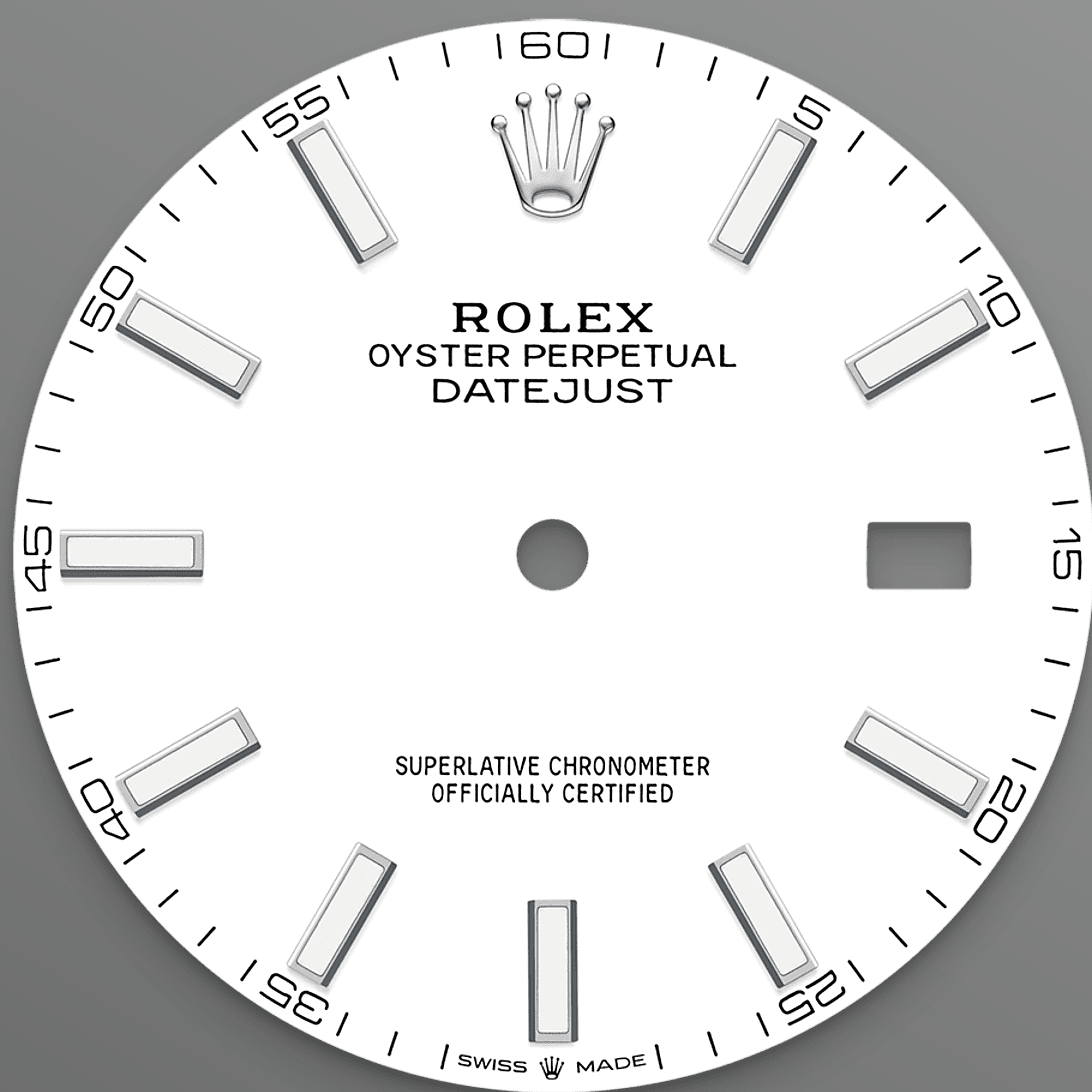




Datejust 41

蠔式，41毫米，蠔式鋼

Oyster Perpetual Datejust
41腕錶蠔式鋼款，搭配白
色錶面及紀念型
(Jubilee) 錶帶。



白色錶面

無限可能

漆面幾乎能夠產生無限色調、強度及光滑度。漆面技術包括在黃銅底板上連續沉積六層薄漆。

再噴上無色光漆，使色調或色度更加深邃亮麗。待光漆風乾後，錶面會經拋光處理，綻放色彩，然後再進行移印及鑲飾標記。

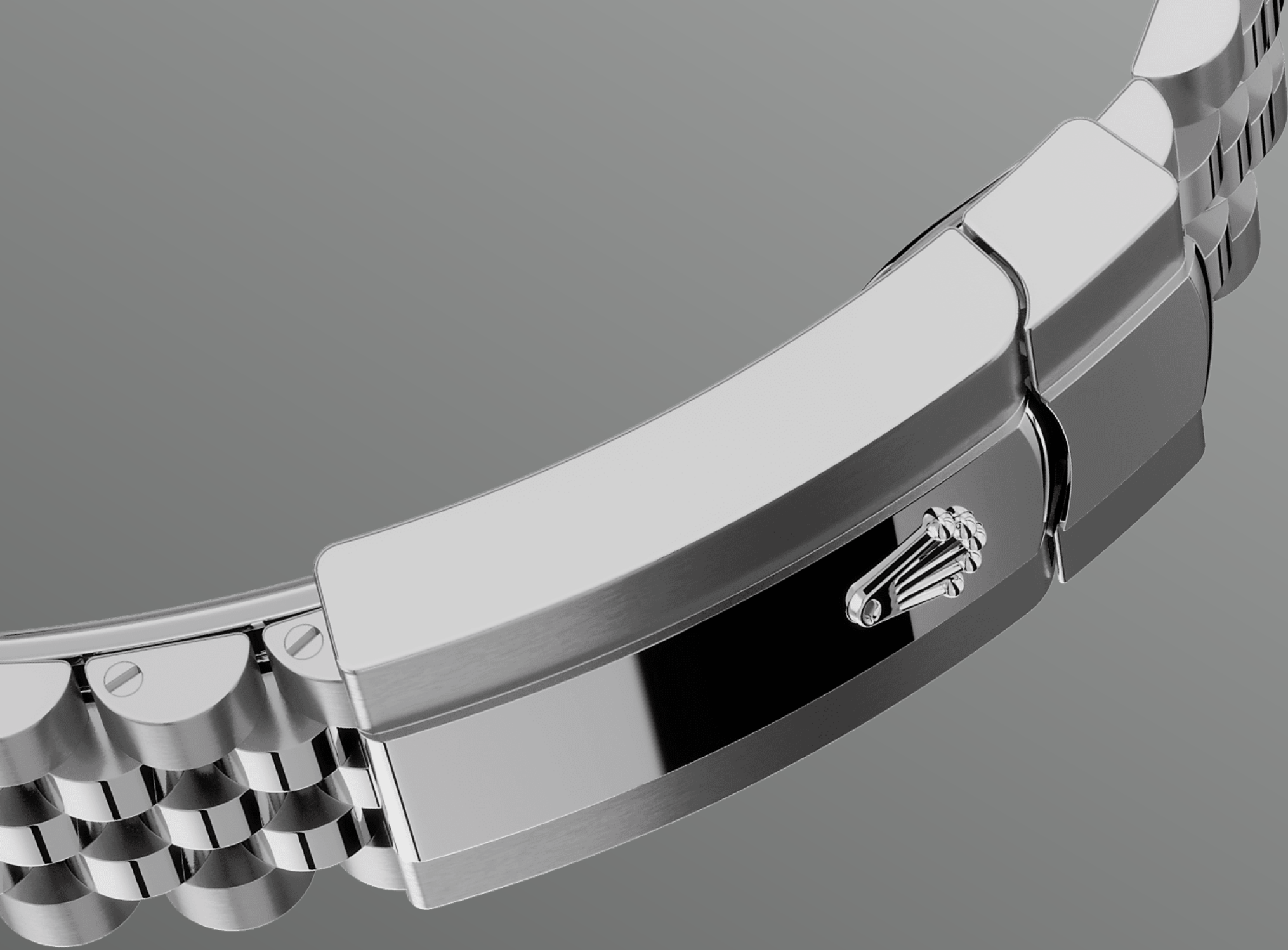


蠔式鋼

高抗腐蝕性能

勞力士採用蠔式鋼鍛造鋼腕錶錶殼。品牌研發的蠔式鋼屬904L鋼一類，這種合金廣泛用於高科技、航空及化工，故必然具備高抗腐蝕性。

蠔式鋼非常耐用，經打磨後散發出耀目光芒，即使在極端的環境，其美態依然不減。



紀念型 (Jubilee) 錶帶

靈活舒適

勞力士錶帶與帶扣的設計、開發和生產過程，以及需通過的嚴格測試均充分應用了先進科技。

有如腕錶的其他組件，錶帶與帶扣同樣會經過專人檢視，確保出品美觀無瑕。這款靈活舒適的五格鏈節紀念型 (Jubilee) 金屬錶帶，特別為1945年面世的 Oyster Perpetual Datejust腕錶而設，



小窗凸透鏡

放大鏡功能

小窗凸透鏡不僅是勞力士腕錶的一大特色，且易於識別。

小窗凸透鏡的名字源於希臘神話的獨眼巨人。此裝置將腕錶標誌的日曆顯示放大，讓人一目了然。一如勞力士腕錶的其他特色，小窗凸透鏡是多年研發創新的成果，體現品牌力求完善的精神。

更多技術細節

Datejust

型號 126300

錶殼

類型

蠔式，41毫米，蠔式鋼

直徑

41毫米

材質

蠔式鋼

外圈

磨光

蠔式錶殼結構

一體成型中層錶殼，旋入式底蓋及上鏈錶冠

上鏈錶冠

旋入式，雙扣鎖雙重防水系統

鏡面

防刮損藍水晶，小窗凸透鏡放大日曆

防水深度

防水深達100米/330呎

機芯

類型

自動上鏈機械恒動機芯

機芯型號

勞力士3235型機芯

精準

每天平均正負兩秒以內（機芯裝進錶殼後）

游絲擺輪組件

順磁性藍色Parachrom游絲；高性能Paraflex緩震裝置

上鏈

藉恒動擺陀雙向自動上鏈

動力儲備

約70小時

功能

中央時、分及秒針；快調瞬跳日曆；
秒針暫停功能以準確調校時間

錶帶

類型

紀念型（Jubilee），五格鏈節

帶扣

摺疊蠔式帶扣配5毫米易調鏈節延展系統

錶帶材質

蠔式鋼

錶面

類型

白色

細節

易讀Chromalight長效藍色夜光顯示

認證

類型

頂級天文台精密時計認證：瑞士天文
台認證（COSC）+ 勞力士認證（機芯
裝進錶殼後）

於Rolex.com瀏覽 並探索更多

本網站包含的商標、服務商標、營商名稱、設計及版權等知識產權均為品牌所有。

未經書面許可不得轉載網站內任何資料。
勞力士有權隨時對本網站介紹的錶款進行更改。

