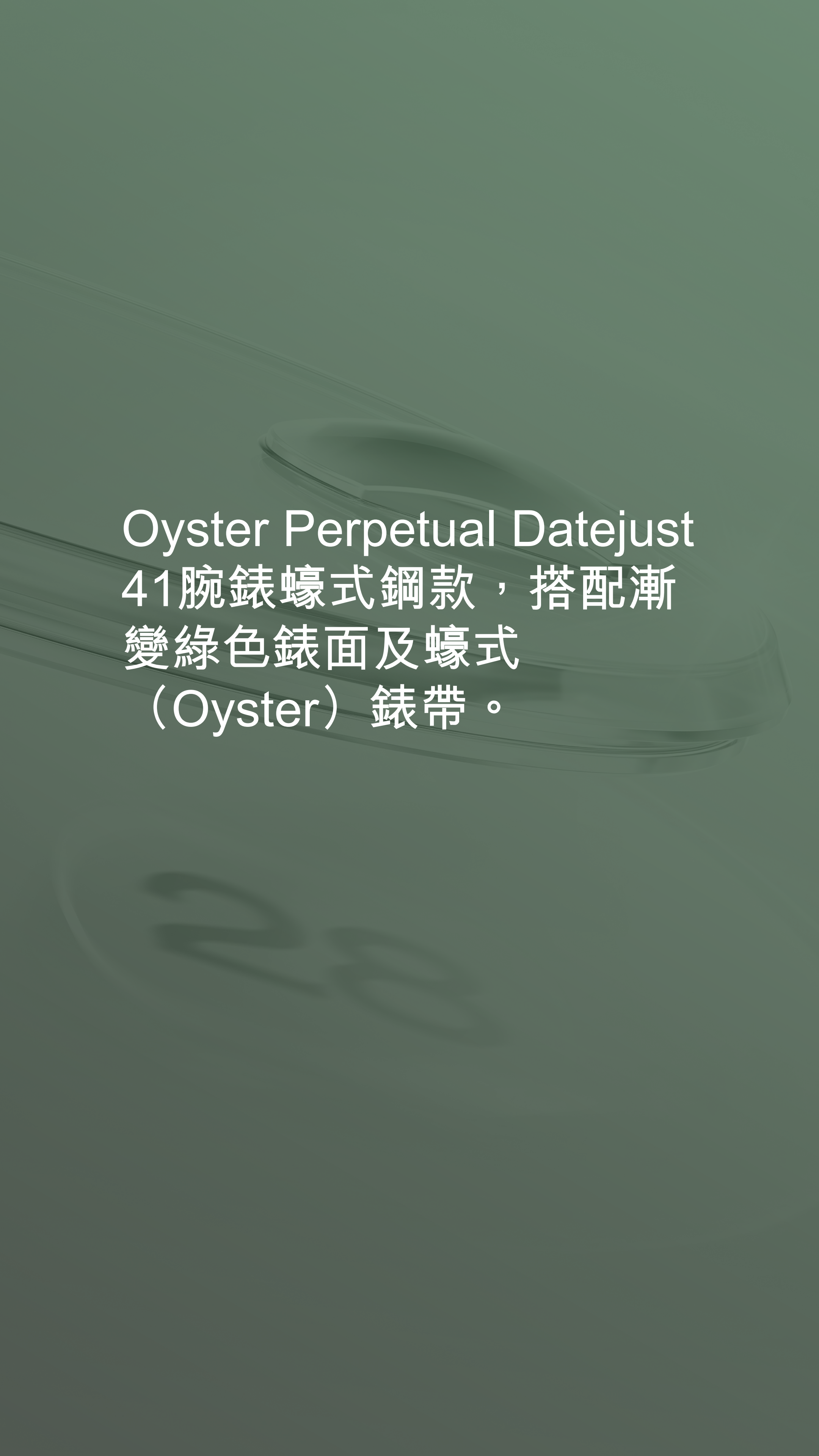




# Datejust 41

蠔式，41毫米，蠔式鋼



Oyster Perpetual Datejust  
41腕錶蠔式鋼款，搭配漸  
變綠色錶面及蠔式  
(Oyster) 錶帶。



漸變綠色錶面

## 獨特的漸變色調

自2019年重新發佈漸變色錶面的設計以來，勞力士首度推出覆以漆面塗層的漸變色錶面。

工匠先將綠色漆料塗覆於錶面底板，隨後遵循漸變色錶面製作傳統，以同心圓軌跡噴塗黑色漆料，形成色彩漸變。錶面配以Chromalight夜光鐘點標記，白色銘文在其映襯下更顯清晰易讀。

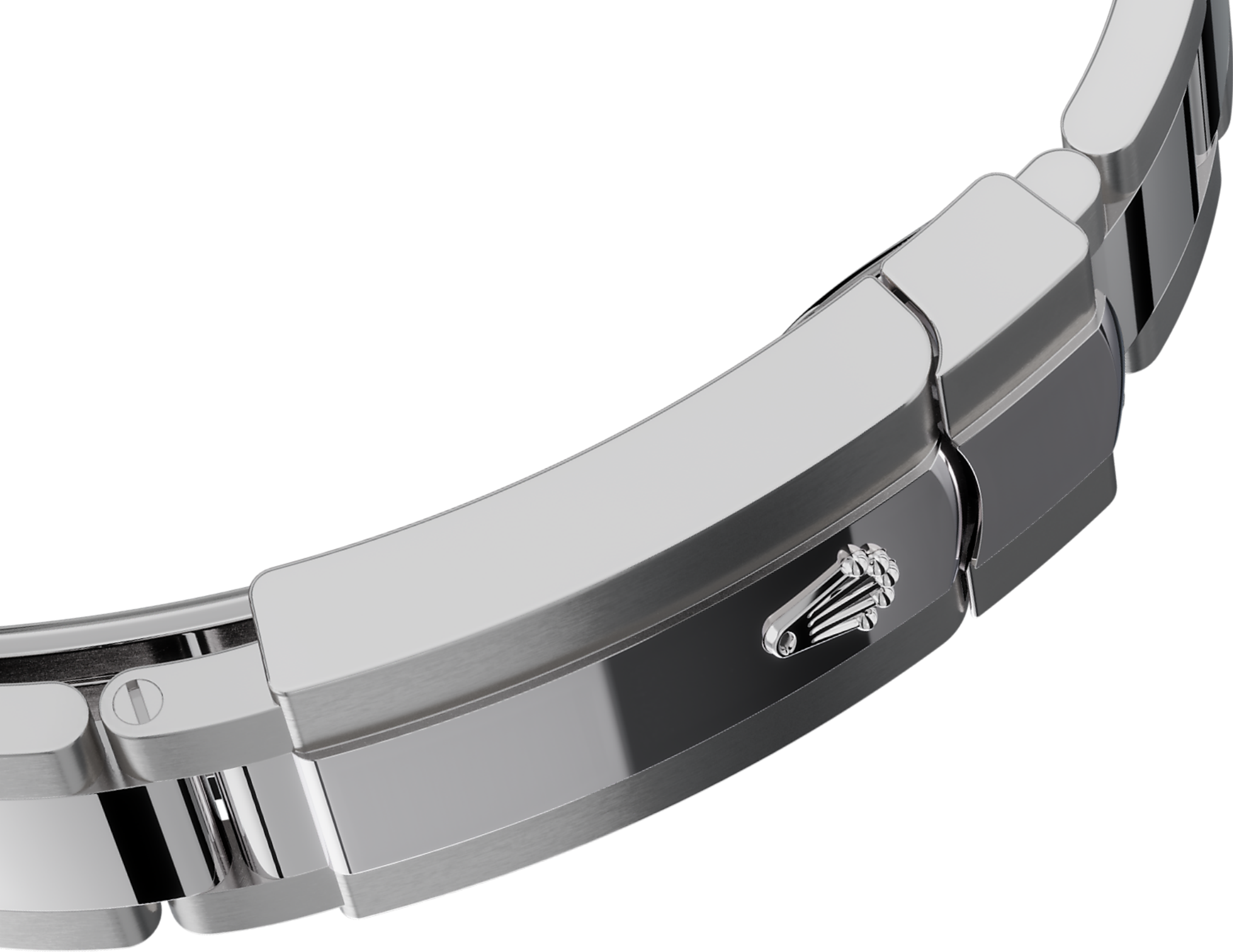


蠔式鋼

## 高抗腐蝕性能

勞力士採用蠔式鋼鍛造鋼腕錶錶殼。品牌研發的蠔式鋼屬904L鋼一類，這種合金廣泛用於高科技、航空及化工，故必然具備高抗腐蝕性。

蠔式鋼非常耐用，經打磨後散發出耀目光芒，即使在極端的環境，其美態依然不減。



蠔式 (Oyster) 錶帶

## 結合造型與功能

蠔式 (Oyster) 錶帶堅固舒適，集造型、功能、美學及技術於一體。

錶帶配備蠔式帶扣，亦配備同樣是勞力士獨有的易調鏈節延展系統。佩戴者可運用此勞力士獨有的巧妙裝置，將錶帶延長約5毫米，在任何情況下均倍感舒適。



小窗凸透鏡

## 放大鏡功能

小窗凸透鏡不僅是勞力士腕錶的一大特色，且易於識別。

小窗凸透鏡的名字源於希臘神話的獨眼巨人。此裝置將腕錶標誌的日曆顯示放大，讓人一目了然。一如勞力士腕錶的其他特色，小窗凸透鏡是多年研發創新的成果，體現品牌力求完善的精神。

# 更多 技術細節

## Datejust

型號 126300

### 錶殼

---

#### 類型

蠔式，41毫米，蠔式鋼

#### 直徑

41毫米

#### 材質

蠔式鋼

#### 外圈

磨光

#### 蠔式結構

一體成型中層錶殼，旋入式底蓋及上鏈錶冠

#### 上鏈錶冠

旋入式，雙扣鎖雙重防水系統

#### 鏡面

防刮損藍水晶，小窗凸透鏡放大日曆

#### 防水深度

防水深達100米/330呎

### 機芯

---

#### 類型

自動上鏈機械恒動機芯

#### 機芯型號

勞力士3235型機芯

#### 精準

每天平均正負兩秒以內（機芯裝進錶殼後）

#### 游絲擺輪組件

順磁性藍色Parachrom游絲；高性能Paraflex緩震裝置

#### 上鏈

藉恒動擺陀雙向自動上鏈

#### 動力儲備

約70小時

## 功能

中央時、分及秒針；快調瞬跳日曆；  
秒針暫停功能以準確調校時間

## 錶帶

---

### 類型

蠔式（Oyster），三格實心鏈節

### 帶扣

摺疊蠔式帶扣配5毫米易調鏈節延展系統

### 錶帶材質

蠔式鋼

## 錶面

---

### 類型

漸變綠色

### 細節

易讀Chromalight長效藍色夜光顯示

## 認證

---

### 類型

頂級天文台精密時計（Superlative  
Chronometer）：

瑞士官方天文台認證（COSC）+勞力士  
認證（機芯裝進錶殼後）

# 於Rolex.com瀏覽 並探索更多

本網站包含的商標、服務商標、營商名稱、設計及版權等知識產權均為品牌所有。

未經書面許可不得轉載網站內任何資料。  
勞力士有權隨時對本網站介紹的錶款進行更改。

