



Datejust 31

蠔式，31毫米，白色黃金及蠔式鋼

Oyster Perpetual Datejust
31腕錶白色黃金及蠔式鋼
款，搭配深灰色錶面及紀
念型（Jubilee）錶帶。



三角坑紋外圈

勞力士的特徵

勞力士三角坑紋為品牌腕錶的特色。起初，蠔式外圈的三角坑紋具備實際用途，有助將外圈旋緊固定在錶殼上，確保腕錶的防水性能。

而底蓋的坑紋設計亦見基於相同的考量，並以特定的勞力士工具旋緊於錶殼位置。及後，三角坑紋演變為一項美學設計元素，堪為勞力士的標誌特徵。時至今日，三角坑紋成為品牌腕錶的特色，這款Datejust 31的外圈以金製成。

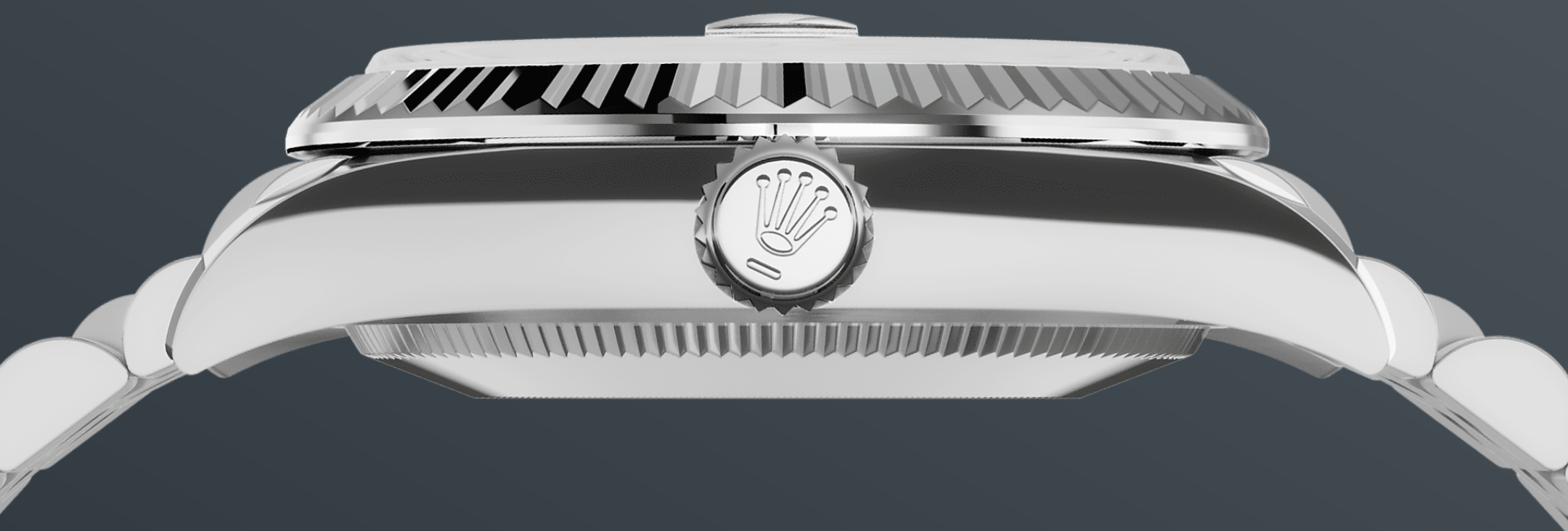


深灰色錶面

製錶技術

蠔式系列的許多錶面款式均採用太陽光線效果，折射出淡雅光澤。這種效果需要超卓的刷光技術，打造從錶面中央往外擴展的刻紋。

光線沿刻紋分散，營造出隱約而獨特的效果，隨著手腕擺動展示不同光澤。完成太陽光線效果的工序後，便會通過物理氣相沉積法或電鍍技術，為錶面添上色彩，最後再以油光漆修飾。

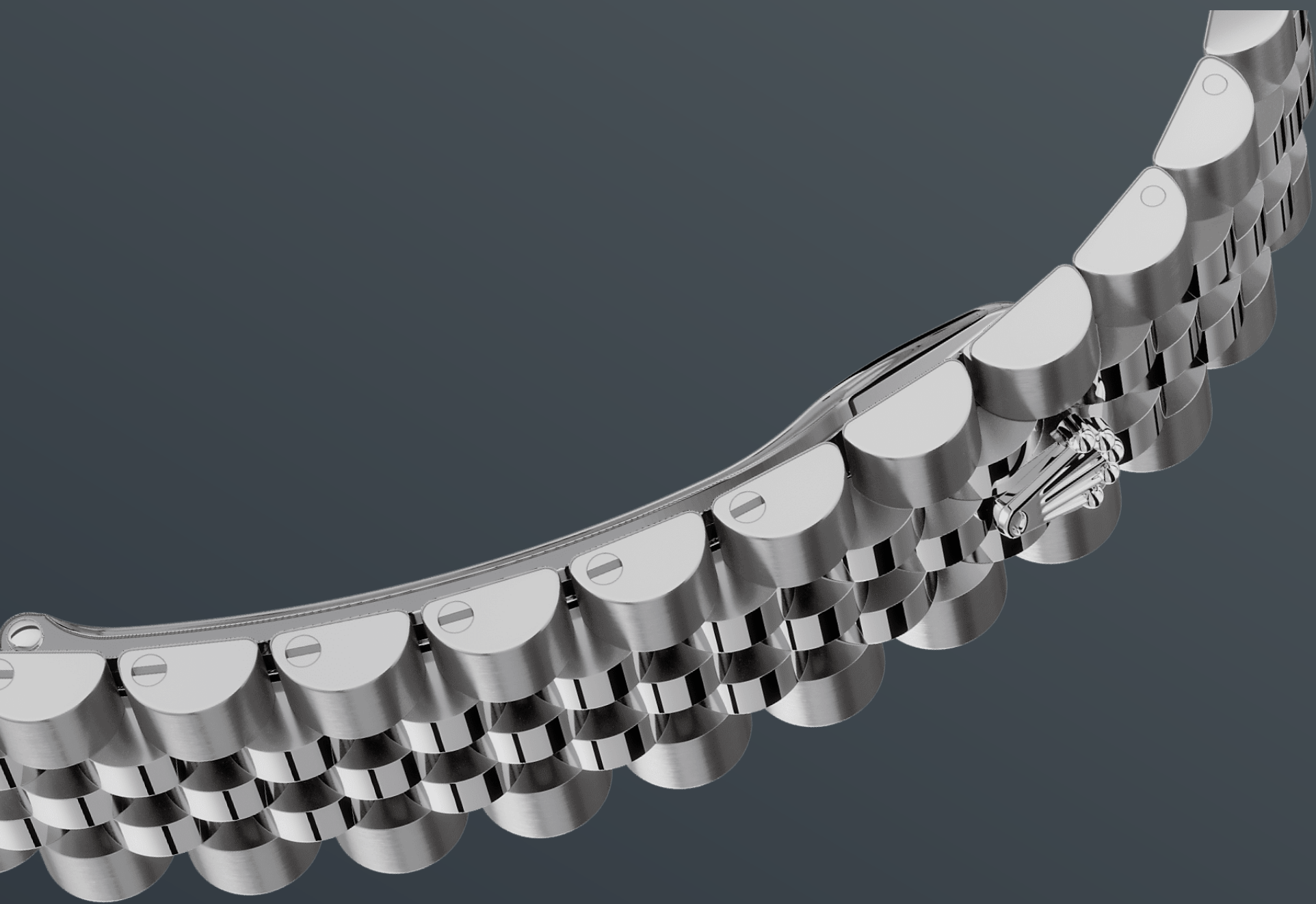


白色黃金鋼

結合兩種金屬

金，亮麗高貴，教人著迷。鋼，堅固無比，可堪信賴。兩者和諧融匯，與其他特性巧妙結合。

金鋼是勞力士的標誌特色，早於1930年代初已配置在勞力士錶款之中，至1933年正式註冊商標名稱。這亦是蠔式系列其中一個顯著的特徵。



紀念型 (Jubilee) 錶帶

靈活舒適

勞力士錶帶與帶扣的設計、開發和生產過程，以及需通過的嚴格測試均充分應用了先進科技。

有如腕錶的其他組件，錶帶與帶扣同樣會經過專人檢視，確保出品美觀無瑕。這款靈活舒適的五格鏈節紀念型 (Jubilee) 金屬錶帶，特別為1945年面世的 Oyster Perpetual Datejust腕錶而設，

更多技術細節

Datejust

型號 278274

錶殼

類型

蠔式，31毫米，白色黃金及蠔式鋼

直徑

31毫米

材質

白色黃金鋼

外圈

三角坑紋

蠔式錶殼結構

一體成型中層錶殼，旋入式底蓋及上鏈錶冠

上鏈錶冠

旋入式，雙扣鎖雙重防水系統

鏡面

防刮損藍水晶，小窗凸透鏡放大日曆

防水深度

防水深達100米/330呎

機芯

類型

自動上鏈機械恒動機芯

機芯型號

勞力士2236型機芯

精準

每天平均正負兩秒以內（機芯裝進錶殼後）

游絲擺輪組件

專利幾何結構Syloxi矽游絲；高性能Paraflex緩震裝置

上鏈

藉恒動擺陀雙向自動上鏈

動力儲備

約55小時

功能

中央時、分及秒針；快調瞬跳日曆；
秒針暫停功能以準確調校時間

錶帶

類型

紀念型（Jubilee），五格鏈節

帶扣

隱蔽式摺疊皇冠帶扣

錶帶材質

蠔式鋼

錶面

類型

深灰色

細節

易讀Chromalight長效藍色夜光顯示

認證

類型

頂級天文台精密時計認證：瑞士天文
台認證（COSC）+ 勞力士認證（機芯
裝進錶殼後）

於Rolex.com瀏覽 並探索更多

本網站包含的商標、服務商標、營商名稱、設計及版權等知識產權均為品牌所有。

未經書面許可不得轉載網站內任何資料。
勞力士有權隨時對本網站介紹的錶款進行更改。

