



Datejust 31

蠔式，31毫米，白色黃金及蠔式鋼

Oyster Perpetual Datejust
31腕錶白色黃金及蠔式鋼
款，搭配亮藍色錶面及蠔
式（Oyster）錶帶。

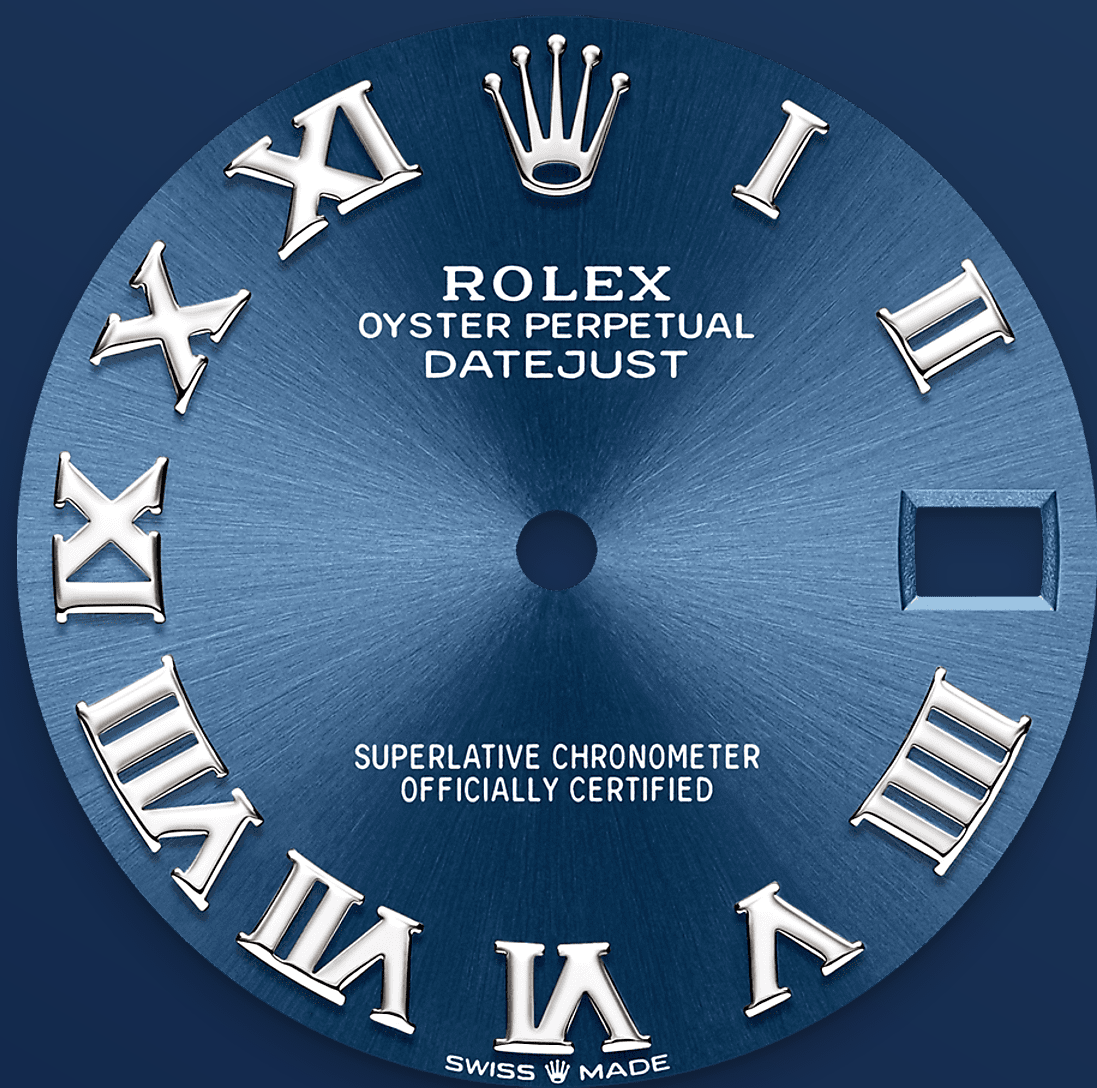


三角坑紋外圈

勞力士的特徵

勞力士三角坑紋為品牌腕錶的特色。最初，蠔式腕錶外圈上的三角坑紋具備實際用途，有助將外圈旋緊固定在錶殼上，確保腕錶的防水性能。

而底蓋上可見的坑紋設計亦出於同樣目的，並以特定的勞力士工具旋緊於錶殼。及後，三角坑紋演變為一項美學設計元素，堪為勞力士的經典特色。時至今日，三角坑紋成為品牌腕錶的特色，這款Datejust 31的外圈以金製成。



亮藍色錶面

製錶技術

蠔式系列的許多錶面款式均採用太陽光線效果，折射出淡雅光澤。這種效果需要超卓的刷光技術，打造從錶面中央往外擴展的刻紋。

光線沿刻紋分散，營造出隱約而獨特的效果，隨著手腕擺動展示不同光澤。完成太陽光線效果的工序後，便會通過物理氣相沉積法或電鍍技術，為錶面添上色彩，最後再以油光漆修飾。

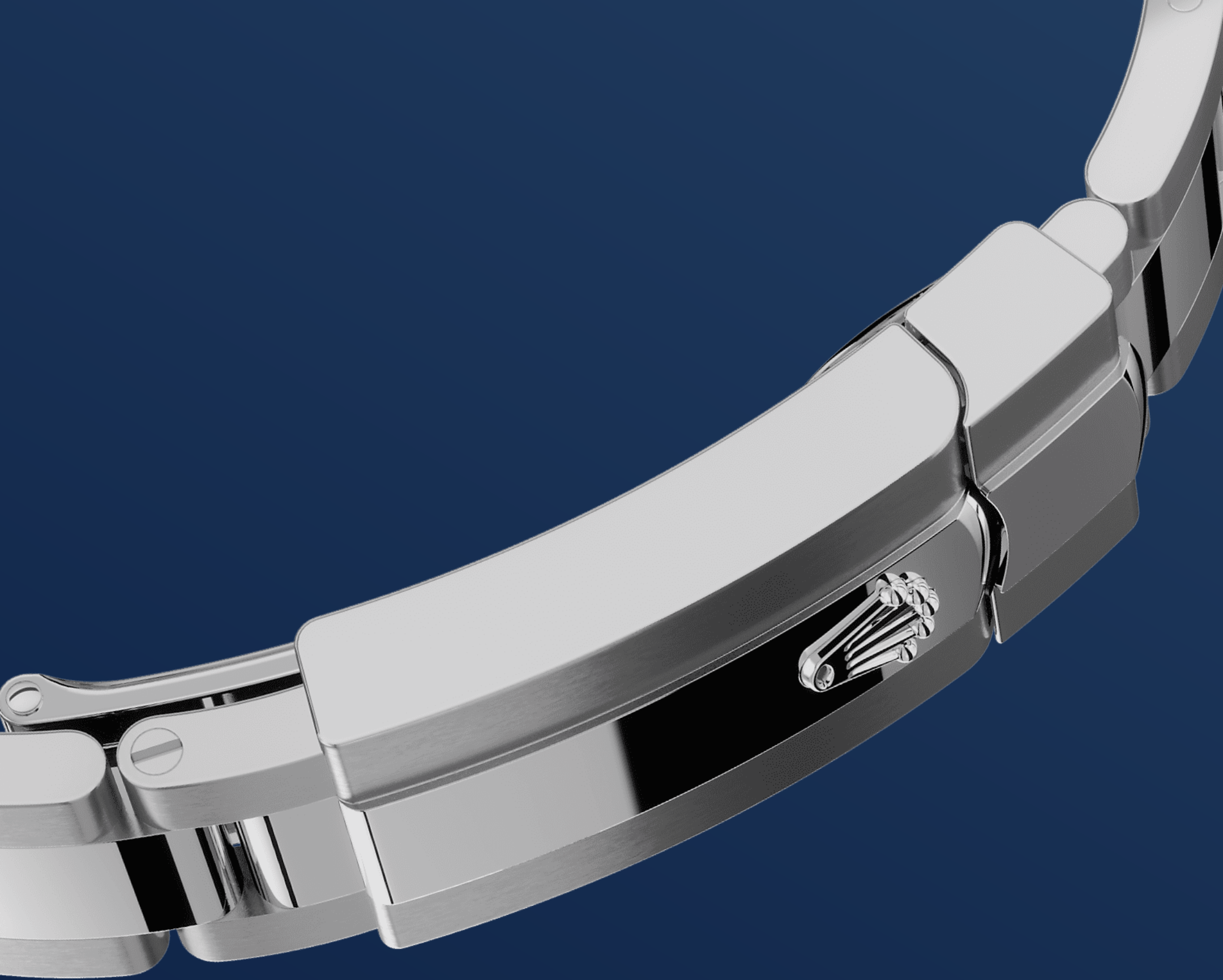


白色黃金鋼

結合兩種金屬

金，亮麗高貴，教人著迷。鋼，堅固無比，可堪信賴。兩者和諧融匯，與其他特性巧妙結合。

金鋼是勞力士的標誌特色，早於1930年代初已配置在勞力士錶款之中，至1933年正式註冊商標名稱。這亦是蠔式系列其中一個顯著的特徵。



蠔式 (Oyster) 錶帶

結合造型與功能

蠔式 (Oyster) 錶帶堅固舒適，集造型、功能、美學及技術於一體。

錶帶配備蠔式帶扣，亦配備同樣是勞力士獨有的易調鏈節延展系統。佩戴者可運用此勞力士獨有的巧妙裝置，將錶帶延長約5毫米，在任何情況下均倍感舒適。

更多技術細節

Datejust

型號 278274

錶殼

類型

蠔式，31毫米，白色黃金及蠔式鋼

直徑

31毫米

材質

白色黃金鋼

外圈

三角坑紋

蠔式錶殼結構

一體成型中層錶殼，旋入式底蓋及上鏈錶冠

上鏈錶冠

旋入式，雙扣鎖雙重防水系統

鏡面

防刮損藍水晶，小窗凸透鏡放大日曆

防水深度

防水深達100米/330呎

機芯

類型

自動上鏈機械恒動機芯

機芯型號

勞力士2236型機芯

精準

每天平均正負兩秒以內（機芯裝進錶殼後）

游絲擺輪組件

專利幾何結構Syloxi矽游絲；高性能Paraflex緩震裝置

上鏈

藉恒動擺陀雙向自動上鏈

動力儲備

約55小時

功能

中央時、分及秒針；快調瞬跳日曆；
秒針暫停功能以準確調校時間

錶帶

類型

蠔式，三格實心鏈節

帶扣

摺疊蠔式帶扣配5毫米易調鏈節延展系統

錶帶材質

蠔式鋼

錶面

類型

亮藍色

認證

類型

頂級天文台精密時計認證：瑞士天文
台認證（COSC）+ 勞力士認證（機芯
裝進錶殼後）

於Rolex.com瀏覽 並探索更多

本網站包含的商標、服務商標、營商名稱、設計及版權等知識產權均為品牌所有。

未經書面許可不得轉載網站內任何資料。
勞力士有權隨時對本網站介紹的錶款進行更改。

