



Datejust 31

蠔式，31毫米，鑽石、白色黃金及蠔式鋼

Oyster Perpetual Datejust
31腕錶白色黃金及蠔式鋼
款，搭配亮黑色錶面及蠔
式（Oyster）錶帶。



鑲鑽外圈

璀璨點綴

寶石鑲嵌工匠，如同雕塑家使用珍貴金屬為每顆寶石手工精心打造其鑲座。工匠以極其精準的技藝為寶石進行鑲嵌，每顆寶石均精確地排列和校準於所屬位置，確保牢固地裝飾於金或鉑金的鑲座上。

除了對寶石品質的講究外，勞力士在寶石鑲嵌上亦有其他嚴格的要求，當中包括寶石的高度及其精確排列、方向與位置、鑲嵌的規律性、堅固度和比例、以及金屬鑲座的精緻表面修飾。腕錶為佩戴者的手腕帶來璀璨耀目的點綴。



亮黑色錶面

無限可能

漆面幾乎能夠產生無限色調、強度及光滑度。漆面技術包括在黃銅底板上連續沉積六層薄漆。

再噴上無色光漆，使色調或色度更加深邃亮麗。待光漆風乾後，錶面會經拋光處理，綻放色彩，然後再進行移印及鑲飾標記。

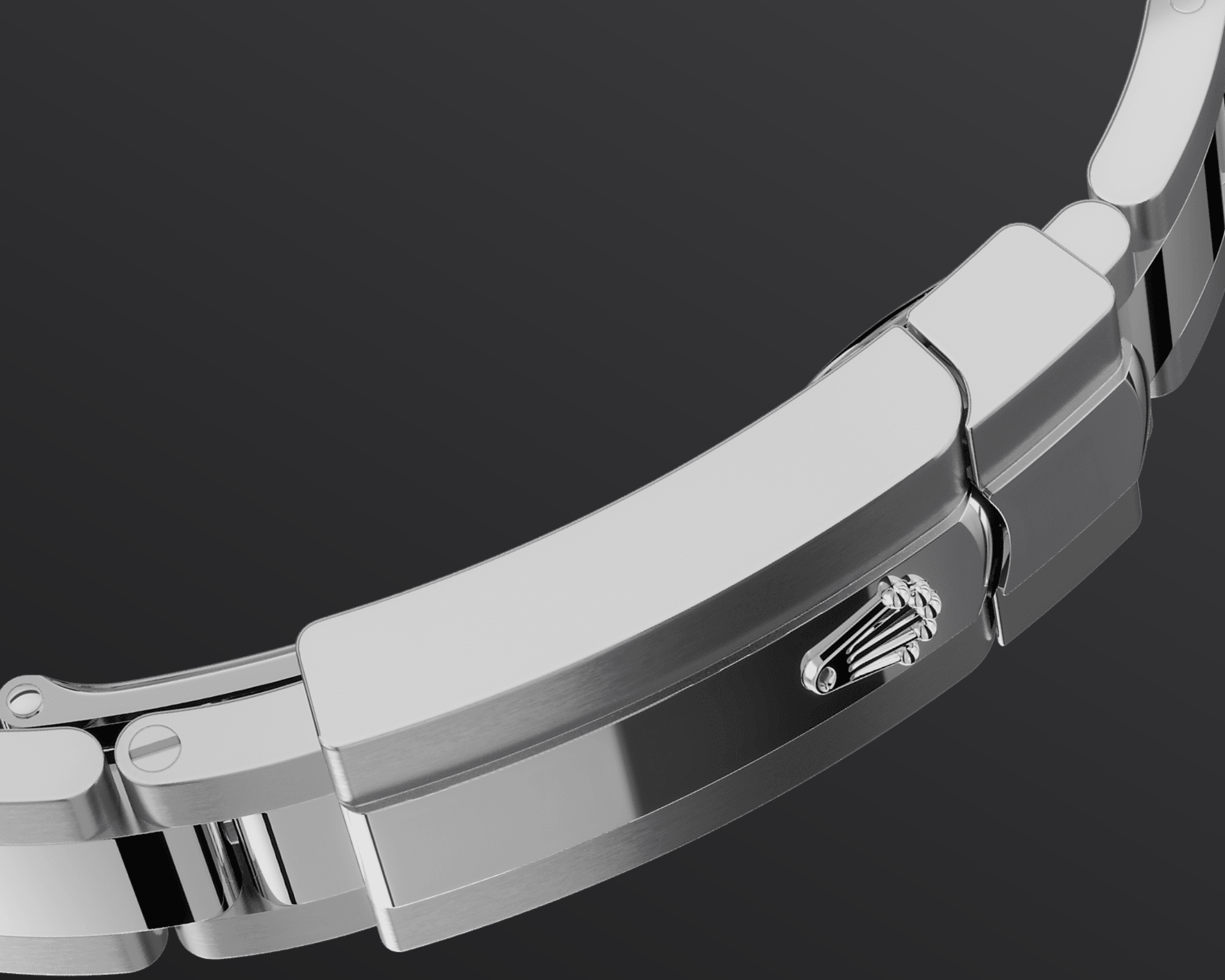


白色黃金鋼

結合兩種金屬

金，亮麗高貴，教人著迷。鋼，堅固無比，可堪信賴。兩者和諧融匯，與其他特性巧妙結合。

金鋼是勞力士的標誌特色，早於1930年代初已配置在勞力士錶款之中，至1933年正式註冊商標名稱。這亦是蠔式系列其中一個顯著的特徵。



蠔式 (Oyster) 錶帶

結合造型與功能

蠔式 (Oyster) 錶帶堅固舒適，集造型、功能、美學及技術於一體。

錶帶配備蠔式帶扣，亦配備同樣是勞力士獨有的易調鏈節延展系統。佩戴者可運用此勞力士獨有的巧妙裝置，將錶帶延長約5毫米，在任何情況下均倍感舒適。

更多技術細節

Datejust

型號 278384RBR

錶殼

類型

蠔式，31毫米，鑽石、白色黃金及蠔式鋼

直徑

31毫米

材質

白色黃金鋼

外圈

鑲鑽石

蠔式錶殼結構

一體成型中層錶殼，旋入式底蓋及上鏈錶冠

上鏈錶冠

旋入式，雙扣鎖雙重防水系統

鏡面

防刮損藍水晶，小窗凸透鏡放大日曆

防水深度

防水深達100米/330呎

機芯

類型

自動上鏈機械恒動機芯

機芯型號

勞力士2236型機芯

精準

每天平均正負兩秒以內（機芯裝進錶殼後）

游絲擺輪組件

專利幾何結構Syloxi矽游絲；高性能Paraflex緩震裝置

上鏈

藉恒動擺陀雙向自動上鏈

動力儲備

約55小時

功能

中央時、分及秒針；快調瞬跳日曆；
秒針暫停功能以準確調校時間

錶帶

類型

蠔式，三格實心鏈節

帶扣

摺疊蠔式帶扣配5毫米易調鏈節延展系統

錶帶材質

蠔式鋼

錶面

類型

亮黑色

認證

類型

頂級天文台精密時計認證：瑞士天文
台認證（COSC）+ 勞力士認證（機芯
裝進錶殼後）

於Rolex.com瀏覽 並探索更多

本網站包含的商標、服務商標、營商名稱、設計及版權等知識產權均為品牌所有。

未經書面許可不得轉載網站內任何資料。
勞力士有權隨時對本網站介紹的錶款進行更改。

