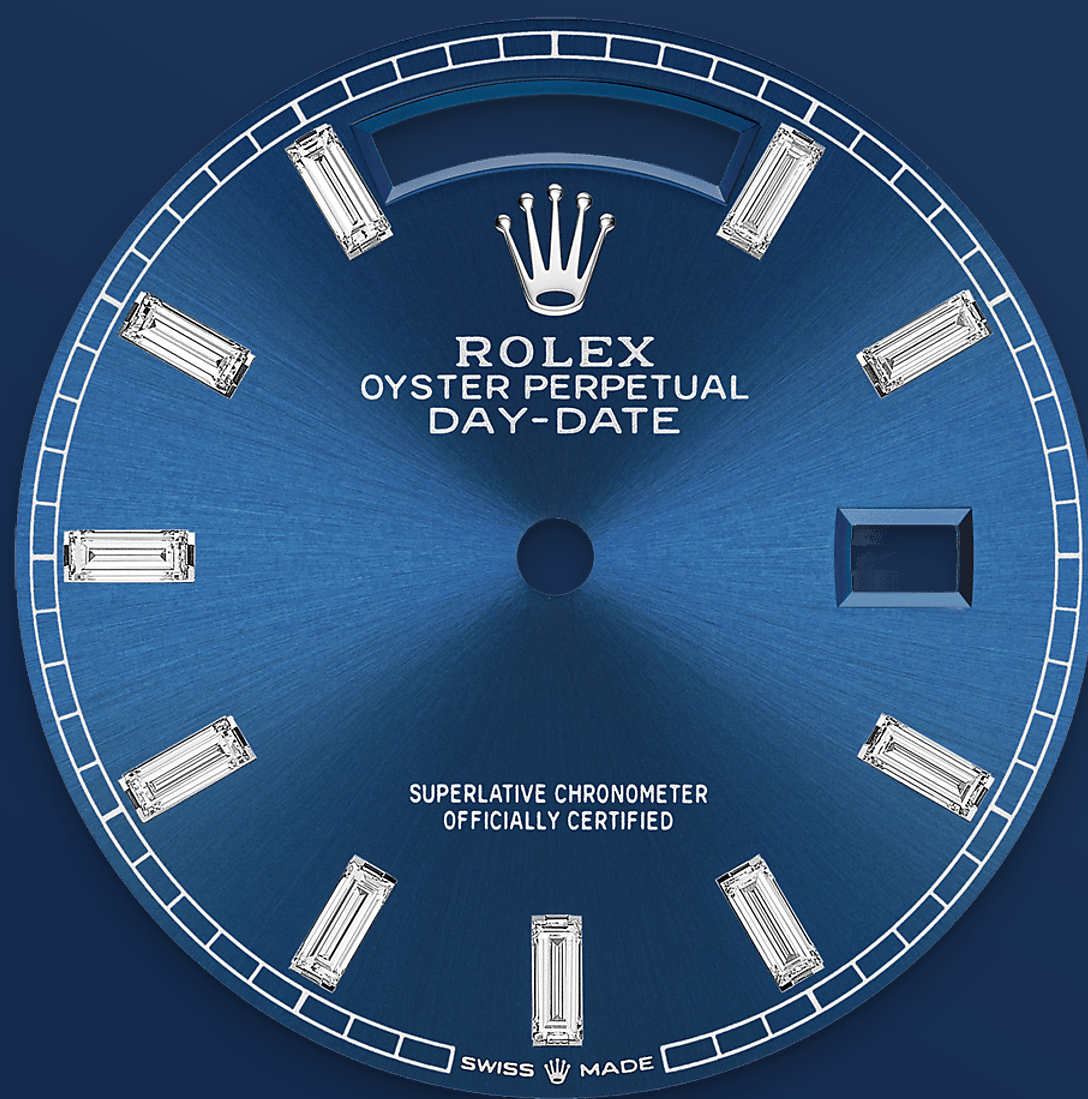




# Day-Date 36

蠔式，36毫米，白色黃金

Oyster Perpetual Day-  
Date 36腕錶18K白色黃金  
款，搭配鑲鑽亮藍色錶  
面、三角坑紋外圈及元首  
型 (President) 錶帶。



亮藍色錶面

## 製錶技術

錶面設有10顆方形切割鑽石。蠓式系列的許多錶面款式均採用太陽光線效果，折射出淡雅光澤。這種效果需要超卓的刷光技術，打造從錶面中央往外擴展的刻紋。

光線沿刻紋分散，營造出隱約而獨特的效果，隨著手腕擺動展示不同光澤。完成太陽光線效果的工序後，便會通過物理氣相沉積法或電鍍技術，為錶面添上色彩，最後再以油光漆修飾。



三角坑紋外圈

## 勞力士的特徵

勞力士三角坑紋為品牌腕錶的特色。最初，蠔式腕錶外圈上的三角坑紋具備實際用途，有助將外圈旋緊固定在錶殼上，確保腕錶的防水性能。

而底蓋上可見的坑紋設計亦出於同樣目的，並以特定的勞力士工具旋緊於錶殼。及後，三角坑紋演變為一項美學設計元素，堪為勞力士的經典特色。時至今日，三角坑紋成為品牌腕錶的特色，這款Day-Date 36的外圈以金製成。

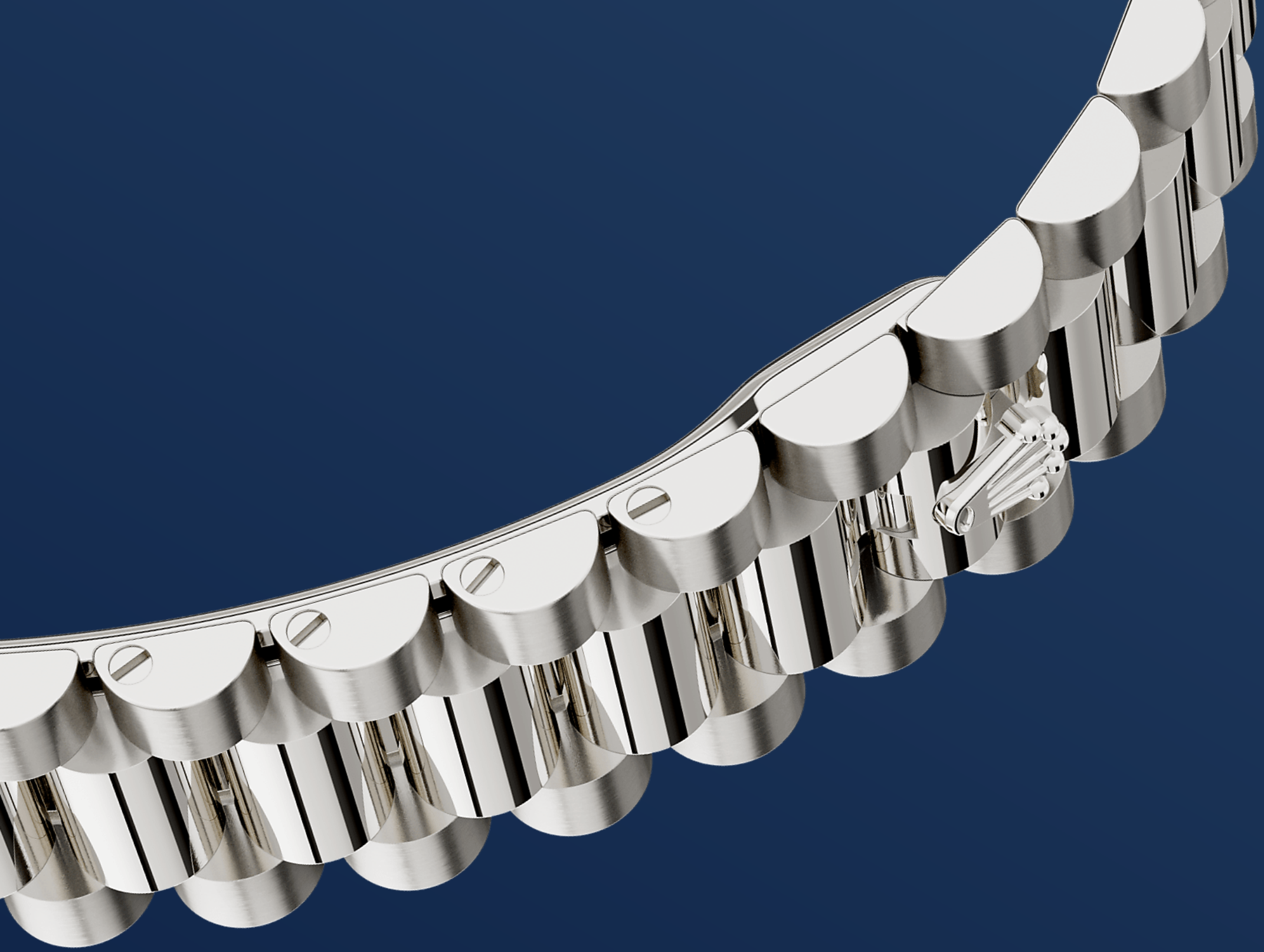


18K白色黃金

## 追求卓越

勞力士擁有專屬鑄造所，研製出高品質的18K金合金。透過混入不同份量的銀、銅、鉑金或鈀，可提煉出不同種類的18K金：黃金、粉紅金或白色黃金。

所有原料均以高純度的金屬煉成，在金質成形前必先在自營的實驗室通過先進設備的仔細檢測，各個工序均一絲不苟。自製作源頭開始不懈追求卓越，是勞力士一貫的堅持。



元首型 (President) 錶帶

## 精巧非凡

勞力士錶帶與帶扣的設計、開發和生產過程，以及需通過的嚴格測試均充分應用了先進科技。

有如腕錶的其他組件，錶帶與帶扣同樣會經過專人檢視，確保出品美觀無瑕。元首型 (President) 錶帶配備三格拱形鏈節，特別為1956年推出的Oyster Perpetual Day-Date腕錶而設。這款錶帶以精挑細選的珍貴金屬鑄造，外型雅致且佩戴舒適。

# 更多技術細節

## Day-Date

型號 128239

### 錶殼

---

#### 類型

蠔式，36毫米，白色黃金

#### 直徑

36毫米

#### 材質

白色黃金

#### 外圈

三角坑紋

#### 蠔式錶殼結構

一體成型中層錶殼，旋入式底蓋及上鏈錶冠

#### 上鏈錶冠

旋入式，雙扣鎖雙重防水系統

#### 鏡面

防刮損藍水晶，小窗凸透鏡放大日曆

#### 防水深度

防水深達100米/330呎

### 機芯

---

#### 類型

自動上鏈機械恒動機芯

#### 機芯型號

勞力士3255型機芯

#### 精準

每天平均正負兩秒以內（機芯裝進錶殼後）

#### 游絲擺輪組件

順磁性藍色Parachrom游絲；高性能Paraflex緩震裝置

#### 上鏈

藉恒動擺陀雙向自動上鏈

#### 動力儲備

約70小時

## 功能

中央時、分及秒針；快調瞬跳星期日曆；秒針暫停功能以準確調校時間

## 錶帶

---

### 類型

元首型（President），三格拱形鏈節

### 帶扣

隱蔽式摺疊皇冠帶扣

### 錶帶材質

18K白色黃金

## 錶面

---

### 類型

亮藍色，鑲鑽石

## 認證

---

### 類型

頂級天文台精密時計認證：瑞士天文台認證（COSC）+ 勞力士認證（機芯裝進錶殼後）



# 於Rolex.com瀏覽 並探索更多

本網站包含的商標、服務商標、營商名稱、設計及版權等知識產權均為品牌所有。

未經書面許可不得轉載網站內任何資料。  
勞力士有權隨時對本網站介紹的錶款進行更改。

