



GMT-Master II

蠔式，40毫米，白色黃金

Oyster Perpetual GMT-
Master II腕錶18K白色黃
金款，搭配午夜藍色錶面
及蠔式（Oyster）錶帶。



24小時旋轉外圈

創新高科技

此錶款配備午夜藍色錶面和紅藍雙色Cerachrom陶質字圈。除了傳統時針、分針及秒針外，GMT-Master II 腕錶還配備獨立24小時指針和24小時刻度雙向旋轉外圈。

24小時指針的色調獨特，用以顯示第一時區的參考時間（比如居住地時間），可通過與其相對的外圈刻度讀時。腕錶採用了設計巧妙的獨立調校指針，佩戴者可以通過上鏈錶冠輕鬆調校時間，不會因此影響分針和秒針的運行。因此，不論何時，旅行人士都可以同時讀取出發地和所在地時間，確保精準運作。



午夜藍色錶面

在任何情況下均清晰易讀

一如所有勞力士專業腕錶，GMT-Master II無論在任何環境狀況，即使在黑暗中，獨特的Chromalight夜光顯示均能確保讀時清晰。

特大指針與簡潔的三角形、圓形或長方形鐘點標記塗上夜光物料，散發持久光芒。

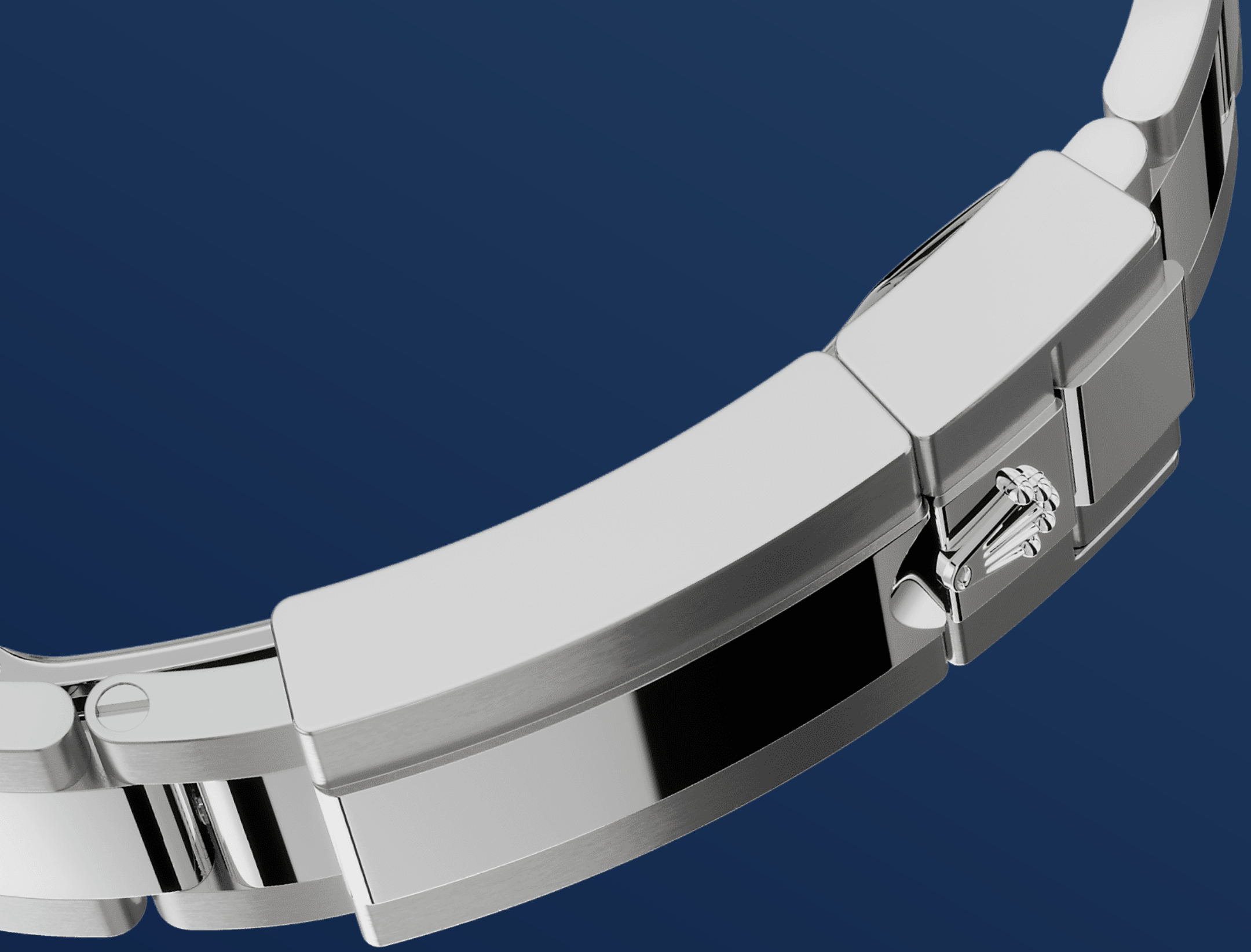


18K白色黃金

追求卓越

勞力士擁有專屬鑄造所，研製出高品質的18K金合金。透過混入不同份量的銀、銅、鉑金或鈮，可提煉出不同種類的18K金：黃金、粉紅金或白色黃金。

所有原料均以高純度的金屬煉成，在金質成形前必先在自營的實驗室通過先進設備的仔細檢測，各個工序均一絲不苟。自製作源頭開始不懈追求卓越，是勞力士一貫的堅持。



蠔式 (Oyster) 錶帶

結合造型與功能

勞力士錶帶與帶扣的設計、開發和生產過程，以及需通過的嚴格測試均充分應用了先進科技。有如腕錶的其他組件，錶帶與帶扣同樣會經過專人檢視，確保出品美觀無瑕。

蠔式 (Oyster) 錶帶是巧妙造型與功能的化身，精緻迷人。這款金屬錶帶於1930年代末推出，由三格寬大、平整的鏈節組成，極其堅固，一直是蠔式系列中使用最廣的一款錶帶。

更多技術細節

GMT-Master II

型號 126719BLRO

錶殼

類型

蠔式，40毫米，白色黃金

直徑

40毫米

材質

白色黃金

外圈

雙向旋轉24小時刻度外圈；藍紅雙色Cerachrom陶質字圈，設鑄模數字及刻度

蠔式錶殼結構

一體成型中層錶殼，旋入式底蓋及上鏈錶冠

上鏈錶冠

旋入式，三扣鎖三重防水系統

鏡面

防刮損藍水晶，小窗凸透鏡放大日曆

防水深度

防水深達100米/330呎

機芯

類型

自動上鏈機械恒動機芯，GMT功能

機芯型號

勞力士3285型機芯

精準

每天平均正負兩秒以內（機芯裝進錶殼後）

游絲擺輪組件

順磁性藍色Parachrom游絲；高性能Paraflex緩震裝置

上鏈

藉恒動擺陀雙向自動上鏈

動力儲備

約70小時

功能

中央時、分及秒針；24小時顯示；獨立指針快速調校第二時區時間；瞬跳日曆；秒針暫停功能以準確調校時間

錶帶

類型

蠔式，三格實心鏈節

帶扣

摺疊蠔式保險扣配5毫米易調鏈節延展系統

錶帶材質

18K白色黃金

錶面

類型

午夜藍色

細節

易讀Chromalight長效藍色夜光顯示

認證

類型

頂級天文台精密時計認證：瑞士天文台認證（COSC）+ 勞力士認證（機芯裝進錶殼後）

於Rolex.com瀏覽 並探索更多

本網站包含的商標、服務商標、營商名稱、設計及版權等知識產權均為品牌所有。

未經書面許可不得轉載網站內任何資料。
勞力士有權隨時對本網站介紹的錶款進行更改。

