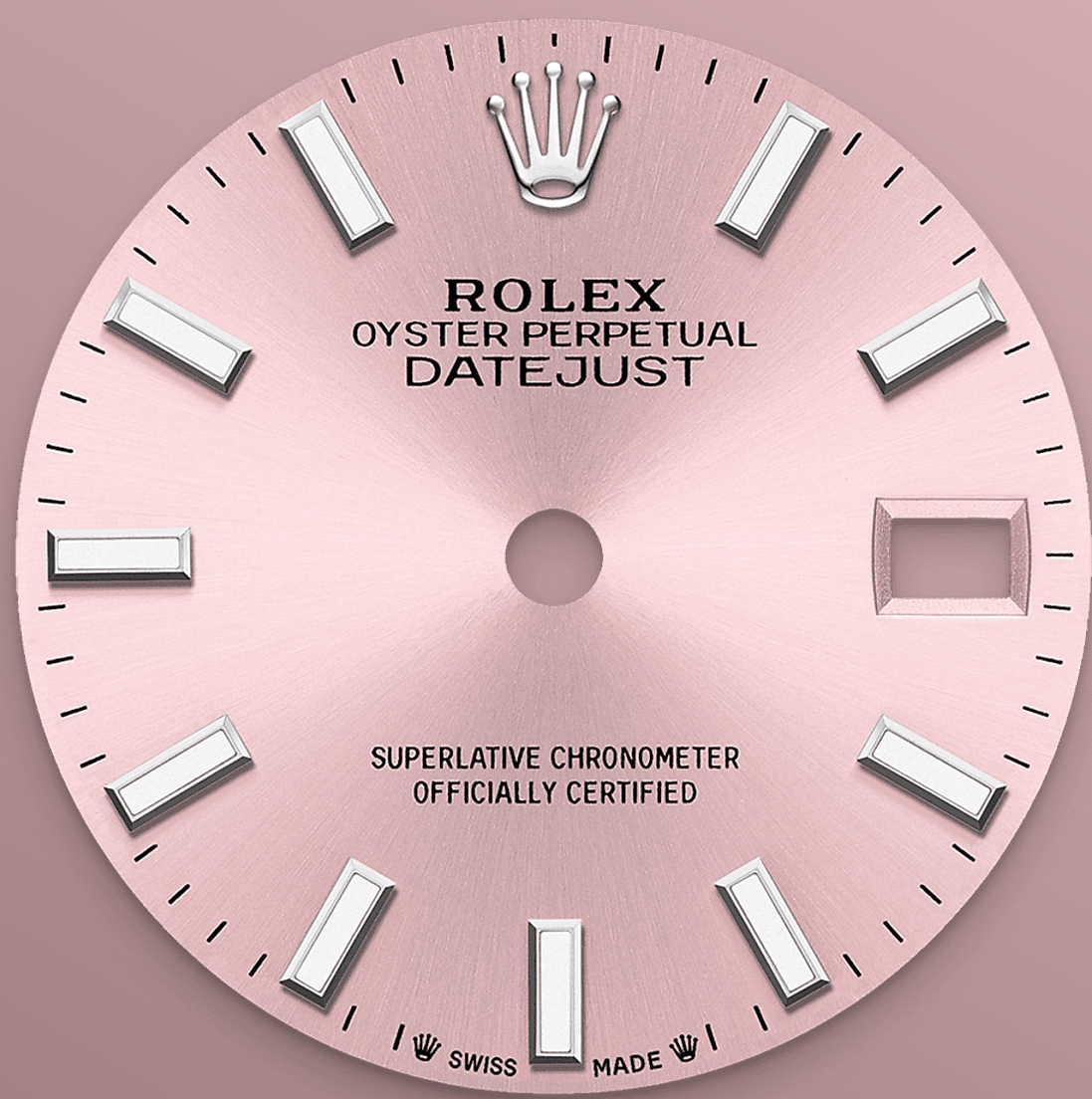




# Lady-Datejust

蠔式，28毫米，蠔式鋼

Oyster Perpetual Lady-  
Datejust腕錶蠔式鋼款，  
搭配粉紅色錶面及蠔式  
(Oyster) 錶帶。



粉紅色錶面

## 製錶技術

蠔式系列的許多錶面款式均採用太陽光線效果，折射出淡雅光澤。這種效果需要超卓的刷光技術，打造從錶面中央往外擴展的刻紋。

光線沿刻紋分散，營造出隱約而獨特的效果，隨著手腕擺動展示不同光澤。完成太陽光線效果的工序後，便會通過物理氣相沉積法或電鍍技術，為錶面添上色彩，最後再以油光漆修飾。

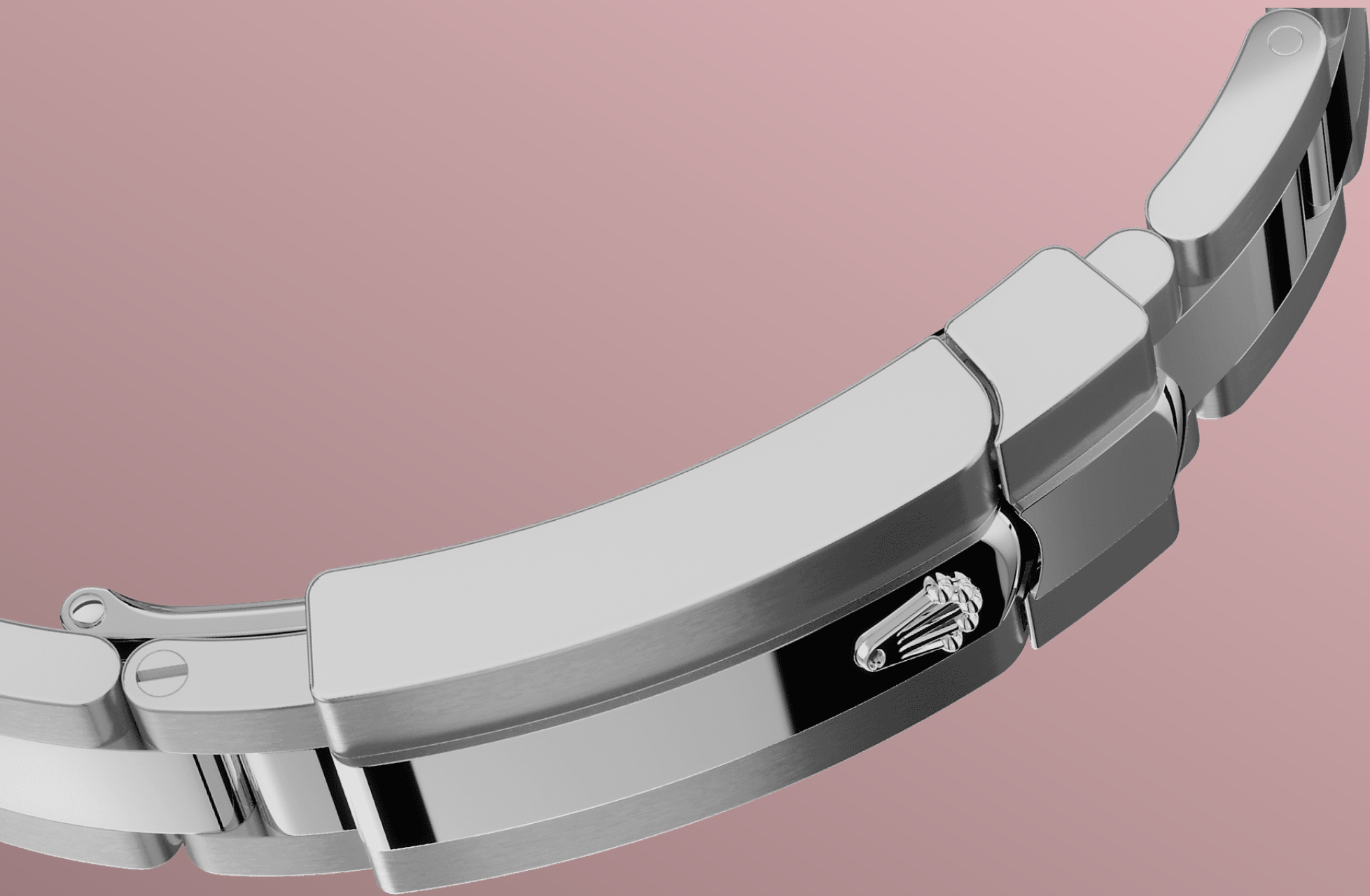


蠔式鋼

## 高抗腐蝕性能

勞力士採用蠔式鋼鍛造鋼腕錶錶殼。品牌研發的蠔式鋼屬904L鋼一類，這種合金廣泛用於高科技、航空及化工，故必然具備高抗腐蝕性。

蠔式鋼非常耐用，經打磨後散發出耀目光芒，即使在極端的環境，其美態依然不減。



蠔式 (Oyster) 錶帶

## 結合造型與功能

蠔式 (Oyster) 錶帶堅固舒適，集造型、功能、美學及技術於一體。

錶帶配備蠔式帶扣，亦配備同樣是勞力士獨有的易調鏈節延展系統。佩戴者可運用此勞力士獨有的巧妙裝置，將錶帶延長約5毫米，在任何情況下均倍感舒適。

小窗凸透鏡

## 放大鏡功能

小窗凸透鏡不僅是勞力士腕錶的一大特色，且易於識別。

小窗凸透鏡的名字源於希臘神話的獨眼巨人。此裝置將腕錶標誌的日曆顯示放大，讓人一目了然。一如勞力士腕錶的其他特色，小窗凸透鏡是多年研發創新的成果，體現品牌力求完善的精神。

# 更多技術細節

## Lady-Datejust

型號 279160

### 錶殼

---

#### 類型

蠔式，28毫米，蠔式鋼

#### 直徑

28毫米

#### 材質

蠔式鋼

#### 外圈

圓拱形

#### 蠔式錶殼結構

一體成型中層錶殼，旋入式底蓋及上鏈錶冠

#### 上鏈錶冠

旋入式，雙扣鎖雙重防水系統

#### 鏡面

防刮損藍水晶，小窗凸透鏡放大日曆

#### 防水深度

防水深達100米/330呎

### 機芯

---

#### 類型

自動上鏈機械恒動機芯

#### 機芯型號

勞力士2236型機芯

#### 精準

每天平均正負兩秒以內（機芯裝進錶殼後）

#### 游絲擺輪組件

專利幾何結構Syloxi矽游絲；高性能Paraflex緩震裝置

#### 上鏈

藉恒動擺陀雙向自動上鏈

#### 動力儲備

約55小時

## 功能

中央時、分及秒針；快調瞬跳日曆；  
秒針暫停功能以準確調校時間

## 錶帶

---

### 類型

蠔式，三格實心鏈節

### 帶扣

摺疊蠔式帶扣配5毫米易調鏈節延展系統

### 錶帶材質

蠔式鋼

## 錶面

---

### 類型

粉紅色

### 細節

易讀Chromalight長效藍色夜光顯示

## 認證

---

### 類型

頂級天文台精密時計認證：瑞士天文台認證（COSC）+ 勞力士認證（機芯裝進錶殼後）



# 於Rolex.com瀏覽 並探索更多

本網站包含的商標、服務商標、營商名稱、設計及版權等知識產權均為品牌所有。

未經書面許可不得轉載網站內任何資料。  
勞力士有權隨時對本網站介紹的錶款進行更改。

