



# Lady-Datejust

蠔式，28毫米，鑽石、黃金及蠔式鋼

Oyster Perpetual Lady-  
Datejust腕錶黃金及蠔式  
鋼款，搭配鑲鑽白色珍珠  
母錶面及蠔式（Oyster）  
錶帶。



珍珠母錶面

## 展現自然美態

錶面設有18K金底座鑲托鑽石。珍珠母是神秘魅力與愉悅驚喜的象徵。根據不同來源，珍珠母可能是粉紅色、白色、黑色或黃色。它的色澤深淺及結構亦可按在貝殼哪部分取出而有別。

勞力士決不選用人工著色的珍珠母。相反，品牌工匠憑藉非凡精湛的技藝，為珍珠母綻放其天然美態及保留原有的色澤。每枚珍珠母錶面均獨一無二，與眾不同。





鑲鑽外圈

## 璀璨點綴

寶石鑲嵌工匠，如同雕塑家使用珍貴金屬為每顆寶石手工精心打造其鑲座。工匠以極其精準的技藝為寶石進行鑲嵌，每顆寶石均精確地排列和校準於所屬位置，確保牢固地裝飾於金或鉑金的鑲座上。

除了對寶石品質的講究外，勞力士在寶石鑲嵌上亦有其他嚴格的要求，當中包括寶石的高度及其精確排列、方向與位置、鑲嵌的規律性、堅固度和比例、以及金屬鑲座的精緻表面修飾。腕錶為佩戴者的手腕帶來璀璨耀目的點綴。



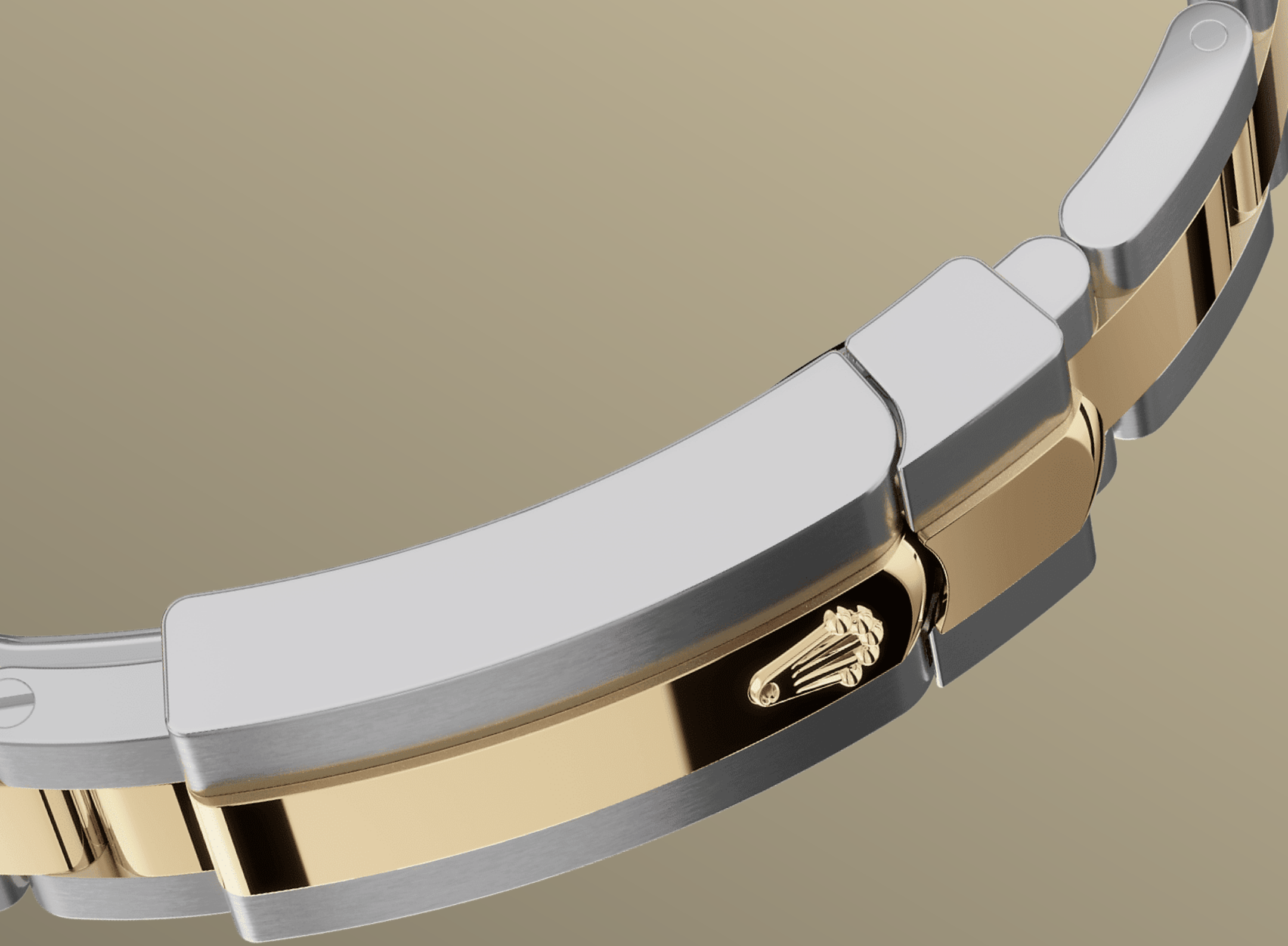
黃金鋼

## 結合兩種金屬

金，亮麗高貴，教人著迷。鋼，堅固無比，可堪信賴。兩者和諧融匯，與其他特性巧妙結合。

金鋼是勞力士的標誌特色，早於1930年代初已配置在勞力士錶款之中，至1933年正式註冊商標名稱。這亦是蠔式系列其中一個顯著的特徵。





蠔式 (Oyster) 錶帶

## 結合造型與功能

蠔式 (Oyster) 錶帶堅固舒適，集造型、功能、美學及技術於一體。

錶帶配備蠔式帶扣，亦配備同樣是勞力士獨有的易調鏈節延展系統。佩戴者可運用此勞力士獨有的巧妙裝置，將錶帶延長約5毫米，在任何情況下均倍感舒適。

# 更多技術細節

## Lady-Datejust

型號 279383RBR

### 錶殼

---

#### 類型

蠔式，28毫米，鑽石、黃金及蠔式鋼

#### 直徑

28毫米

#### 材質

黃金鋼

#### 外圈

鑲鑽石

#### 蠔式錶殼結構

一體成型中層錶殼，旋入式底蓋及上鏈錶冠

#### 上鏈錶冠

旋入式，雙扣鎖雙重防水系統

#### 鏡面

防刮損藍水晶，小窗凸透鏡放大日曆

#### 防水深度

防水深達100米/330呎

### 機芯

---

#### 類型

自動上鏈機械恒動機芯

#### 機芯型號

勞力士2236型機芯

#### 精準

每天平均正負兩秒以內（機芯裝進錶殼後）

#### 游絲擺輪組件

專利幾何結構Syloxi矽游絲；高性能Paraflex緩震裝置

#### 上鏈

藉恒動擺陀雙向自動上鏈

#### 動力儲備

約55小時

## 功能

中央時、分及秒針；快調瞬跳日曆；  
秒針暫停功能以準確調校時間

## 錶帶

---

### 類型

蠔式，三格實心鏈節

### 帶扣

摺疊蠔式帶扣配5毫米易調鏈節延展系統

### 錶帶材質

黃金鋼（蠔式鋼與黃金的組合）

## 錶面

---

### 類型

白色珍珠母，鑲鑽石

## 認證

---

### 類型

頂級天文台精密時計認證：瑞士天文  
台認證（COSC）+ 勞力士認證（機芯  
裝進錶殼後）



# 於Rolex.com瀏覽 並探索更多

本網站包含的商標、服務商標、營商名稱、設計及版權等知識產權均為品牌所有。

未經書面許可不得轉載網站內任何資料。  
勞力士有權隨時對本網站介紹的錶款進行更改。

