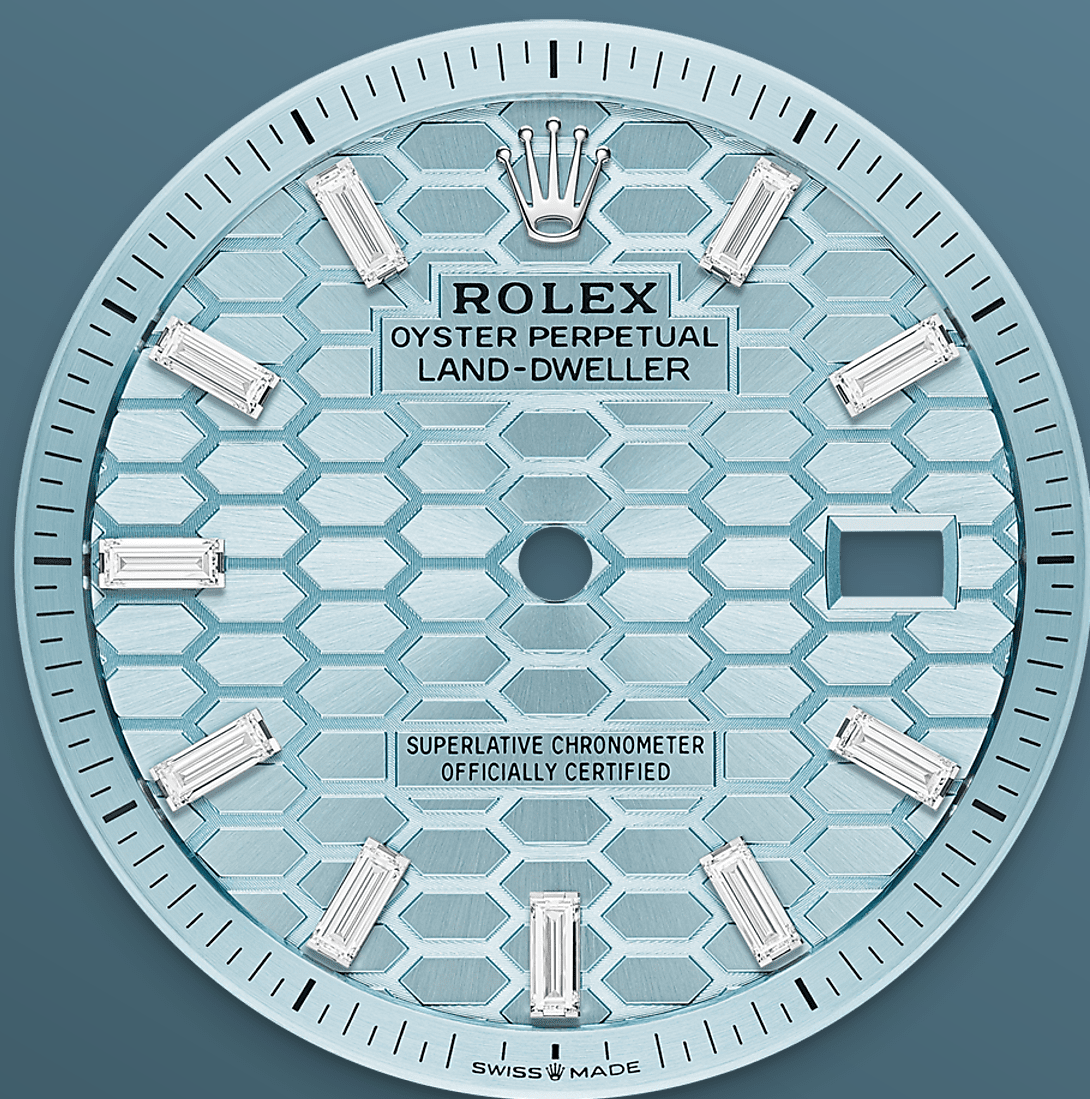




Land-Dweller 36

蠔式，36毫米，鑽石及鉑金

Land-Dweller 36腕錶鉑金
款，搭配冰藍色蜂巢圖案
鑲鑽錶面及纖薄紀念型
（Flat Jubilee）錶帶。

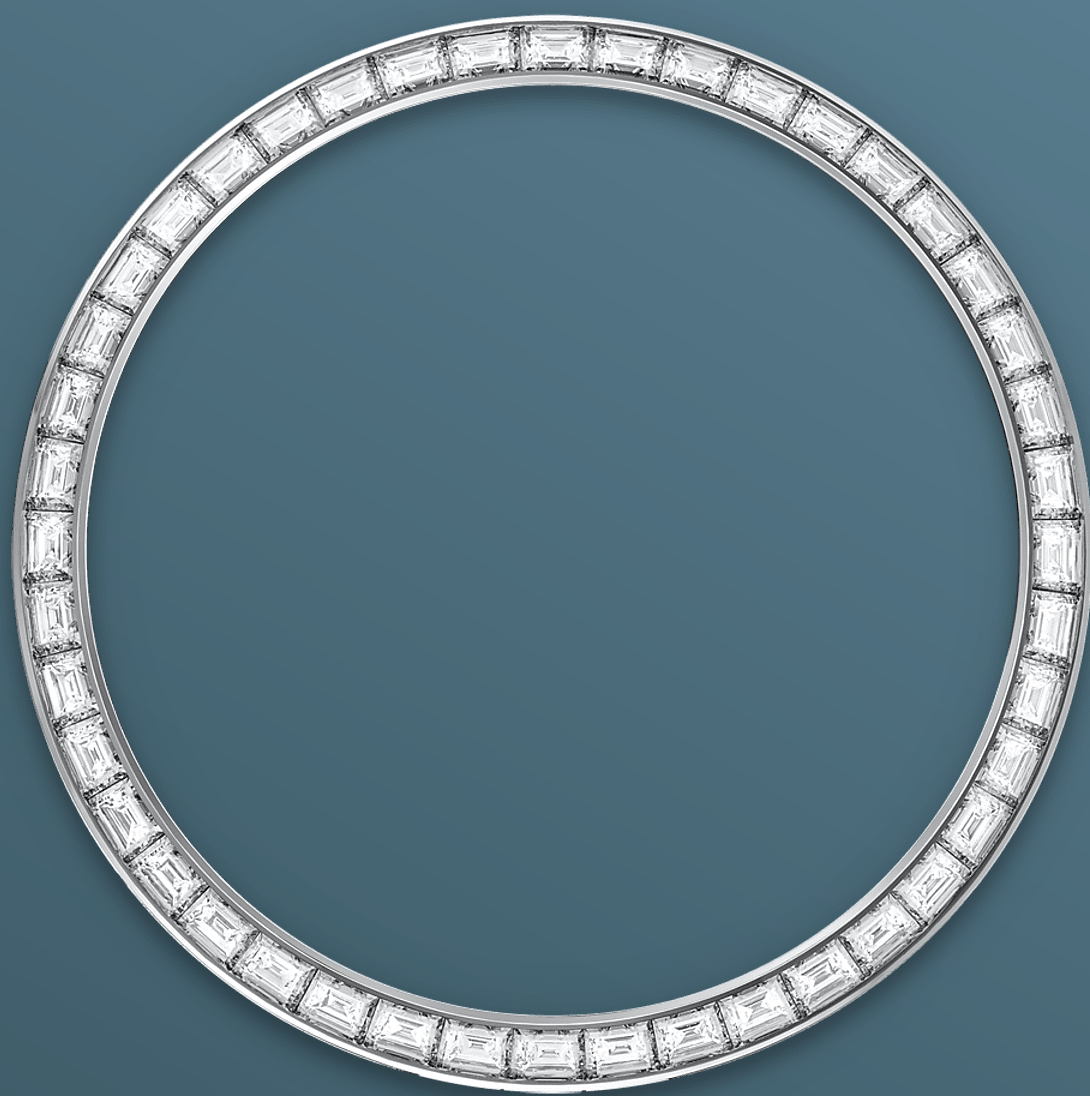


冰藍色錶面

精細線條

冰藍色錶面為鉑金款腕錶獨有，飾有蜂巢圖案及太陽光線效果。錶面製作結合現代高科技與傳統工藝，完全由勞力士自主研創。

蜂巢結構以飛秒鐳射技術切割而成，該技術亦應用於蝕刻各蜂巢格邊界的精緻坑紋線條。錶面鑲10顆方形鑽石鐘點標記。



鑲鑽外圈

璀璨點綴

寶石鑲嵌工匠，如同雕塑家使用珍貴金屬為每顆寶石手工精心打造其鑲座。工匠以極其精準的技藝為寶石進行鑲嵌，每顆寶石均精確地排列和校準於所屬位置，確保牢固地裝飾於金或鉑金的鑲座上。

除了對寶石品質的講究外，勞力士在寶石鑲嵌上亦有其他嚴格的要求，當中包括寶石的高度及其精確排列、方向與位置、鑲嵌的規律性、堅固度和比例、以及金屬鑲座的精緻表面修飾。腕錶為佩戴者的手腕帶來璀璨耀目的點綴。

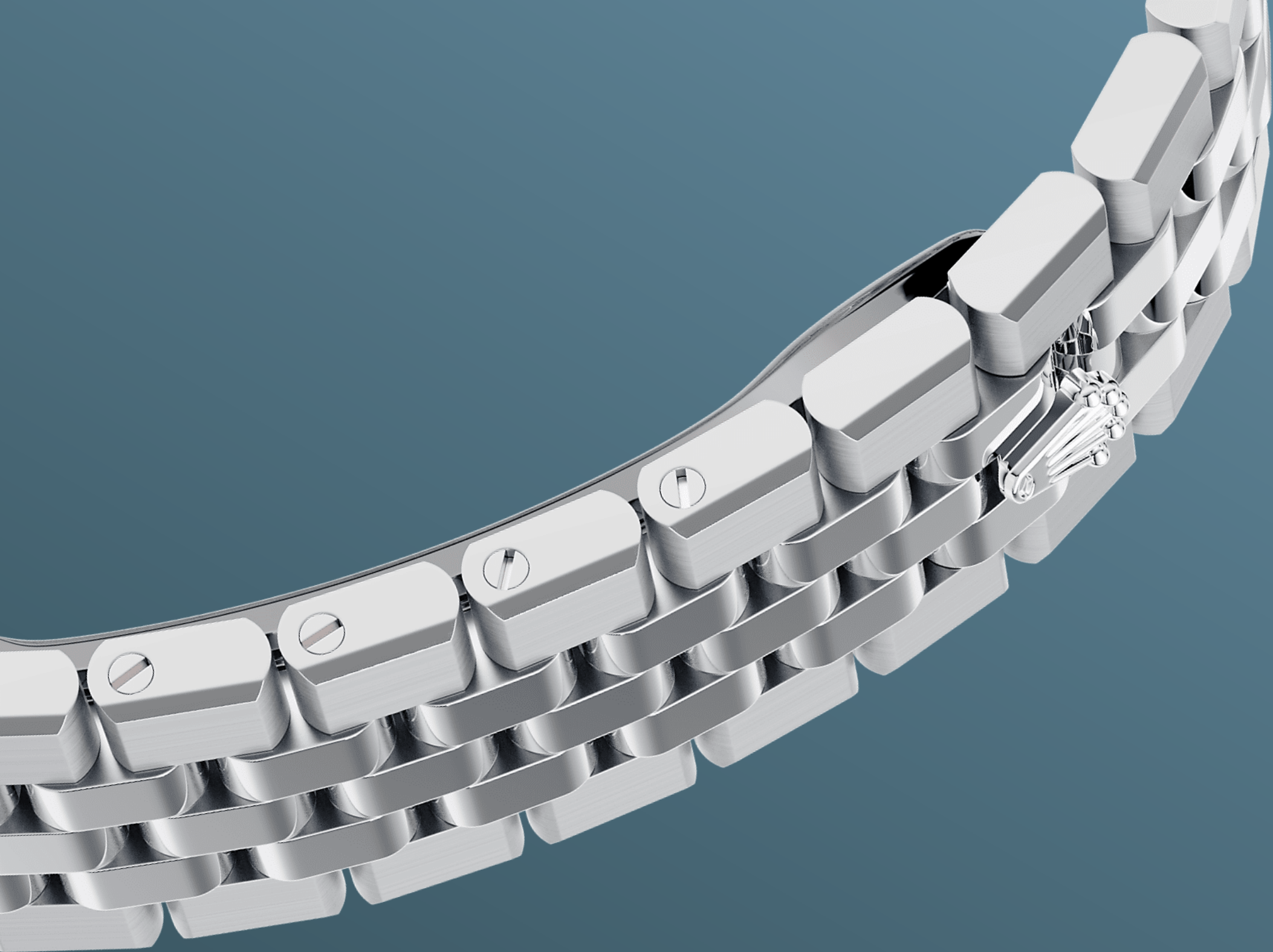


鉑金

高貴金屬

鉑金珍貴稀有，其銀白色彩和閃亮光澤尤其矚目。鉑金是世上密度最高和最重的金屬之一，具有獨一無二的化學和物理特質，例如是極強的耐腐蝕性。

儘管如此，鉑金的質地卻十分柔軟、具彈性且延展性高，加工和拋光過程亦因而變得格外困難，只有技術精湛的人員方能駕馭。勞力士一貫採用950鉑金，此合金含950‰（千分比）鉑金量，由勞力士的頂尖金屬工匠精心鑄造。唯有高貴的金屬，才能匹配優秀的腕錶。



纖薄紀念型 (Flat Jubilee) 錶帶

無縫連接的一體式設計

纖薄紀念型 (Flat Jubilee) 錶帶專為此腕錶而設計，煥新演繹經典紀念型 (Jubilee) 錶帶。纖薄紀念型錶帶的鏈節纖薄平滑，與蠔式錶殼構成和諧的整體，交替點綴磨光與高科技磨砂表面。

此外，錶帶外側鏈節及中層錶殼的頂部邊緣經倒角與磨光處理，宛若一道光芒流轉的閃耀光帶。錶帶配備隱蔽式摺疊皇冠帶扣。

更多技術細節

Land-Dweller

型號 127286TBR

錶殼

類型

蠔式，36毫米，鑽石及鉑金

直徑

36毫米

材質

鉑金

外圈

鑲鑽石

錶殼底蓋

防反光透明錶殼底蓋

蠔式結構

一體成型中層錶殼，旋入式底蓋及上鏈錶冠

上鏈錶冠

旋入式，雙扣鎖雙重防水系統

鏡面

防刮損藍水晶，小窗凸透鏡放大日曆

防水深度

防水深達100米/330呎

機芯

類型

自動上鏈機械恒動機芯

機芯型號

勞力士7135型機芯

精準

每天平均正負兩秒以內（機芯裝進錶殼後）

游絲擺輪組件

專利幾何結構Syloxi矽游絲；高性能Paraflex緩震裝置

上鏈

藉恒動擺陀雙向自動上鏈

動力儲備

約66小時

功能

中央時、分及秒針；快調瞬跳日曆；
秒針暫停功能以準確調校時間

錶帶

類型

纖薄紀念型（Flat Jubilee），五格實
心鏈節

錶帶材質

鉑金

帶扣

隱蔽式摺疊皇冠帶扣

錶面

類型

冰藍色，蜂巢圖案，鑲鑽石

寶石鑲嵌

10顆方形切割鑽石

認證

類型

頂級天文台精密時計認證：瑞士天文
台認證（COSC）+ 勞力士認證（機芯
裝進錶殼後）

於Rolex.com瀏覽 並探索更多

本網站包含的商標、服務商標、營商名稱、設計及版權等知識產權均為品牌所有。

未經書面許可不得轉載網站內任何資料。
勞力士有權隨時對本網站介紹的錶款進行更改。

