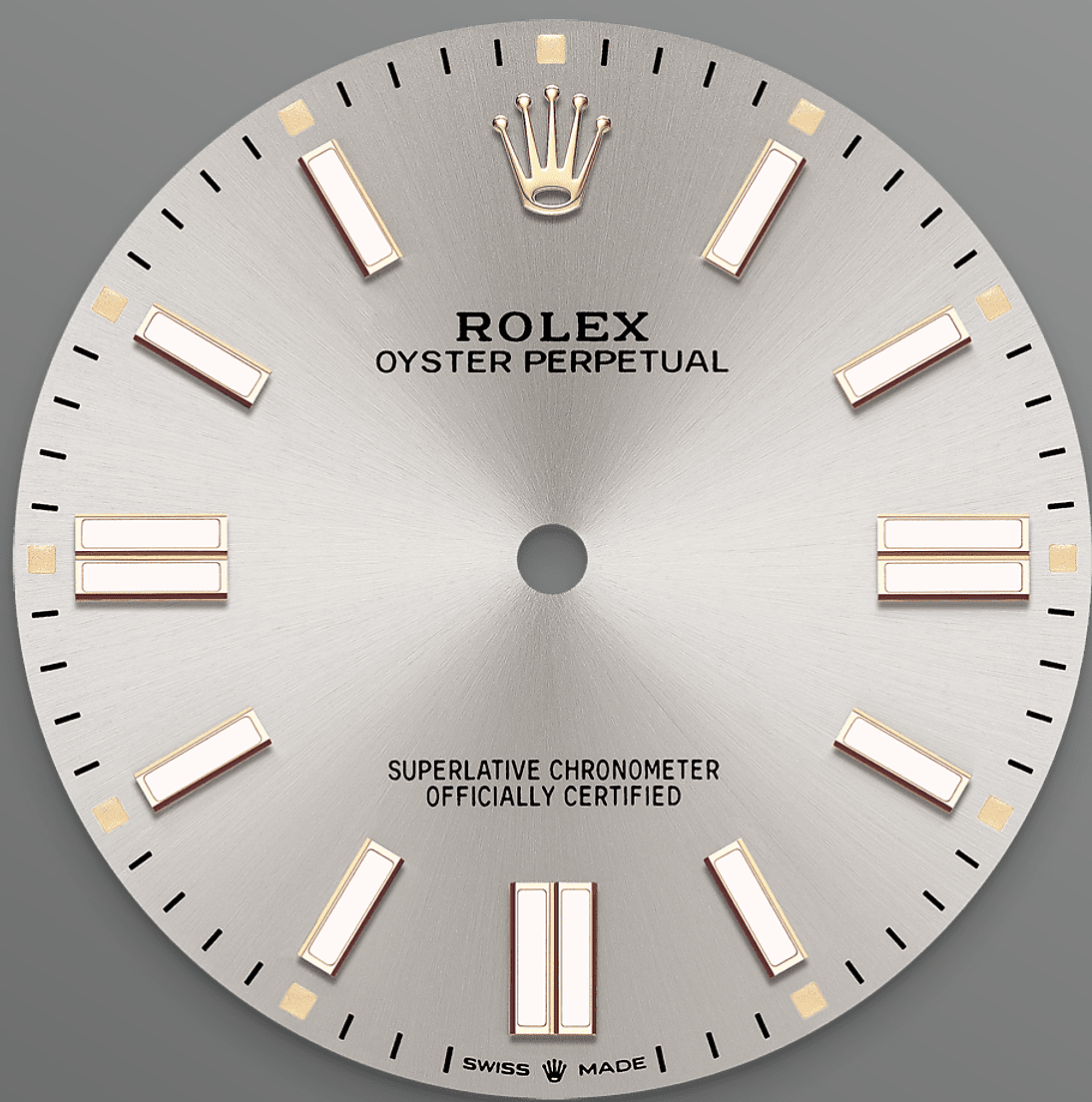




# Oyster Perpetual 41

蠔式，41毫米，蠔式鋼

Oyster Perpetual 41腕錶  
搭配銀色錶面及蠔式  
(Oyster) 錶帶。



銀色錶面

## 製錶技術

蠔式系列的許多錶面款式均採用太陽光線效果，折射出淡雅光澤。這種效果需要超卓的刷光技術，打造從錶面中央往外擴展的刻紋。

光線沿刻紋分散，營造出隱約而獨特的效果，隨著手腕擺動展示不同光澤。完成太陽光線效果的工序後，便會通過物理氣相沉積法或電鍍技術，為錶面添上色彩，最後再以油光漆修飾。



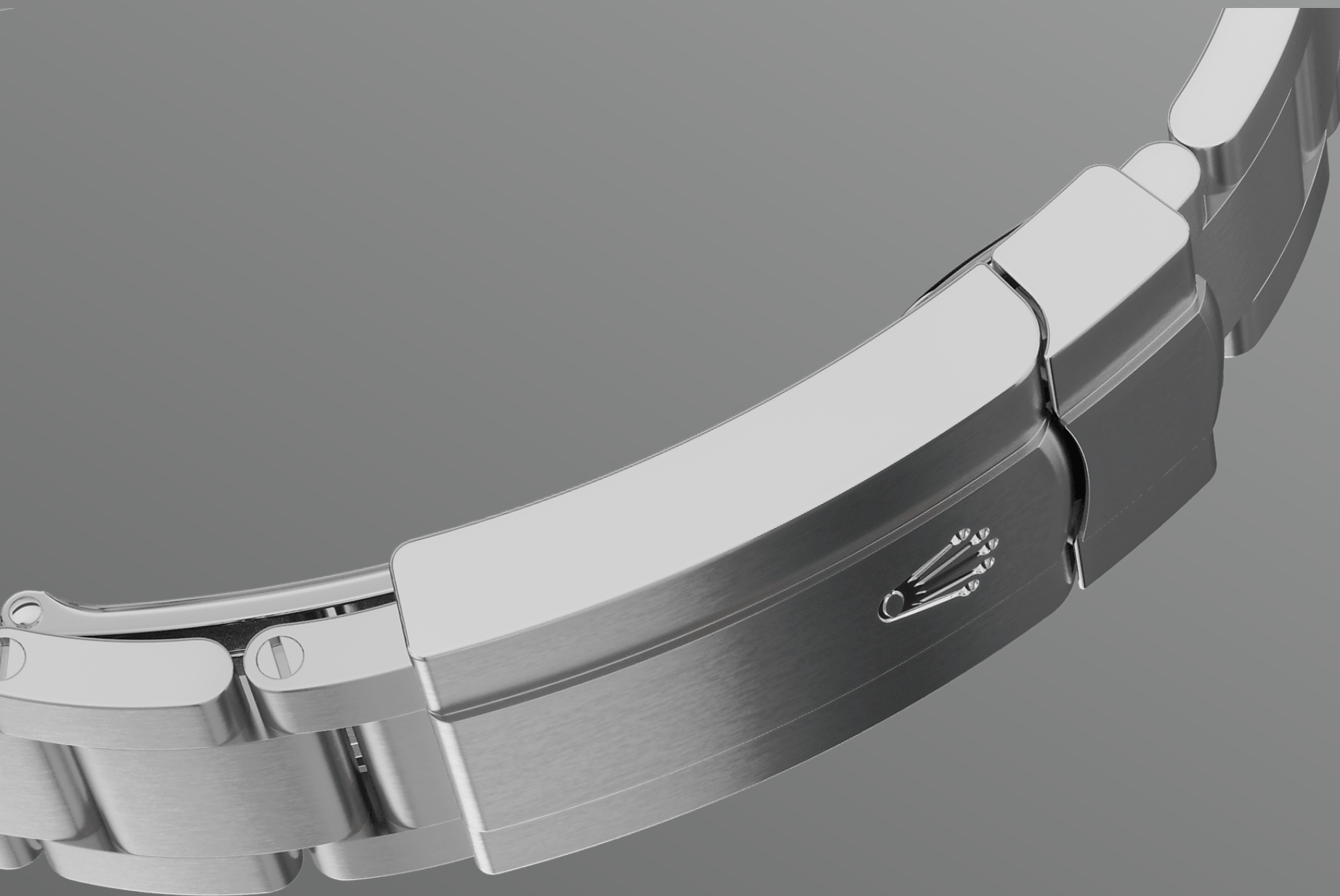


蠔式鋼

## 高抗腐蝕性能

勞力士採用蠔式鋼鍛造鋼腕錶錶殼。品牌研發的蠔式鋼屬904L鋼一類，這種合金廣泛用於高科技、航空及化工，故必然具備高抗腐蝕性。

蠔式鋼非常耐用，經打磨後散發出耀目光芒，即使在極端的環境，其美態依然不減。



蠔式 (Oyster) 錶帶

## 結合造型與功能

蠔式 (Oyster) 錶帶是巧妙造型、功能、美學及技術的化身，精緻迷人。

這款金屬錶帶於1930年代末推出，由三格寬大、平整的鏈節組成，極其堅固，一直是蠔式系列中使用最廣的一款錶帶。Oyster Perpetual腕錶的蠔式 (Oyster) 錶帶均配備蠔式帶扣。

3230型機芯

## 超卓性能

Oyster Perpetual 41搭載3230型機芯，此機芯全由勞力士研發製造，並於2020年推出。

所搭載的自動上鏈機芯取得多項專利，全面體現勞力士的創新技術和頂尖的製錶工藝，而在精準可靠、動力儲備、抗震防磁以及方便使用等方面，作了進一步提升，至臻至善。3230型機芯配置勞力士專利Chronergy擒縱系統，高效可靠。

# 更多技術細節

## Oyster Perpetual

型號 124300

### 錶殼

#### 類型

蠔式，41毫米，蠔式鋼

#### 直徑

41毫米

#### 材質

蠔式鋼

#### 外圈

圓拱形

#### 蠔式錶殼結構

一體成型中層錶殼，旋入式底蓋及上鏈錶冠

#### 上鏈錶冠

旋入式，雙扣鎖雙重防水系統

#### 鏡面

防刮損藍水晶

#### 防水深度

防水深達100米/330呎

### 機芯

#### 類型

自動上鏈機械恒動機芯

#### 機芯型號

勞力士3230型機芯

#### 精準

每天平均正負兩秒以內（機芯裝進錶殼後）

#### 游絲擺輪組件

順磁性藍色Parachrom游絲；高性能Paraflex緩震裝置

#### 上鏈

藉恒動擺陀雙向自動上鏈

#### 動力儲備

約70小時

## 功能

中央時、分及秒針；秒針暫停功能以  
準確調校時間

## 錶帶

---

### 類型

蠔式，三格實心鏈節

### 帶扣

摺疊蠔式帶扣配5毫米易調鏈節延展系  
統

### 錶帶材質

蠔式鋼

## 錶面

---

### 類型

銀色

### 細節

易讀Chromalight長效藍色夜光顯示

## 認證

---

### 類型

頂級天文台精密時計認證：瑞士天文  
台認證（COSC）+ 勞力士認證（機芯  
裝進錶殼後）



# 於Rolex.com瀏覽 並探索更多

本網站包含的商標、服務商標、營商名稱、設計及版權等知識產權均為品牌所有。

未經書面許可不得轉載網站內任何資料。  
勞力士有權隨時對本網站介紹的錶款進行更改。

