



Oyster Perpetual 36

蠔式，36毫米，蠔式鋼

Oyster Perpetual 36腕錶
搭配綠松石藍色慶典圖案
錶面及蠔式（Oyster）錶
帶。



綠松石藍色錶面

慶典圖案

Oyster Perpetual 31、36與41，搭配全新設計的錶面圖案「慶典」（Celebration）。

此圖案由大小不一的氣泡組成，背景選用綠松石藍色，氣泡圈為黑色，內部填充糖果粉紅色、黃色、珊瑚紅色或綠色，重現2020年款漆面錶面的明快色彩。

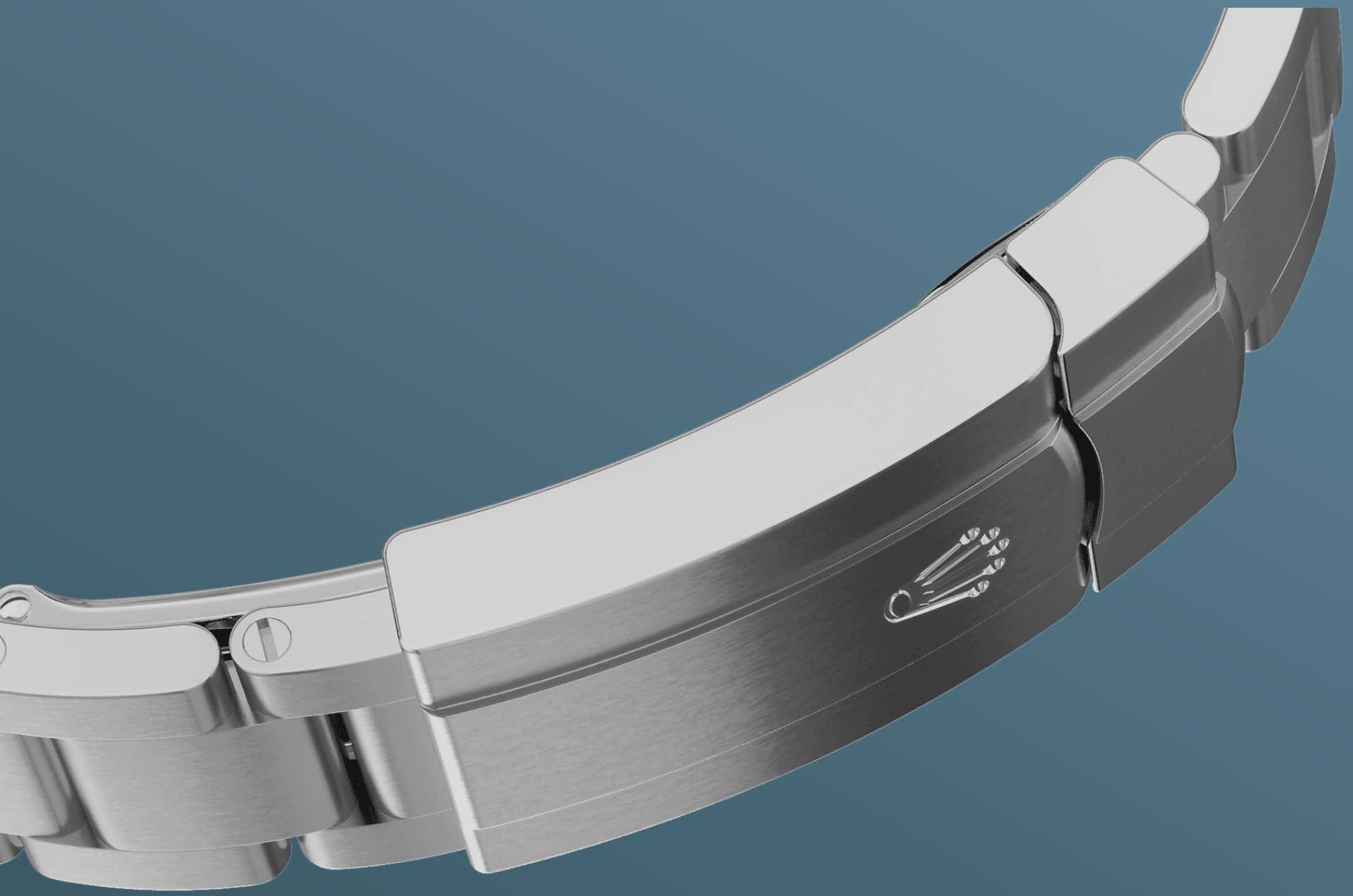


蠔式鋼

高抗腐蝕性能

勞力士採用蠔式鋼鍛造鋼腕錶錶殼。品牌研發的蠔式鋼屬904L鋼一類，這種合金廣泛用於高科技、航空及化工，故必然具備高抗腐蝕性。

蠔式鋼非常耐用，經打磨後散發出耀目光芒，即使在極端的環境，其美態依然不減。



蠔式 (Oyster) 錶帶

結合造型與功能

蠔式 (Oyster) 錶帶是巧妙造型、功能、美學及技術的化身，精緻迷人。

這款金屬錶帶於1930年代末推出，由三格寬大、平整的鏈節組成，極其堅固，一直是蠔式系列中使用最廣的一款錶帶。Oyster Perpetual腕錶的蠔式 (Oyster) 錶帶均配備蠔式帶扣。

3230型機芯

超卓性能

Oyster Perpetual 36搭載3230型機芯，此機芯全由勞力士研發製造，並於2020年推出。

所搭載的自動上鏈機芯取得多項專利，全面體現勞力士的創新技術和頂尖的製錶工藝，而在精準可靠、動力儲備、抗震防磁以及方便使用等方面，作了進一步提升，至臻至善。3230型機芯配置勞力士專利Chronergy擒縱系統，高效可靠。

更多技術細節

Oyster Perpetual

型號 126000

錶殼

類型

蠔式，36毫米，蠔式鋼

直徑

36毫米

材質

蠔式鋼

外圈

圓拱形

蠔式錶殼結構

一體成型中層錶殼，旋入式底蓋及上鏈錶冠

上鏈錶冠

旋入式，雙扣鎖雙重防水系統

鏡面

防刮損藍水晶

防水深度

防水深達100米/330呎

機芯

類型

自動上鏈機械恒動機芯

機芯型號

勞力士3230型機芯

精準

每天平均正負兩秒以內（機芯裝進錶殼後）

游絲擺輪組件

順磁性藍色Parachrom游絲；高性能Paraflex緩震裝置

上鏈

藉恒動擺陀雙向自動上鏈

動力儲備

約70小時

功能

中央時、分及秒針；秒針暫停功能以
準確調校時間

錶帶

類型

蠔式，三格實心鏈節

帶扣

摺疊蠔式帶扣配5毫米易調鏈節延展系
統

錶帶材質

蠔式鋼

錶面

類型

綠松石藍色，慶典圖案

細節

易讀Chromalight長效藍色夜光顯示

認證

類型

頂級天文台精密時計認證：瑞士天文
台認證（COSC）+ 勞力士認證（機芯
裝進錶殼後）

於Rolex.com瀏覽 並探索更多

本網站包含的商標、服務商標、營商名稱、設計及版權等知識產權均為品牌所有。

未經書面許可不得轉載網站內任何資料。
勞力士有權隨時對本網站介紹的錶款進行更改。

