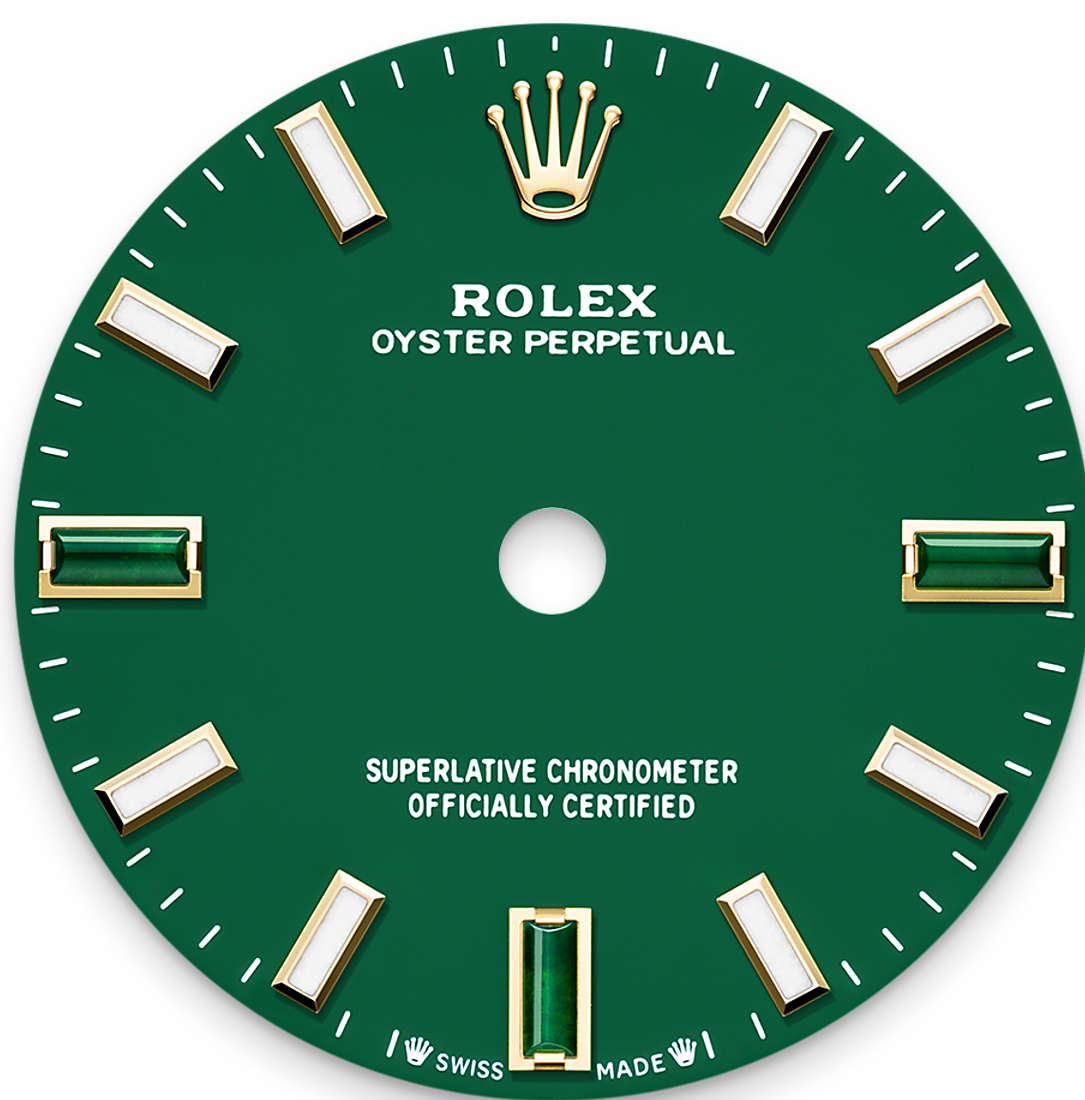




Oyster Perpetual 28

蠔式，28毫米，黃金

Oyster Perpetual 28腕錶
18K黃金款，搭配綠石錶
面及蠔式（Oyster）錶
帶。



綠石錶面

新穎迷人

Oyster Perpetual 28的漆面錶面在3、6及9點鐘位置綴以血石鐘點標記，乃勞力士首次採用該天然寶石。

這種寶石綻放出豐富多姿的綠色亮澤，上半部分採用尖拱形切割，突顯寶石結構與色彩，同時避免反光。

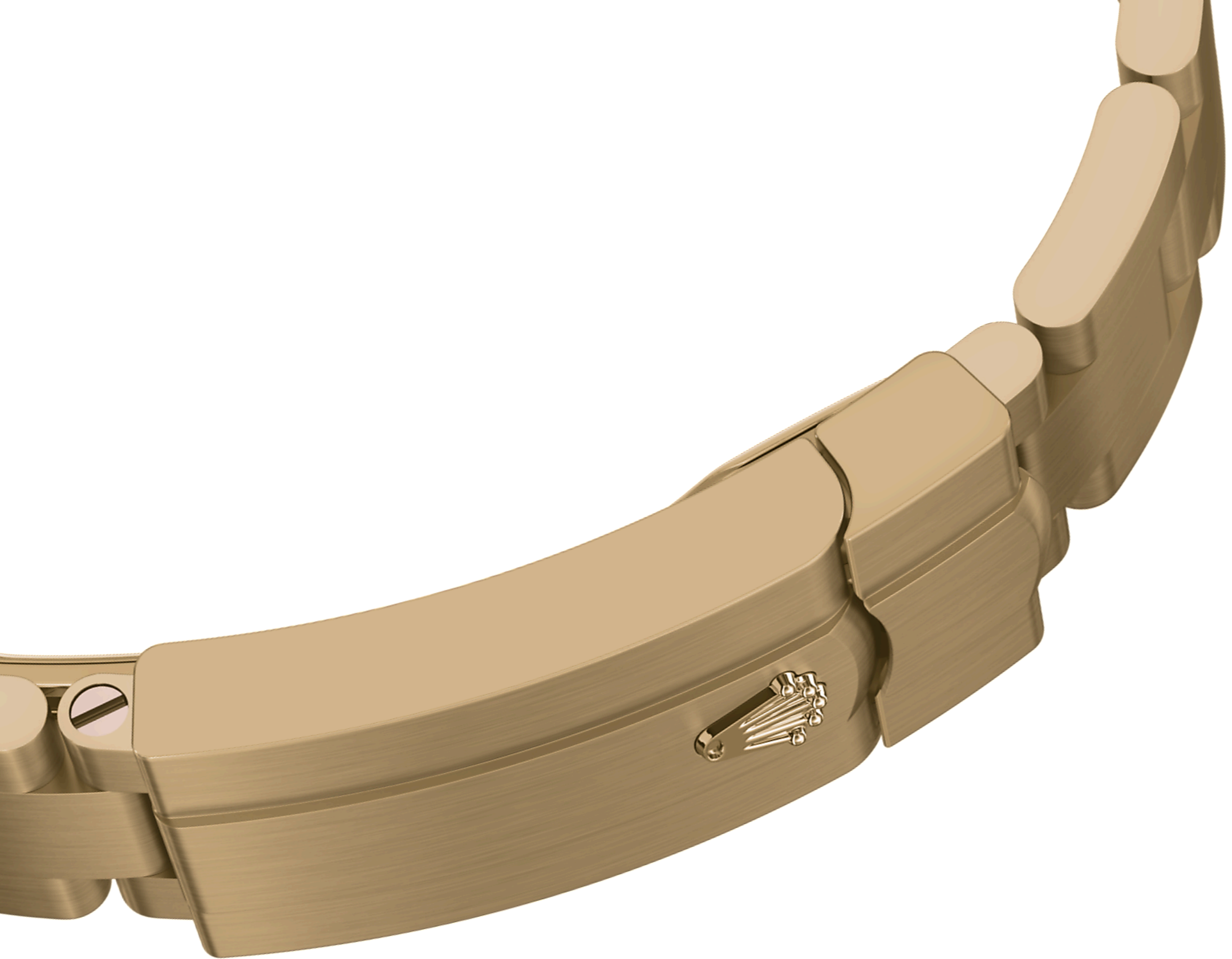


18K黃金

追求卓越

勞力士擁有專屬鑄造所，研製出高品質的18K金合金。透過混入不同份量的銀、銅、鉑金或鈱，可提煉出不同種類的18K金：黃金、粉紅金或白色黃金。

所有原料均以高純度的金屬煉成，在金質成形前必先在自營的實驗室通過先進設備的仔細檢測，各個工序均一絲不苟。自製作源頭開始不懈追求卓越，是勞力士一貫的堅持。



蠔式 (Oyster) 錶帶

結合造型與功能

蠔式 (Oyster) 錶帶是巧妙造型、功能、美學及技術的化身，精緻迷人。

這款金屬錶帶於1930年代末推出，由三格寬大、平整的鏈節組成，極其堅固，一直是蠔式系列中使用最廣的一款錶帶。Oyster Perpetual腕錶的蠔式 (Oyster) 錶帶均配備蠔式帶扣。



2232型機芯

超卓性能

新一代2232型自動上鏈機械機芯全由勞力士研發製造，並於2020年正式推出。機芯內置勞力士專利Syloxi矽游絲，確保腕錶具有頂級天文台精密時計性能。

Syloxi游絲不受磁場干擾，即使面對溫度變化，依然極為穩定，其抗震力更比傳統游絲高出十倍。其專利幾何結構使機芯在任何位置都可保持規律運行。

更多 技術細節

Oyster Perpetual

型號 276208

錶殼

類型

蠔式，28毫米，黃金

直徑

28毫米

材質

黃金

外圈

圓拱形

蠔式結構

一體成型中層錶殼，旋入式底蓋及上鏈錶冠

上鏈錶冠

旋入式，雙扣鎖雙重防水系統

鏡面

防刮損藍水晶

防水深度

防水深達100米/330呎

機芯

類型

自動上鏈機械恒動機芯

機芯型號

勞力士2232型機芯

精準

每天平均正負兩秒以內（機芯裝進錶殼後）

游絲擺輪組件

專利幾何結構Syloxi矽游絲；高性能Paraflex緩震裝置

上鏈

藉恒動擺陀雙向自動上鏈

動力儲備

約55小時

功能

中央時、分及秒針；秒針暫停功能以
準確調校時間

錶帶

類型

蠔式（Oyster），三格實心鏈節

帶扣

摺疊蠔式帶扣配5毫米易調鏈節延展系統

錶帶材質

18K黃金

錶面

類型

綠色

細節

易讀Chromalight長效藍色夜光顯示

認證

類型

頂級天文台精密時計（Superlative
Chronometer）：

瑞士官方天文台認證（COSC）+勞力士
認證（機芯裝進錶殼後）

於Rolex.com瀏覽 並探索更多

本網站包含的商標、服務商標、營商名稱、設計及版權等知識產權均為品牌所有。

未經書面許可不得轉載網站內任何資料。
勞力士有權隨時對本網站介紹的錶款進行更改。

